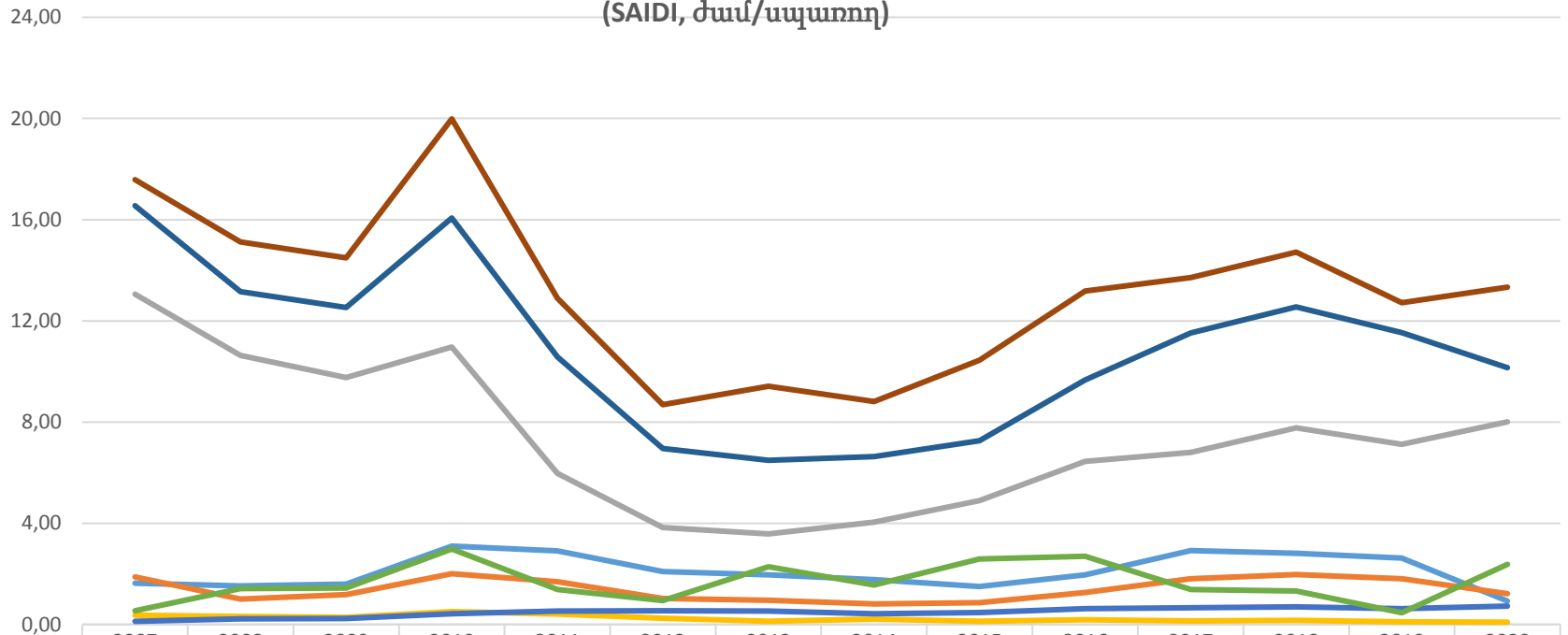
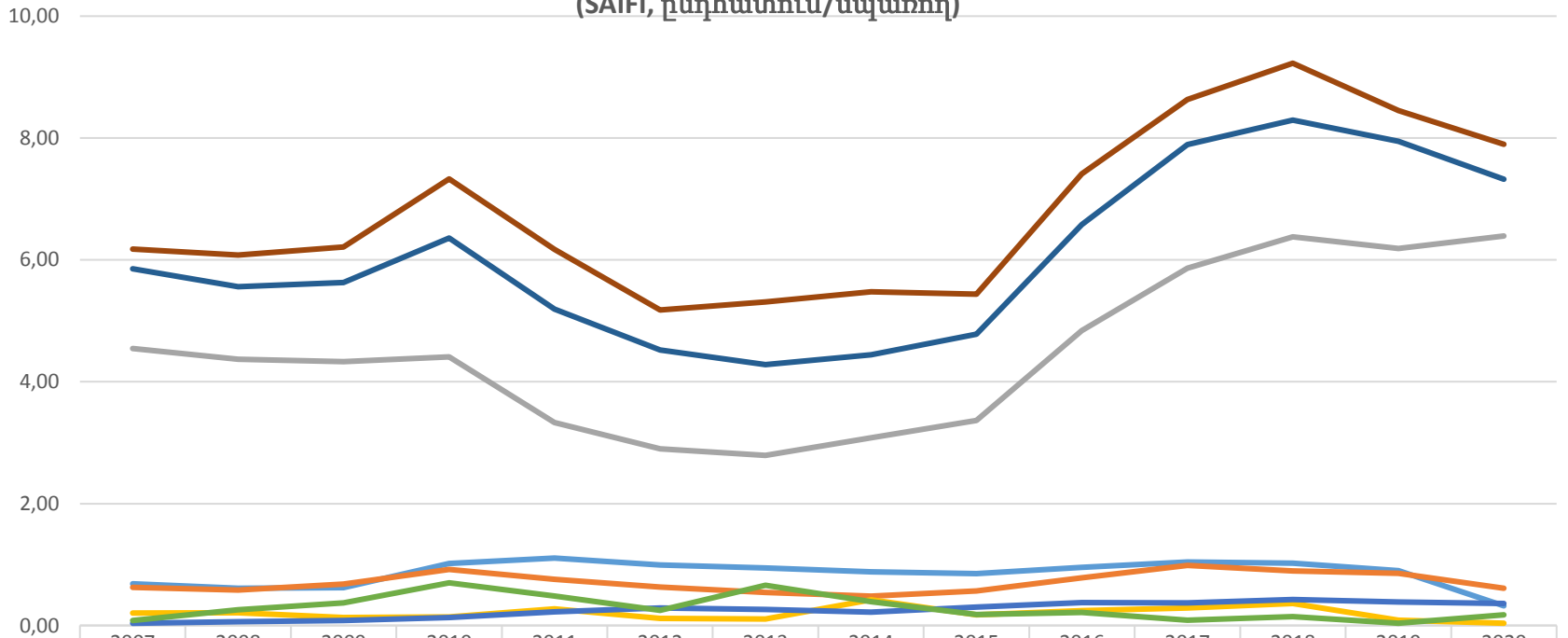


Մեկ սպառողին բաժին ընկնող էլեկտրամատակարարման ընդհատումների միջին տարեկան տևողությունը Հայաստանի Հանրապետությունում 2007-2020թթ. (SAIDI, ժամ/սպառող)



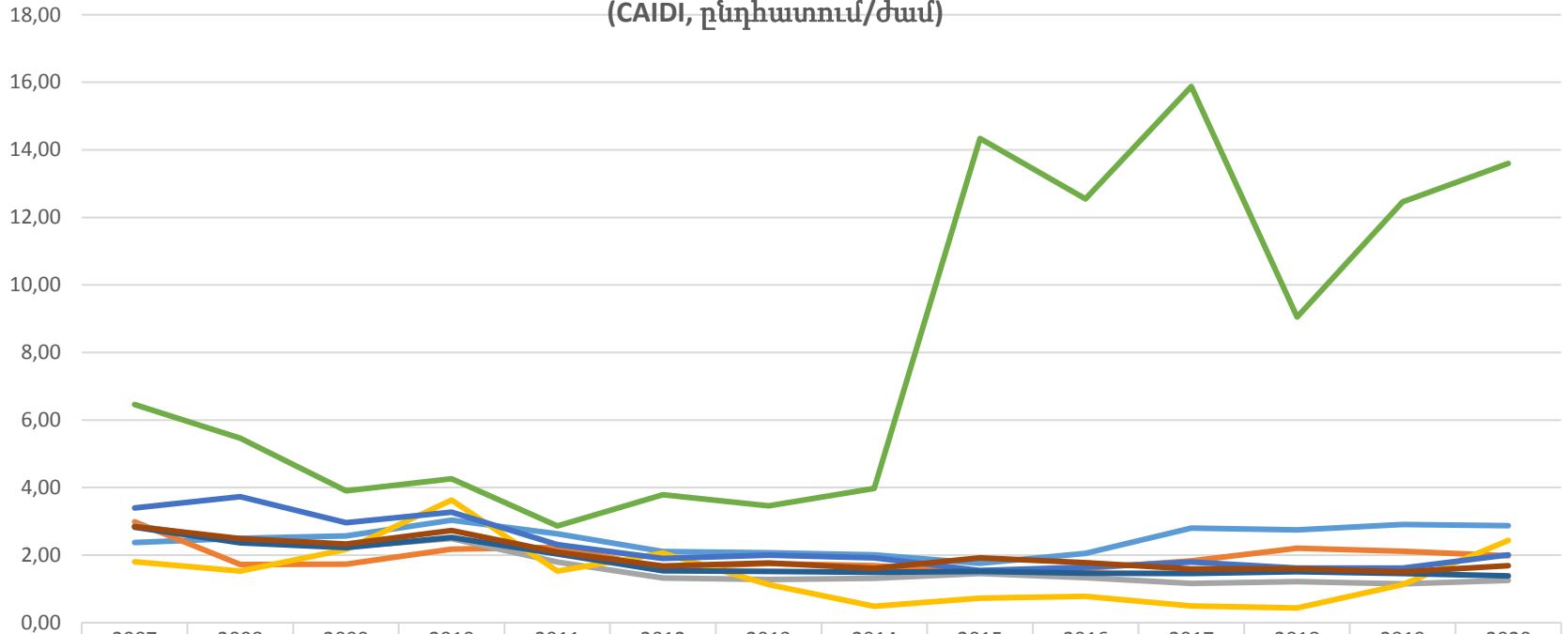
	2007	2008	2009	2010	2011	2012	2013	2014	2015	2016	2017	2018	2019	2020
Պլանային	1,62	1,52	1,59	3,10	2,91	2,10	1,96	1,77	1,50	1,96	2,92	2,81	2,62	0,92
Վթարային	1,87	1,00	1,18	2,00	1,69	1,02	0,95	0,81	0,86	1,26	1,81	1,98	1,80	1,21
Հրաժարում	13,05	10,64	9,75	10,97	5,97	3,84	3,58	4,05	4,90	6,45	6,80	7,77	7,12	8,01
Հաղորդման ցանց	0,37	0,32	0,28	0,51	0,41	0,24	0,12	0,21	0,13	0,19	0,14	0,16	0,10	0,09
Սպառողներ	0,12	0,22	0,24	0,43	0,52	0,54	0,53	0,42	0,47	0,62	0,66	0,69	0,62	0,72
Ֆորս մաժոր	0,54	1,42	1,44	2,98	1,39	0,95	2,27	1,55	2,58	2,70	1,38	1,32	0,46	2,37
ՀԷՑ	16,55	13,16	12,52	16,07	10,57	6,95	6,49	6,63	7,26	9,67	11,52	12,55	11,54	10,15
Ընդհանուր	17,58	15,12	14,49	19,98	12,89	8,69	9,41	8,81	10,44	13,18	13,71	14,72	12,72	13,33

Մեկ սպառողին բաժին ընկնող էլեկտրամատակարարման ընդհատումների միջին տարեկան քանակությունը Հայաստանի Հանրապետությունում 2007-2020թթ. (SAIFI, ընդհատում/սպառող)



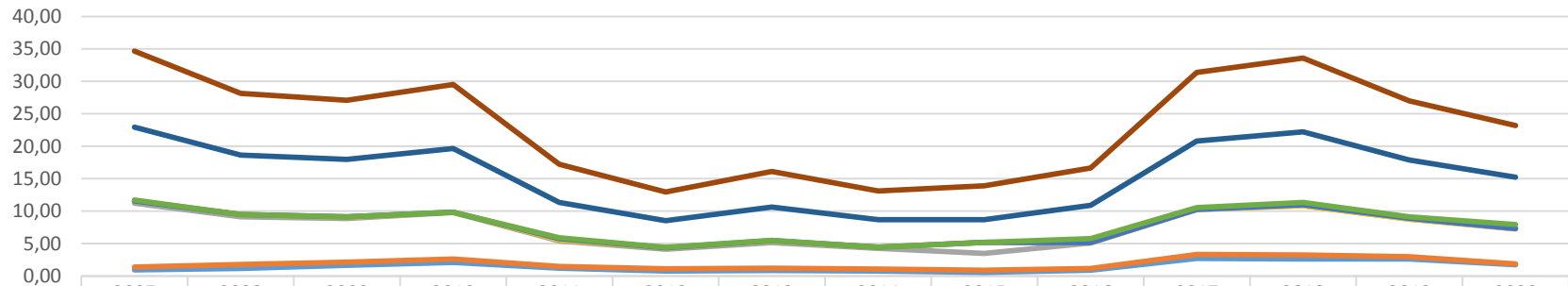
	2007	2008	2009	2010	2011	2012	2013	2014	2015	2016	2017	2018	2019	2020
Պլանային	0,68	0,61	0,62	1,02	1,11	0,99	0,94	0,88	0,85	0,96	1,04	1,02	0,90	0,32
Վթարային	0,63	0,58	0,68	0,92	0,76	0,63	0,54	0,48	0,56	0,78	0,99	0,90	0,85	0,61
Հրաժարում	4,54	4,37	4,33	4,41	3,33	2,90	2,79	3,08	3,36	4,84	5,86	6,38	6,19	6,39
Հաղորդման ցանց	0,20	0,21	0,13	0,14	0,27	0,12	0,11	0,42	0,17	0,24	0,29	0,36	0,09	0,04
Սպառողներ	0,04	0,06	0,08	0,13	0,23	0,29	0,26	0,22	0,30	0,38	0,37	0,43	0,39	0,36
Ֆորս մաժոր	0,08	0,26	0,37	0,70	0,48	0,25	0,66	0,39	0,18	0,22	0,09	0,15	0,04	0,17
ՀԷՑ	5,85	5,56	5,63	6,36	5,19	4,52	4,28	4,44	4,78	6,58	7,89	8,29	7,94	7,33
Ընդհանուր	6,18	6,08	6,21	7,33	6,17	5,18	5,31	5,48	5,44	7,41	8,63	9,23	8,45	7,90

**Էլեկտրամատակարարման ընդհատումների վերականգնման
միջին տարեկան տևողությունը Հայաստանի Հանրապետությունում 2007-2020թթ.
(CAIDI, ընդհատում/ժամ)**



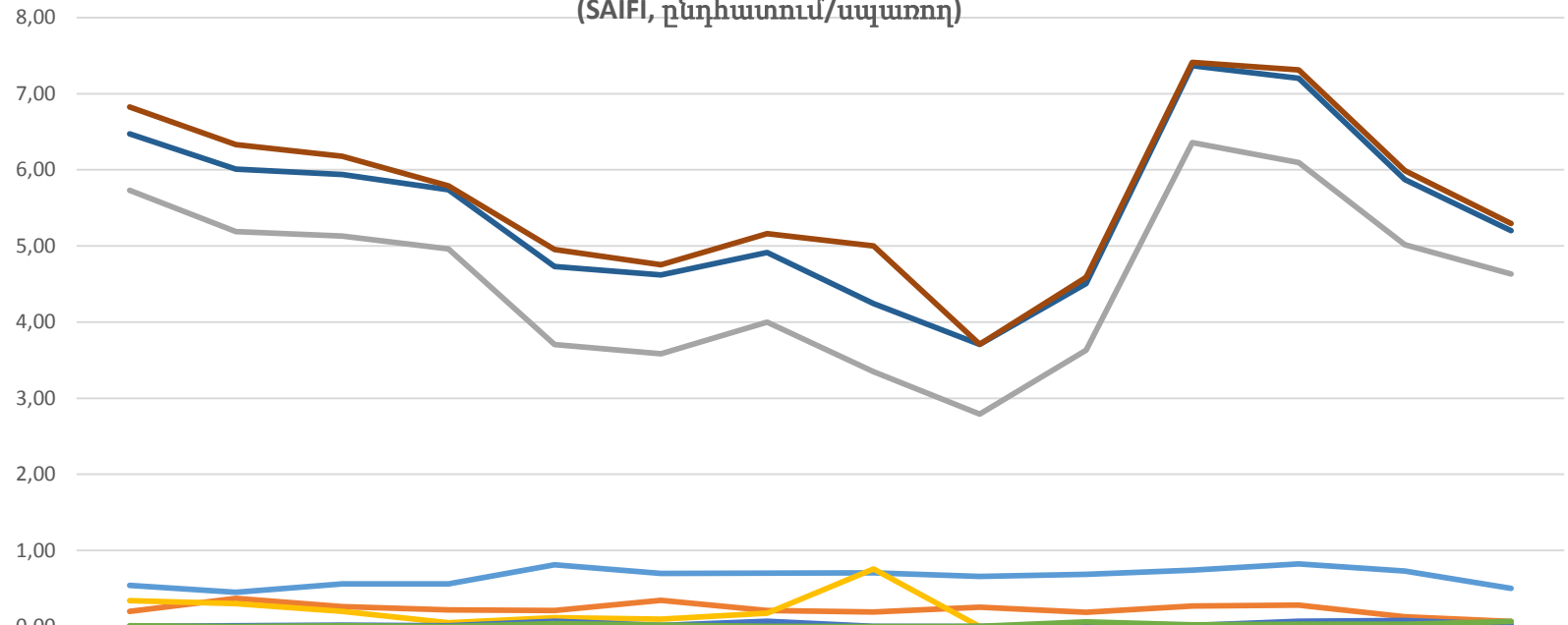
	2007	2008	2009	2010	2011	2012	2013	2014	2015	2016	2017	2018	2019	2020
Պլանային	2,38	2,50	2,57	3,04	2,63	2,11	2,07	2,01	1,76	2,05	2,80	2,75	2,91	2,87
Վթարային	2,99	1,72	1,73	2,18	2,23	1,62	1,75	1,68	1,53	1,61	1,83	2,21	2,11	1,98
Հրաժարում	2,87	2,43	2,25	2,49	1,79	1,32	1,28	1,31	1,46	1,33	1,16	1,22	1,15	1,25
Հաղորդման ցանց	1,81	1,53	2,17	3,63	1,53	2,06	1,13	0,49	0,73	0,78	0,50	0,44	1,13	2,44
Սպառողներ	3,40	3,73	2,96	3,27	2,31	1,90	2,00	1,92	1,54	1,64	1,79	1,62	1,61	2,00
Ֆորս մաժոր	6,46	5,46	3,90	4,26	2,86	3,79	3,46	3,97	14,34	12,55	15,88	9,05	12,46	13,60
ՀԷՑ	2,83	2,37	2,22	2,53	2,04	1,54	1,52	1,49	1,52	1,47	1,46	1,51	1,45	1,38
Ընդհանուր	2,85	2,49	2,33	2,73	2,09	1,68	1,77	1,61	1,92	1,78	1,59	1,60	1,50	1,69

Մեկ սպառողին բաժին ընկնող էլեկտրամատակարարման ընդհատումների միջին տարեկան տևողությունը
Երևան քաղաքում 2007-2020թթ. (SAIDI, ժամ/սպառող)



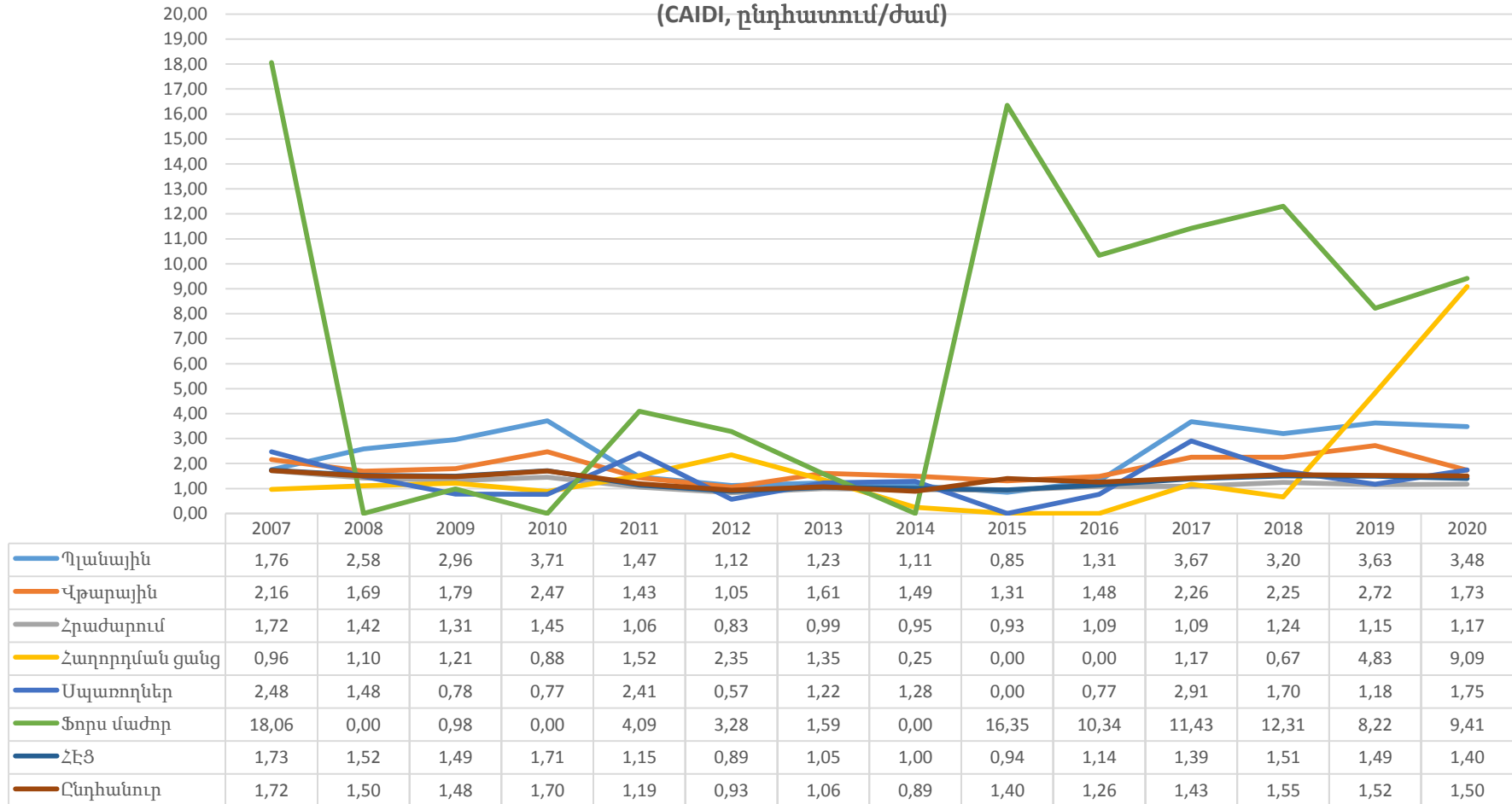
	2007	2008	2009	2010	2011	2012	2013	2014	2015	2016	2017	2018	2019	2020
Ընդհանուր	11,72	9,50	9,13	9,86	5,91	4,42	5,49	4,44	5,21	5,78	10,57	11,36	9,13	7,95
ՀԷՑ	11,23	9,15	8,86	9,81	5,42	4,12	5,16	4,25	3,49	5,12	10,25	10,86	8,76	7,28
Ֆորս մաժոր	0,16	0,00	0,01	0,00	0,15	0,07	0,01	0,00	0,03	0,64	0,27	0,38	0,24	0,63
Սպառողներ	0,01	0,01	0,02	0,01	0,16	0,01	0,08	0,00	0,00	0,02	0,04	0,12	0,09	0,04
Հաղորդման ցանց	0,33	0,33	0,24	0,04	0,18	0,23	0,24	0,19	1,69	0,00	0,01	0,01	0,04	0,01
Հրաժարում	9,85	7,36	6,74	7,18	3,92	2,98	3,96	3,18	2,60	3,94	6,93	7,59	5,77	5,41
Վթարային	0,43	0,63	0,47	0,54	0,30	0,36	0,34	0,28	0,34	0,28	0,61	0,63	0,35	0,12
Պլանային	0,95	1,16	1,66	2,08	1,19	0,78	0,86	0,78	0,56	0,90	2,71	2,64	2,64	1,75

Մեկ սպառողին բաժին ընկնող էլեկտրամատակարարման ընդհատումների միջին տարեկան քանակությունը Երևան քաղաքում 2007-2020թթ.
(SAIFI, ընդհատում/սպառող)

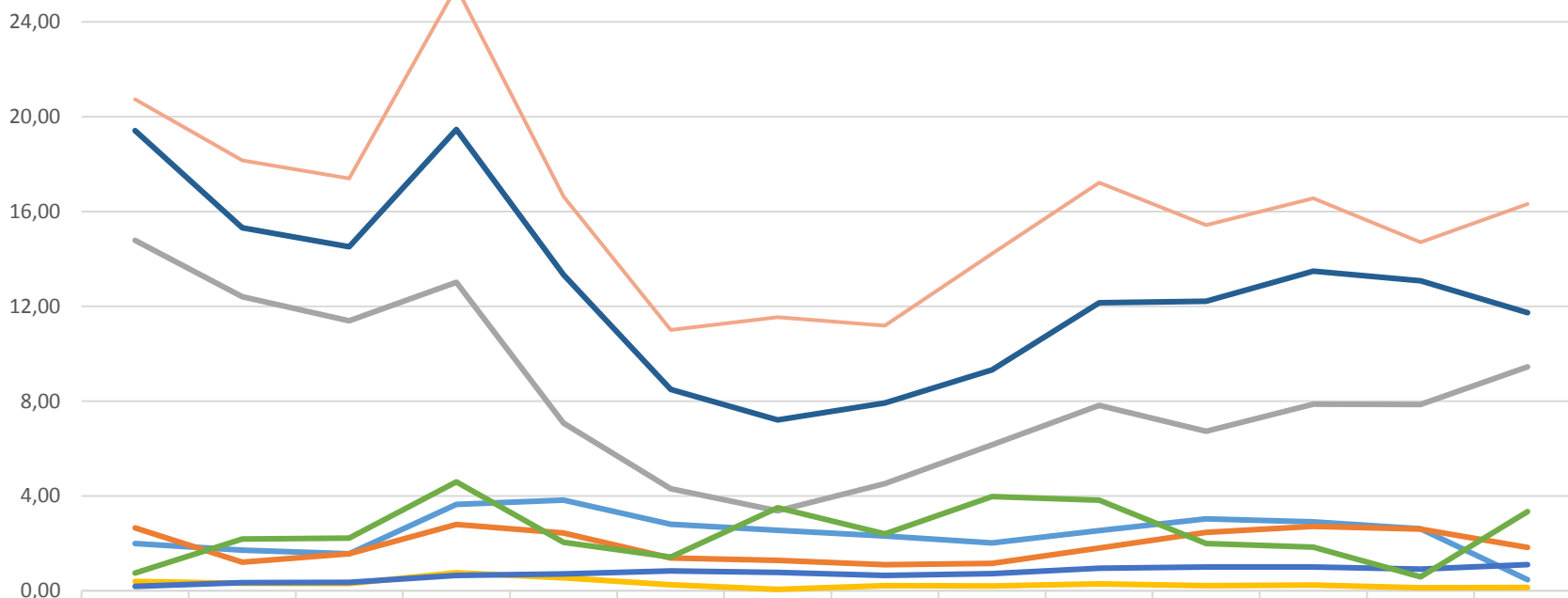


	2007	2008	2009	2010	2011	2012	2013	2014	2015	2016	2017	2018	2019	2020
Ալանային	0,54	0,45	0,56	0,56	0,81	0,70	0,70	0,70	0,66	0,69	0,74	0,82	0,73	0,50
Վթարային	0,20	0,37	0,26	0,22	0,21	0,34	0,21	0,19	0,26	0,19	0,27	0,28	0,13	0,07
Հրաժարում	5,73	5,19	5,13	4,96	3,71	3,58	4,00	3,35	2,79	3,63	6,36	6,10	5,02	4,63
Հաղորդման ցանց	0,34	0,30	0,20	0,05	0,12	0,10	0,18	0,76	0,00	0,00	0,01	0,01	0,01	0,00
Սպառողներ	0,00	0,01	0,02	0,01	0,07	0,02	0,07	0,00	0,00	0,02	0,01	0,07	0,08	0,02
Ֆորս մաժոր	0,01	0,00	0,01	0,00	0,04	0,02	0,00	0,00	0,00	0,06	0,02	0,03	0,03	0,07
ՀԷՑ	6,47	6,01	5,94	5,74	4,73	4,62	4,91	4,24	3,71	4,51	7,37	7,20	5,87	5,20
Ընդհանուր	6,83	6,33	6,18	5,79	4,95	4,75	5,16	5,00	3,71	4,59	7,41	7,31	5,99	5,29

Էլեկտրամատակարարման ընդհատումների վերականգնման
միջին տարեկան տևողությունը Երևան քաղաքում 2007-2020թթ.
(CAIDI, ընդհատում/ժամ)

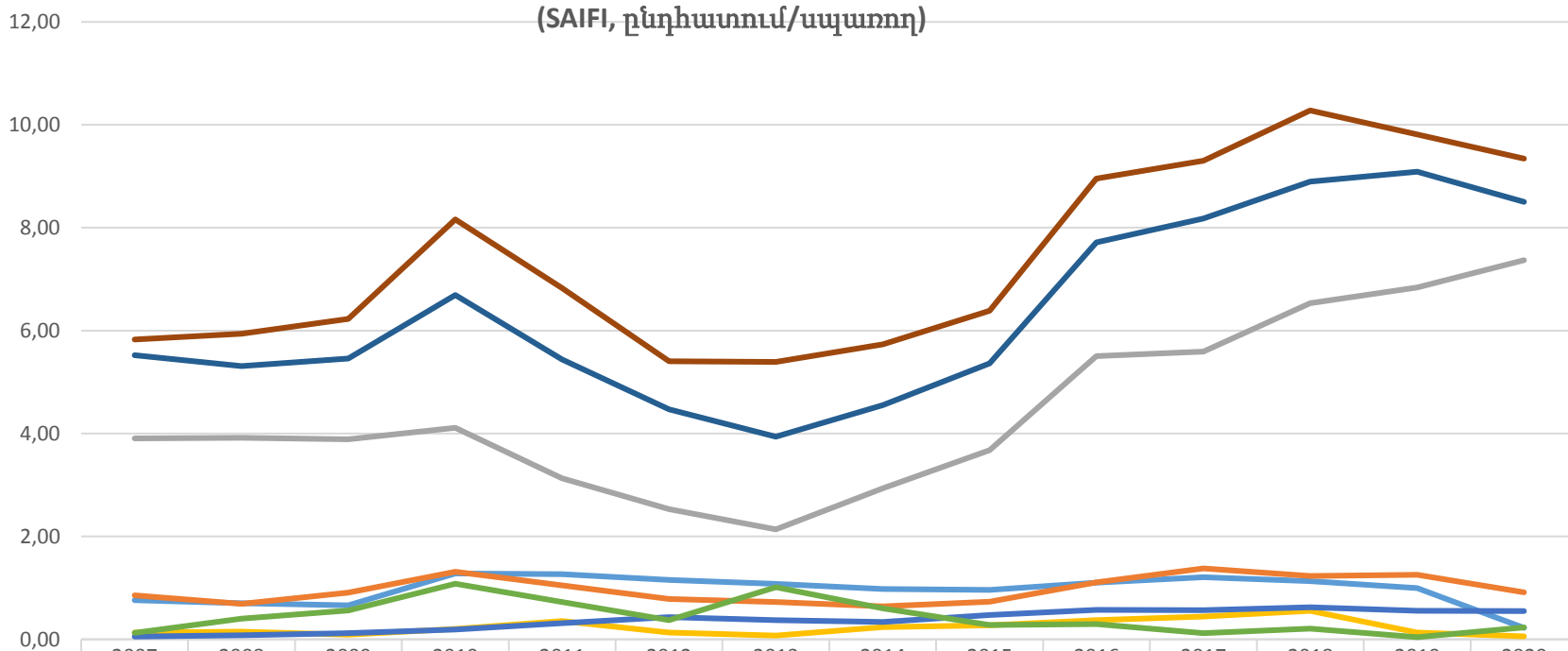


Մեկ սպառողին բաժին ընկնող էլեկտրամատակարարման ընդհատումների միջին տարեկան տևողությունը Հայաստանի Հանրապետության մարզերում 2007-2020թթ.
(SAIDI, ժամ/սպառող)



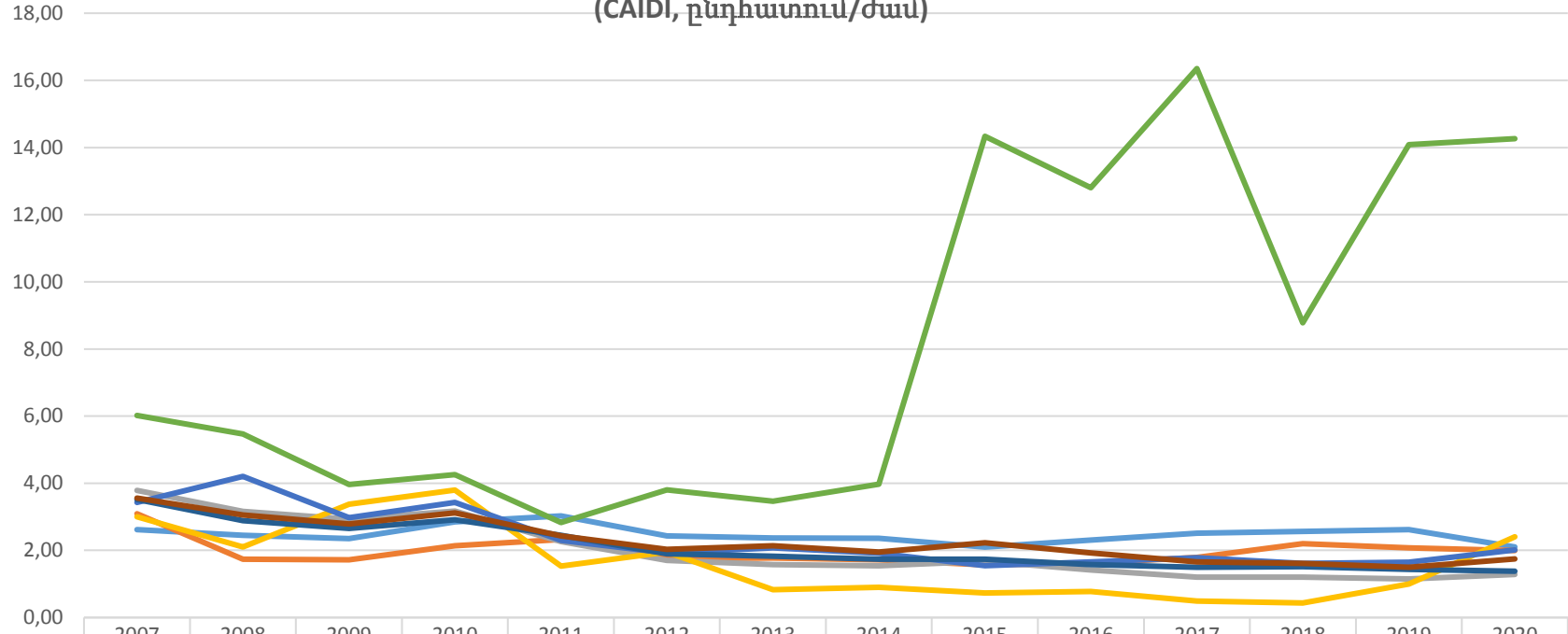
	2007	2008	2009	2010	2011	2012	2013	2014	2015	2016	2017	2018	2019	2020
Արևմտային	1,99	1,72	1,55	3,65	3,82	2,81	2,55	2,31	2,01	2,54	3,03	2,90	2,61	0,47
Վրթարային	2,65	1,20	1,57	2,80	2,44	1,38	1,28	1,10	1,15	1,79	2,46	2,71	2,60	1,82
Հրաժարում	14,78	12,40	11,39	13,02	7,07	4,30	3,37	4,52	6,15	7,82	6,72	7,87	7,86	9,45
Հաղորդման ցանց	0,39	0,32	0,30	0,76	0,54	0,25	0,06	0,21	0,20	0,29	0,22	0,24	0,13	0,14
Սպառողներ	0,18	0,34	0,36	0,65	0,72	0,83	0,77	0,65	0,73	0,95	1,00	1,00	0,92	1,10
Ֆորս մաժոր	0,74	2,19	2,22	4,59	2,04	1,43	3,50	2,40	3,98	3,82	1,99	1,83	0,58	3,34
ՀԷՑ	19,42	15,32	14,51	19,46	13,33	8,49	7,21	7,92	9,32	12,15	12,22	13,48	13,07	11,73
Ընդհանուր	20,74	18,15	17,39	25,47	16,63	11,00	11,54	11,18	14,22	17,22	15,43	16,56	14,70	16,31

Մեկ սպառողին բաժին ընկնող էլեկտրամատակարարման ընդհատումների միջին տարեկան քանակությունը Հայաստանի Հանրապետության մարզերում 2007-2020թթ.
(SAIFI, ընդհատում/սպառող)



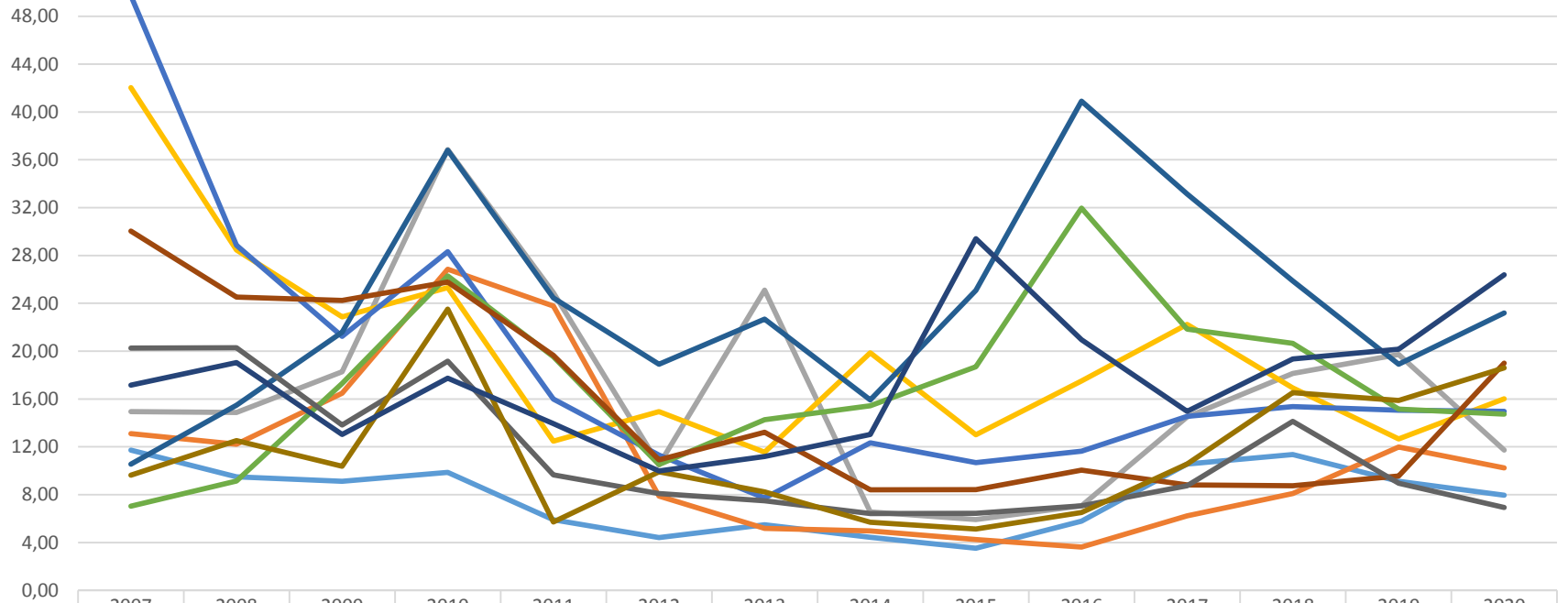
	2007	2008	2009	2010	2011	2012	2013	2014	2015	2016	2017	2018	2019	2020
Պլանային	0,76	0,70	0,66	1,28	1,26	1,16	1,08	0,98	0,96	1,10	1,21	1,13	1,00	0,22
Վթարային	0,86	0,69	0,91	1,31	1,05	0,78	0,73	0,64	0,73	1,11	1,38	1,23	1,25	0,91
Հրաժարում	3,90	3,92	3,89	4,11	3,13	2,53	2,14	2,93	3,67	5,50	5,59	6,53	6,84	7,37
Հաղորդման ցանց	0,13	0,15	0,09	0,20	0,35	0,13	0,07	0,24	0,27	0,37	0,44	0,55	0,13	0,06
Սպառողներ	0,05	0,08	0,12	0,19	0,31	0,43	0,37	0,34	0,47	0,57	0,56	0,62	0,56	0,55
Ֆորս մաժոր	0,12	0,40	0,56	1,08	0,72	0,38	1,01	0,60	0,28	0,30	0,12	0,21	0,04	0,23
ՀԷՑ	5,52	5,31	5,46	6,69	5,44	4,47	3,94	4,55	5,37	7,71	8,18	8,89	9,09	8,51
Ընդհանուր	5,83	5,94	6,23	8,16	6,83	5,41	5,39	5,73	6,38	8,96	9,30	10,28	9,81	9,34

**Էլեկտրամատակարարման ընդհատումների վերականգնման
միջին տարեկան տևողությունը Հայաստանի Հանրապետության մարզերում 2007-2020թթ.
(CAIDI, ընդհատում/ժամ)**



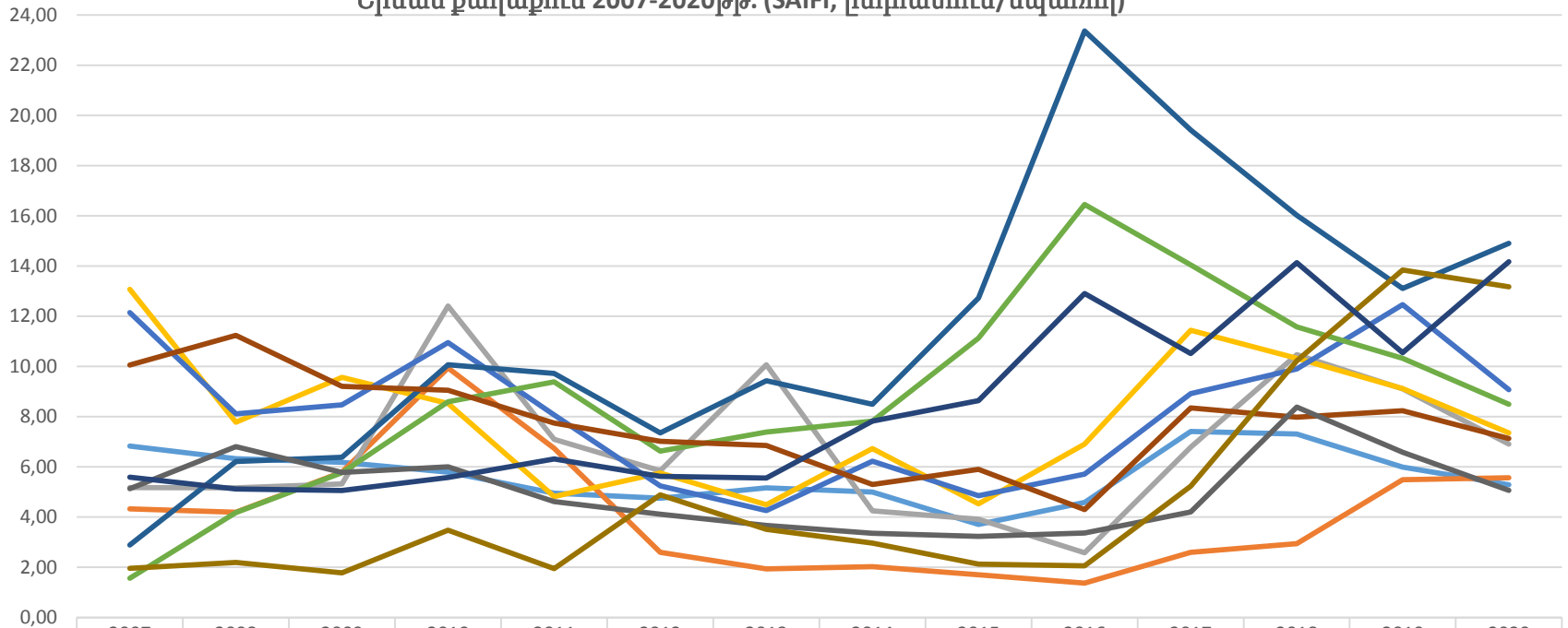
	2007	2008	2009	2010	2011	2012	2013	2014	2015	2016	2017	2018	2019	2020
Պլանային	2,61	2,45	2,36	2,85	3,03	2,43	2,37	2,36	2,10	2,30	2,51	2,57	2,62	2,10
Վթարային	3,09	1,74	1,72	2,13	2,32	1,76	1,77	1,72	1,57	1,62	1,79	2,20	2,08	1,99
Հրաժարում	3,79	3,16	2,93	3,17	2,26	1,70	1,58	1,54	1,67	1,42	1,20	1,20	1,15	1,28
Հաղորդման ցանց	3,00	2,10	3,37	3,80	1,53	1,95	0,83	0,90	0,73	0,78	0,49	0,43	1,00	2,40
Սպառողներ	3,43	4,20	2,98	3,43	2,30	1,92	2,07	1,92	1,54	1,66	1,78	1,61	1,65	2,01
Ֆորս մաժոր	6,02	5,46	3,96	4,25	2,83	3,80	3,46	3,97	14,34	12,80	16,35	8,78	14,08	14,26
ՀԷՑ	3,52	2,88	2,66	2,91	2,45	1,90	1,83	1,74	1,74	1,58	1,49	1,52	1,44	1,38
Ընդհանուր	3,56	3,06	2,79	3,12	2,44	2,03	2,14	1,95	2,23	1,92	1,66	1,61	1,50	1,75

Մեկ սպառողին բաժին ընկնող էլեկտրամատակարարման ընդհատումների միջին տարեկան տևողությունը Հայաստանի Հանրապետության մարզերում և Երևան քաղաքում 2007-2020թթ. (SAIDI, ժամ/սպառող)



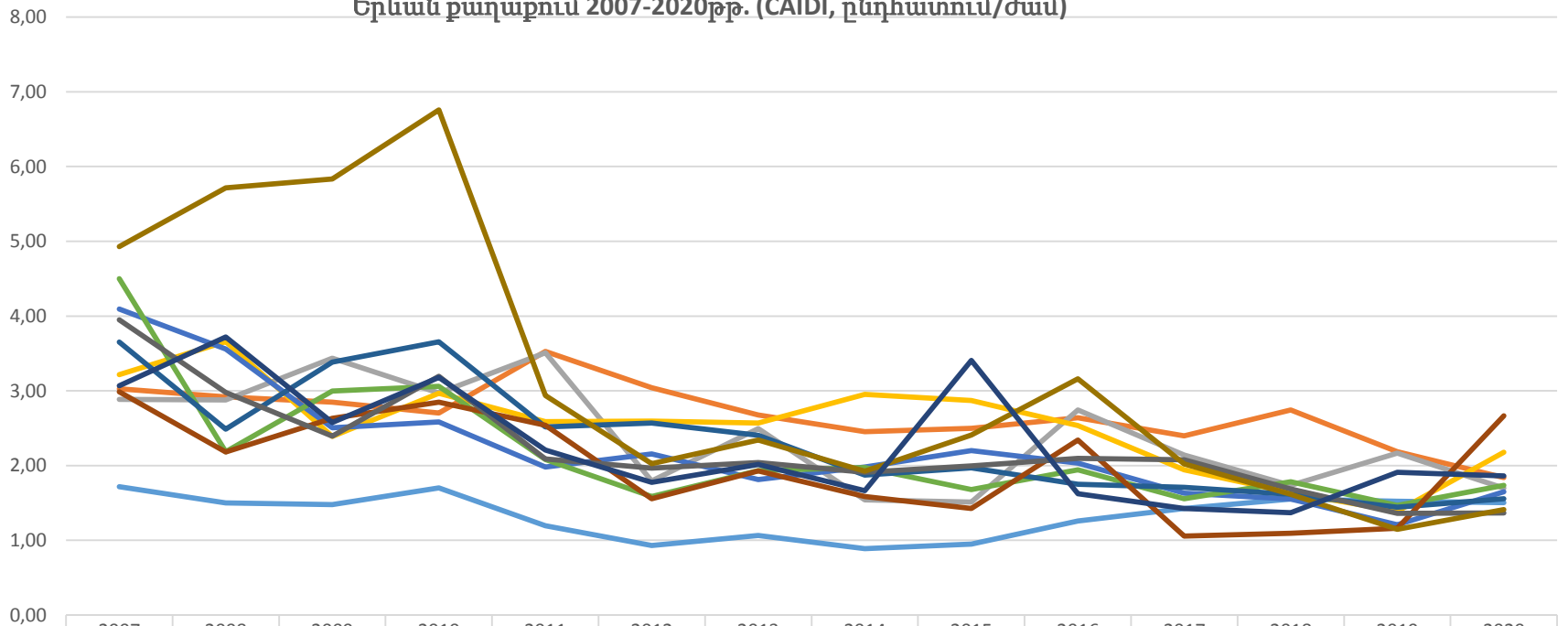
	2007	2008	2009	2010	2011	2012	2013	2014	2015	2016	2017	2018	2019	2020
Երևան	11,72	9,50	9,13	9,86	5,91	4,42	5,49	4,44	3,52	5,78	10,57	11,36	9,13	7,95
Արարատ	13,11	12,22	16,48	26,85	23,77	7,89	5,18	4,98	4,25	3,62	6,22	8,09	11,98	10,23
Վայոց Ձոր	14,95	14,87	18,28	36,85	24,89	10,50	25,10	6,55	5,92	7,08	14,50	18,14	19,73	11,74
Արագածոտն	42,04	28,45	22,86	25,32	12,47	14,94	11,55	19,87	13,01	17,51	22,23	16,91	12,66	16,02
Արմավիր	49,73	28,85	21,23	28,31	16,00	11,32	7,72	12,34	10,69	11,62	14,55	15,37	15,05	14,97
Գոտայք	7,04	9,13	17,30	26,30	19,52	10,51	14,28	15,43	18,70	31,96	21,84	20,65	15,14	14,73
Գեղարքունիք	10,55	15,47	21,59	36,81	24,46	18,90	22,68	15,92	25,08	40,91	33,14	25,88	18,91	23,20
Տավուշ	30,04	24,51	24,23	25,77	19,66	10,92	13,22	8,40	8,42	10,06	8,82	8,74	9,55	19,01
Շիրակ	20,27	20,29	13,83	19,16	9,64	8,09	7,48	6,42	6,44	7,06	8,74	14,13	8,96	6,92
Սյունիք	9,64	12,52	10,39	23,52	5,72	9,91	8,24	5,70	5,13	6,51	10,57	16,52	15,88	18,59
Լոռի	17,15	19,05	13,04	17,73	13,94	9,98	11,19	13,03	29,40	20,95	14,98	19,35	20,16	26,38

Մեկ սպառողին բաժին ընկնող էլեկտրամատակարարման ընդհատումների միջին տարեկան քանակությունը Հայաստանի Հանրապետության մարզերում և Երևան քաղաքում 2007-2020թթ. (SAIFI, ընդհատում/սպառող)



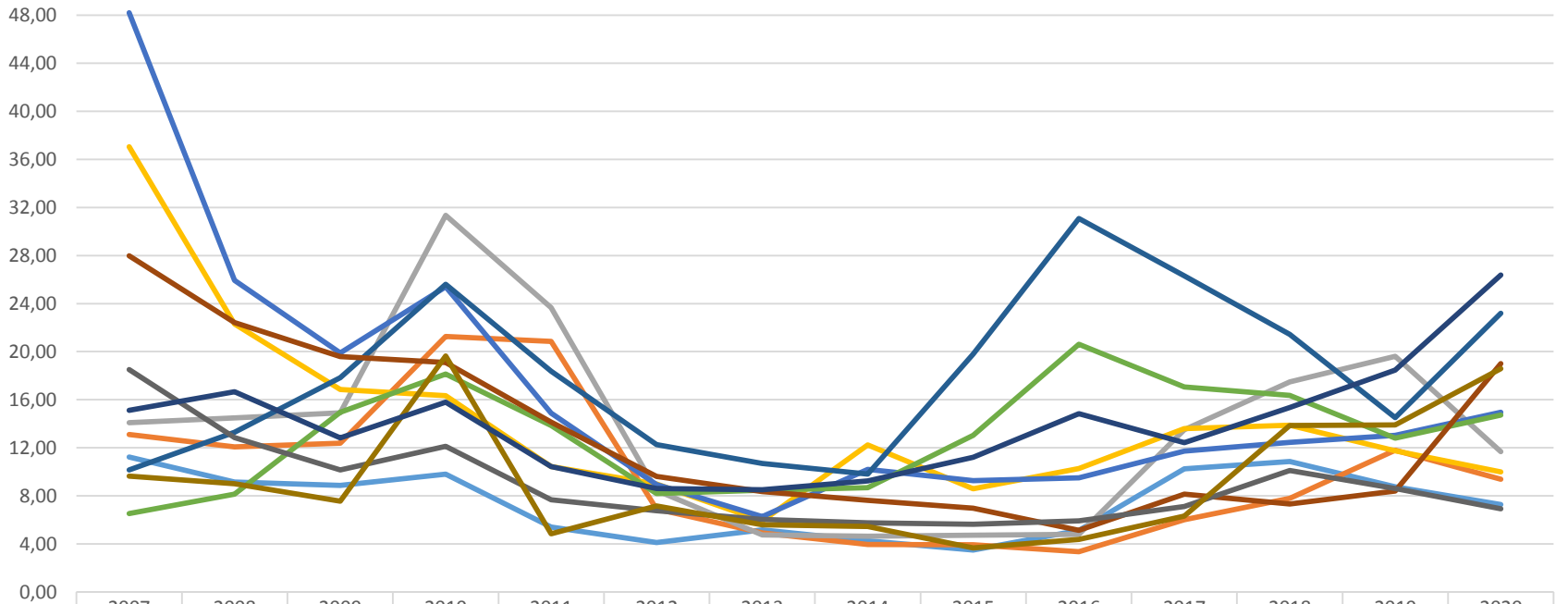
	2007	2008	2009	2010	2011	2012	2013	2014	2015	2016	2017	2018	2019	2020
Երևան	6,83	6,33	6,18	5,79	4,95	4,75	5,16	5,00	3,71	4,59	7,41	7,31	5,99	5,29
Արարատ	4,33	4,19	5,79	9,94	6,74	2,59	1,94	2,03	1,70	1,37	2,59	2,95	5,49	5,56
Վայոց Ձոր	5,18	5,17	5,32	12,41	7,09	5,85	10,07	4,25	3,92	2,58	6,78	10,47	9,11	6,91
Արագածոտն	13,07	7,78	9,57	8,53	4,82	5,75	4,49	6,73	4,53	6,91	11,44	10,33	9,12	7,36
Արմավիր	12,15	8,11	8,47	10,95	8,07	5,25	4,26	6,23	4,86	5,72	8,92	9,90	12,46	9,08
Կոտայք	1,56	4,18	5,77	8,59	9,38	6,63	7,38	7,82	11,13	16,45	14,04	11,58	10,32	8,49
Գեղարքունիք	2,89	6,22	6,38	10,07	9,72	7,36	9,43	8,50	12,73	23,36	19,41	16,02	13,11	14,90
Տավուշ	10,06	11,24	9,21	9,05	7,74	7,02	6,85	5,30	5,91	4,30	8,35	7,98	8,23	7,13
Շիրակ	5,13	6,81	5,78	6,00	4,62	4,12	3,67	3,36	3,23	3,37	4,21	8,38	6,58	5,06
Սյունիք	1,95	2,19	1,78	3,48	1,95	4,89	3,52	2,96	2,13	2,06	5,23	10,23	13,84	13,17
Լոռի	5,59	5,12	5,06	5,58	6,32	5,62	5,56	7,83	8,64	12,91	10,51	14,14	10,55	14,17

Էլեկտրամատակարարման ընդհատումների վերականգնման
միջին տարեկան տևողությունը Հայաստանի Հանրապետության մարզերում և
Երևան քաղաքում 2007-2020թթ. (CAIDI, ընդհատում/ժամ)



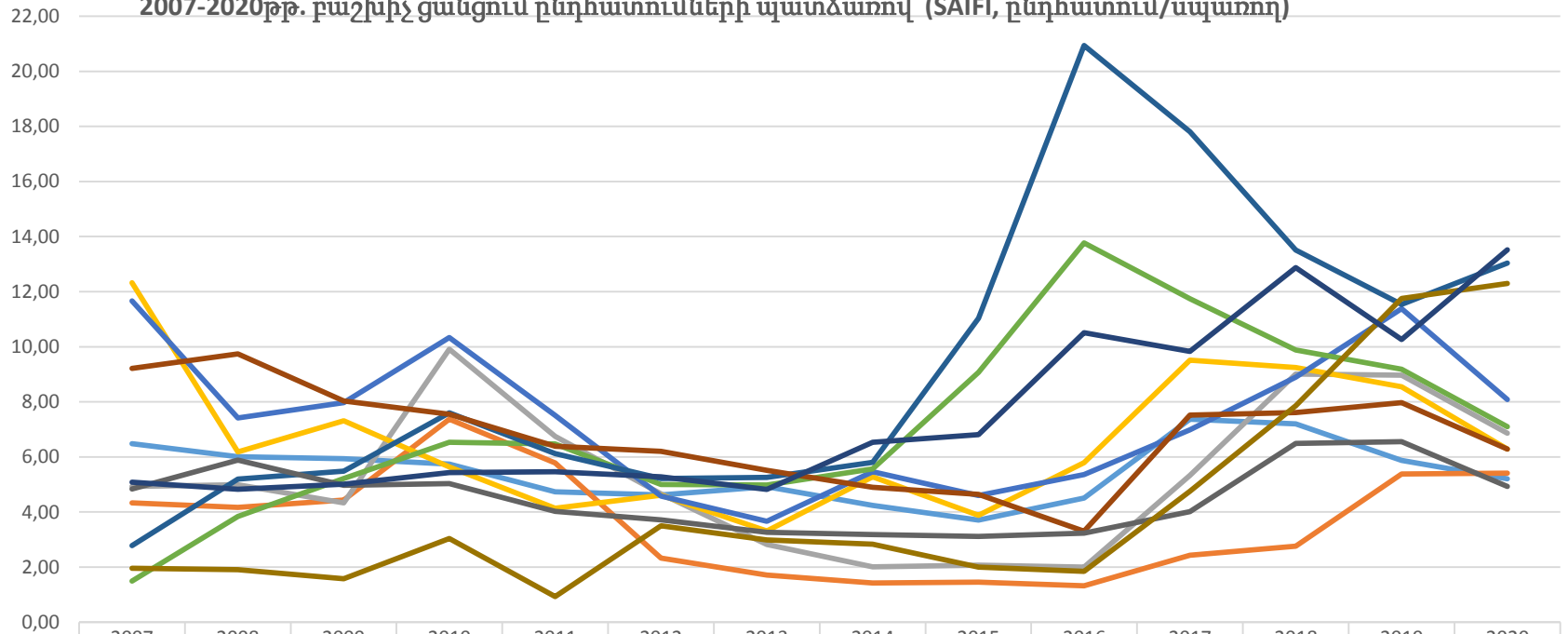
	2007	2008	2009	2010	2011	2012	2013	2014	2015	2016	2017	2018	2019	2020
Երևան	1,72	1,50	1,48	1,70	1,19	0,93	1,06	0,89	0,95	1,26	1,43	1,55	1,52	1,50
Արարատ	3,03	2,92	2,85	2,70	3,53	3,04	2,68	2,45	2,50	2,64	2,40	2,74	2,18	1,84
Վայոց Ձոր	2,89	2,88	3,44	2,97	3,51	1,80	2,49	1,54	1,51	2,74	2,14	1,73	2,17	1,70
Արագածոտն	3,22	3,66	2,39	2,97	2,59	2,60	2,57	2,95	2,87	2,54	1,94	1,64	1,39	2,18
Արմավիր	4,09	3,56	2,51	2,59	1,98	2,16	1,81	1,98	2,20	2,03	1,63	1,55	1,21	1,65
Կոտայք	4,50	2,18	3,00	3,06	2,08	1,59	1,93	1,97	1,68	1,94	1,56	1,78	1,47	1,73
Գեղարքունիք	3,65	2,49	3,38	3,66	2,51	2,57	2,40	1,87	1,97	1,75	1,71	1,62	1,44	1,56
Տավուշ	2,99	2,18	2,63	2,85	2,54	1,56	1,93	1,59	1,43	2,34	1,06	1,10	1,16	2,67
Շիրակ	3,95	2,98	2,39	3,19	2,09	1,96	2,04	1,91	1,99	2,09	2,08	1,69	1,36	1,37
Սյունիք	4,93	5,72	5,83	6,76	2,94	2,03	2,34	1,93	2,41	3,16	2,02	1,62	1,15	1,41
Լոռի	3,07	3,72	2,58	3,18	2,21	1,78	2,01	1,66	3,40	1,62	1,42	1,37	1,91	1,86

Մեկ սպառողին բաժին ընկնող էլեկտրամատակարարման ընդհատումների միջին տարեկան տևողությունը Հայաստանի Հանրապետության մարզերում և Երևան քաղաքում 2007-2020թթ. բաշխիչ ցանցում ընդհատումների պատճառով (SAIDI, ժամ/սպառող)



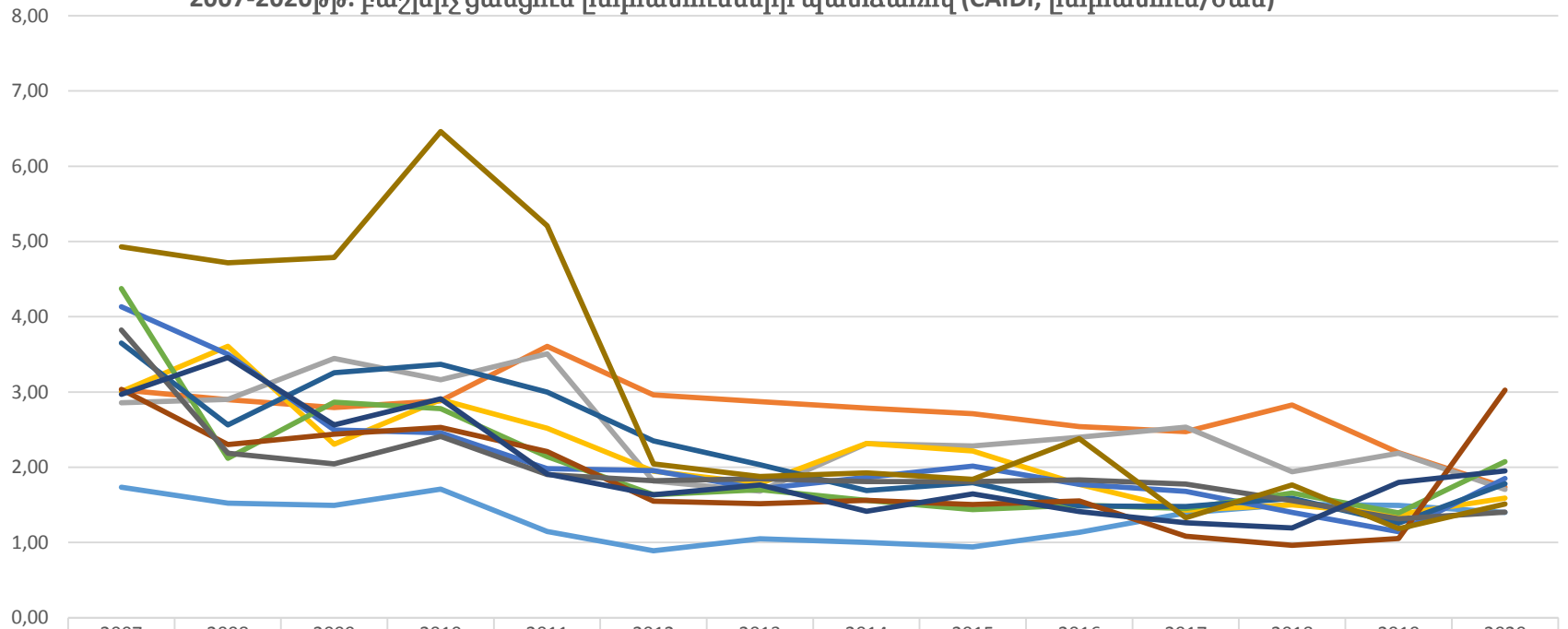
	2007	2008	2009	2010	2011	2012	2013	2014	2015	2016	2017	2018	2019	2020
Երևան	11,23	9,15	8,86	9,81	5,42	4,12	5,16	4,25	3,49	5,12	10,25	10,86	8,76	7,28
Արարատ	13,11	12,08	12,37	21,26	20,86	6,90	4,91	3,95	3,94	3,35	6,00	7,80	11,81	9,38
Վայոց Ձոր	14,08	14,48	14,92	31,35	23,67	8,46	4,75	4,64	4,72	4,79	13,52	17,48	19,61	11,69
Արագածոտն	37,05	22,30	16,86	16,35	10,43	8,98	5,91	12,25	8,59	10,27	13,59	13,87	11,74	10,00
Արմավիր	48,20	25,94	19,90	25,40	14,89	8,95	6,27	10,20	9,27	9,49	11,73	12,46	13,03	14,97
Կոտայք	6,53	8,14	14,96	18,14	13,86	8,18	8,47	8,68	13,03	20,61	17,05	16,37	12,79	14,73
Գեղարքունիք	10,15	13,30	17,84	25,60	18,37	12,27	10,70	9,81	19,80	31,08	26,31	21,44	14,51	23,20
Տավուշ	27,98	22,43	19,59	19,10	14,13	9,61	8,36	7,64	6,97	5,13	8,14	7,33	8,40	19,01
Շիրակ	18,51	12,86	10,17	12,13	7,67	6,75	6,03	5,77	5,64	5,93	7,13	10,10	8,62	6,92
Սյունիք	9,64	9,01	7,57	19,64	4,84	7,15	5,60	5,45	3,67	4,38	6,32	13,86	13,91	18,59
Լոռի	15,11	16,67	12,83	15,80	10,43	8,62	8,51	9,25	11,20	14,84	12,42	15,36	18,46	26,38

**Մեկ սպառողին բաժին ընկնող էլեկտրամատակարարման ընդհատումների
միջին տարեկան քանակությունը Հայաստանի Հանրապետության մարզերում և Երևան քաղաքում
2007-2020թթ. բաշխիչ ցանցում ընդհատումների պատճառով (SAIFI, ընդհատում/սպառող)**



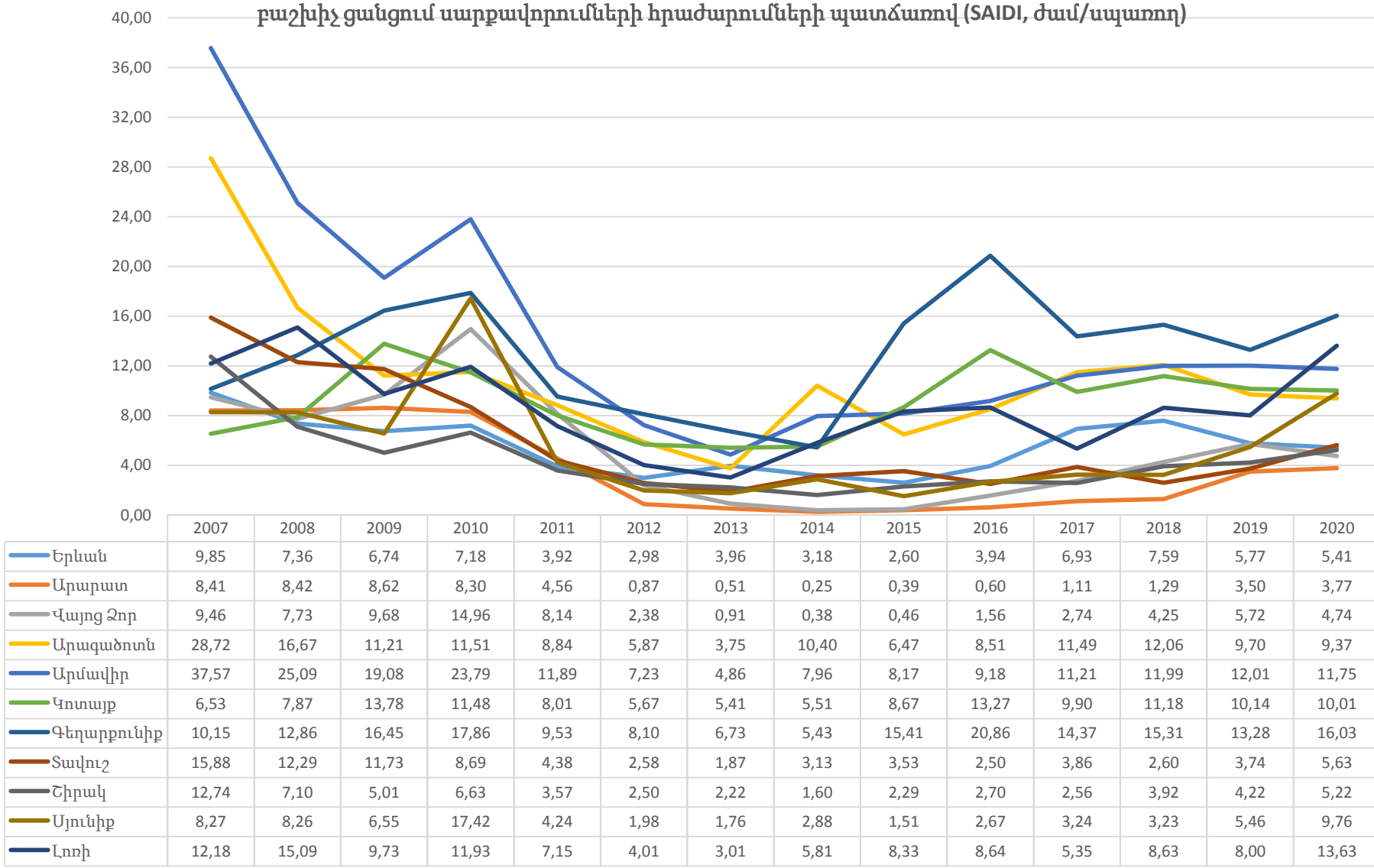
	2007	2008	2009	2010	2011	2012	2013	2014	2015	2016	2017	2018	2019	2020
Երևան	6,47	6,01	5,94	5,74	4,73	4,62	4,91	4,24	3,71	4,51	7,37	7,20	5,87	5,20
Արարատ	4,33	4,17	4,43	7,37	5,78	2,33	1,71	1,42	1,45	1,32	2,43	2,76	5,38	5,41
Վայոց Ձոր	4,93	4,99	4,33	9,91	6,75	4,66	2,82	2,01	2,07	2,00	5,33	9,01	8,97	6,86
Արագածոտն	12,32	6,18	7,31	5,64	4,14	4,61	3,31	5,28	3,88	5,79	9,51	9,24	8,55	6,29
Արմավիր	11,66	7,41	7,97	10,33	7,51	4,58	3,66	5,47	4,60	5,35	6,98	8,90	11,39	8,08
Կոտայք	1,49	3,84	5,22	6,53	6,47	5,00	4,98	5,57	9,07	13,77	11,74	9,88	9,18	7,10
Գեղարքունիք	2,78	5,19	5,48	7,60	6,12	5,22	5,26	5,80	11,03	20,94	17,80	13,51	11,54	13,04
Տավուշ	9,22	9,74	8,03	7,55	6,39	6,20	5,51	4,90	4,63	3,30	7,52	7,61	7,97	6,28
Շիրակ	4,84	5,88	4,97	5,03	4,03	3,71	3,26	3,18	3,11	3,24	4,01	6,49	6,55	4,93
Սյունիք	1,95	1,91	1,58	3,04	0,93	3,50	2,98	2,83	1,99	1,84	4,75	7,85	11,75	12,30
Լոռի	5,09	4,82	5,01	5,43	5,46	5,28	4,82	6,53	6,81	10,51	9,83	12,87	10,27	13,52

**Էլեկտրամատակարարման ընդհատումների վերականգնման
միջին տարեկան տևողությունը Հայաստանի Հանրապետության մարզերում և Երևան քաղաքում
2007-2020թթ. Բաշխիչ ցանցում ընդհատումների պատճառով (CAIDI, ընդհատում/ժամ)**

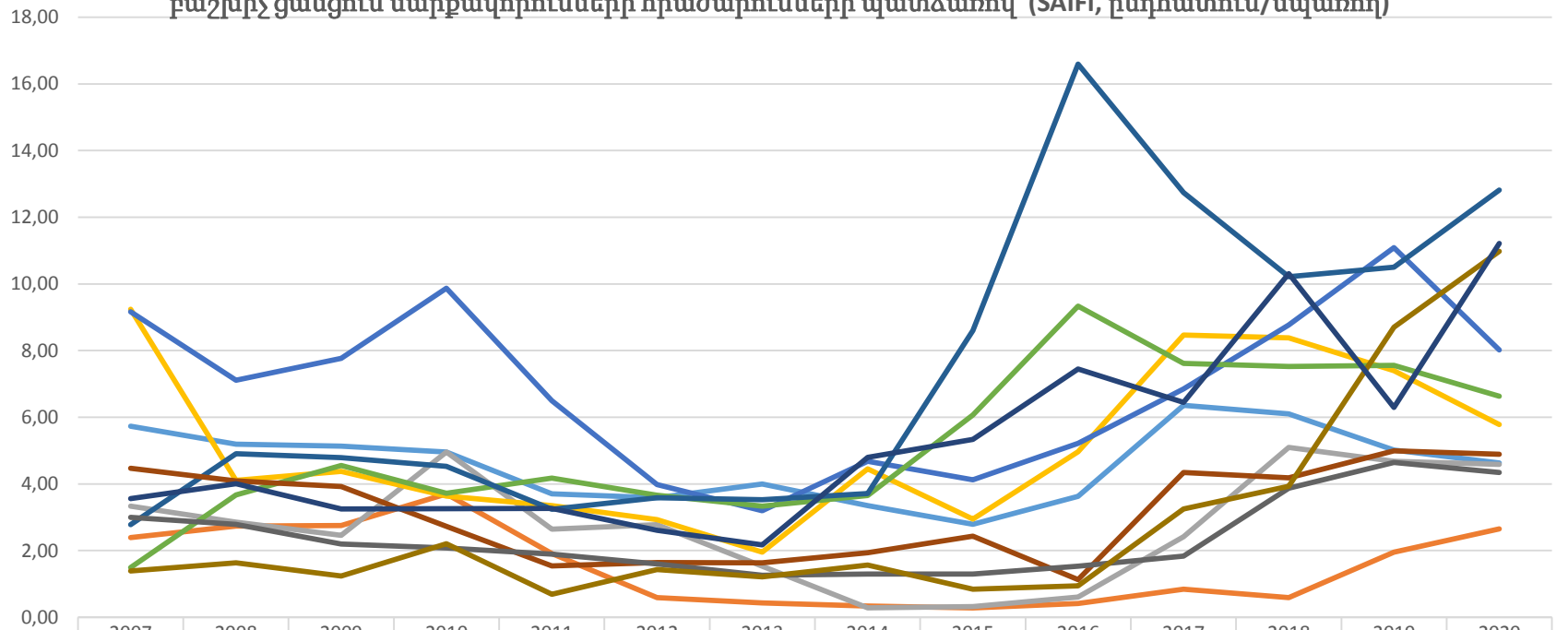


	2007	2008	2009	2010	2011	2012	2013	2014	2015	2016	2017	2018	2019	2020
Երևան	1,73	1,52	1,49	1,71	1,15	0,89	1,05	1,00	0,94	1,14	1,39	1,51	1,49	1,40
Արարատ	3,03	2,90	2,79	2,89	3,61	2,96	2,87	2,78	2,71	2,54	2,47	2,83	2,20	1,74
Վայոց Ձոր	2,86	2,90	3,45	3,16	3,51	1,82	1,68	2,31	2,28	2,40	2,53	1,94	2,19	1,70
Արագածոտն	3,01	3,61	2,31	2,90	2,52	1,95	1,79	2,32	2,22	1,77	1,43	1,50	1,37	1,59
Արմավիր	4,13	3,50	2,50	2,46	1,98	1,96	1,71	1,87	2,01	1,77	1,68	1,40	1,14	1,85
Կոտայք	4,37	2,12	2,87	2,78	2,14	1,64	1,70	1,56	1,44	1,50	1,45	1,66	1,39	2,08
Գեղարքունիք	3,65	2,56	3,25	3,37	3,00	2,35	2,04	1,69	1,79	1,48	1,48	1,59	1,26	1,78
Տավուշ	3,03	2,30	2,44	2,53	2,21	1,55	1,52	1,56	1,50	1,55	1,08	0,96	1,05	3,02
Շիրակ	3,82	2,19	2,05	2,41	1,90	1,82	1,85	1,81	1,81	1,83	1,78	1,56	1,32	1,40
Սյունիք	4,93	4,72	4,79	6,46	5,21	2,05	1,88	1,93	1,84	2,38	1,33	1,76	1,18	1,51
Լոռի	2,97	3,46	2,56	2,91	1,91	1,63	1,77	1,42	1,65	1,41	1,26	1,19	1,80	1,95

Մեկ սպառողին բաժին ընկնող էլեկտրամատակարարման ընդհատումների միջին տարեկան տևողությունը Հայաստանի Հանրապետությունում 2007-2020թթ. բաշխիչ ցանցում սարքավորումների հրաժարումների պատճառով (SAIDI, ժամ/սպառող)

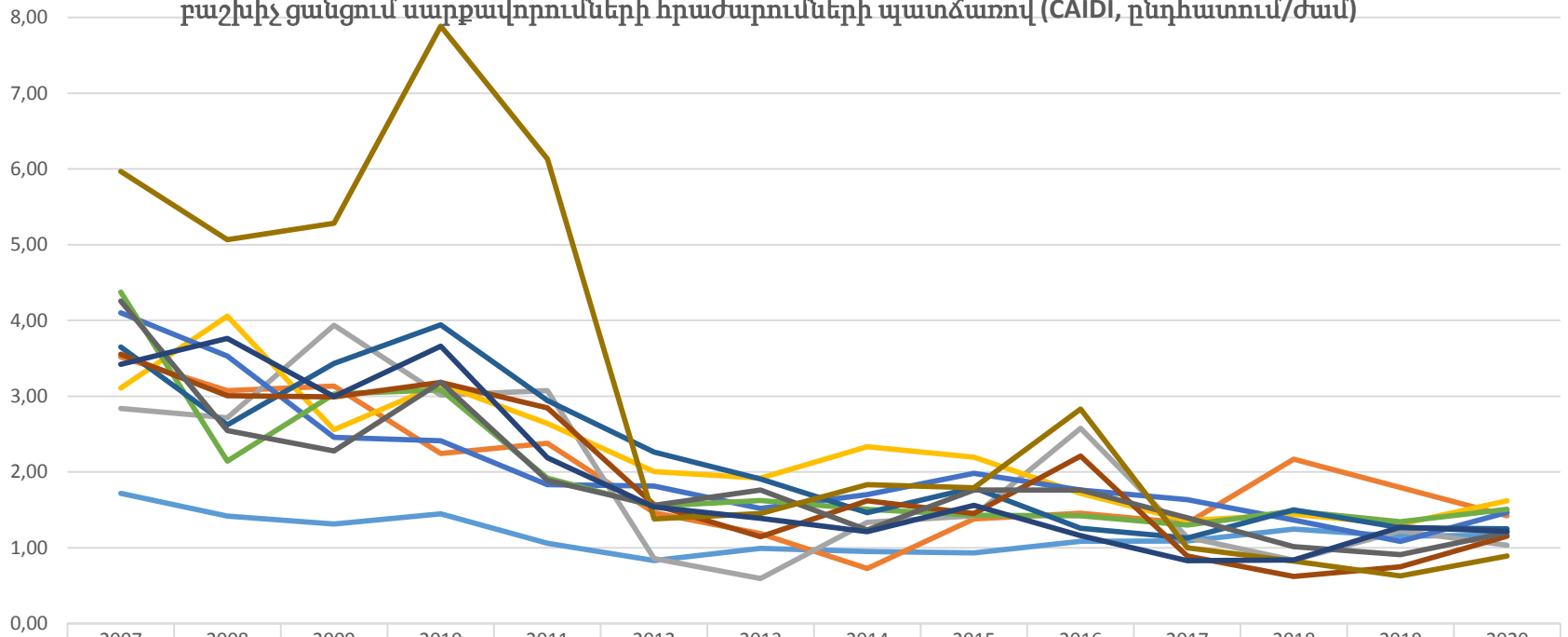


**Մեկ սպառողին բաժին ընկնող էլեկտրամատակարարման ընդհատումների
միջին տարեկան քանակությունը Հայաստանի Հանրապետությունում 2007-2020թթ.
բաշխիչ ցանցում սարքավորումների հրաժարումների պատճառով (SAIFI, ընդհատում/սպառող)**



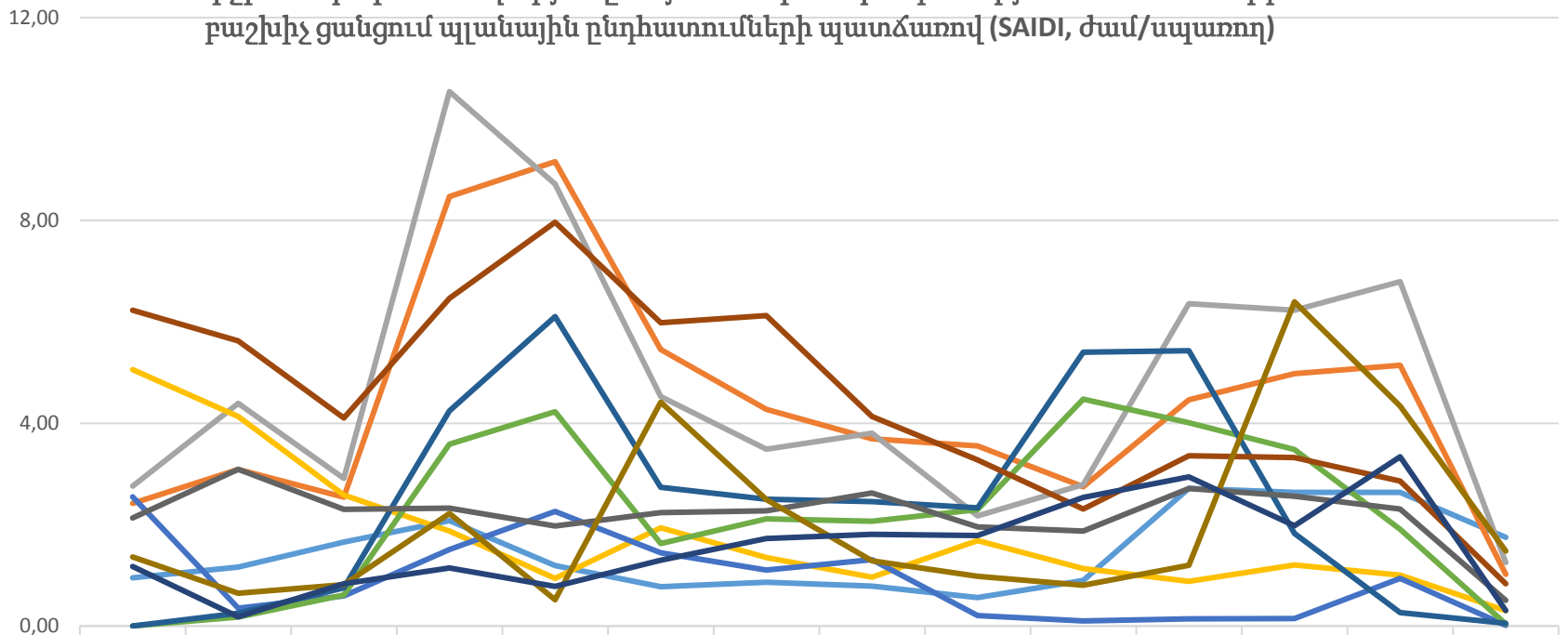
	2007	2008	2009	2010	2011	2012	2013	2014	2015	2016	2017	2018	2019	2020
Երևան	5,73	5,19	5,13	4,96	3,71	3,58	4,00	3,35	2,79	3,63	6,36	6,10	5,02	4,63
Արարատ	2,39	2,74	2,75	3,70	1,92	0,59	0,43	0,34	0,28	0,41	0,84	0,59	1,95	2,65
Վայոց Ձոր	3,34	2,85	2,46	4,96	2,65	2,77	1,53	0,28	0,32	0,61	2,41	5,10	4,68	4,59
Արագածոտն	9,24	4,11	4,38	3,64	3,35	2,93	1,95	4,45	2,95	4,96	8,47	8,38	7,40	5,78
Արմավիր	9,16	7,11	7,77	9,87	6,49	3,98	3,20	4,68	4,12	5,21	6,85	8,77	11,09	8,02
Կոտայք	1,49	3,67	4,55	3,72	4,18	3,66	3,33	3,65	6,07	9,33	7,62	7,53	7,56	6,63
Գեղարքունիք	2,78	4,91	4,79	4,53	3,24	3,58	3,53	3,71	8,60	16,59	12,74	10,21	10,50	12,81
Տավուշ	4,47	4,09	3,92	2,73	1,54	1,65	1,64	1,93	2,44	1,13	4,34	4,19	4,99	4,89
Շիրակ	2,99	2,79	2,20	2,08	1,89	1,60	1,26	1,30	1,30	1,53	1,84	3,87	4,64	4,35
Սյունիք	1,39	1,63	1,24	2,21	0,69	1,43	1,21	1,57	0,84	0,94	3,25	3,93	8,70	10,98
Լոռի	3,56	4,01	3,25	3,26	3,27	2,61	2,17	4,80	5,34	7,45	6,45	10,31	6,29	11,21

Էլեկտրամատակարարման ընդհատումների վերականգնման միջին տարեկան տևողությունը Հայաստանի Հանրապետությունում 2007-2020թթ. բաշխիչ ցանցում սարքավորումների հրաժարումների պատճառով (CAIDI, ընդհատում/ժամ)



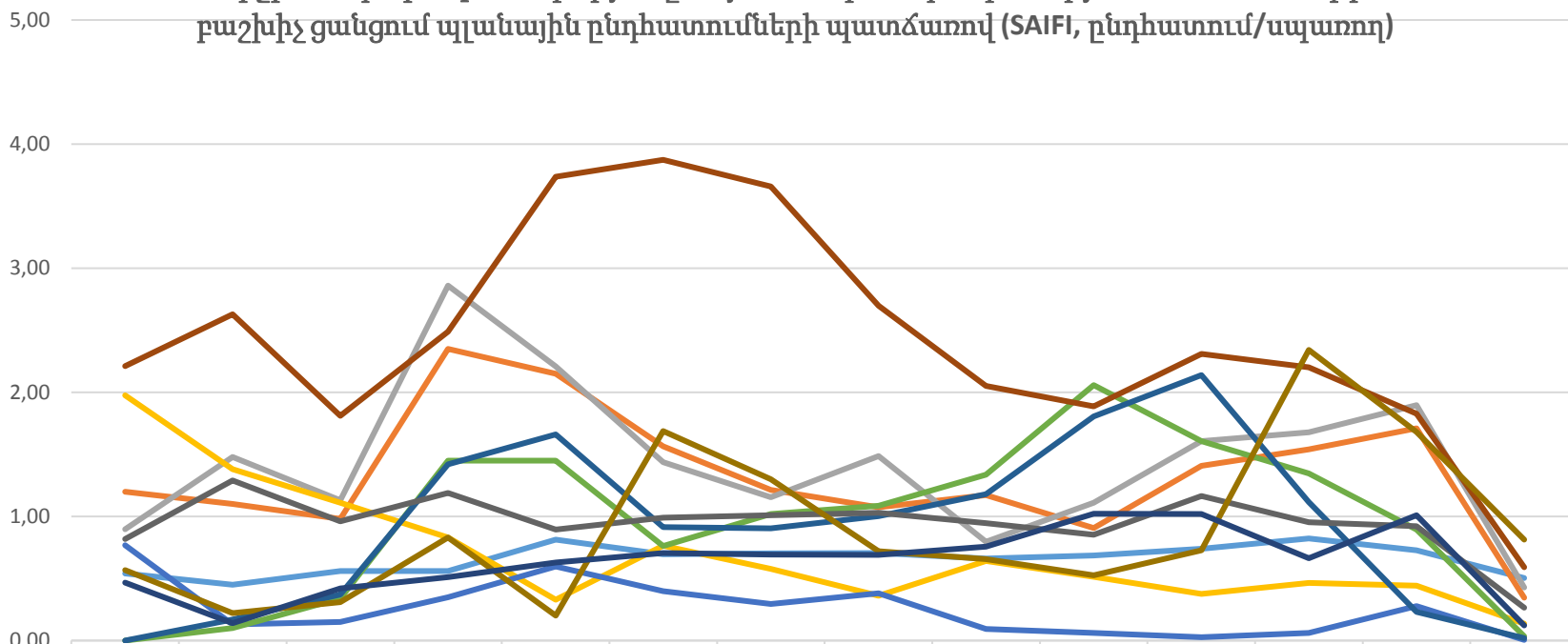
	2007	2008	2009	2010	2011	2012	2013	2014	2015	2016	2017	2018	2019	2020
Երևան	1,72	1,42	1,31	1,45	1,06	0,83	0,99	0,95	0,93	1,09	1,09	1,24	1,15	1,17
Արարատ	3,52	3,07	3,13	2,24	2,38	1,46	1,19	0,73	1,38	1,46	1,33	2,17	1,79	1,42
Վայոց Ձոր	2,84	2,71	3,94	3,02	3,08	0,86	0,59	1,34	1,42	2,58	1,14	0,83	1,22	1,03
Արագածոտն	3,11	4,06	2,56	3,16	2,64	2,00	1,92	2,33	2,20	1,72	1,36	1,44	1,31	1,62
Արմավիր	4,10	3,53	2,46	2,41	1,83	1,82	1,52	1,70	1,98	1,76	1,64	1,37	1,08	1,47
Կոտայք	4,37	2,14	3,03	3,09	1,92	1,55	1,62	1,51	1,43	1,42	1,30	1,49	1,34	1,51
Գեղարքունիք	3,65	2,62	3,43	3,94	2,94	2,26	1,91	1,46	1,79	1,26	1,13	1,50	1,26	1,25
Տավուշ	3,55	3,01	2,99	3,18	2,85	1,57	1,15	1,62	1,45	2,21	0,89	0,62	0,75	1,15
Շիրակ	4,26	2,55	2,28	3,19	1,89	1,56	1,76	1,23	1,76	1,76	1,40	1,01	0,91	1,20
Սյունիք	5,97	5,07	5,28	7,88	6,13	1,38	1,45	1,83	1,79	2,83	1,00	0,82	0,63	0,89
Լոռի	3,42	3,76	2,99	3,66	2,19	1,54	1,39	1,21	1,56	1,16	0,83	0,84	1,27	1,22

Մեկ սպառողին բաժին ընկնող էլեկտրամատակարարման ընդհատումների միջին տարեկան տևողությունը Հայաստանի Հանրապետությունում 2007-2020թթ. բաշխիչ ցանցում պլանային ընդհատումների պատճառով (SAIDI, ժամ/սպառող)



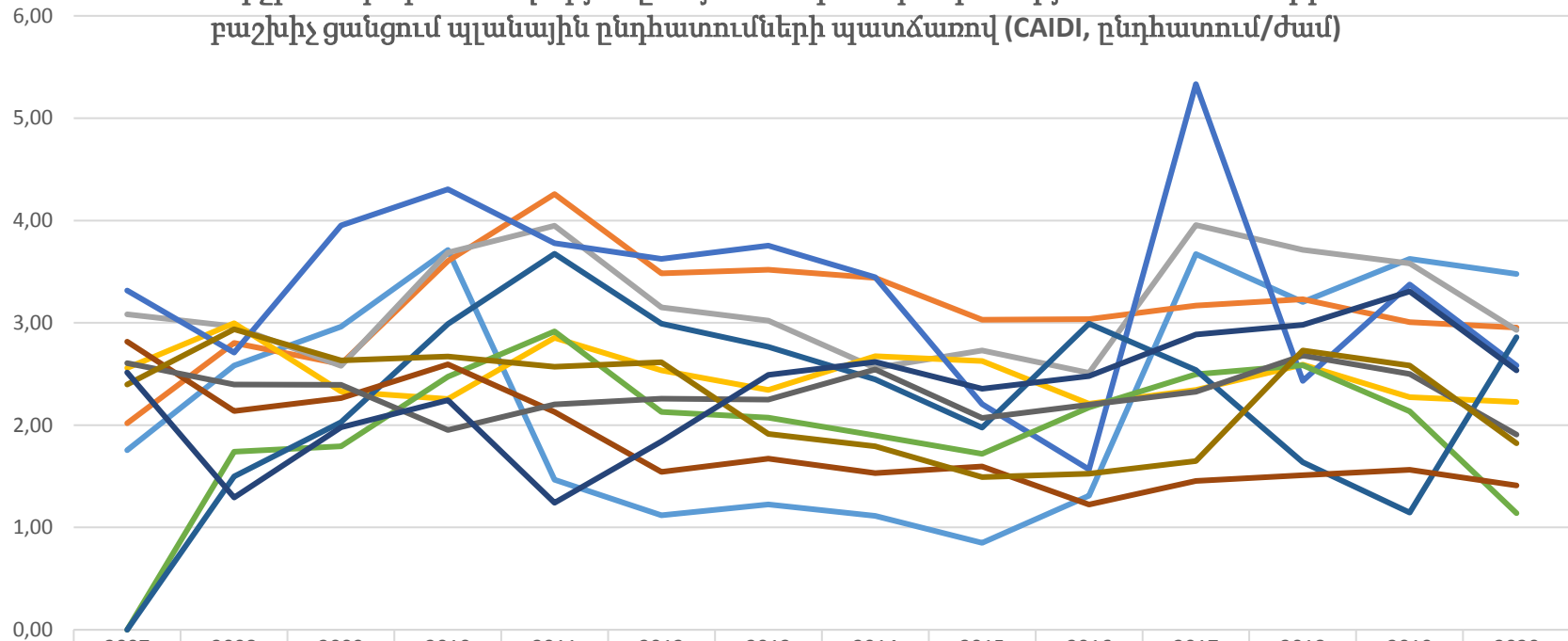
	2007	2008	2009	2010	2011	2012	2013	2014	2015	2016	2017	2018	2019	2020
Երևան	0,95	1,16	1,66	2,08	1,19	0,78	0,86	0,78	0,56	0,90	2,71	2,64	2,64	1,75
Արարատ	2,42	3,08	2,54	8,47	9,16	5,45	4,27	3,70	3,55	2,75	4,46	4,98	5,14	1,02
Վայոց Ձոր	2,76	4,39	2,91	10,54	8,72	4,53	3,49	3,80	2,17	2,79	6,36	6,23	6,79	1,25
Արագածոտն	5,06	4,13	2,59	1,87	0,94	1,94	1,35	0,96	1,69	1,13	0,88	1,20	1,00	0,30
Արմավիր	2,55	0,35	0,59	1,51	2,26	1,44	1,11	1,31	0,21	0,10	0,14	0,15	0,94	0,01
Կոտայք	0,00	0,17	0,61	3,59	4,23	1,62	2,12	2,07	2,30	4,47	4,01	3,48	1,91	0,04
Գեղարքունիք	0,00	0,25	0,75	4,25	6,10	2,74	2,50	2,45	2,33	5,40	5,43	1,83	0,26	0,05
Տավուշ	6,23	5,62	4,10	6,46	7,96	5,98	6,12	4,13	3,27	2,31	3,36	3,32	2,86	0,83
Շիրակ	2,13	3,09	2,30	2,32	1,97	2,24	2,27	2,62	1,96	1,88	2,71	2,56	2,31	0,51
Սյունիք	1,36	0,65	0,82	2,22	0,52	4,42	2,49	1,29	0,98	0,80	1,20	6,39	4,34	1,48
Լոռի	1,17	0,18	0,83	1,14	0,78	1,30	1,72	1,81	1,78	2,54	2,94	1,98	3,34	0,31

Մեկ սպառողին բաժին ընկնող էլեկտրամատակարարման ընդհատումների միջին տարեկան քանակությունը Հայաստանի Հանրապետությունում 2007-2020 թթ. բաշխիչ ցանցում պլանային ընդհատումների պատճառով (SAIFI, ընդհատում/սպառող)



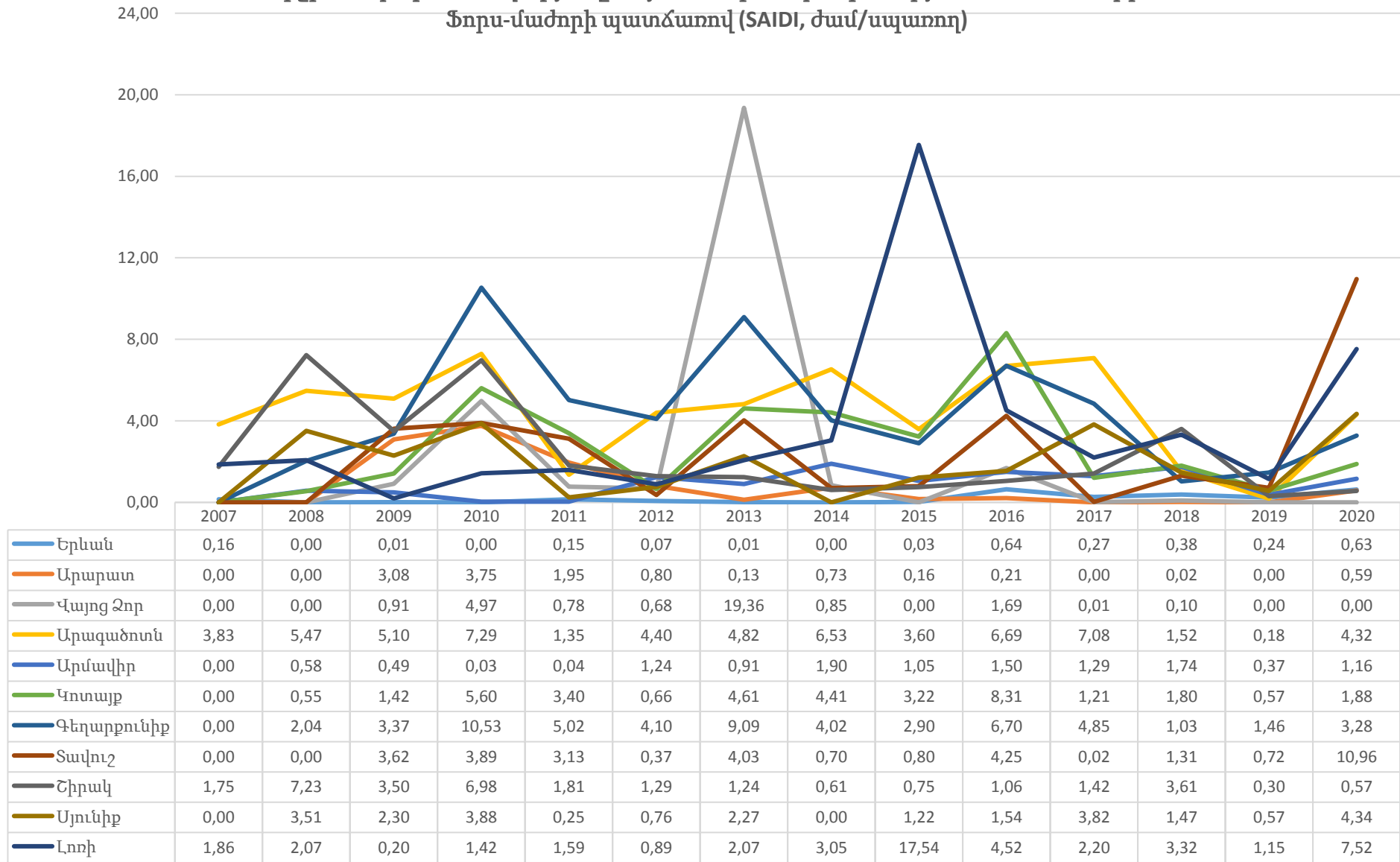
	2007	2008	2009	2010	2011	2012	2013	2014	2015	2016	2017	2018	2019	2020
Երևան	0,54	0,45	0,56	0,56	0,81	0,70	0,70	0,70	0,66	0,69	0,74	0,82	0,73	0,50
Արարատ	1,20	1,10	0,98	2,35	2,15	1,56	1,22	1,07	1,17	0,91	1,41	1,54	1,71	0,35
Վայոց Ձոր	0,90	1,48	1,13	2,86	2,21	1,44	1,15	1,49	0,80	1,11	1,61	1,68	1,90	0,43
Արագածոտն	1,98	1,38	1,11	0,83	0,33	0,76	0,58	0,36	0,64	0,51	0,38	0,46	0,44	0,14
Արմավիր	0,77	0,13	0,15	0,35	0,60	0,40	0,29	0,38	0,09	0,06	0,03	0,06	0,28	0,01
Կոտայք	0,00	0,10	0,34	1,45	1,45	0,76	1,02	1,09	1,34	2,06	1,61	1,35	0,89	0,04
Գեղարքունիք	0,00	0,17	0,37	1,42	1,66	0,91	0,90	1,00	1,18	1,81	2,14	1,12	0,23	0,02
Տավուշ	2,21	2,63	1,81	2,49	3,74	3,87	3,66	2,70	2,05	1,89	2,31	2,20	1,83	0,59
Շիրակ	0,82	1,29	0,96	1,19	0,89	0,99	1,01	1,03	0,95	0,85	1,16	0,95	0,92	0,27
Սյունիք	0,57	0,22	0,31	0,83	0,20	1,69	1,30	0,72	0,66	0,53	0,73	2,34	1,68	0,81
Լոռի	0,47	0,14	0,42	0,51	0,63	0,71	0,69	0,69	0,76	1,02	1,02	0,66	1,01	0,12

**Էլեկտրամատակարարման ընդհատումների վերականգնման
միջին տարեկան տևողությունը Հայաստանի Հանրապետությունում 2007-2020թթ.
բաշխիչ ցանցում պլանային ընդհատումների պատճառով (CAIDI, ընդհատում/ժամ)**

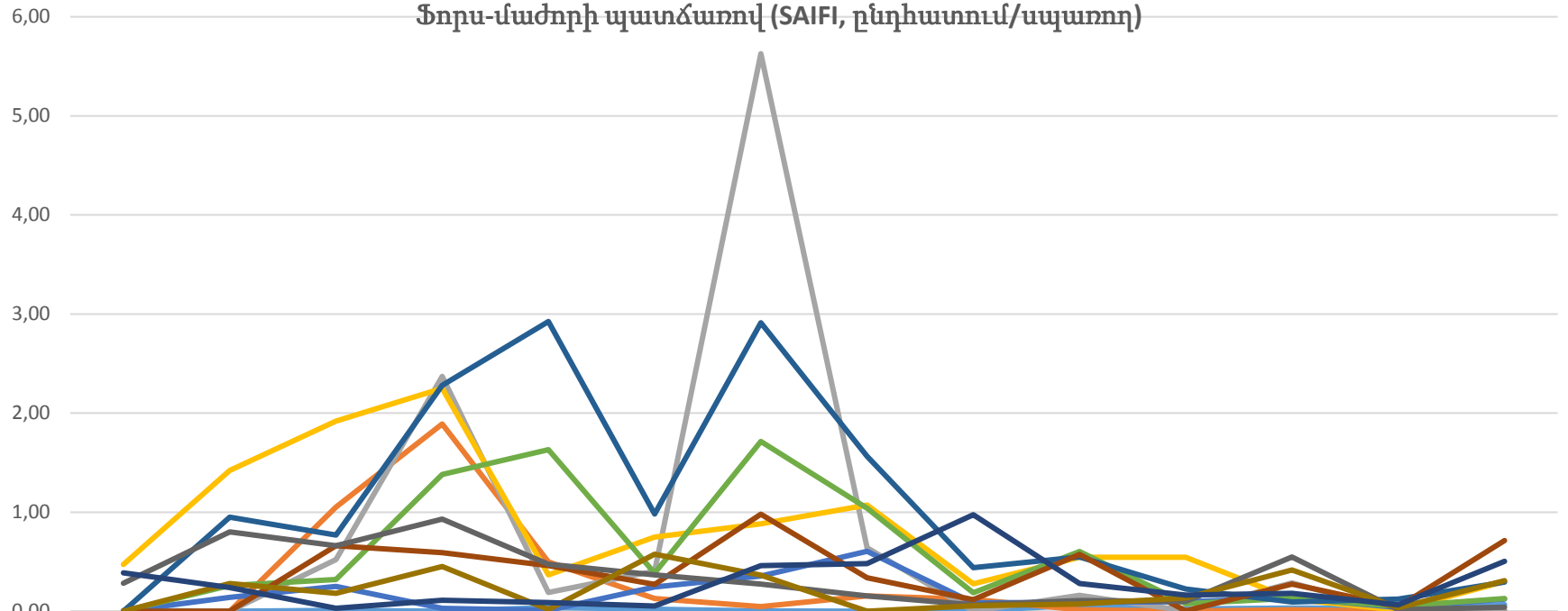


	2007	2008	2009	2010	2011	2012	2013	2014	2015	2016	2017	2018	2019	2020
Երևան	1,76	2,58	2,96	3,71	1,47	1,12	1,23	1,11	0,85	1,31	3,67	3,20	3,63	3,48
Արարատ	2,02	2,80	2,60	3,60	4,26	3,48	3,52	3,44	3,03	3,04	3,17	3,23	3,01	2,95
Վայոց Ձոր	3,08	2,97	2,58	3,69	3,95	3,15	3,02	2,56	2,73	2,51	3,96	3,71	3,58	2,93
Արագածոտն	2,56	3,00	2,33	2,25	2,85	2,53	2,34	2,67	2,63	2,21	2,34	2,59	2,27	2,23
Արմավիր	3,32	2,71	3,95	4,31	3,78	3,63	3,75	3,45	2,21	1,57	5,33	2,43	3,37	2,58
Կոտայք	0,00	1,74	1,79	2,47	2,92	2,13	2,07	1,90	1,72	2,17	2,50	2,59	2,14	1,14
Գեղարքունիք	0,00	1,50	2,03	2,99	3,68	2,99	2,77	2,45	1,98	2,99	2,54	1,64	1,15	2,86
Տավուշ	2,82	2,14	2,27	2,59	2,13	1,54	1,67	1,53	1,60	1,22	1,46	1,51	1,56	1,41
Շիրակ	2,60	2,40	2,40	1,95	2,20	2,26	2,25	2,54	2,07	2,20	2,33	2,68	2,50	1,91
Սյունիք	2,40	2,94	2,63	2,67	2,57	2,62	1,92	1,79	1,49	1,53	1,65	2,73	2,58	1,82
Լոռի	2,51	1,29	1,98	2,24	1,24	1,84	2,49	2,62	2,35	2,48	2,89	2,98	3,31	2,53

Մեկ սպառողին բաժին ընկնող էլեկտրամատակարարման ընդհատումների միջին տարեկան տևողությունը Հայաստանի Հանրապետությունում 2007-2020թթ. Ֆորս-մաժորի պատճառով (SAIDI, ժամ/սպառող)



Մեկ սպառողին բաժին ընկնող էլեկտրամատակարարման ընդհատումների միջին տարեկան քանակությունը Հայաստանի Հանրապետությունում 2007-2020թթ. Ֆորս-մաժորի պատճառով (SAIFI, ընդհատում/սպառող)



	2007	2008	2009	2010	2011	2012	2013	2014	2015	2016	2017	2018	2019	2020
Երևան	0,01	0,00	0,01	0,00	0,04	0,02	0,00	0,00	0,00	0,06	0,02	0,03	0,03	0,07
Արարատ	0,00	0,00	1,05	1,89	0,50	0,13	0,05	0,16	0,12	0,02	0,00	0,01	0,00	0,01
Վայոց Ձոր	0,00	0,00	0,52	2,37	0,19	0,41	5,63	0,64	0,00	0,16	0,00	0,29	0,00	0,00
Արագածոտն	0,47	1,42	1,92	2,25	0,37	0,75	0,88	1,07	0,28	0,55	0,54	0,12	0,01	0,30
Արմավիր	0,00	0,14	0,25	0,03	0,01	0,25	0,36	0,60	0,08	0,09	0,10	0,13	0,04	0,12
Կոտայք	0,00	0,26	0,32	1,38	1,63	0,39	1,71	1,04	0,19	0,60	0,07	0,13	0,05	0,13
Գեղարքունիք	0,00	0,95	0,77	2,28	2,92	0,98	2,91	1,56	0,44	0,55	0,22	0,09	0,12	0,29
Տավուշ	0,00	0,00	0,66	0,59	0,46	0,27	0,98	0,34	0,12	0,57	0,00	0,27	0,04	0,71
Շիրակ	0,28	0,80	0,66	0,93	0,47	0,37	0,27	0,15	0,06	0,11	0,10	0,55	0,01	0,04
Սյունիք	0,00	0,28	0,18	0,45	0,02	0,58	0,36	0,00	0,05	0,07	0,13	0,42	0,03	0,31
Լոռի	0,39	0,24	0,03	0,11	0,09	0,05	0,46	0,48	0,97	0,28	0,16	0,18	0,06	0,50

Էլեկտրամատակարարման ընդհատումների վերականգնման
միջին տարեկան տևողությունը Հայաստանի Հանրապետությունում 2007-2020թթ.
Ֆորս-մաժորի պատճառով (CAIDI, ընդհատում/ժամ)

