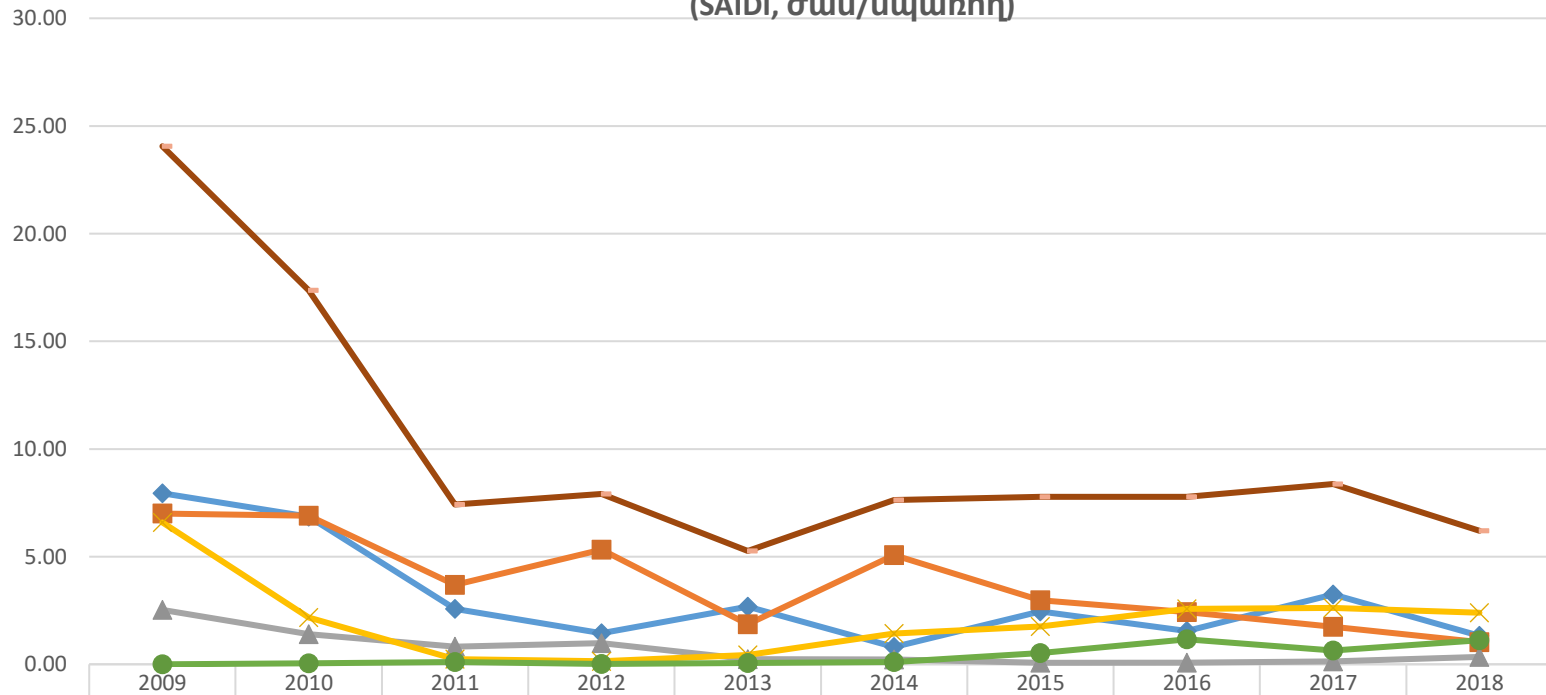
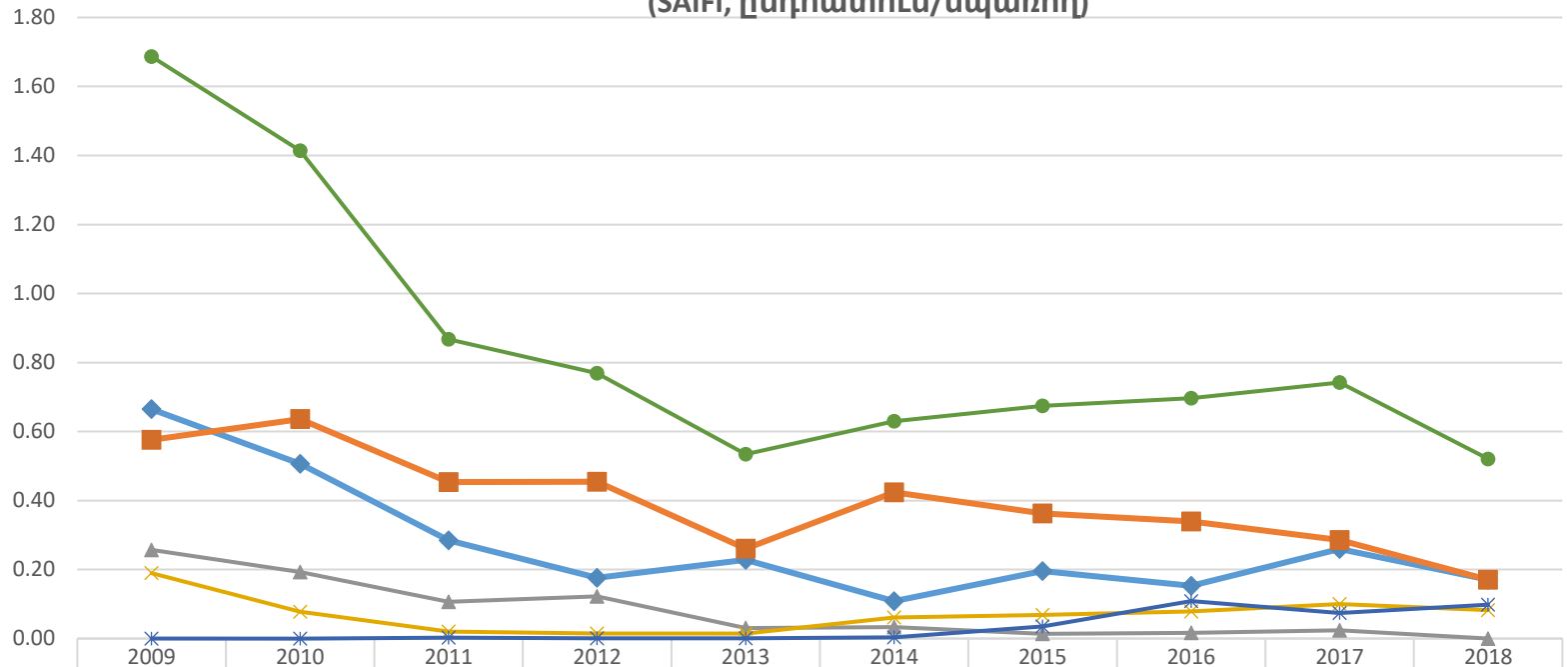


Մեկ սպառողին բաժին ընկնող գազամատակարարման ընդհատումների միջին տարեկան տևողությունը Հայաստանի Հանրապետությունում 2009-2018թթ. (SAIDI, ժամ/սպառող)



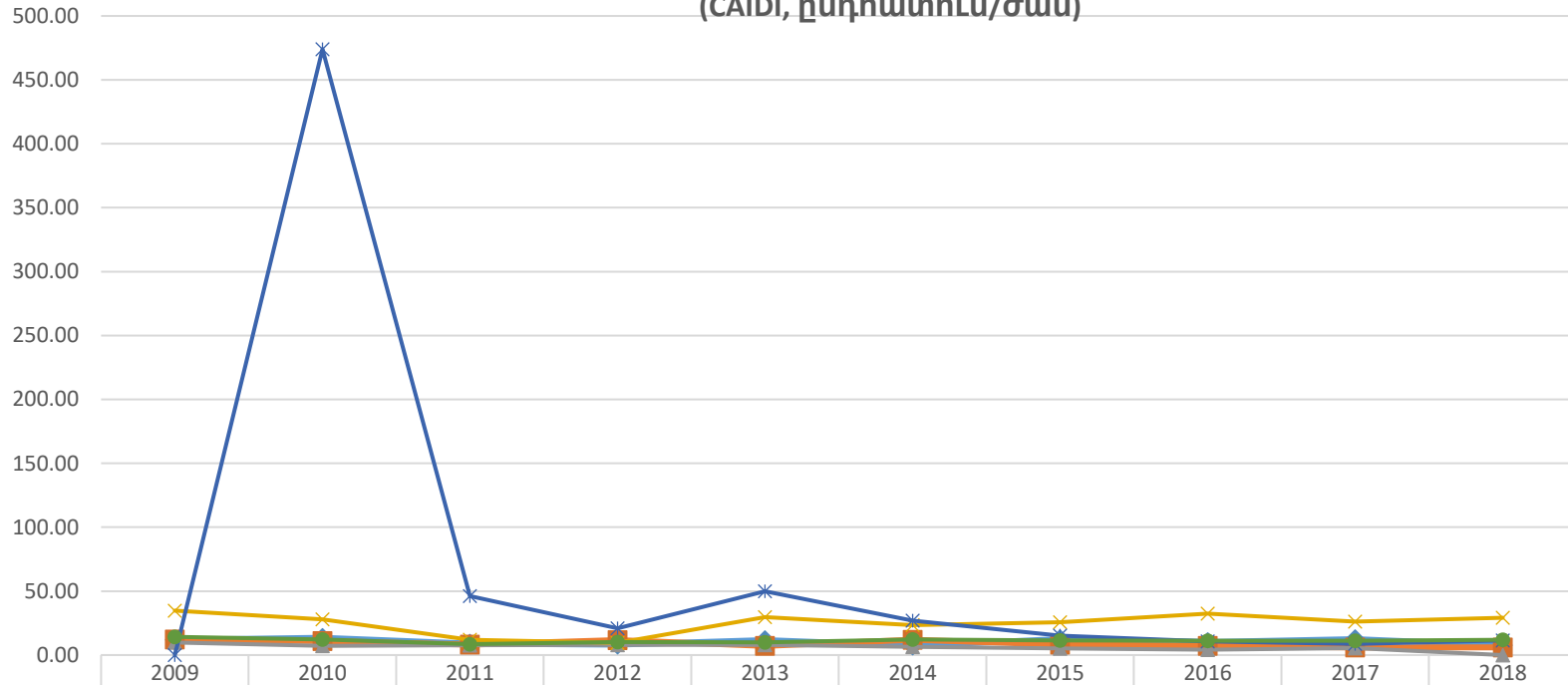
	2009	2010	2011	2012	2013	2014	2015	2016	2017	2018
◆ Պլանային	7.94	6.85	2.57	1.44	2.68	0.80	2.45	1.55	3.25	1.32
■ Կթարային	7.00	6.91	3.68	5.33	1.86	5.07	2.97	2.43	1.73	1.03
▲ Նոր բաժանորդ	2.53	1.40	0.82	0.98	0.24	0.22	0.07	0.07	0.13	0.35
× Փոխադրող ընկ	6.59	2.17	0.24	0.14	0.43	1.43	1.76	2.57	2.62	2.39
● Ֆորս մաժոր	0.00	0.04	0.10	0.02	0.05	0.10	0.53	1.16	0.64	1.11
■ Ընդհանուր	24.06	17.37	7.41	7.92	5.26	7.63	7.78	7.78	8.37	6.21

Մեկ սպառողին բաժին ընկնող գազամատակարարման ընդհատումների միջին տարեկան քանակությունը Հայաստանի Հանրապետությունում 2009-2018թթ. (SAIFI, ընդհատում/սպառող)



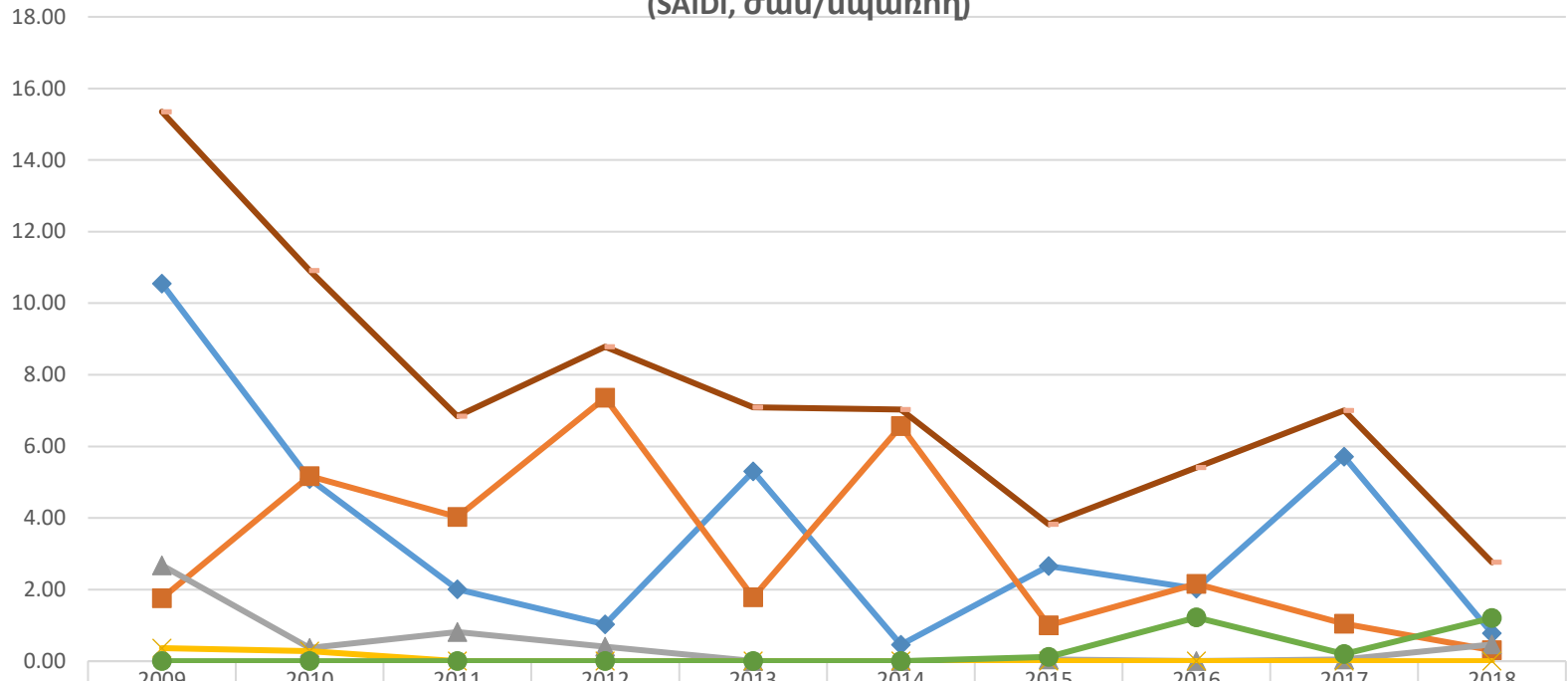
◆ Պլանային	0.66	0.51	0.29	0.18	0.23	0.11	0.20	0.15	0.26	0.17
■ Վթարային	0.58	0.64	0.45	0.45	0.26	0.42	0.36	0.34	0.29	0.17
▲ Նոր բաժանորդ	0.26	0.19	0.11	0.12	0.03	0.03	0.01	0.02	0.02	0.00
✕ Փոխադրող ընկ	0.19	0.08	0.02	0.01	0.01	0.06	0.07	0.08	0.10	0.08
* Ֆորս մաժոր	0.00	0.00	0.00	0.00	0.00	0.00	0.03	0.11	0.07	0.10
● Ընդհանուր	1.69	1.41	0.87	0.77	0.53	0.63	0.67	0.70	0.74	0.52

**Գազամատակարարման ընդհատումների վերականգնման
միջին տարեկան տևողությունը Հայաստանի Հանրապետությունում 2009-2018թթ.
(CAIDI, ընդհատում/ժամ)**



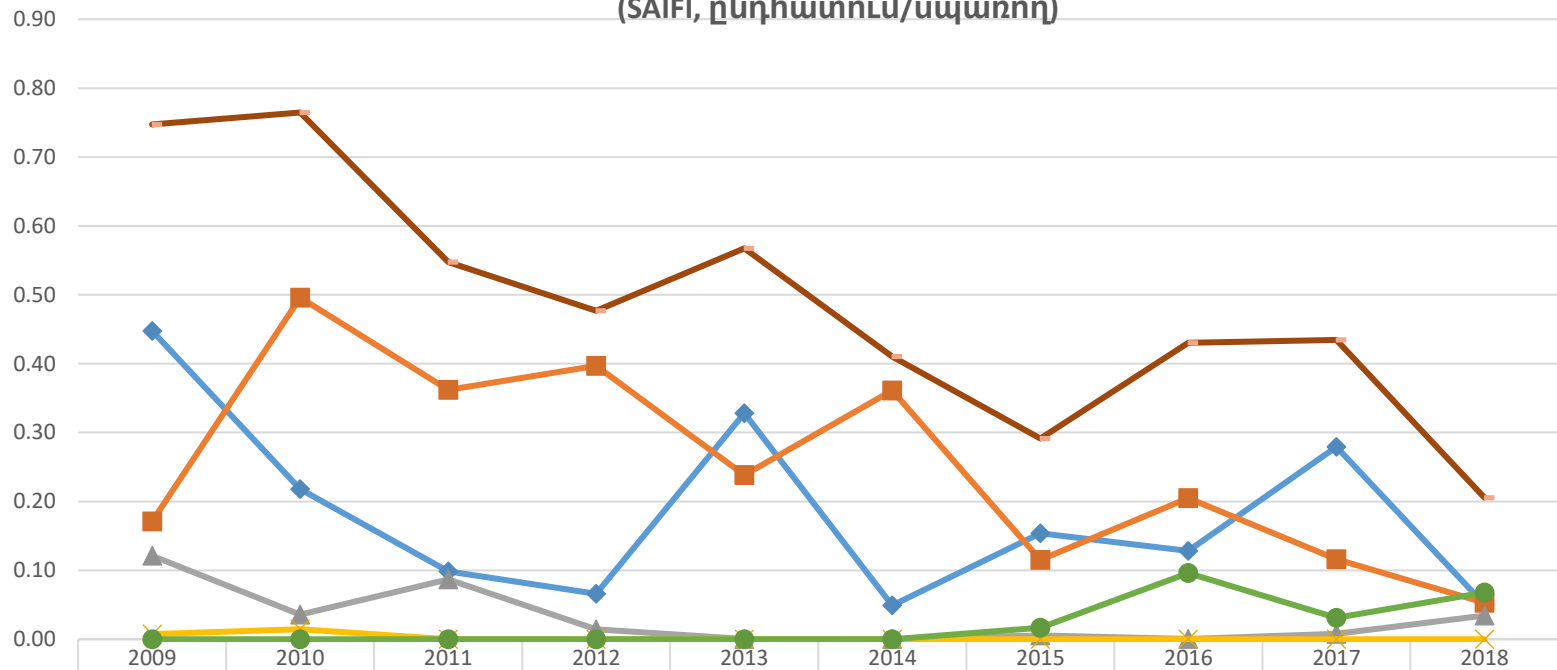
	2009	2010	2011	2012	2013	2014	2015	2016	2017	2018
—◆— Պլանային	11.95	13.52	9.02	8.21	11.76	7.41	12.57	10.12	12.51	7.75
—■— Վթարային	12.16	10.86	8.12	11.73	7.13	11.97	8.18	7.17	6.08	6.04
—▲— Նոր բաժանորդ	9.83	7.25	7.73	7.97	7.98	6.54	5.22	4.16	5.49	0.00
—×— Փոխադրող ընկ	34.76	27.84	11.84	9.58	29.73	23.33	25.81	32.55	26.25	29.16
—*— Ֆորս մաժոր	0.00	474.00	46.13	20.83	49.86	27.00	15.24	10.68	8.66	11.39
—●— Ընդհանուր	14.26	12.29	8.55	10.30	9.86	12.10	11.54	11.17	11.27	11.92

Մեկ սպառողին բաժին ընկնող գազամատակարարման ընդհատումների միջին տարեկան տևողությունը Երևան քաղաքում 2009-2018թթ.
(SAIDI, ժամ/սպառող)



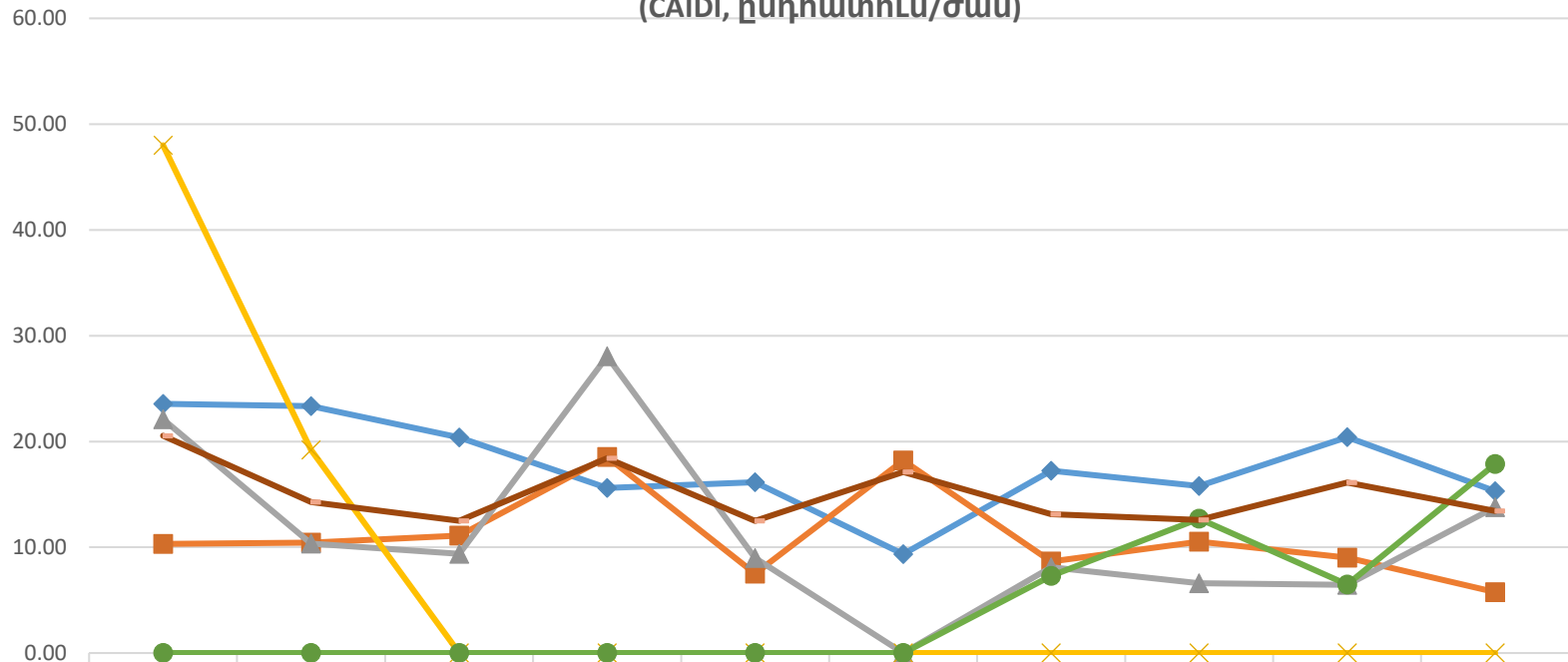
	2009	2010	2011	2012	2013	2014	2015	2016	2017	2018
Պլանային	10.55	5.09	2.00	1.03	5.30	0.46	2.66	2.03	5.71	0.78
Վթարային	1.76	5.17	4.03	7.36	1.79	6.57	1.00	2.16	1.05	0.31
Նոր բաժանորդ	2.68	0.37	0.82	0.40	0.01	0.00	0.05	0.00	0.05	0.47
Փոխադրող ընկ	0.36	0.28	0.00	0.00	0.00	0.00	0.00	0.00	0.00	0.00
Ֆորս մաժոր	0.00	0.00	0.00	0.00	0.00	0.00	0.12	1.22	0.20	1.21
Ընդհանուր	15.35	10.91	6.85	8.79	7.09	7.03	3.82	5.41	7.01	2.76

Մեկ սպառողին բաժին ընկնող գազամատակարարման ընդհատումների միջին տարեկան քանակությունը Երևան քաղաքում 2009-2018թթ.
(SAIFI, ընդհատում/սպառող)



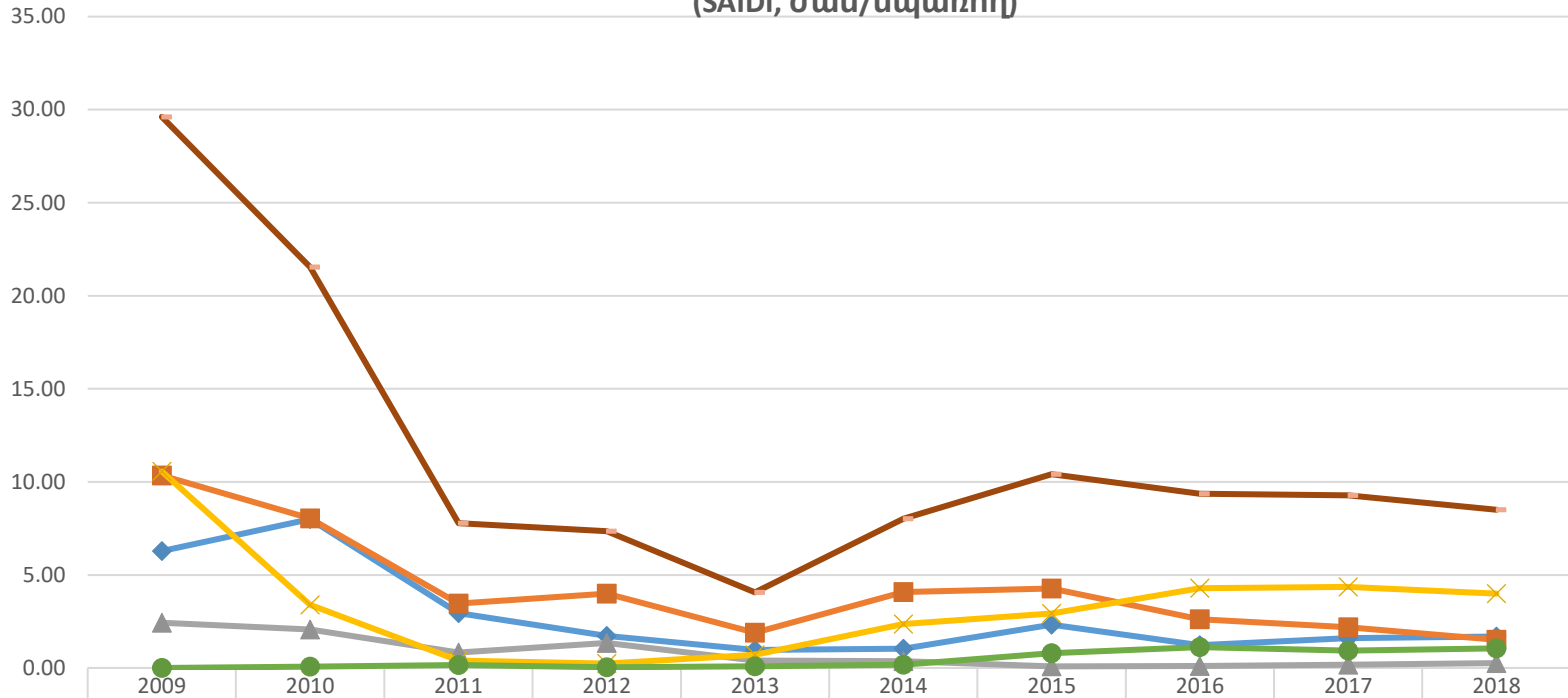
◆ Պլանային	0.45	0.22	0.10	0.07	0.33	0.05	0.15	0.13	0.28	0.05
■ Վյթարային	0.17	0.50	0.36	0.40	0.24	0.36	0.12	0.21	0.12	0.05
▲ Նոր բաժանորդ	0.12	0.04	0.09	0.01	0.00	0.00	0.01	0.00	0.01	0.03
✕ Փոխադրող ընկ	0.01	0.01	0.00	0.00	0.00	0.00	0.00	0.00	0.00	0.00
● Ֆորս մաժոր	0.00	0.00	0.00	0.00	0.00	0.00	0.02	0.10	0.03	0.07
■ Ընդհանուր	0.75	0.76	0.55	0.48	0.57	0.41	0.29	0.43	0.43	0.21

**Գազամատակարարման ընդհատումների վերականգնման
միջին տարեկան տևողությունը Երևան քաղաքում 2009-2018թթ.
(CAIDI, ընդհատում/ժամ)**



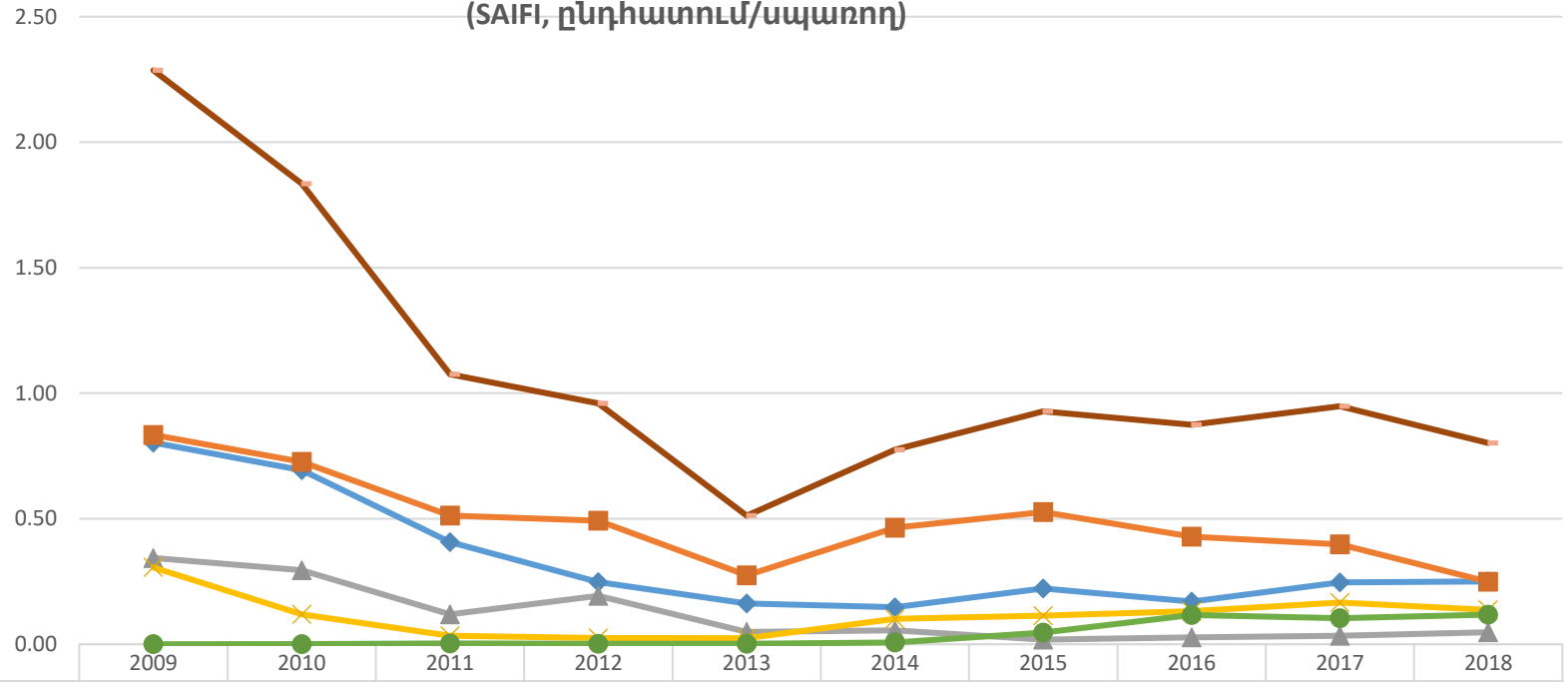
	2009	2010	2011	2012	2013	2014	2015	2016	2017	2018
—◆— Պլանային	23.56	23.33	20.39	15.60	16.15	9.35	17.25	15.79	20.42	15.32
—■— Վթարային	10.31	10.43	11.11	18.54	7.49	18.19	8.67	10.53	9.01	5.76
—▲— Նոր բաժանորդ	22.11	10.33	9.38	28.04	9.00	0.00	8.10	6.60	6.44	13.78
—×— Փոխադրող ընկ	48.00	19.21	0.00	0.00	0.00	0.00	0.00	0.00	0.00	0.00
—●— Ֆորս մաժոր	0.00	0.00	0.00	0.00	0.00	0.00	7.28	12.71	6.46	17.87
—■— Ընդհանուր	20.54	14.27	12.50	18.42	12.51	17.12	13.11	12.58	16.12	13.43

Մեկ սպառողին բաժին ընկնող գազամատակարարման ընդհատումների միջին տարեկան տևողությունը Հայաստանի Հանրապետության մարզերում 2009-2018թթ. (SAIDI, ժամ/սպառող)



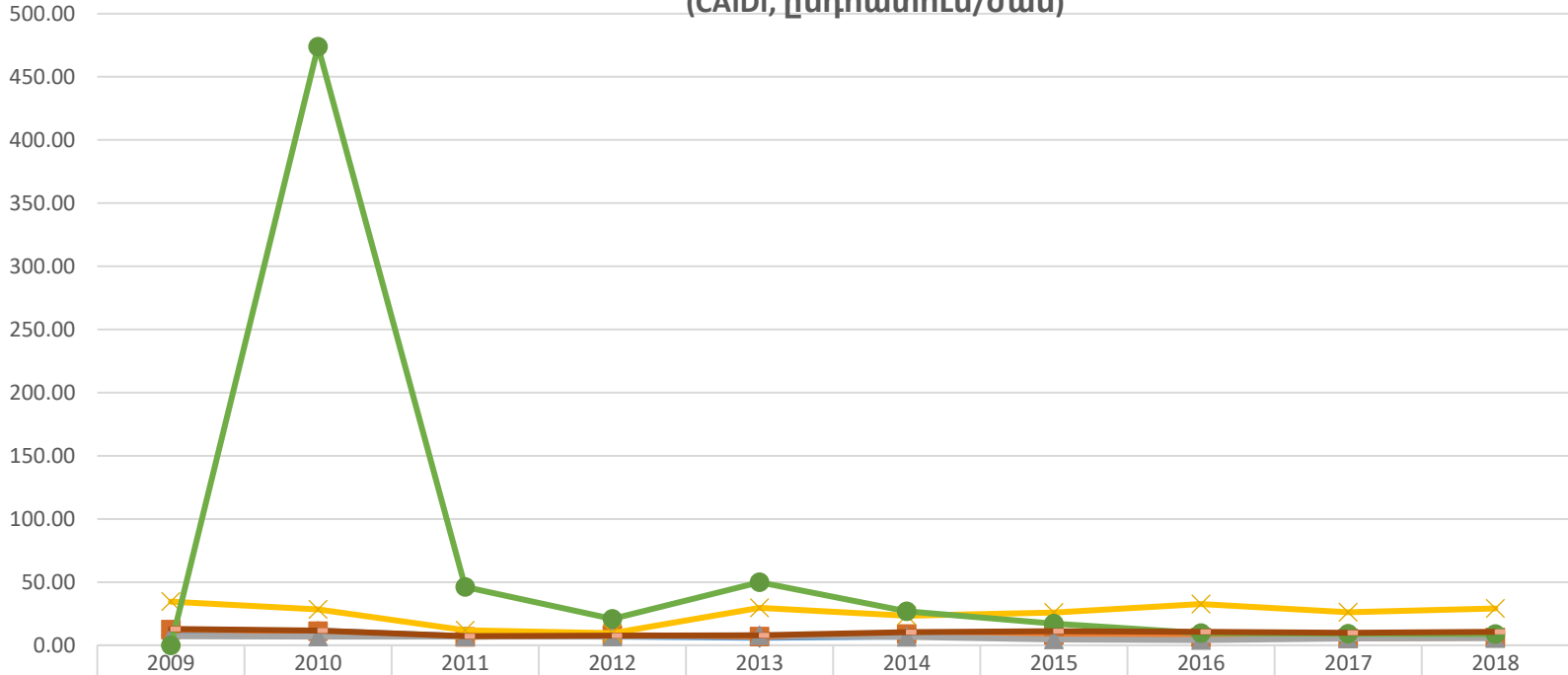
	2009	2010	2011	2012	2013	2014	2015	2016	2017	2018
Պլանային	6.28	8.00	2.94	1.72	0.97	1.03	2.32	1.23	1.60	1.69
Վթարային	10.34	8.03	3.46	4.00	1.90	4.09	4.28	2.61	2.19	1.51
Նոր բաժանորդ	2.43	2.06	0.82	1.35	0.39	0.36	0.08	0.11	0.18	0.27
Փոխադրող ընկ	10.56	3.40	0.40	0.24	0.71	2.37	2.93	4.29	4.36	3.99
Ֆորս մաժոր	0.00	0.06	0.16	0.04	0.09	0.17	0.80	1.12	0.94	1.05
Ընդհանուր	29.61	21.55	7.78	7.35	4.06	8.02	10.40	9.36	9.28	8.50

**Մեկ սպառողին բաժին ընկնող գազամատակարարման ընդհատումների
միջին տարեկան քանակությունը Հայաստանի Հանրապետության մարզերում 2009-2018թթ.
(SAIFI, ընդհատում/սպառող)**



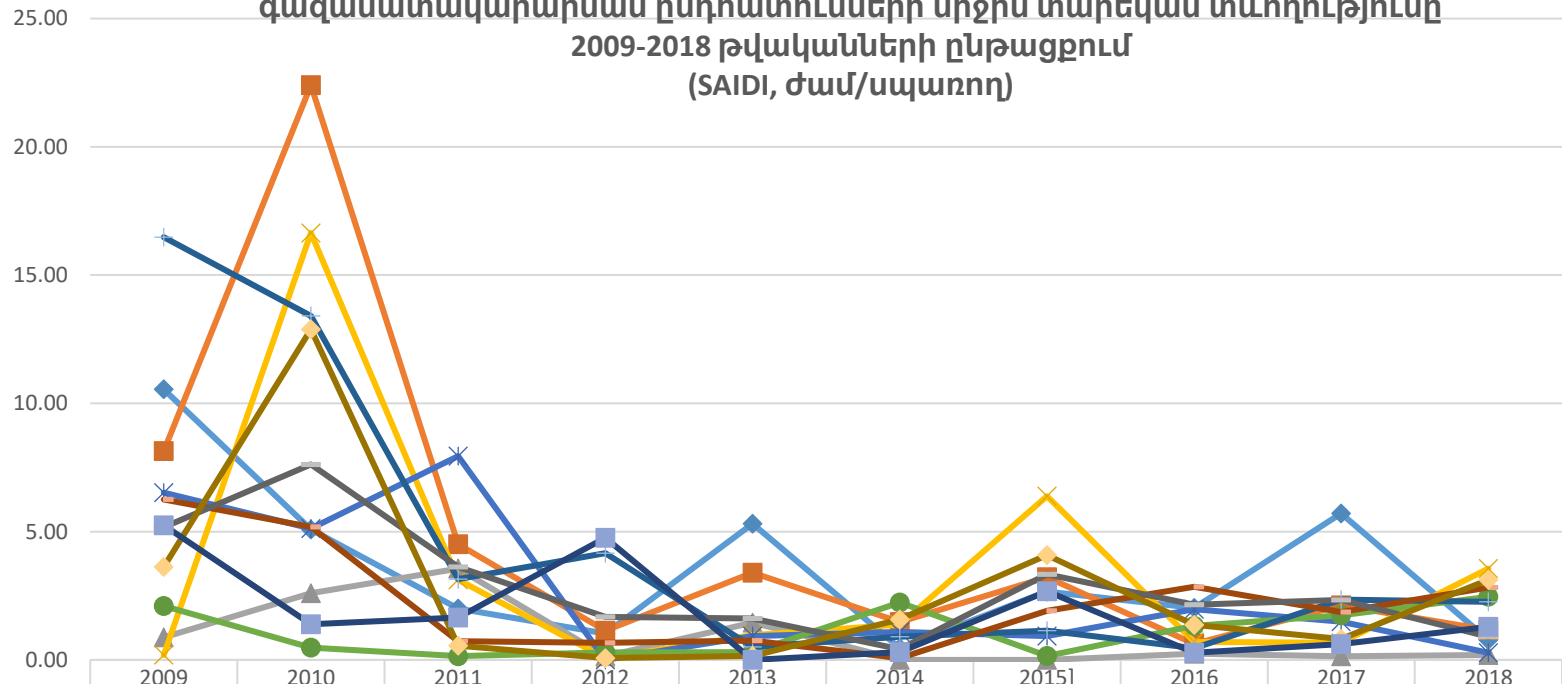
	2009	2010	2011	2012	2013	2014	2015	2016	2017	2018
◆ Պլանային	0.80	0.69	0.41	0.25	0.16	0.15	0.22	0.17	0.25	0.25
■ Վթարային	0.83	0.73	0.51	0.49	0.27	0.46	0.53	0.43	0.40	0.25
▲ Նոր բաժանորդ	0.34	0.29	0.12	0.19	0.05	0.06	0.02	0.03	0.03	0.05
✕ Փոխադրող ընկ	0.31	0.12	0.03	0.02	0.02	0.10	0.11	0.13	0.17	0.14
● Ֆորս մաժոր	0.00	0.00	0.00	0.00	0.00	0.01	0.05	0.12	0.10	0.12
■ Ընդհանուր	2.29	1.83	1.08	0.96	0.51	0.77	0.93	0.87	0.95	0.80

**Գազամատակարարման ընդհատումների վերականգնման
միջին տարեկան տևողությունը Հայաստանի Հանրապետության մարզերում 2009-2018թթ.
(CAIDI, ընդհատում/ժամ)**



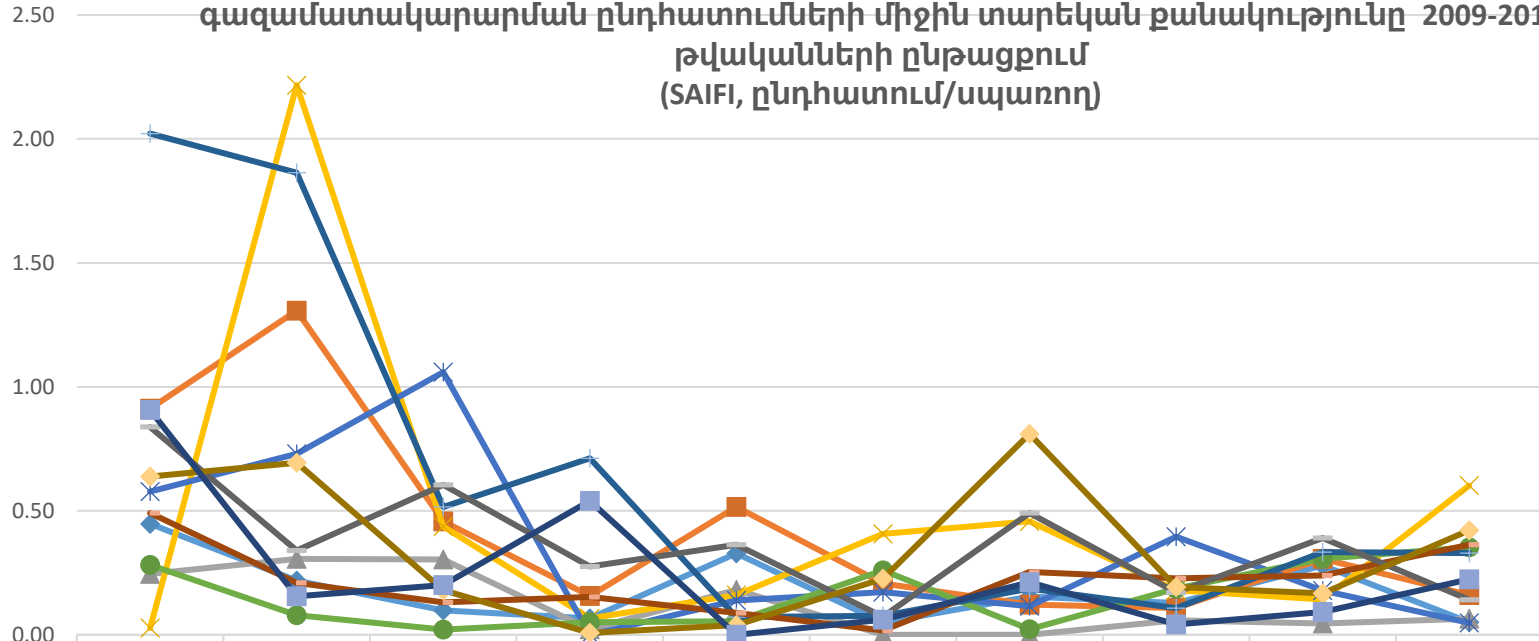
◆ Պլանային	7.82	11.53	7.23	6.92	5.95	6.99	10.42	7.24	6.52	6.73
■ Վթարային	12.40	11.05	6.74	8.13	6.93	8.80	8.11	6.10	5.50	6.08
▲ Նոր բաժանորդ	7.07	7.01	6.94	7.00	7.97	6.56	4.63	4.13	5.35	5.56
✕ Փոխադրող ընկ	34.55	28.53	11.84	9.58	29.73	23.33	25.81	32.55	26.25	29.16
● Ֆորս մաժոր	0.00	474.00	46.13	20.83	49.86	27.00	17.11	9.57	9.10	8.90
— Ընդհանուր	12.95	11.75	7.24	7.65	7.94	10.35	11.21	10.70	9.79	10.61

Հայաստանի Հանրապետությունում գազամատակարարման ցանցում պլանային աշխատանքներ կատարելու նպատակով մեկ սպառողին բաժին ընկնող գազամատակարարման ընդհատումների միջին տարեկան տևողությունը 2009-2018 թվականների ընթացքում (SAIDI, ժամ/սպառող)



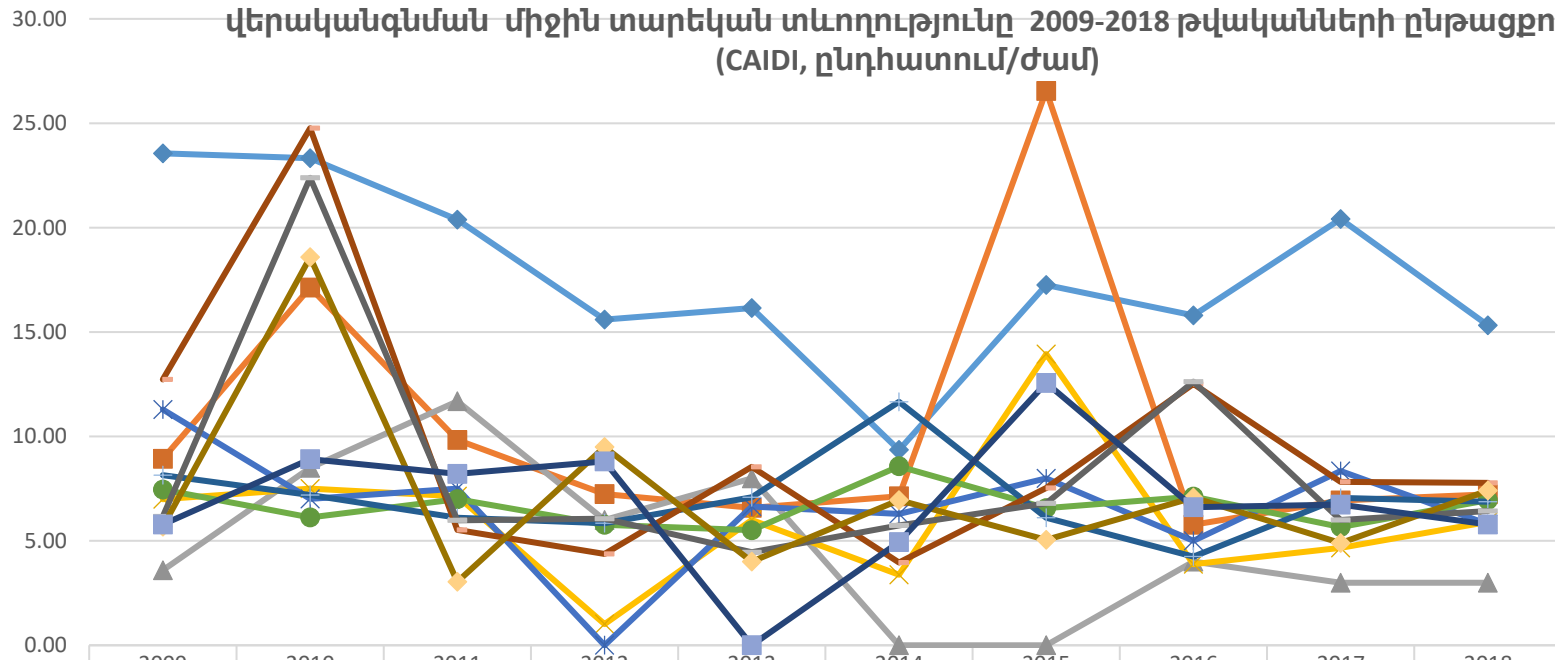
	2009	2010	2011	2012	2013	2014	2015]	2016	2017	2018
Երևան	10.55	5.09	2.00	1.03	5.30	0.46	2.66	2.03	5.71	0.78
Արարատ	8.14	22.41	4.50	1.14	3.40	1.48	3.22	0.62	2.13	1.16
Վայոց Ձոր	0.88	2.60	3.56	0.14	1.45	0.00	0.00	0.24	0.14	0.19
Արագածոտն	0.19	16.64	3.12	0.07	0.97	1.38	6.38	0.70	0.67	3.56
Արմավիր	6.52	5.12	7.94	0.00	0.92	1.09	0.93	1.98	1.49	0.28
Կոտայք	2.10	0.48	0.15	0.29	0.30	2.23	0.15	1.33	1.73	2.46
Գեղարքունիք	16.48	13.41	3.15	4.17	0.51	0.90	1.14	0.46	2.36	2.26
Տավուշ	6.25	5.18	0.73	0.67	0.75	0.07	1.91	2.84	1.87	2.82
Շիրակ	5.17	7.62	3.62	1.67	1.62	0.42	3.34	2.15	2.34	0.91
Սյունիք	3.63	12.89	0.55	0.07	0.15	1.57	4.09	1.37	0.82	3.13
Լոռի	5.25	1.38	1.65	4.76	0.00	0.30	2.67	0.28	0.62	1.29

Հայաստանի Հանրապետությունում գազամատակարարման ցանցում պլանային աշխատանքներ կատարելու նպատակով մեկ սպառողին բաժին ընկնող գազամատակարարման ընդհատումների միջին տարեկան քանակությունը 2009-2018 թվականների ընթացքում (SAIFI, ընդհատում/սպառող)



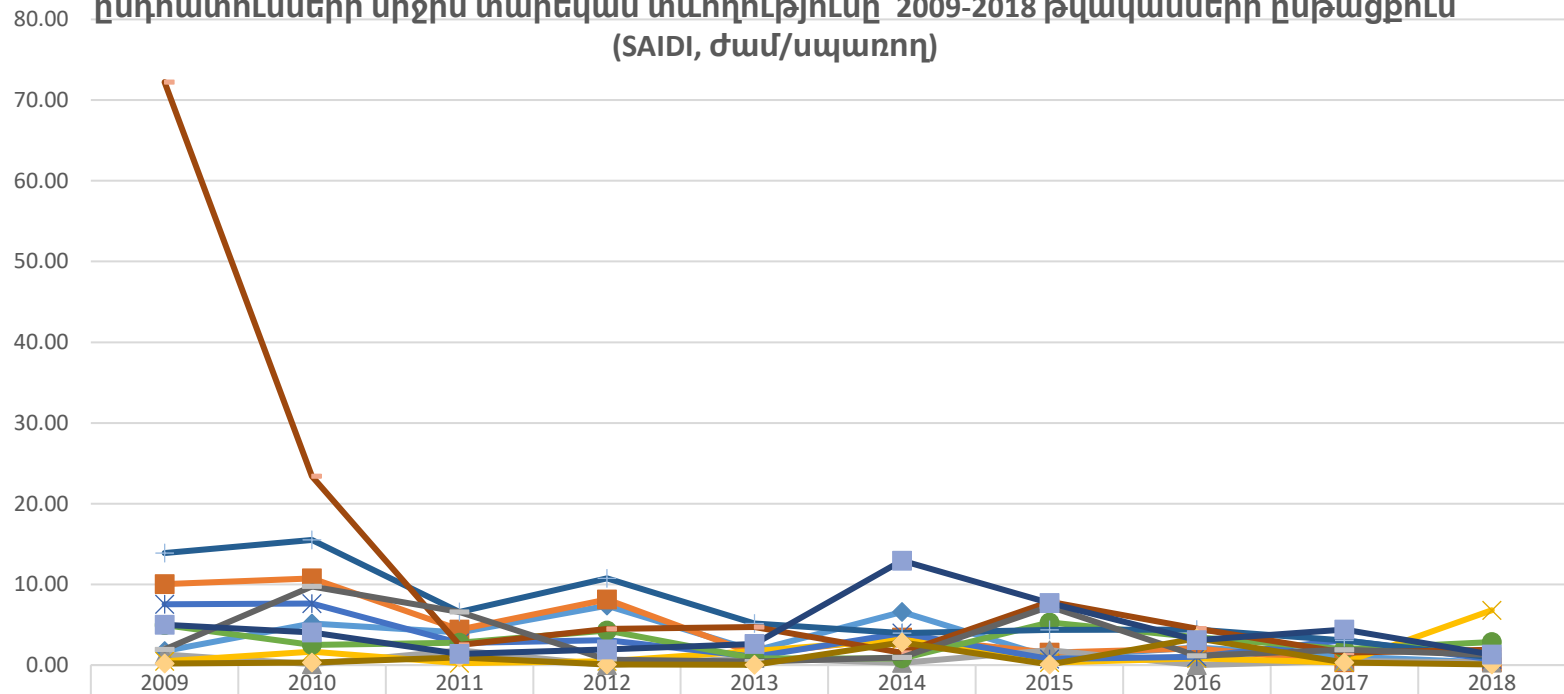
	2009	2010	2011	2012	2013	2014	2015	2016	2017	2018
Երևան	0.45	0.22	0.10	0.07	0.33	0.05	0.15	0.13	0.28	0.05
Արարատ	0.91	1.31	0.46	0.16	0.52	0.21	0.12	0.11	0.31	0.16
Վայոց Ձոր	0.25	0.31	0.30	0.02	0.18	0.00	0.00	0.06	0.05	0.06
Արագածոտն	0.03	2.22	0.44	0.07	0.16	0.41	0.46	0.18	0.14	0.60
Արմավիր	0.58	0.73	1.06	0.00	0.14	0.17	0.12	0.40	0.18	0.05
Կոտայք	0.28	0.08	0.02	0.05	0.05	0.26	0.02	0.19	0.31	0.35
Գեղարքունիք	2.02	1.86	0.52	0.71	0.07	0.08	0.19	0.11	0.33	0.33
Տավուշ	0.49	0.21	0.13	0.15	0.09	0.02	0.25	0.23	0.24	0.36
Շիրակ	0.84	0.34	0.61	0.28	0.36	0.07	0.49	0.17	0.39	0.14
Սյունիք	0.64	0.69	0.18	0.01	0.04	0.23	0.81	0.19	0.17	0.42
Լոռի	0.91	0.16	0.20	0.54	0.00	0.06	0.21	0.04	0.09	0.22

Հայաստանի Հանրապետությունում գազամատակարարման ցանցում պլանային աշխատանքներ կատարելու նպատակով գազամատակարարման ընդհատումների վերականգնման միջին տարեկան տևողությունը 2009-2018 թվականների ընթացքում (CAIDI, ընդհատում/ժամ)



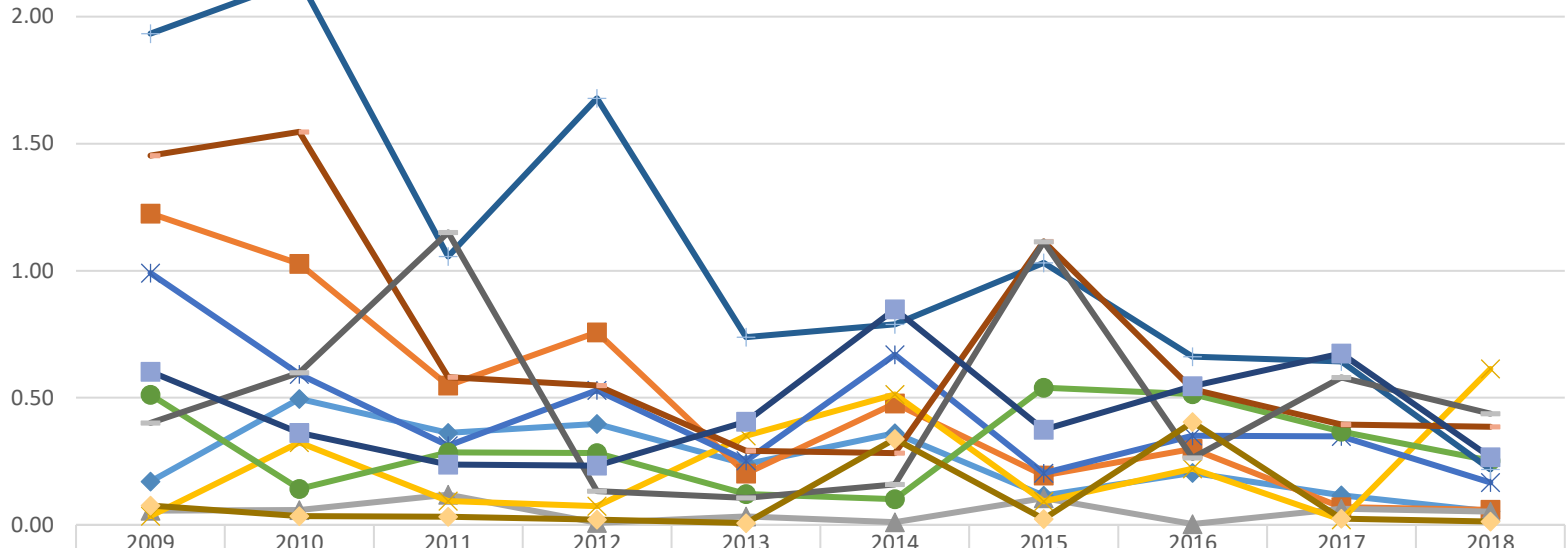
	2009	2010	2011	2012	2013	2014	2015	2016	2017	2018
—◆— Երևան	23.56	23.33	20.39	15.60	16.15	9.35	17.25	15.79	20.42	15.32
—■— Արարատ	8.92	17.14	9.83	7.25	6.58	7.13	26.55	5.77	6.93	7.22
—▲— Վայոց Ձոր	3.59	8.50	11.69	6.00	8.00	0.00	0.00	4.00	3.00	3.00
—×— Արագածոտն	7.00	7.51	7.14	1.01	6.00	3.38	13.95	3.88	4.67	5.91
—*— Արմավիր	11.29	7.01	7.50	0.00	6.64	6.28	8.00	5.00	8.35	5.81
—●— Կոտայք	7.46	6.13	7.00	5.77	5.51	8.57	6.56	7.12	5.66	6.96
—+— Գեղարքունիք	8.15	7.20	6.11	5.85	7.09	11.66	6.10	4.25	7.06	6.87
—□— Տավուշ	12.73	24.76	5.52	4.37	8.55	3.96	7.54	12.52	7.82	7.78
—▬— Շիրակ	6.17	22.39	5.99	6.06	4.46	5.73	6.81	12.63	6.00	6.43
—◇— Սյունիք	5.68	18.58	3.04	9.50	4.01	6.95	5.04	7.08	4.90	7.42
—■— Լոռի	5.79	8.91	8.21	8.81	0.00	4.95	12.57	6.62	6.73	5.78

Հայաստանի Հանրապետությունում գազամատակարարման ցանցում վթարների պատճառով տեղի ունեցած մեկ սպառողին բաժին ընկնող գազամատակարարման ընդհատումների միջին տարեկան տևողությունը 2009-2018 թվականների ընթացքում (SAIDI, ժամ/սպառող)



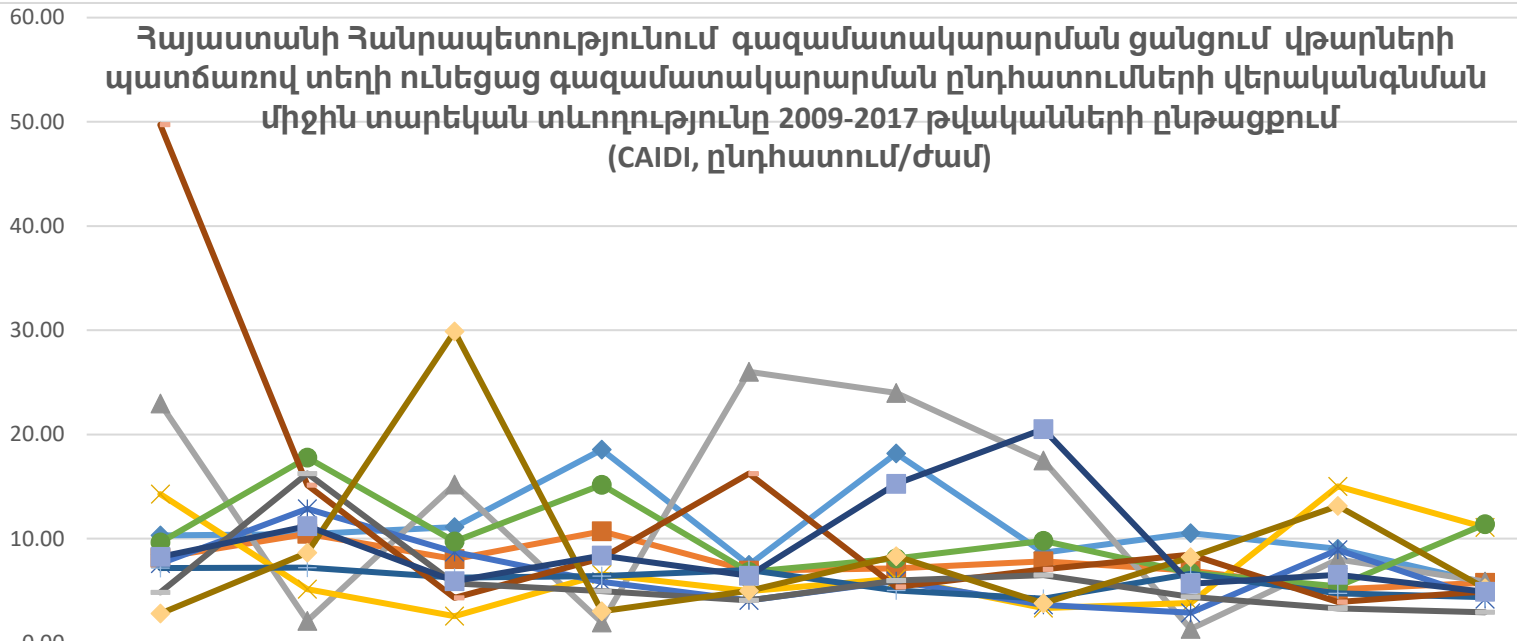
	2009	2010	2011	2012	2013	2014	2015	2016	2017	2018
Երևան	1.76	5.17	4.03	7.36	1.79	6.57	1.00	2.16	1.05	0.31
Արարատ	10.02	10.74	4.40	8.11	1.40	3.41	1.52	2.08	0.36	0.34
Վայոց Ձոր	1.29	0.12	1.81	0.02	0.86	0.27	1.84	0.00	0.51	0.31
Արագածոտն	0.48	1.67	0.24	0.48	1.74	3.17	0.31	0.84	0.31	6.80
Արմավիր	7.54	7.63	2.72	3.10	1.03	3.95	0.74	1.02	3.11	0.70
Կոտայք	4.94	2.51	2.78	4.29	0.82	0.82	5.29	3.46	1.99	2.87
Գեղարքունիք	13.87	15.50	6.60	10.76	5.17	3.98	4.37	4.39	3.05	0.95
Տավուշ	72.23	23.38	2.50	4.46	4.73	1.52	7.86	4.52	1.55	1.90
Շիրակ	1.95	9.74	6.57	0.66	0.43	0.95	7.27	1.16	1.92	1.28
Սյունիք	0.21	0.30	0.96	0.06	0.04	2.82	0.09	3.32	0.32	0.07
Լոռի	4.99	4.06	1.40	1.95	2.62	12.94	7.68	3.11	4.40	1.30

Հայաստանի Հանրապետությունում գազամատակարարման ցանցում վթարների պատճառով տեղի ունեցած մեկ սպառողին բաժին ընկնող գազամատակարարման ընդհատումների միջին տարեկան քանակությունը 2009-2018 թվականների ընթացքում (SAIFI, ընդհատում/սպառող)



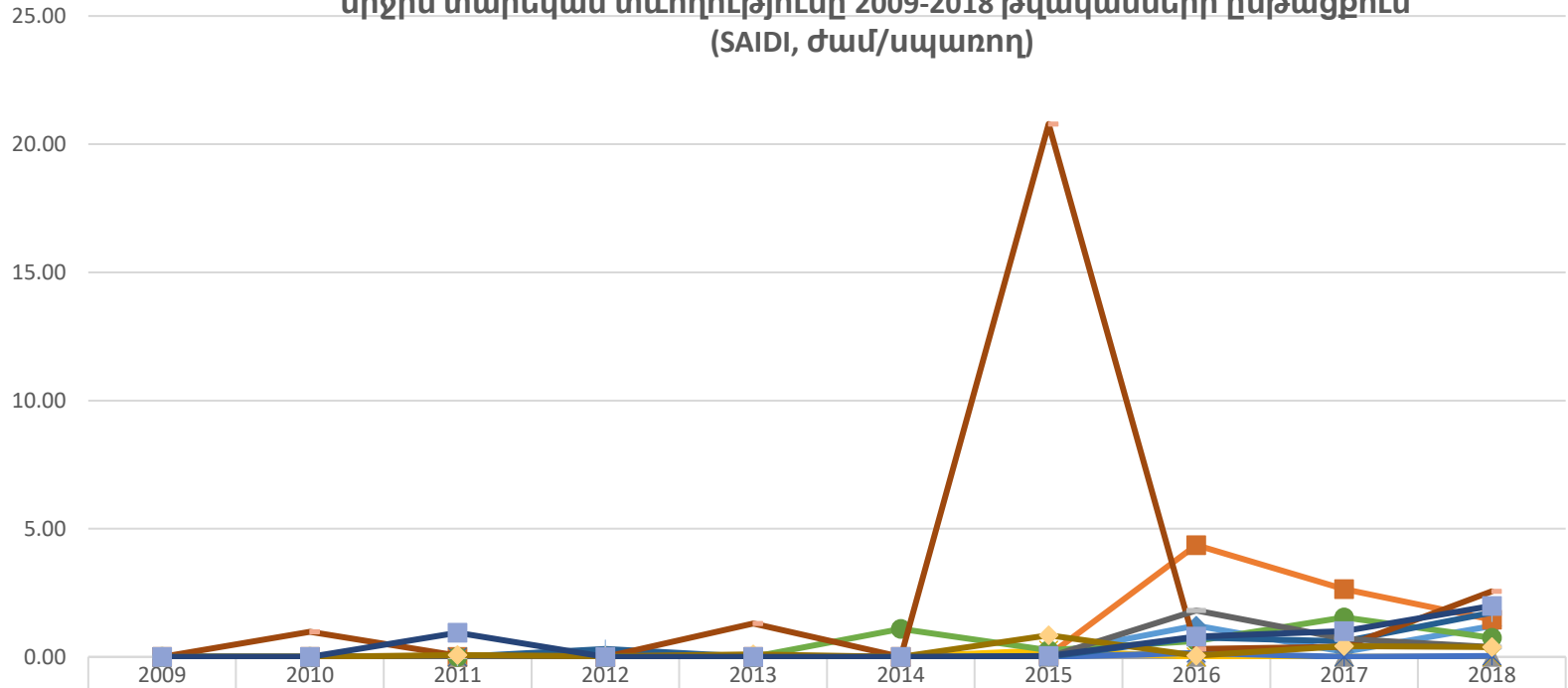
	2009	2010	2011	2012	2013	2014	2015	2016	2017	2018
Երևան	0.17	0.50	0.36	0.40	0.24	0.36	0.12	0.21	0.12	0.05
Արարատ	1.23	1.03	0.55	0.76	0.20	0.48	0.20	0.30	0.07	0.06
Վայոց Ձոր	0.06	0.06	0.12	0.01	0.03	0.01	0.11	0.00	0.06	0.05
Արագածոտն	0.03	0.32	0.09	0.07	0.35	0.51	0.09	0.22	0.02	0.61
Արմավիր	0.99	0.59	0.31	0.53	0.25	0.67	0.20	0.35	0.35	0.17
Կոտայք	0.51	0.14	0.29	0.28	0.12	0.10	0.54	0.51	0.37	0.25
Գեղարքունիք	1.93	2.15	1.06	1.68	0.74	0.79	1.03	0.66	0.64	0.22
Տավուշ	1.45	1.55	0.58	0.55	0.29	0.28	1.12	0.53	0.40	0.39
Շիրակ	0.40	0.60	1.15	0.13	0.11	0.16	1.11	0.26	0.58	0.44
Սյունիք	0.08	0.03	0.03	0.02	0.01	0.34	0.02	0.40	0.02	0.01
Լոռի	0.60	0.36	0.24	0.23	0.41	0.85	0.37	0.55	0.67	0.27

Հայաստանի Հանրապետությունում գազամատակարարման ցանցում վթարների պատճառով տեղի ունեցած գազամատակարարման ընդհատումների վերականգնման միջին տարեկան տևողությունը 2009-2017 թվականների ընթացքում (CAIDI, ընդհատում/ժամ)



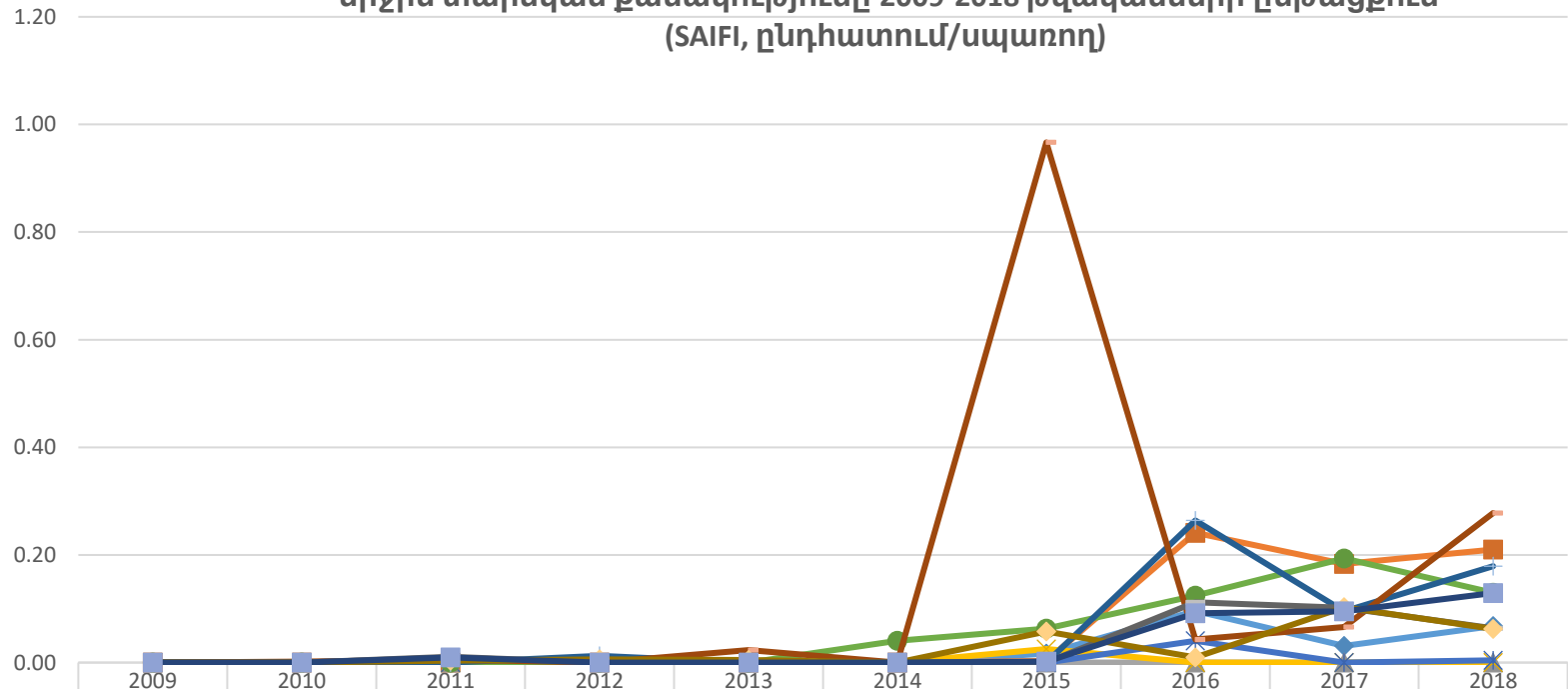
	2009	2010	2011	2012	2013	2014	2015	2016	2017	2018
Series1	10.31	10.43	11.11	18.54	7.49	18.19	8.67	10.53	9.01	5.76
Series2	8.18	10.46	8.03	10.70	6.94	7.14	7.82	6.93	5.15	5.77
Series3	22.96	2.12	15.20	1.97	26.01	24.00	17.50	1.33	8.00	5.90
Series4	14.27	5.15	2.56	6.57	4.97	6.18	3.33	3.83	15.02	11.07
Series5	7.61	12.87	8.73	5.86	4.06	5.91	3.65	2.89	8.92	4.21
Series6	9.64	17.78	9.73	15.18	6.82	8.09	9.79	6.73	5.43	11.39
Series7	7.17	7.22	6.25	6.42	6.99	5.04	4.24	6.64	4.75	4.37
Series8	49.72	15.12	4.31	8.12	16.26	5.38	7.05	8.48	3.92	4.93
Series9	4.85	16.26	5.71	4.95	4.07	5.98	6.52	4.41	3.30	2.93
Series10	2.81	8.67	29.88	3.02	5.00	8.33	3.79	8.22	13.15	5.24
Series11	8.27	11.21	5.91	8.38	6.44	15.26	20.51	5.69	6.52	4.90

Հայաստանի Հանրապետությունում գազամատակարարման ցանցում ֆորս-մաժորի պատճառով մեկ սպառողին բաժին ընկնող գազամատակարարման ընդհատումների միջին տարեկան տևողությունը 2009-2018 թվականների ընթացքում (SAIDI, ժամ/սպառող)



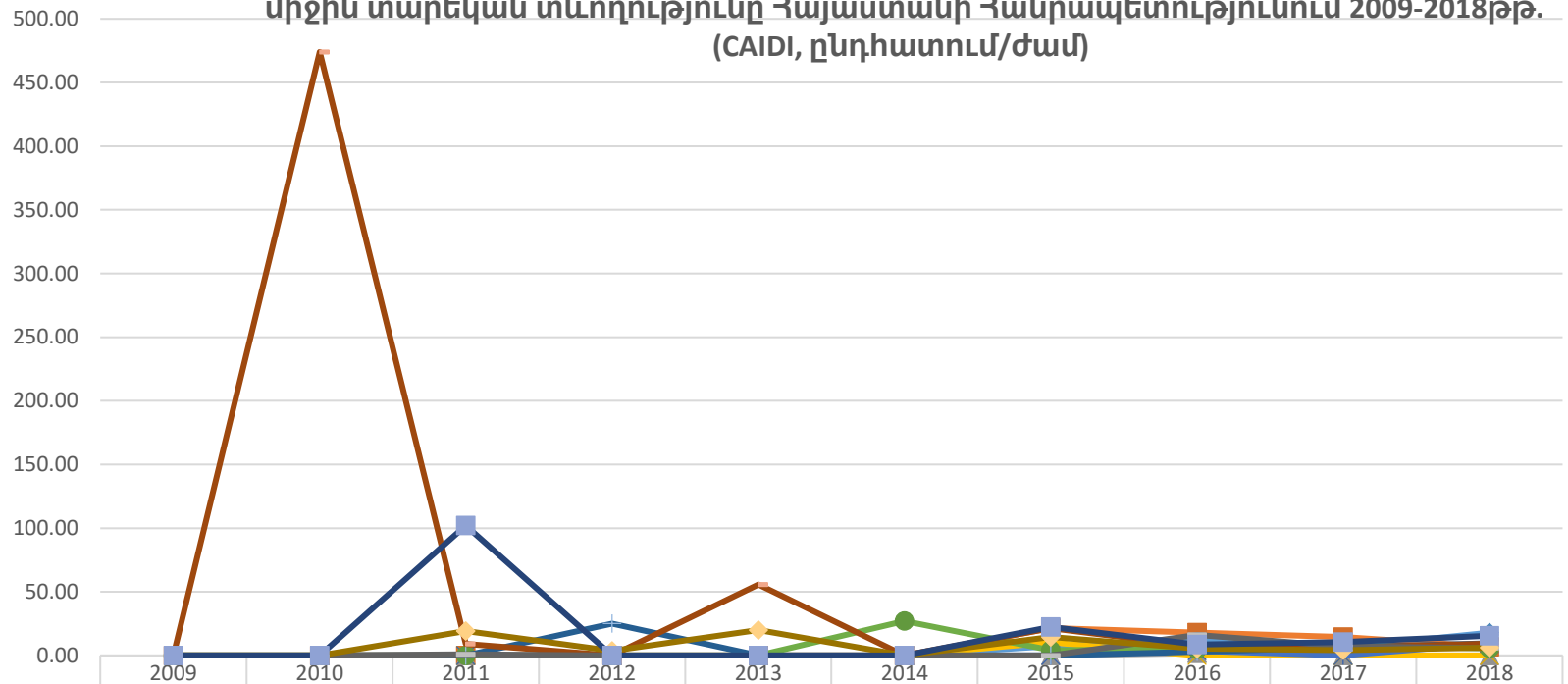
◆ Երևան	0.00	0.00	0.00	0.00	0.00	0.00	0.12	1.22	0.20	1.21	
■ Արարատ	0.00	0.00	0.00	0.00	0.00	0.00	0.06	4.36	2.65	1.45	
▲ Վայոց Ձոր	0.00	0.00	0.00	0.00	0.00	0.00	0.00	0.00	0.00	0.00	
✕ Արագածոտն	0.00	0.00	0.00	0.00	0.00	0.00	0.26	0.00	0.00	0.00	
✱ Արմավիր	0.00	0.00	0.00	0.00	0.00	0.00	0.00	0.15	0.00	0.04	
● Կոտայք	0.00	0.00	0.00	0.00	0.00	1.09	0.25	0.62	1.54	0.74	
⊕ Գեղարքունիք	0.00	0.00	0.00	0.31	0.00	0.00	0.00	0.75	0.61	1.73	
▬ Տավուշ	0.00	0.98	0.05	0.00	1.30	0.00	0.00	20.79	0.31	0.40	2.56
▬ Շիրակ	0.00	0.00	0.01	0.00	0.00	0.00	0.00	1.81	0.71	0.38	
◆ Սյունիք	0.00	0.00	0.07	0.02	0.10	0.00	0.84	0.05	0.42	0.39	
■ Լոռի	0.00	0.00	0.95	0.00	0.00	0.00	0.04	0.80	1.00	1.99	

**Հայաստանի Հանրապետությունում գազամատակարարման ցանցում ֆորս-մաժորի պատճառով մեկ սպառողին բաժին ընկնող գազամատակարարման ընդհատումների միջին տարեկան քանակությունը 2009-2018 թվականների ընթացքում
(SAIFI, ընդհատում/սպառող)**



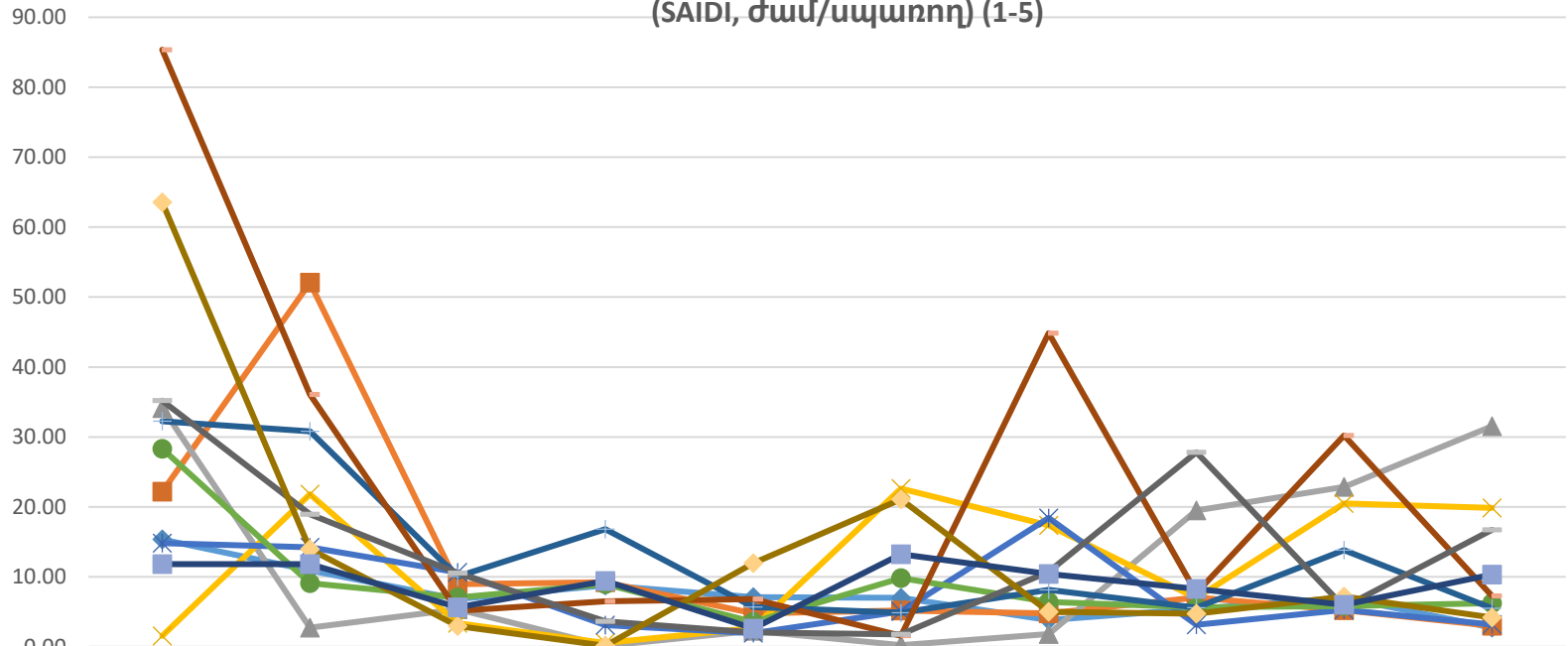
◆ Երևան	0.00	0.00	0.00	0.00	0.00	0.00	0.02	0.10	0.03	0.07
■ Արարատ	0.00	0.00	0.00	0.00	0.00	0.00	0.00	0.24	0.18	0.21
▲ Վայոց Ձոր	0.00	0.00	0.00	0.00	0.00	0.00	0.00	0.00	0.00	0.00
✕ Արագածոտն	0.00	0.00	0.00	0.00	0.00	0.00	0.03	0.00	0.00	0.00
✱ Արմավիր	0.00	0.00	0.00	0.00	0.00	0.00	0.00	0.04	0.00	0.00
● Կոտայք	0.00	0.00	0.00	0.00	0.00	0.04	0.06	0.12	0.19	0.13
⊕ Գեղարքունիք	0.00	0.00	0.00	0.01	0.00	0.00	0.00	0.26	0.10	0.18
■ Տավուշ	0.00	0.00	0.01	0.00	0.02	0.00	0.97	0.04	0.07	0.28
■ Շիրակ	0.00	0.00	0.01	0.00	0.00	0.00	0.00	0.11	0.10	0.06
◆ Սյունիք	0.00	0.00	0.00	0.01	0.00	0.00	0.06	0.01	0.10	0.06
■ Լոռի	0.00	0.00	0.01	0.00	0.00	0.00	0.00	0.09	0.10	0.13

Հայաստանի Հանրապետությունում գազամատակարարման ցանցում ֆորս-մաժորի պատճառով գազամատակարարման ընդհատումների վերականգնման միջին տարեկան տևողությունը Հայաստանի Հանրապետությունում 2009-2018թթ. (CAIDI, ընդհատում/ժամ)



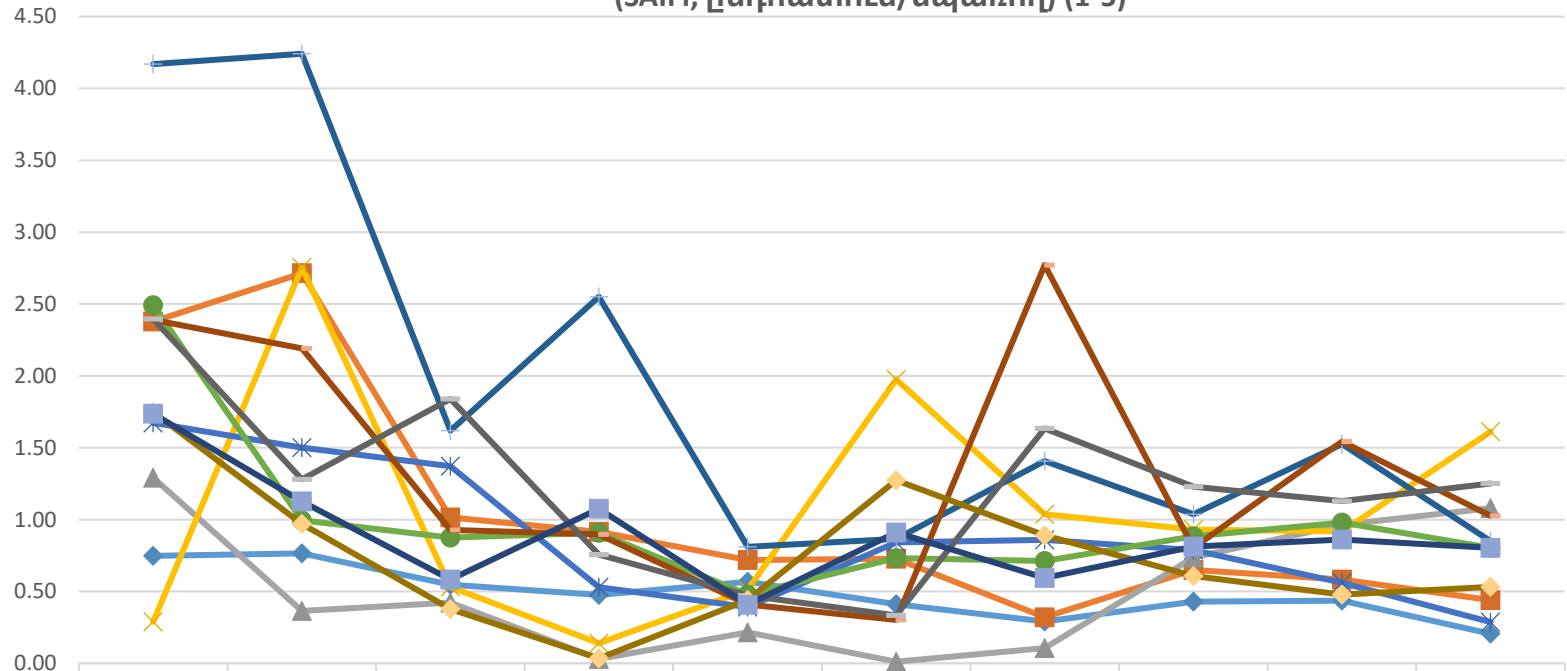
◆ Երևան	0.00	0.00	0.00	0.00	0.00	0.00	7.28	12.71	6.46	17.87
■ Արարատ	0.00	0.00	0.00	0.00	0.00	0.00	21.50	18.08	14.44	6.93
▲ Վայոց Ձոր	0.00	0.00	0.00	0.00	0.00	0.00	0.00	1.75	0.00	0.00
✕ Արագածոտն	0.00	0.00	0.00	0.00	0.00	0.00	10.28	0.00	0.00	0.00
✱ Արմավիր	0.00	0.00	0.00	0.00	0.00	0.00	0.00	3.76	0.00	9.33
● Կոտայք	0.00	0.00	0.00	0.00	0.00	27.00	4.03	4.96	7.96	5.71
⊕ Գեղարքունիք	0.00	0.00	0.00	25.00	0.00	0.00	0.00	2.84	6.42	9.65
▬ Տավուշ	0.00	474.00	9.00	0.00	55.61	0.00	21.50	7.18	6.05	9.22
▬ Շիրակ	0.00	0.00	1.00	0.00	0.00	0.00	0.00	16.16	6.99	5.91
◆ Սյունիք	0.00	0.00	19.17	3.61	20.00	0.00	14.60	5.43	4.12	6.15
■ Լոռի	0.00	0.00	102.00	0.00	0.00	0.00	22.51	8.70	10.51	15.41

Մեկ սպառողին բաժին ընկնող գազամատակարարման ընդհատումների միջին տարեկան տևողությունը Հայաստանի Հանրապետությունում 2009-2018թթ. (SAIDI, ժամ/սպառող) (1-5)



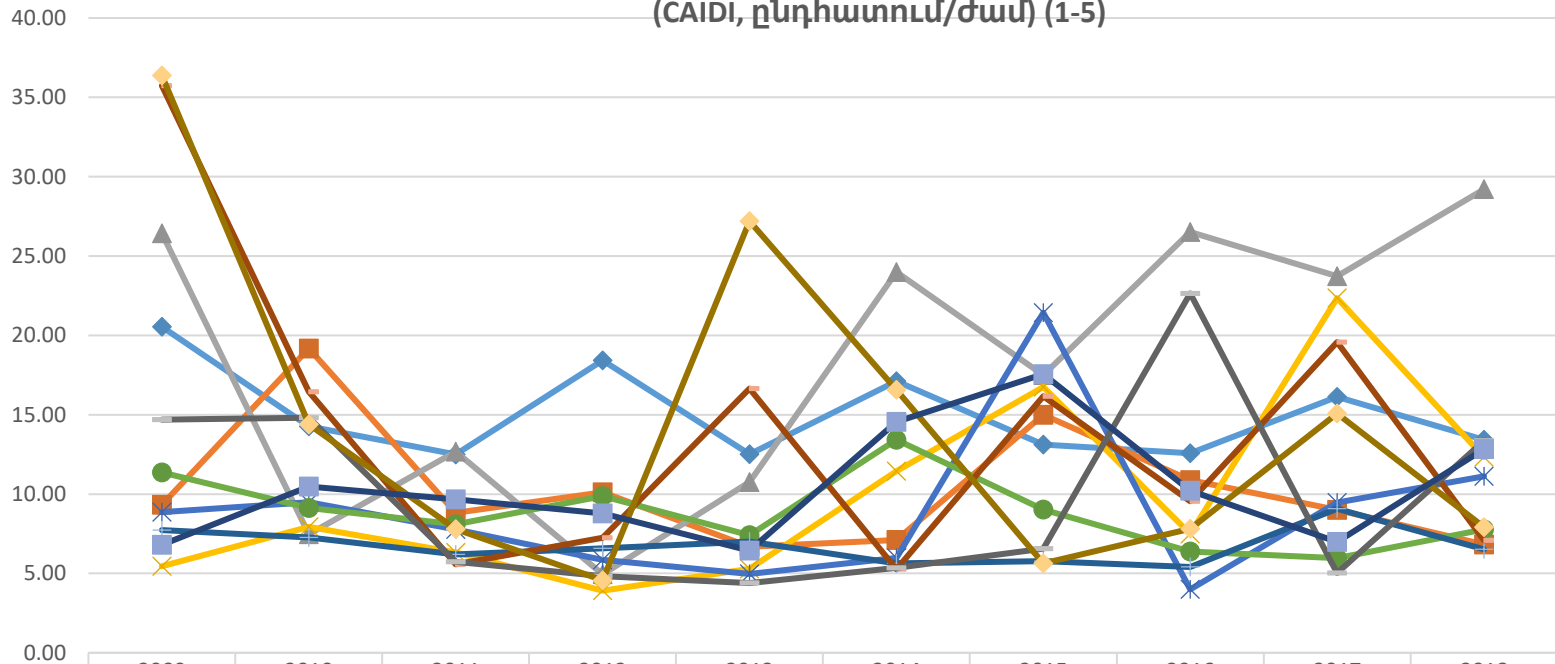
	2009	2010	2011	2012	2013	2014	2015	2016	2017	2018
Երևան	15.35	10.91	6.85	8.79	7.09	7.03	3.82	5.41	7.01	2.76
Արարատ	22.17	52.05	8.96	9.25	4.80	5.18	4.81	7.06	5.26	3.00
Վայոց Ձոր	34.15	2.73	5.36	0.15	2.31	0.27	1.84	19.52	22.86	31.52
Արագածոտն	1.58	21.83	3.36	0.55	2.71	22.63	17.35	6.98	20.50	19.87
Արմավիր	14.84	14.24	10.66	3.10	1.95	5.04	18.43	3.14	5.30	3.19
Կոտայք	28.33	9.09	7.08	8.95	3.55	9.84	6.42	5.65	5.85	6.24
Գեղարքունիք	32.25	30.80	10.04	16.81	5.67	4.88	8.13	5.61	13.85	5.53
Տավուշ	85.37	36.06	5.17	6.50	6.82	1.59	44.83	7.67	30.22	7.29
Շիրակ	35.20	18.97	10.57	3.65	2.08	1.79	10.72	27.82	5.68	16.72
Սյունիք	63.56	13.96	2.95	0.16	11.97	21.09	5.02	4.74	7.20	4.21
Լոռի	11.81	11.81	5.64	9.44	2.63	13.24	10.43	8.29	6.02	10.31

Մեկ սպառողին բաժին ընկնող գազամատակարարման ընդհատումների միջին տարեկան քանակությունը Հայաստանի Հանրապետությունում 2009-2018թթ. (SAIFI, ընդհատում/սպառող) (1-5)



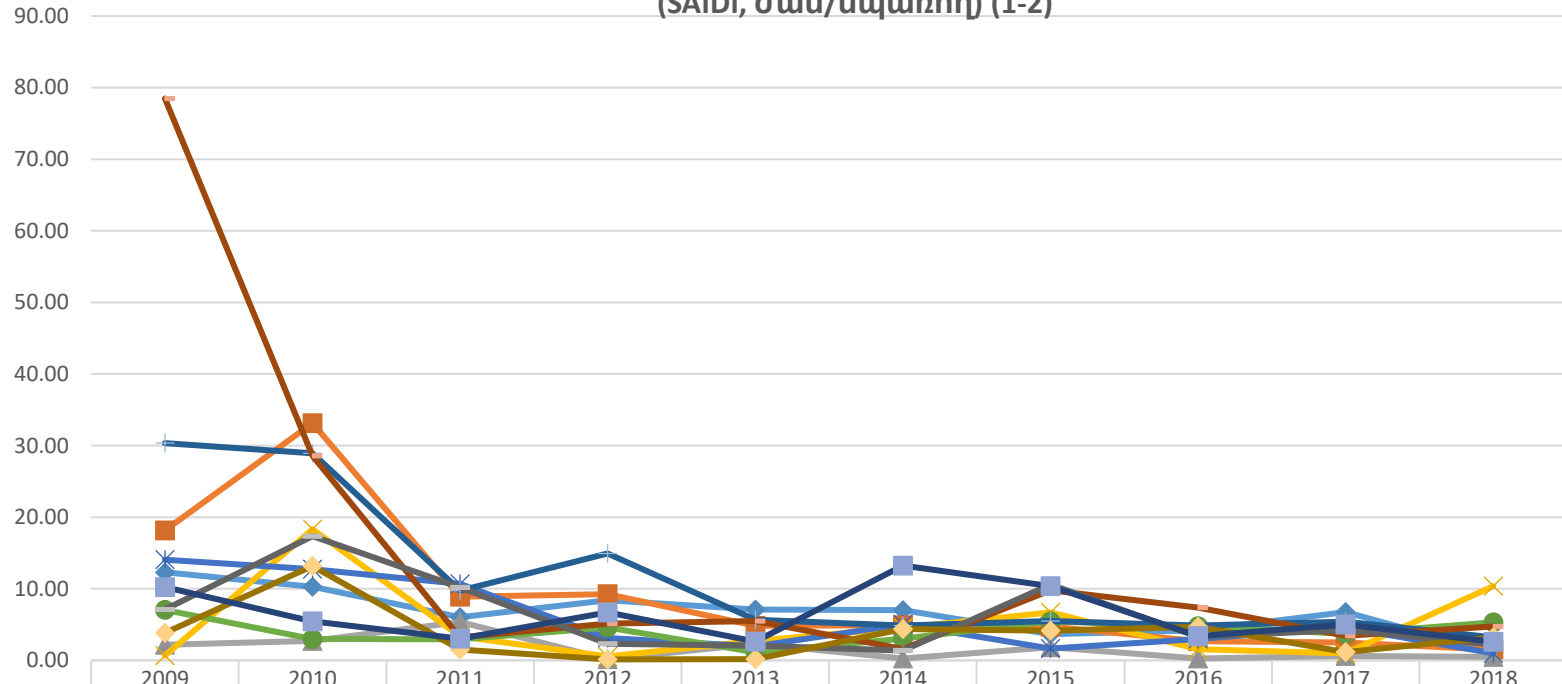
	2009	2010	2011	2012	2013	2014	2015	2016	2017	2018
Երևան	0.75	0.76	0.55	0.48	0.57	0.41	0.29	0.43	0.43	0.21
Արարատ	2.38	2.71	1.01	0.92	0.72	0.73	0.32	0.65	0.58	0.44
Վայոց Ձոր	1.29	0.36	0.42	0.03	0.21	0.01	0.11	0.74	0.96	1.08
Արագածոտն	0.29	2.75	0.53	0.14	0.51	1.98	1.04	0.93	0.92	1.61
Արմավիր	1.67	1.50	1.37	0.53	0.39	0.84	0.86	0.79	0.56	0.29
Կոտայք	2.49	1.00	0.87	0.91	0.48	0.73	0.71	0.88	0.98	0.80
Գեղարքունիք	4.17	4.24	1.62	2.55	0.81	0.87	1.41	1.04	1.53	0.85
Տավուշ	2.39	2.19	0.93	0.90	0.41	0.30	2.77	0.80	1.54	1.03
Շիրակ	2.40	1.28	1.84	0.76	0.47	0.33	1.63	1.23	1.13	1.25
Սյունիք	1.75	0.97	0.38	0.03	0.44	1.27	0.89	0.61	0.48	0.53
Լոռի	1.74	1.13	0.58	1.08	0.41	0.91	0.59	0.81	0.86	0.80

Գազամատակարարման ընդհատումների վերականգնման միջին տարեկան տևողությունը Հայաստանի Հանրապետությունում 2009-2018թթ. (CAIDI, ընդհատում/ժամ) (1-5)



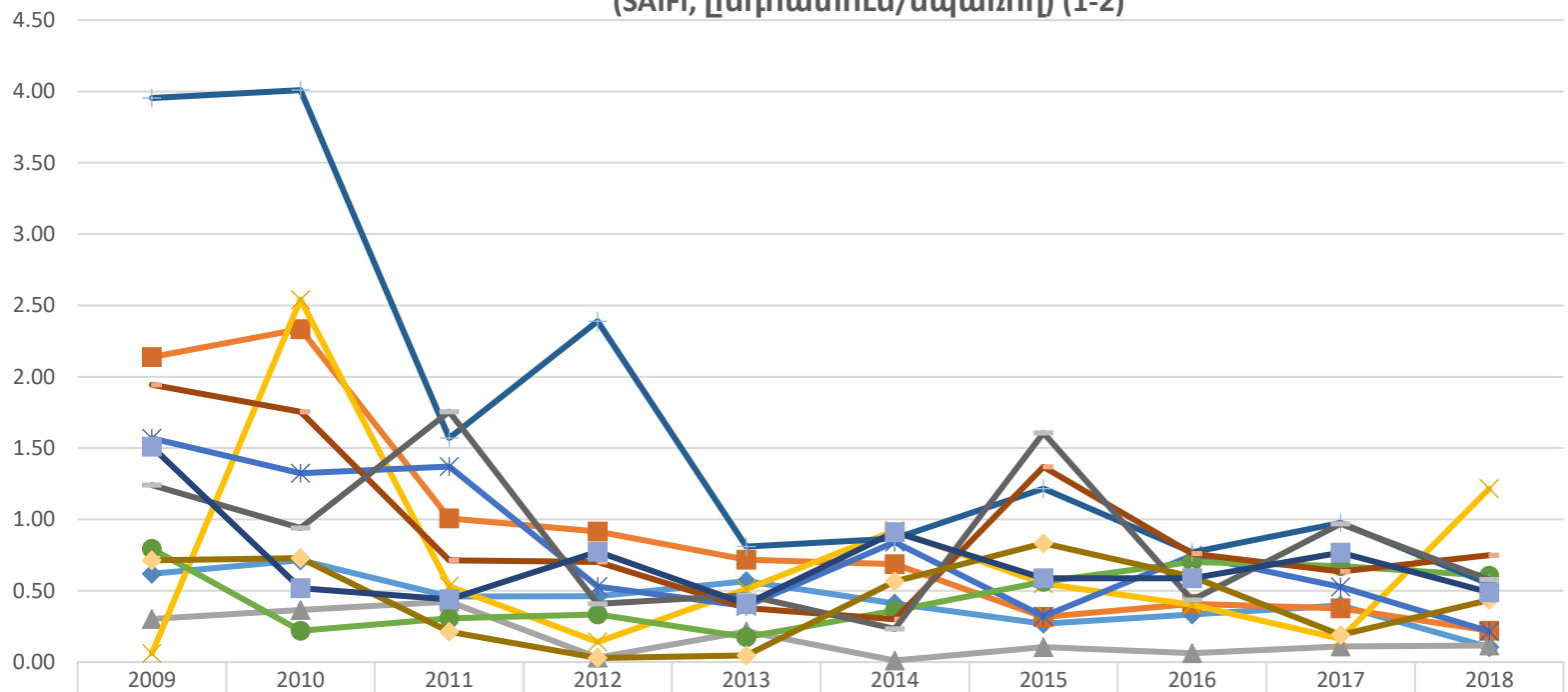
	2009	2010	2011	2012	2013	2014	2015	2016	2017	2018
Երևան	20.54	14.27	12.50	18.42	12.51	17.12	13.11	12.58	16.12	13.43
Արարատ	9.32	19.18	8.83	10.11	6.68	7.11	14.99	10.88	9.01	6.82
Կայոց Ձոր	26.44	7.47	12.67	4.95	10.76	24.00	17.50	26.51	23.73	29.21
Արագածոտն	5.45	7.93	6.33	3.92	5.29	11.45	16.74	7.50	22.35	12.33
Արմավիր	8.87	9.48	7.78	5.86	4.98	5.99	21.43	4.00	9.47	11.12
Կոտայք	11.37	9.13	8.10	9.86	7.42	13.43	9.02	6.38	5.97	7.77
Գեղարքունիք	7.73	7.26	6.20	6.59	7.00	5.63	5.77	5.41	9.08	6.52
Տավուշ	35.74	16.46	5.57	7.24	16.66	5.27	16.17	9.56	19.57	7.10
Շիրակ	14.69	14.81	5.74	4.82	4.39	5.36	6.56	22.65	5.03	13.35
Սյունիք	36.38	14.40	7.79	4.57	27.21	16.57	5.64	7.81	15.09	7.91
Լոռի	6.80	10.48	9.67	8.77	6.44	14.56	17.56	10.21	6.98	12.85

Մեկ սպառողին բաժին ընկնող գազամատակարարման ընդհատումների միջին տարեկան տևողությունը Հայաստանի Հանրապետությունում 2009-2018թթ. (SAIDI, ժամ/սպառող) (1-2)



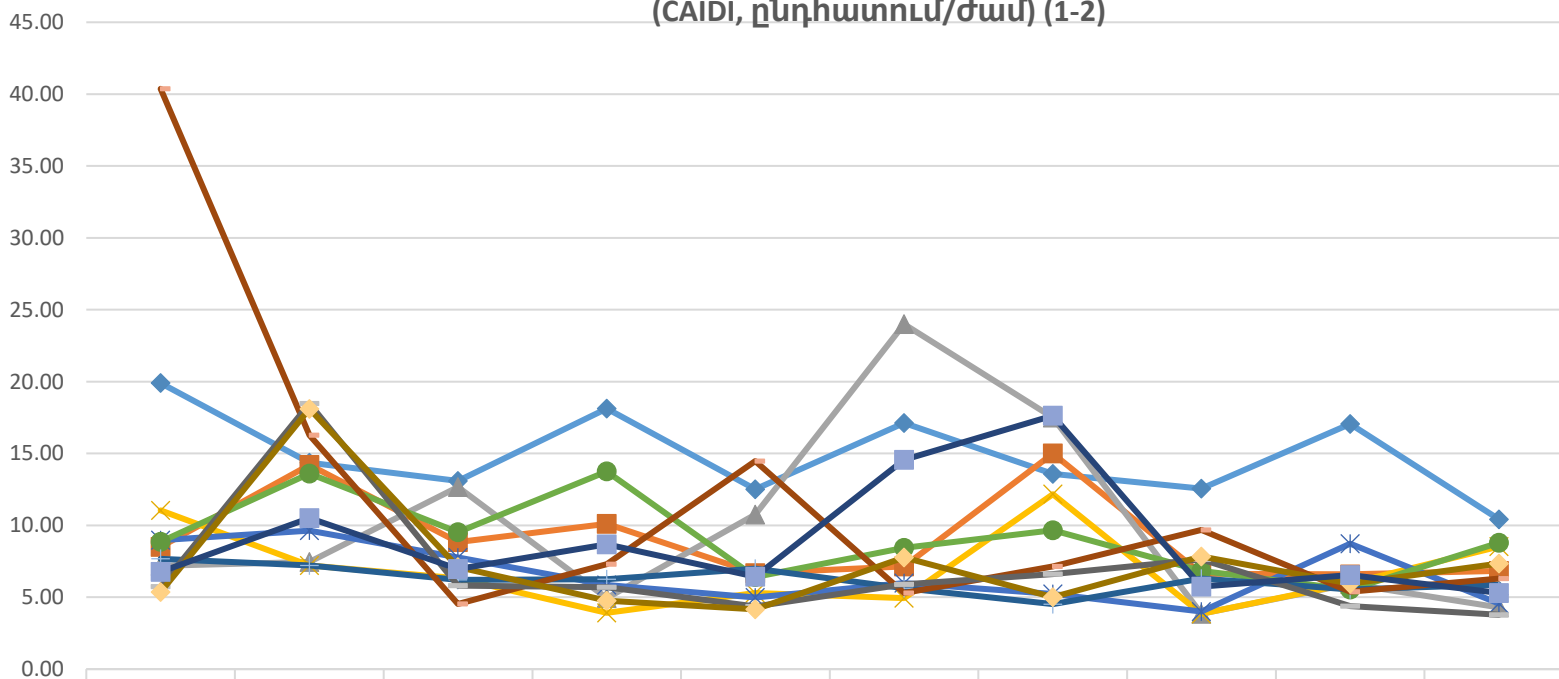
	2009	2010	2011	2012	2013	2014	2015	2016	2017	2018
Երևան	12.31	10.26	6.03	8.38	7.09	7.03	3.66	4.19	6.76	1.08
Արարատ	18.16	33.14	8.90	9.25	4.80	4.89	4.74	2.70	2.49	1.50
Վայոց Ձոր	2.17	2.73	5.36	0.15	2.31	0.27	1.84	0.24	0.64	0.50
Արագածոտն	0.67	18.31	3.36	0.55	2.71	4.55	6.68	1.54	0.97	10.35
Արմավիր	14.06	12.75	10.66	3.10	1.95	5.04	1.67	2.99	4.59	0.98
Կոտայք	7.04	2.99	2.92	4.58	1.12	3.05	5.44	4.79	3.73	5.33
Գեղարքունիք	30.34	28.91	9.75	14.93	5.67	4.88	5.51	4.85	5.41	3.22
Տավուշ	78.49	28.57	3.23	5.13	5.49	1.59	9.78	7.37	3.42	4.73
Շիրակ	7.12	17.36	10.20	2.33	2.05	1.37	10.61	3.32	4.26	2.19
Սյունիք	3.84	13.19	1.51	0.14	0.19	4.39	4.17	4.69	1.13	3.19
Լոռի	10.23	5.44	3.05	6.71	2.62	13.24	10.35	3.38	5.02	2.59

Մեկ սպառողին բաժին ընկնող գազամատակարարման ընդհատումների միջին տարեկան քանակությունը Հայաստանի Հանրապետությունում 2009-2018թթ. (SAIFI, ընդհատում/սպառող) (1-2)



	2009	2010	2011	2012	2013	2014	2015	2016	2017	2018
Երևան	0.62	0.71	0.46	0.46	0.57	0.41	0.27	0.33	0.40	0.10
Արարատ	2.14	2.33	1.01	0.91	0.72	0.69	0.32	0.41	0.38	0.22
Վայոց Ձոր	0.30	0.36	0.42	0.03	0.21	0.01	0.11	0.06	0.11	0.12
Արագածոտն	0.06	2.54	0.53	0.14	0.51	0.92	0.55	0.40	0.16	1.22
Արմավիր	1.57	1.32	1.37	0.53	0.39	0.84	0.32	0.75	0.53	0.22
Կոտայք	0.79	0.22	0.31	0.33	0.18	0.36	0.56	0.70	0.67	0.61
Գեղարքունիք	3.95	4.01	1.57	2.39	0.81	0.87	1.22	0.77	0.98	0.55
Տավուշ	1.94	1.76	0.71	0.70	0.38	0.30	1.37	0.76	0.63	0.75
Շիրակ	1.24	0.94	1.76	0.41	0.47	0.23	1.61	0.43	0.97	0.58
Սյունիք	0.71	0.73	0.21	0.03	0.05	0.56	0.83	0.60	0.19	0.43
Լոռի	1.51	0.52	0.44	0.77	0.41	0.91	0.59	0.59	0.77	0.49

**Գազամատակարարման ընդհատումների վերականգնման
միջին տարեկան տևողությունը Հայաստանի Հանրապետությունում 2009-2018թթ.
(CAIDI, ընդհատում/ժամ) (1-2)**



	2009	2010	2011	2012	2013	2014	2015	2016	2017	2018
Երևան	19.90	14.37	13.09	18.12	12.51	17.13	13.58	12.55	17.07	10.43
Արարատ	8.49	14.20	8.85	10.11	6.68	7.14	15.00	6.63	6.60	6.83
Վայոց Ձոր	7.19	7.47	12.67	4.95	10.76	24.00	17.50	3.86	5.92	4.29
Արագածոտն	11.04	7.21	6.33	3.92	5.29	4.94	12.17	3.85	5.96	8.52
Արմավիր	8.97	9.63	7.78	5.86	4.98	5.99	5.23	4.01	8.73	4.57
Կոտայք	8.86	13.60	9.54	13.75	6.42	8.44	9.66	6.83	5.53	8.80
Գեղարքունիք	7.67	7.21	6.20	6.25	7.00	5.63	4.53	6.30	5.54	5.88
Տավուշ	40.37	16.27	4.53	7.31	14.47	5.30	7.14	9.69	5.39	6.31
Շիրակ	5.74	18.48	5.81	5.70	4.37	5.90	6.61	7.63	4.39	3.79
Սյունիք	5.38	18.11	7.11	4.77	4.16	7.78	5.01	7.85	5.95	7.35
Լոռի	6.78	10.52	6.97	8.68	6.44	14.56	17.64	5.75	6.55	5.30