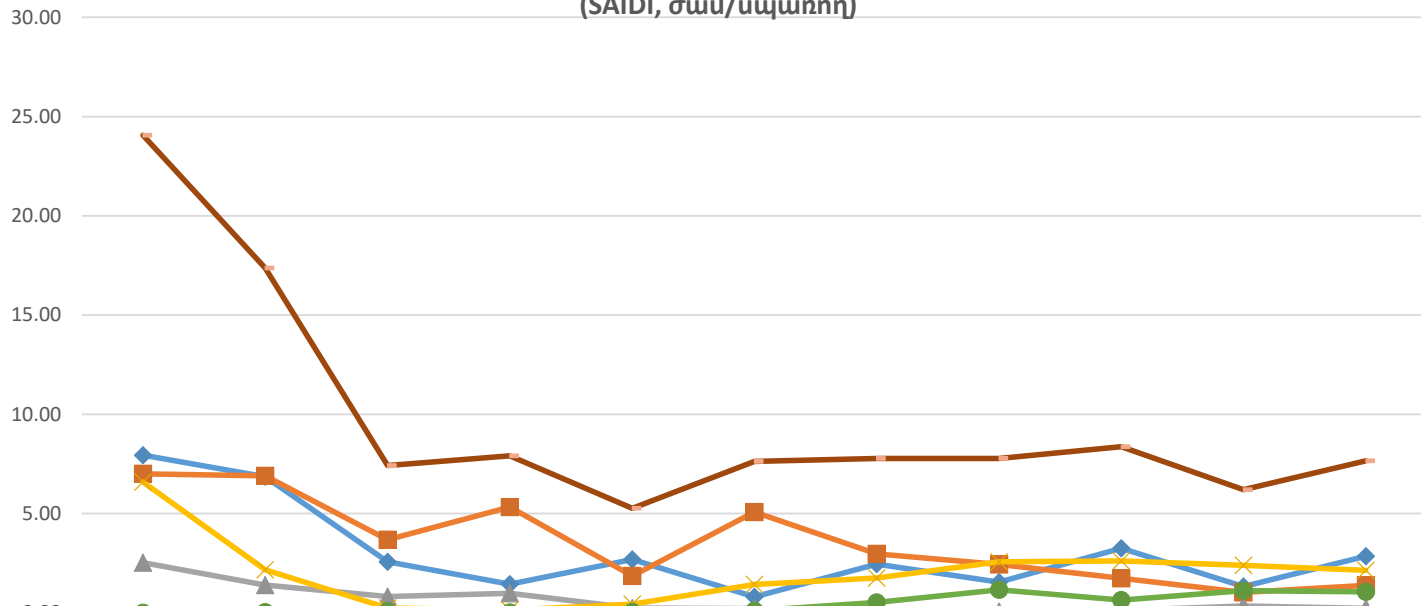
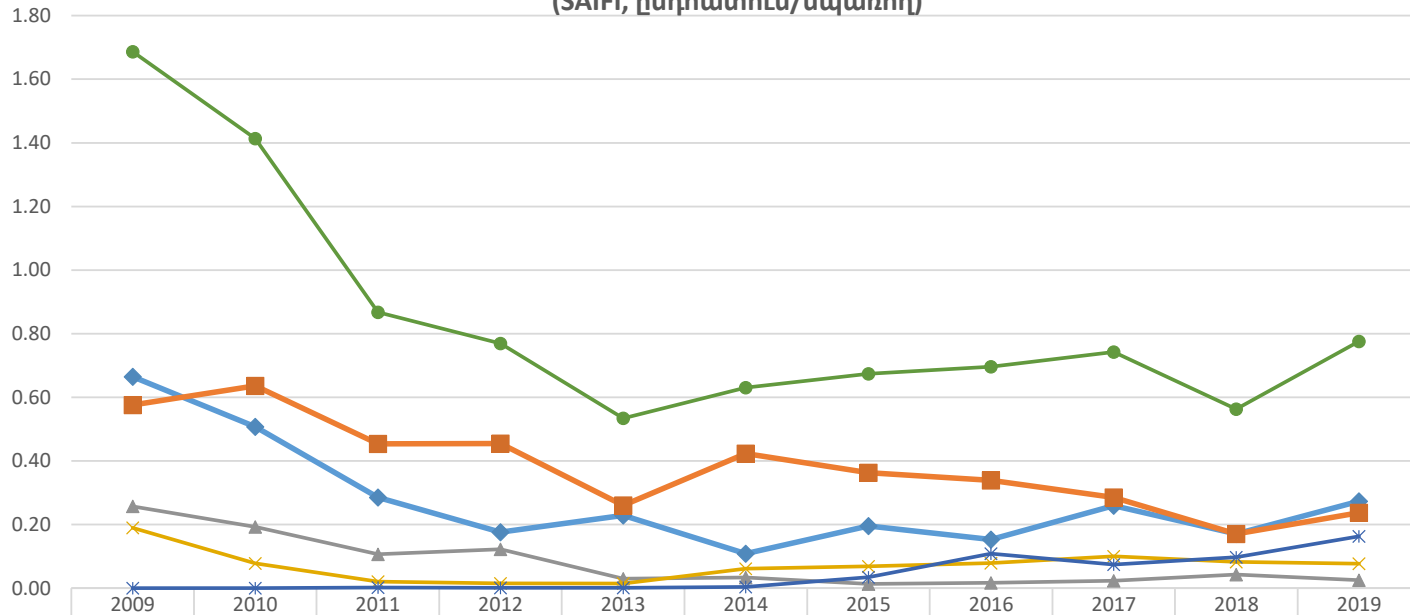


Մեկ սպառողին բաժին ընկնող գազամատակարարման ընդհատումների միջին տարեկան տյուրությունը Հայաստանի Հանրապետությունում 2009-2019թթ.
(SAIDI, ժամ/սպառող)



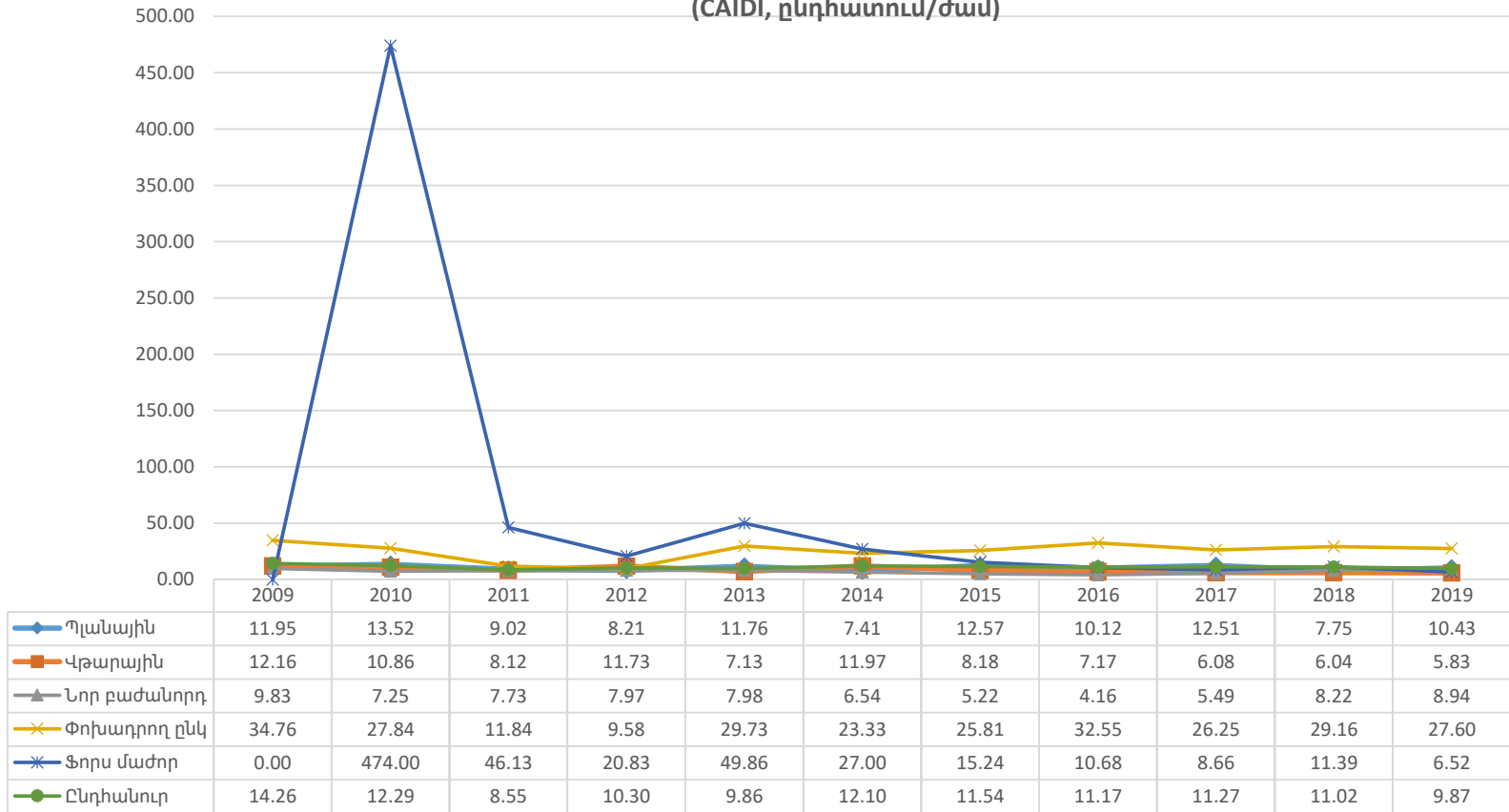
	2009	2010	2011	2012	2013	2014	2015	2016	2017	2018	2019
Պլանային	7.94	6.85	2.57	1.44	2.68	0.80	2.45	1.55	3.25	1.32	2.85
Վթարային	7.00	6.91	3.68	5.33	1.86	5.07	2.97	2.43	1.73	1.03	1.38
Նոր բաժանորդ	2.53	1.40	0.82	0.98	0.24	0.22	0.07	0.07	0.13	0.35	0.22
Փոխադրող ընկ	6.59	2.17	0.24	0.14	0.43	1.43	1.76	2.57	2.62	2.39	2.13
Ֆորս մաժոր	0.00	0.04	0.10	0.02	0.05	0.10	0.53	1.16	0.64	1.11	1.06
Ընդհանուր	24.06	17.37	7.41	7.92	5.26	7.63	7.78	7.78	8.37	6.21	7.65

Մեկ սպառողին բաժին ընկնող գազամատակարարման ընդհատումների միջին տարեկան քանակությունը Հայաստանի Հանրապետությունում 2009-2019թթ. (SAIFI, ընդհատում/սպառող)

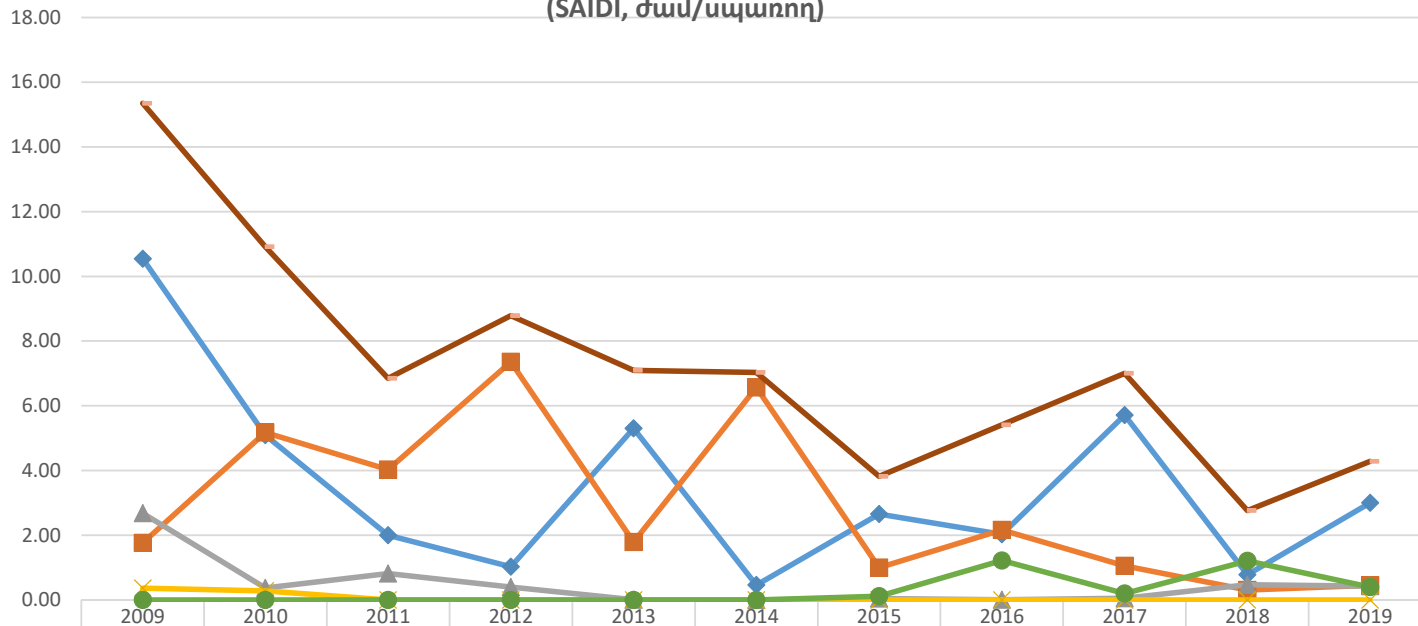


	2009	2010	2011	2012	2013	2014	2015	2016	2017	2018	2019
◆ Դլանային	0.66	0.51	0.29	0.18	0.23	0.11	0.20	0.15	0.26	0.17	0.27
■ Վթարային	0.58	0.64	0.45	0.45	0.26	0.42	0.36	0.34	0.29	0.17	0.24
▲ Նոր բաժանորդ	0.26	0.19	0.11	0.12	0.03	0.03	0.01	0.02	0.02	0.04	0.02
✕ Փոխադրող ընկ	0.19	0.08	0.02	0.01	0.01	0.06	0.07	0.08	0.10	0.08	0.08
✱ Ֆորս մաժոր	0.00	0.00	0.00	0.00	0.00	0.00	0.03	0.11	0.07	0.10	0.16
● Ընդհանուր	1.69	1.41	0.87	0.77	0.53	0.63	0.67	0.70	0.74	0.56	0.78

**Գազամատակարարման ընդհատումների վերականգնման
միջին տարեկան տրոհությունը Հայաստանի Հանրապետությունում 2009-2019թթ.
(CAIDI, ընդհատում/ժամ)**

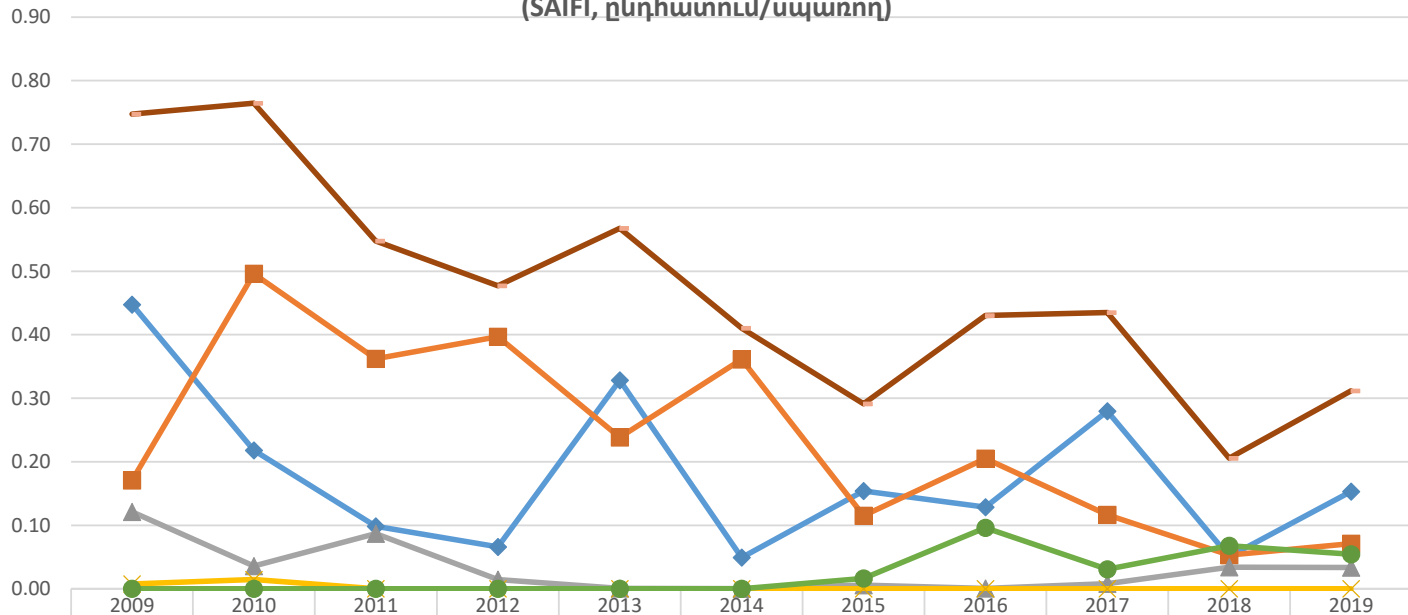


Մեկ սպառողին բաժին ընկնող զազամատակարարման ընդհատումների
միջին տարեկան տյուրությունը Երջան քաղաքում 2009-2019թթ.
(SAIDI, ժամ/սպառող)



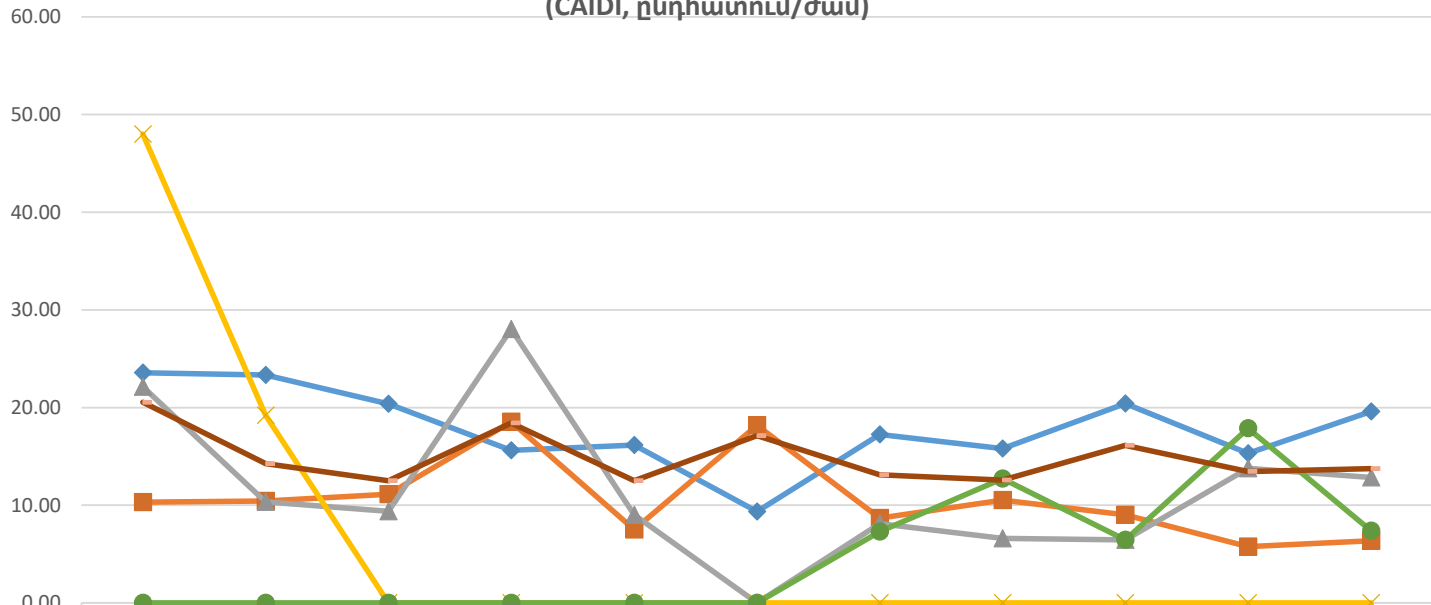
	2009	2010	2011	2012	2013	2014	2015	2016	2017	2018	2019
—◆— Պլանային	10.55	5.09	2.00	1.03	5.30	0.46	2.66	2.03	5.71	0.78	3.00
—■— Վթարային	1.76	5.17	4.03	7.36	1.79	6.57	1.00	2.16	1.05	0.31	0.45
—▲— Նոր բաժանորդ	2.68	0.37	0.82	0.40	0.01	0.00	0.05	0.00	0.05	0.47	0.43
—×— Փոխադրող ընկ	0.36	0.28	0.00	0.00	0.00	0.00	0.00	0.00	0.00	0.00	0.00
—●— Ֆորս մաժոր	0.00	0.00	0.00	0.00	0.00	0.00	0.12	1.22	0.20	1.21	0.40
—■— Ընդհանուր	15.35	10.91	6.85	8.79	7.09	7.03	3.82	5.41	7.01	2.76	4.28

Մեկ սպառողին բաժին ընկնող գազամատակարարման ընդհատումների միջին տարեկան քանակությունը Երջան քաղաքում 2009-2019թթ. (SAIFI, ընդհատում/սպառող)



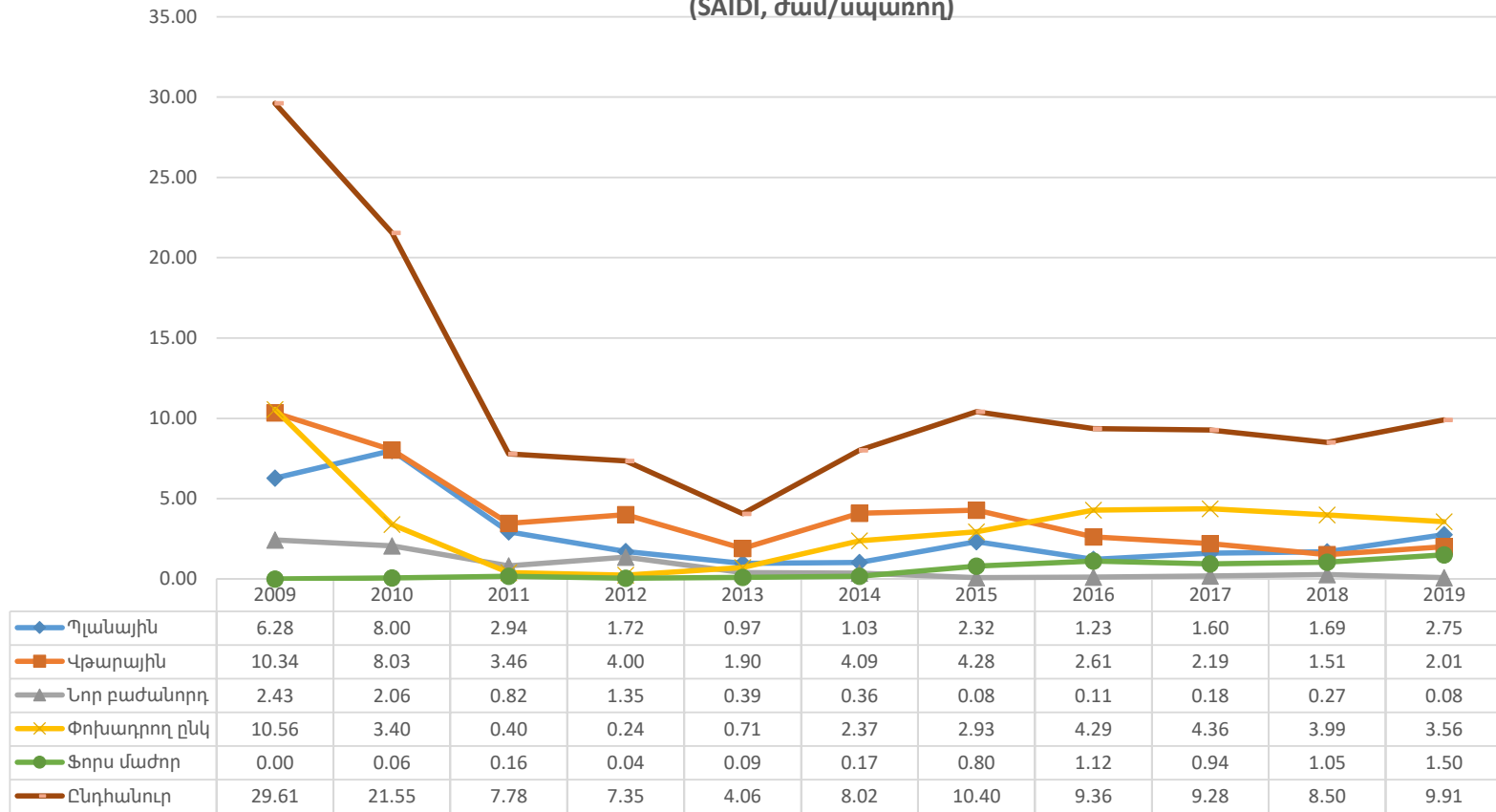
	2009	2010	2011	2012	2013	2014	2015	2016	2017	2018	2019
Պլանային	0.45	0.22	0.10	0.07	0.33	0.05	0.15	0.13	0.28	0.05	0.15
Վթարային	0.17	0.50	0.36	0.40	0.24	0.36	0.12	0.21	0.12	0.05	0.07
Նոր բաժանորդ	0.12	0.04	0.09	0.01	0.00	0.00	0.01	0.00	0.01	0.03	0.03
Փոխադրող ընկ	0.01	0.01	0.00	0.00	0.00	0.00	0.00	0.00	0.00	0.00	0.00
Ֆորս մաժոր	0.00	0.00	0.00	0.00	0.00	0.00	0.02	0.10	0.03	0.07	0.05
Ընդհանուր	0.75	0.76	0.55	0.48	0.57	0.41	0.29	0.43	0.43	0.21	0.31

**Գազամատակարարման ընդհատումների վերականգնման
միջին տարեկան տոողությունը Երջան քաղաքում 2009-2019թթ.
(CAIDI, ընդհատում/ժամ)**

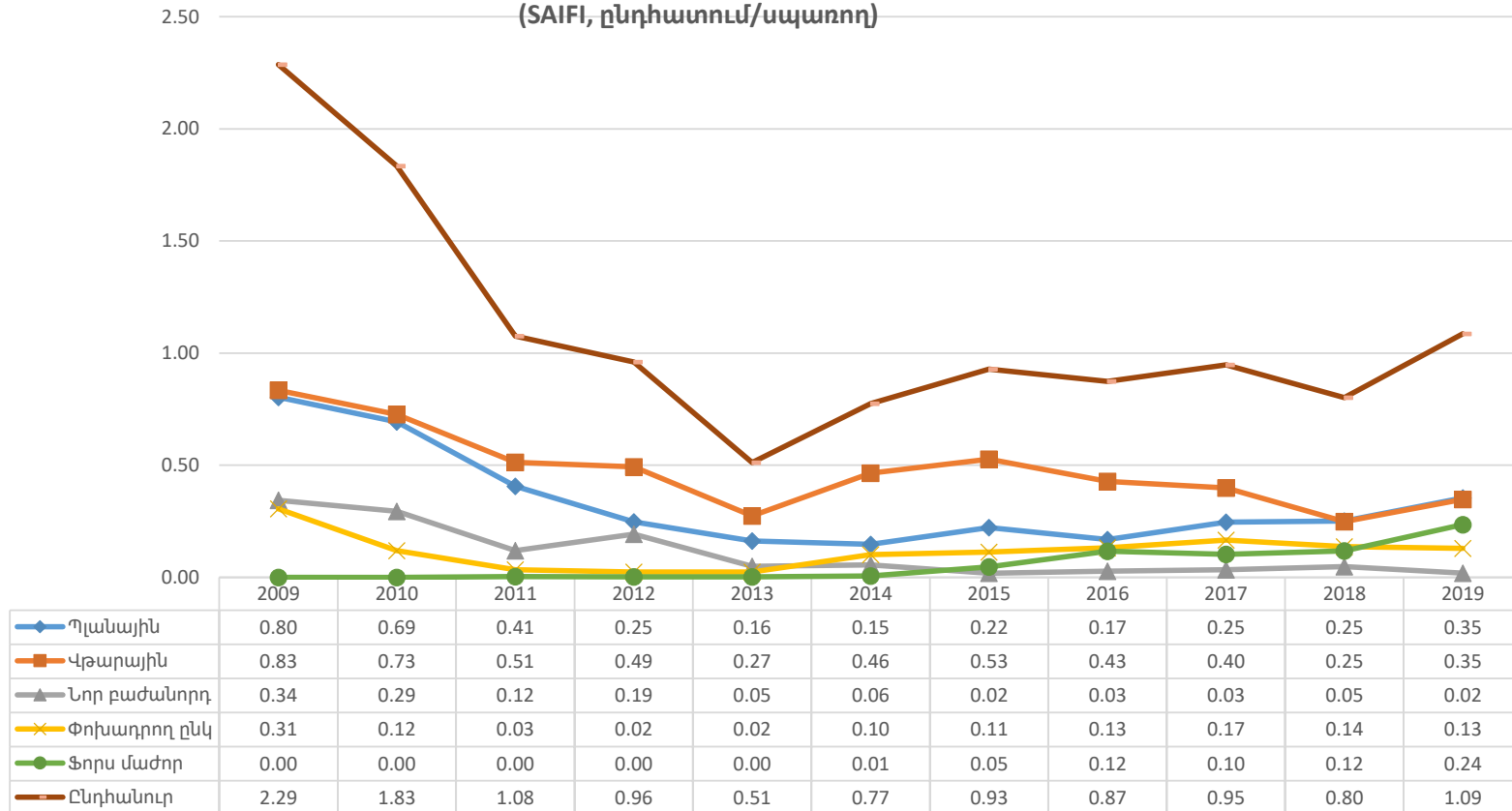


	2009	2010	2011	2012	2013	2014	2015	2016	2017	2018	2019
—◆— Դլանային	23.56	23.33	20.39	15.60	16.15	9.35	17.25	15.79	20.42	15.32	19.59
—■— Վթարային	10.31	10.43	11.11	18.54	7.49	18.19	8.67	10.53	9.01	5.76	6.35
—▲— Նոր բաժանորդ	22.11	10.33	9.38	28.04	9.00	0.00	8.10	6.60	6.44	13.78	12.83
—×— Փոխադրող ընկ	48.00	19.21	0.00	0.00	0.00	0.00	0.00	0.00	0.00	0.00	0.00
—●— Ֆորս մաժոր	0.00	0.00	0.00	0.00	0.00	0.00	7.28	12.71	6.46	17.87	7.39
—■— Ընդհանուր	20.54	14.27	12.50	18.42	12.51	17.12	13.11	12.58	16.12	13.43	13.74

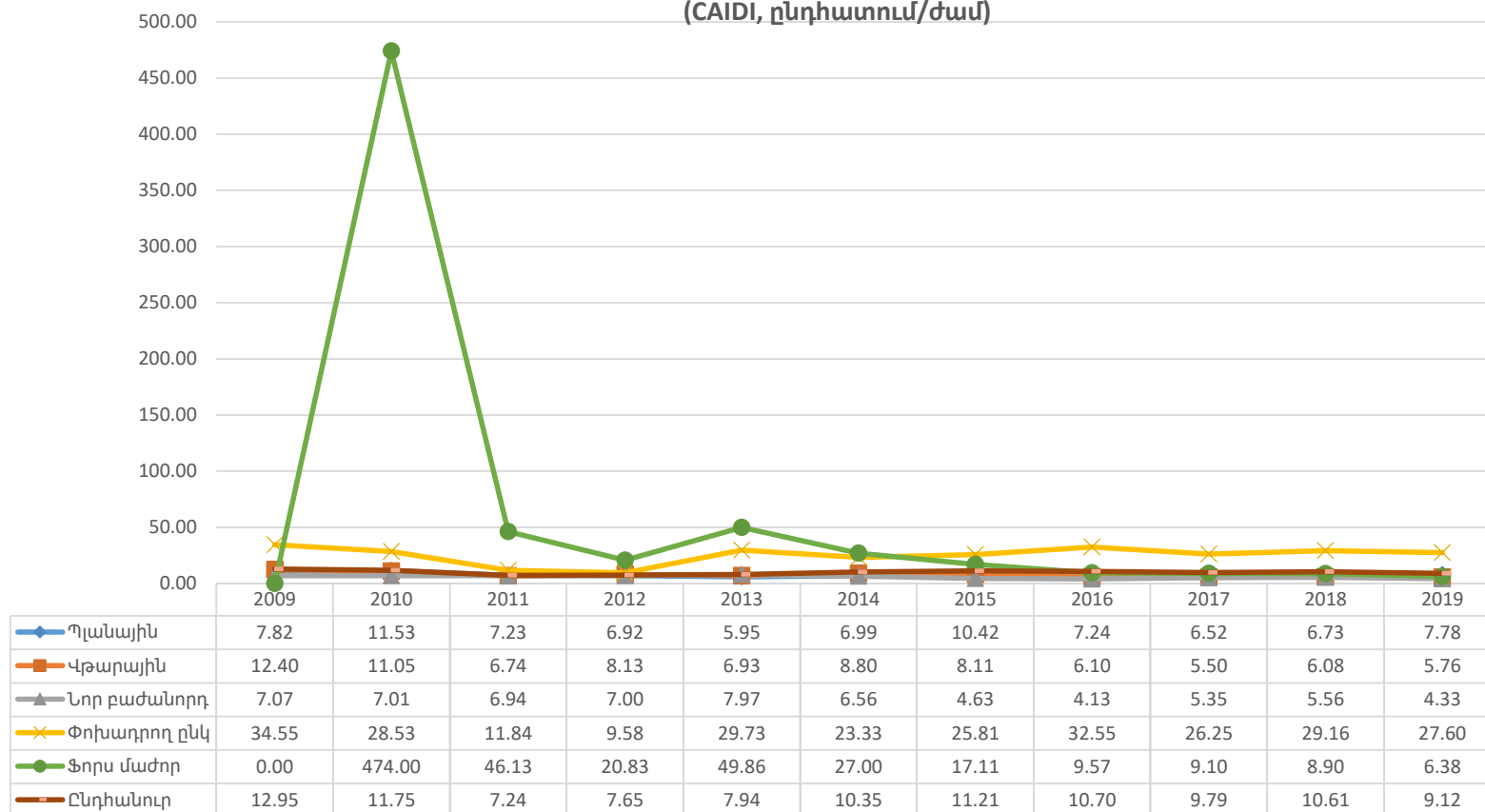
Մեկ սպառողին բաժին ընկնող գազամատակարարման ընդհատումների միջին տարեկան տյուրությունը Հայաստանի Հանրապետության մարզերում 2009-2019թթ. (SAIDI, ժամ/սպառող)



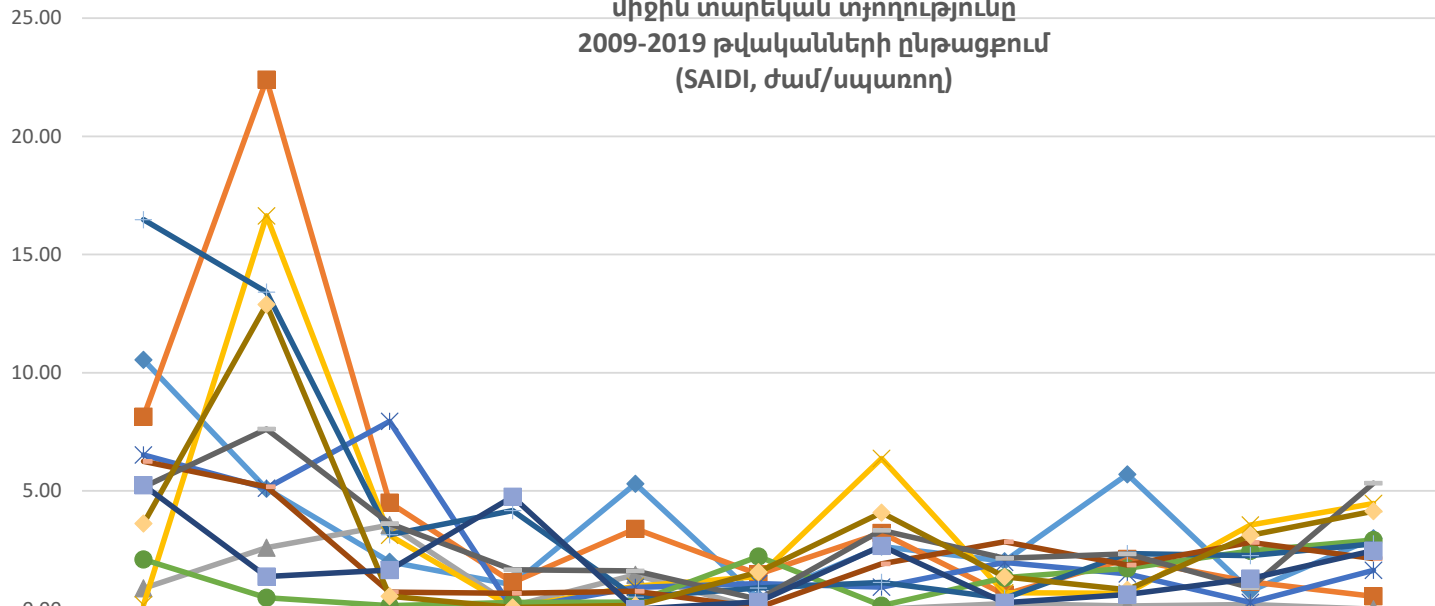
Մեկ սպառողին բաժին ընկնող գազամատակարարման ընդհատումների միջին տարեկան քանակությունը Հայաստանի Հանրապետության մարզերում 2009-2019թթ. (SAIFI, ընդհատում/սպառող)



**Գազամատակարարման ընդհատումների վերականգնման
միջին տարեկան տրոհությունը Հայաստանի Հանրապետության մարզերում 2009-2019թթ.
(CAIDI, ընդհատում/ժամ)**

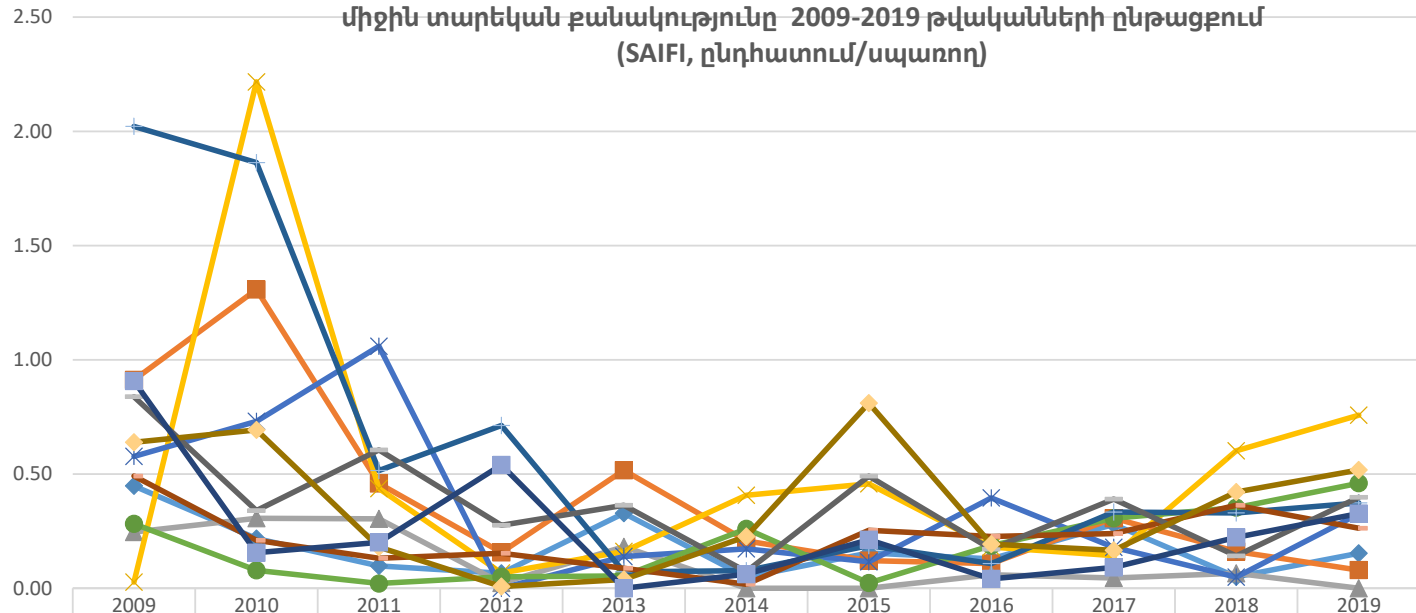


Հայաստանի Հանրապետությունում գազամատակարարման ցանցում պլանային աշխատանքներ կատարելու նպատակով մեկ սպառողին բաժին ընկնող գազամատակարարման ընդհատումների միջին տարեկան տրոհությունը
 2009-2019 թվականների ընթացքում
 (SAIDI, ժամ/սպառող)



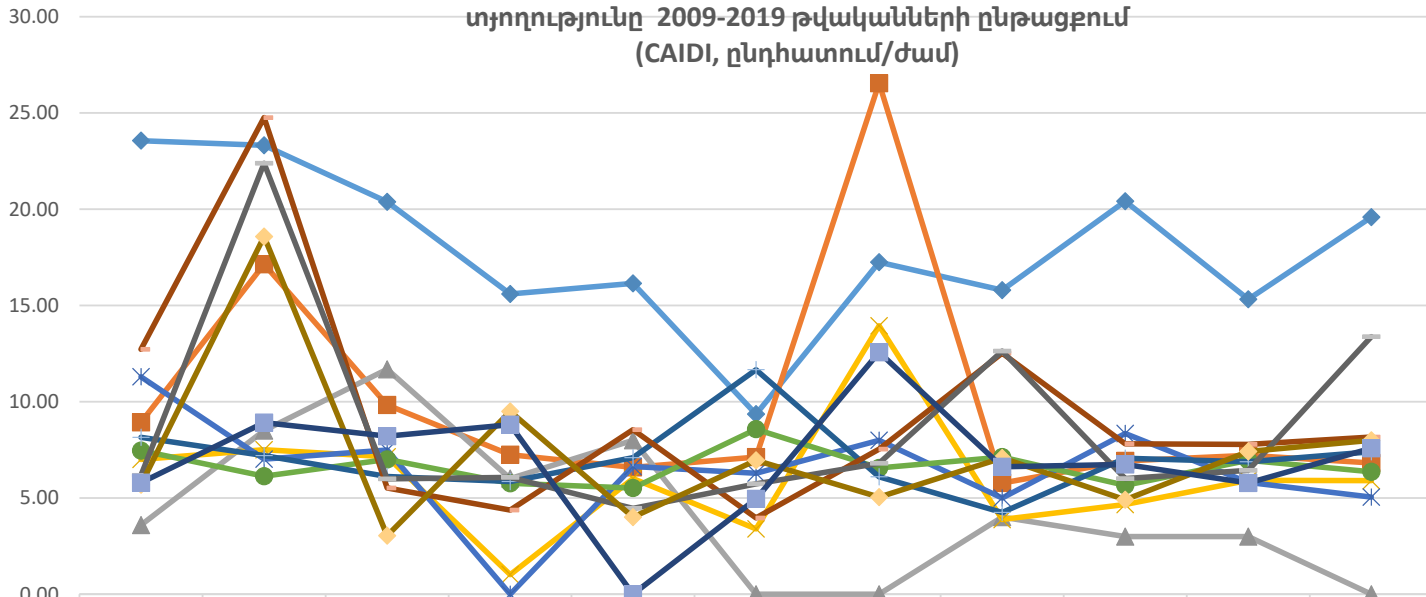
	2009	2010	2011	2012	2013	2014	2015]	2016	2017	2018	2019
Երևան	10.55	5.09	2.00	1.03	5.30	0.46	2.66	2.03	5.71	0.78	3.00
Արարատ	8.14	22.41	4.50	1.14	3.40	1.48	3.22	0.62	2.13	1.16	0.54
Վայոց Ձոր	0.88	2.60	3.56	0.14	1.45	0.00	0.00	0.24	0.14	0.19	0.00
Արագածոտն	0.19	16.64	3.12	0.07	0.97	1.38	6.38	0.70	0.67	3.56	4.47
Արմավիր	6.52	5.12	7.94	0.00	0.92	1.09	0.93	1.98	1.49	0.28	1.64
Կոտայք	2.10	0.48	0.15	0.29	0.30	2.23	0.15	1.33	1.73	2.46	2.92
Գեղարքունիք	16.48	13.41	3.15	4.17	0.51	0.90	1.14	0.46	2.36	2.26	2.76
Տավուշ	6.25	5.18	0.73	0.67	0.75	0.07	1.91	2.84	1.87	2.82	2.15
Շիրակ	5.17	7.62	3.62	1.67	1.62	0.42	3.34	2.15	2.34	0.91	5.33
Սյունիք	3.63	12.89	0.55	0.07	0.15	1.57	4.09	1.37	0.82	3.13	4.15
Լոռի	5.25	1.38	1.65	4.76	0.00	0.30	2.67	0.28	0.62	1.29	2.48

Հայաստանի Հանրապետությունում գազամատակարարման ցանցում պլանային աշխատանքներ կատարելու նպատակով մեկ սպառողին բաժին ընկնող գազամատակարարման ընդհատումների միջին տարեկան քանակությունը 2009-2019 թվականների ընթացքում (SAIFI, ընդհատում/սպառող)



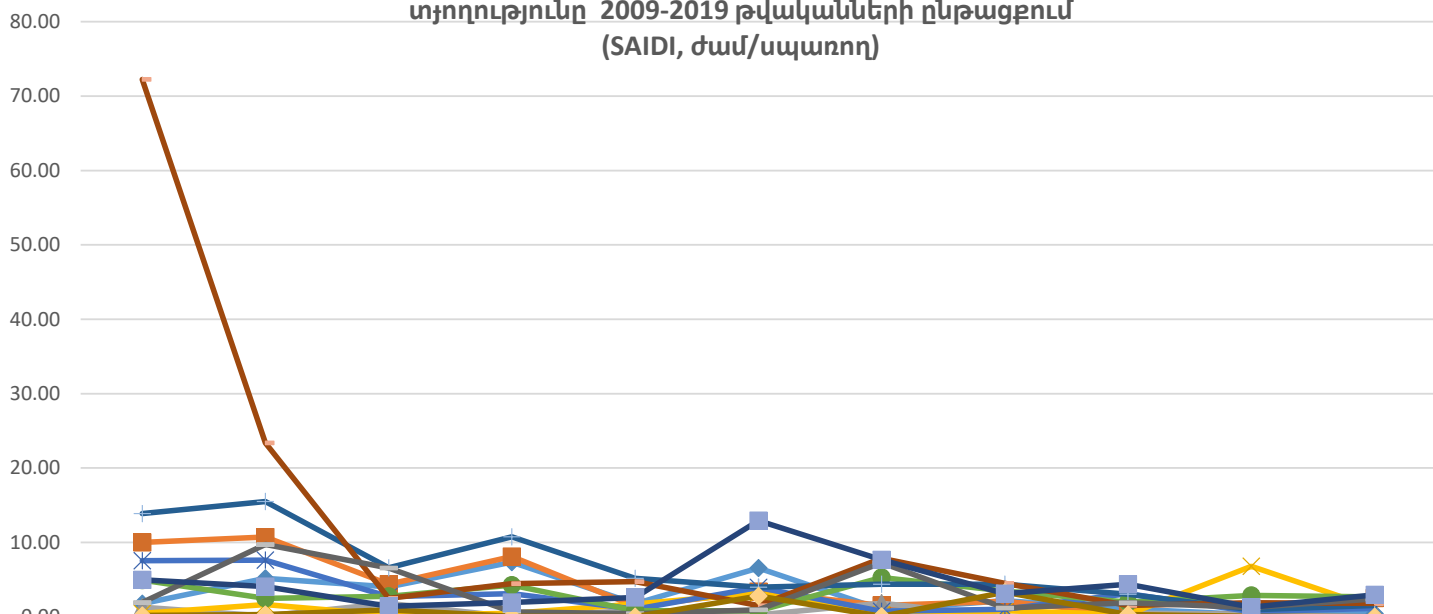
	2009	2010	2011	2012	2013	2014	2015	2016	2017	2018	2019
Երևան	0.45	0.22	0.10	0.07	0.33	0.05	0.15	0.13	0.28	0.05	0.15
Արարատ	0.91	1.31	0.46	0.16	0.52	0.21	0.12	0.11	0.31	0.16	0.08
Վայոց Ձոր	0.25	0.31	0.30	0.02	0.18	0.00	0.00	0.06	0.05	0.06	0.00
Արագածոտն	0.03	2.22	0.44	0.07	0.16	0.41	0.46	0.18	0.14	0.60	0.76
Արմավիր	0.58	0.73	1.06	0.00	0.14	0.17	0.12	0.40	0.18	0.05	0.33
Կոտայք	0.28	0.08	0.02	0.05	0.05	0.26	0.02	0.19	0.31	0.35	0.46
Գեղարքունիք	2.02	1.86	0.52	0.71	0.07	0.08	0.19	0.11	0.33	0.33	0.37
Տավուշ	0.49	0.21	0.13	0.15	0.09	0.02	0.25	0.23	0.24	0.36	0.26
Շիրակ	0.84	0.34	0.61	0.28	0.36	0.07	0.49	0.17	0.39	0.14	0.40
Սյունիք	0.64	0.69	0.18	0.01	0.04	0.23	0.81	0.19	0.17	0.42	0.52
Լոռի	0.91	0.16	0.20	0.54	0.00	0.06	0.21	0.04	0.09	0.22	0.33

Հայաստանի Հանրապետությունում զագամատակարարման ցանցում պլանային աշխատանքներ կատարելու նպատակով զագամատակարարման ընդհատումների վերականգնման միջին տարեկան տյուրությունը 2009-2019 թվականների ընթացքում (CAIDI, ընդհատում/ժամ)



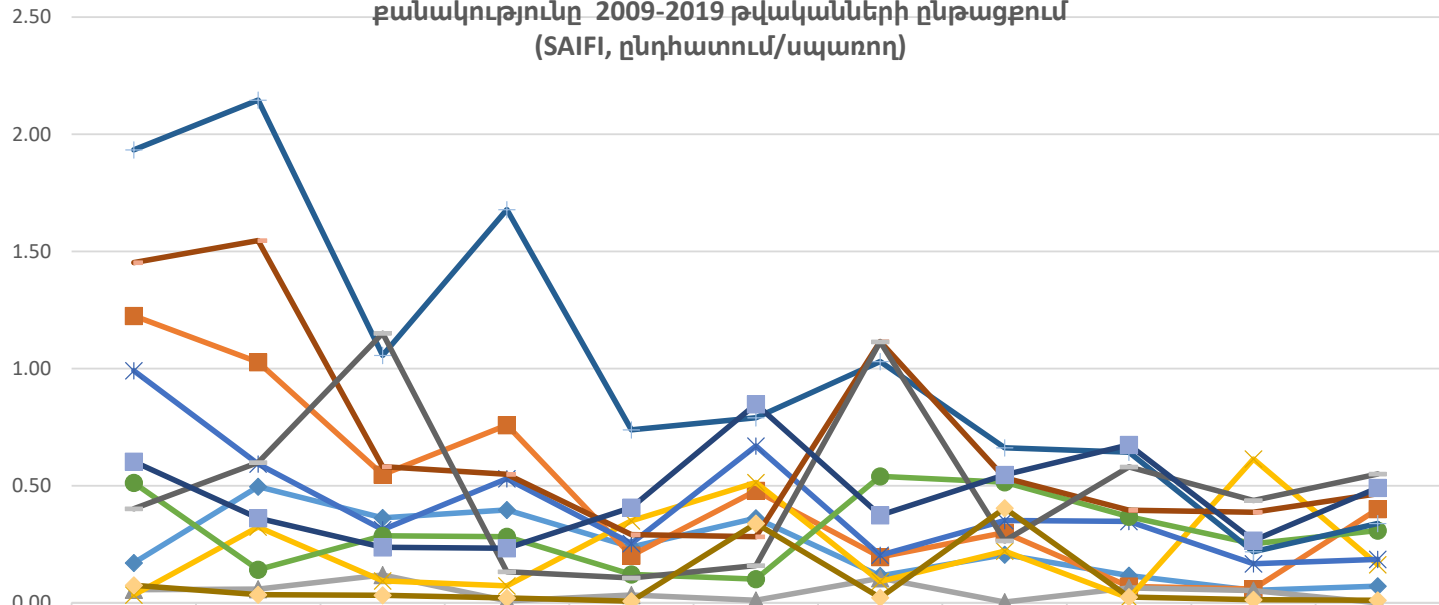
	2009	2010	2011	2012	2013	2014	2015	2016	2017	2018	2019
Երևան	23.56	23.33	20.39	15.60	16.15	9.35	17.25	15.79	20.42	15.32	19.59
Վրարատ	8.92	17.14	9.83	7.25	6.58	7.13	26.55	5.77	6.93	7.22	6.82
Վայոց Ձոր	3.59	8.50	11.69	6.00	8.00	0.00	0.00	4.00	3.00	3.00	0.00
Վրազաձոսն	7.00	7.51	7.14	1.01	6.00	3.38	13.95	3.88	4.67	5.91	5.90
Արմավիր	11.29	7.01	7.50	0.00	6.64	6.28	8.00	5.00	8.35	5.81	5.04
Կոտայք	7.46	6.13	7.00	5.77	5.51	8.57	6.56	7.12	5.66	6.96	6.36
Գեղարքունիք	8.15	7.20	6.11	5.85	7.09	11.66	6.10	4.25	7.06	6.87	7.40
Տավուշ	12.73	24.76	5.52	4.37	8.55	3.96	7.54	12.52	7.82	7.78	8.16
Շիրակ	6.17	22.39	5.99	6.06	4.46	5.73	6.81	12.63	6.00	6.43	13.38
Սյունիք	5.68	18.58	3.04	9.50	4.01	6.95	5.04	7.08	4.90	7.42	8.00
Լոռի	5.79	8.91	8.21	8.81	0.00	4.95	12.57	6.62	6.73	5.78	7.58

Հայաստանի Հանրապետությունում գազամատակարարման ցանցում վթարների պատճառով տեղի ունեցած մեկ սպառողին բաժին ընկնող գազամատակարարման ընդհատումների միջին տարեկան տևողությունը 2009-2019 թվականների ընթացքում (SAIDI, ժամ/սպառող)



	2009	2010	2011	2012	2013	2014	2015	2016	2017	2018	2019
Երևան	1.76	5.17	4.03	7.36	1.79	6.57	1.00	2.16	1.05	0.31	0.45
Արարատ	10.02	10.74	4.40	8.11	1.40	3.41	1.52	2.08	0.36	0.34	2.52
Վայոց Ձոր	1.29	0.12	1.81	0.02	0.86	0.27	1.84	0.00	0.51	0.31	0.00
Արագածոտն	0.48	1.67	0.24	0.48	1.74	3.17	0.31	0.84	0.31	6.80	1.17
Արմավիր	7.54	7.63	2.72	3.10	1.03	3.95	0.74	1.02	3.11	0.70	1.16
Կոտայք	4.94	2.51	2.78	4.29	0.82	0.82	5.29	3.46	1.99	2.87	2.68
Գեղարքունիք	13.87	15.50	6.60	10.76	5.17	3.98	4.37	4.39	3.05	0.95	1.53
Տավուշ	72.23	23.38	2.50	4.46	4.73	1.52	7.86	4.52	1.55	1.90	1.82
Շիրակ	1.95	9.74	6.57	0.66	0.43	0.95	7.27	1.16	1.92	1.28	2.41
Սյունիք	0.21	0.30	0.96	0.06	0.04	2.82	0.09	3.32	0.32	0.07	0.02
Լոռի	4.99	4.06	1.40	1.95	2.62	12.94	7.68	3.11	4.40	1.30	2.96

Հայաստանի Հանրապետությունում գազամատակարարման ցանցում վթարների պատճառով տեղի ունեցած մեկ սպառողին բաժին ընկնող գազամատակարարման ընդհատումների միջին տարեկան քանակությունը 2009-2019 թվականների ընթացքում (SAIFI, ընդհատում/սպառող)



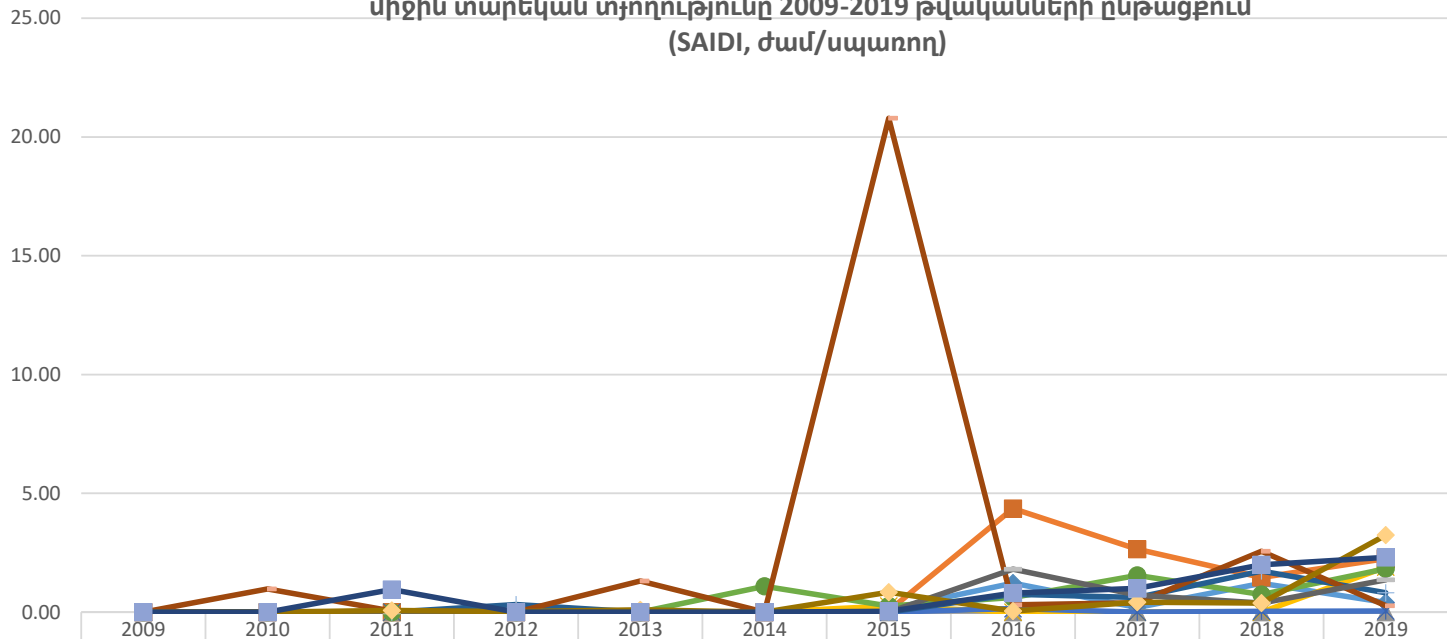
	2009	2010	2011	2012	2013	2014	2015	2016	2017	2018	2019
Երևան	0.17	0.50	0.36	0.40	0.24	0.36	0.12	0.21	0.12	0.05	0.07
Արարատ	1.23	1.03	0.55	0.76	0.20	0.48	0.20	0.30	0.07	0.06	0.40
Վայոց Ձոր	0.06	0.06	0.12	0.01	0.03	0.01	0.11	0.00	0.06	0.05	0.00
Արագածոտն	0.03	0.32	0.09	0.07	0.35	0.51	0.09	0.22	0.02	0.61	0.16
Արմավիր	0.99	0.59	0.31	0.53	0.25	0.67	0.20	0.35	0.35	0.17	0.19
Կոտայք	0.51	0.14	0.29	0.28	0.12	0.10	0.54	0.51	0.37	0.25	0.31
Գեղարքունիք	1.93	2.15	1.06	1.68	0.74	0.79	1.03	0.66	0.64	0.22	0.34
Տավուշ	1.45	1.55	0.58	0.55	0.29	0.28	1.12	0.53	0.40	0.39	0.47
Շիրակ	0.40	0.60	1.15	0.13	0.11	0.16	1.11	0.26	0.58	0.44	0.55
Սյունիք	0.08	0.03	0.03	0.02	0.01	0.34	0.02	0.40	0.02	0.01	0.01
Լոռի	0.60	0.36	0.24	0.23	0.41	0.85	0.37	0.55	0.67	0.27	0.49

Հայաստանի Հանրապետությունում գազամատակարարման ցանցում վթարների պատճառով տեղի ունեցած գազամատակարարման ընդհատումների վերականգնման միջին տարեկան տրոհությունը 2009-2019 թվականների ընթացքում (CAIDI, ընդհատում/ժամ)

60.00
50.00
40.00
30.00
20.00
10.00
0.00

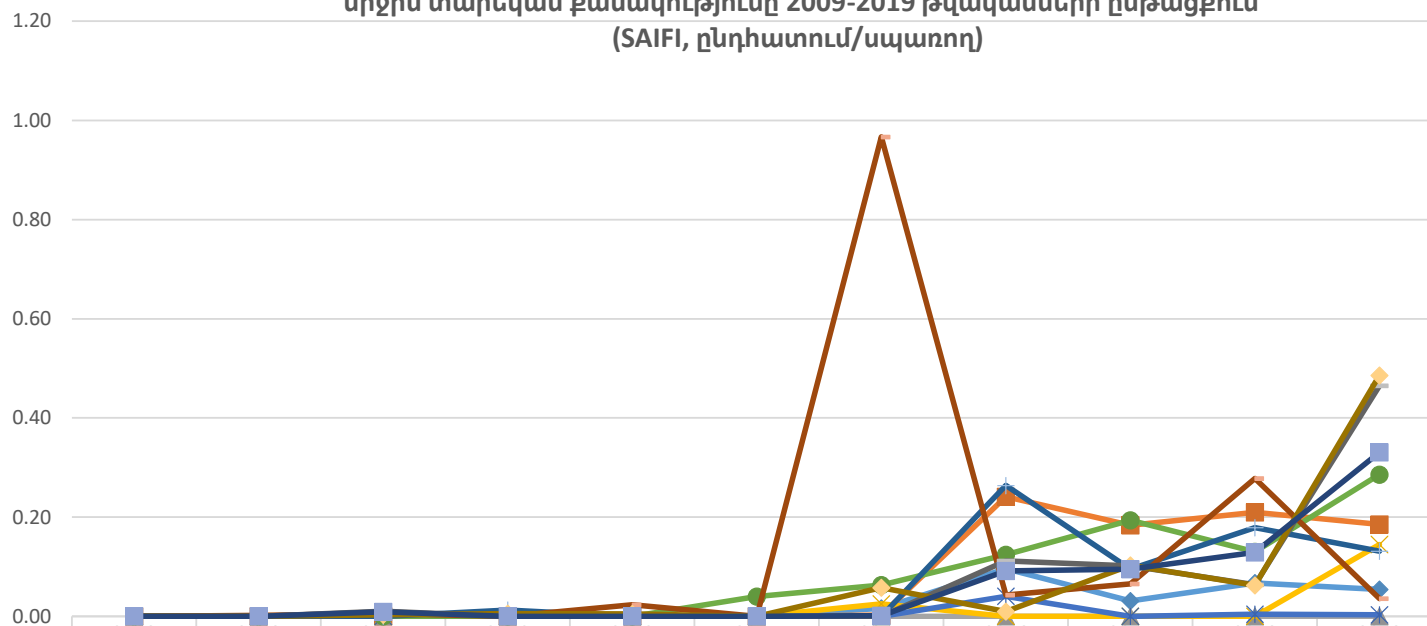
	2009	2010	2011	2012	2013	2014	2015	2016	2017	2018	2019
Երևան	10.31	10.43	11.11	18.54	7.49	18.19	8.67	10.53	9.01	5.76	6.35
Արարատ	8.18	10.46	8.03	10.70	6.94	7.14	7.82	6.93	5.15	5.77	6.29
Վայոց Ձոր	22.96	2.12	15.20	1.97	26.01	24.00	17.50	1.33	8.00	5.90	0.00
Արագածոտն	14.27	5.15	2.56	6.57	4.97	6.18	3.33	3.83	15.02	11.07	7.18
Արմավիր	7.61	12.87	8.73	5.86	4.06	5.91	3.65	2.89	8.92	4.21	6.23
Կոտայք	9.64	17.78	9.73	15.18	6.82	8.09	9.79	6.73	5.43	11.39	8.69
Գեղարքունիք	7.17	7.22	6.25	6.42	6.99	5.04	4.24	6.64	4.75	4.37	4.51
Տավուշ	49.72	15.12	4.31	8.12	16.26	5.38	7.05	8.48	3.92	4.93	3.90
Շիրակ	4.85	16.26	5.71	4.95	4.07	5.98	6.52	4.41	3.30	2.93	4.38
Սյունիք	2.81	8.67	29.88	3.02	5.00	8.33	3.79	8.22	13.15	5.24	1.98
Լոռի	8.27	11.21	5.91	8.38	6.44	15.26	20.51	5.69	6.52	4.90	6.03

Հայաստանի Հանրապետությունում գազամատակարարման ցանցում ֆորս-մաժորի պատճառով մեկ սպառողին բաժին ընկնող գազամատակարարման ընդհատումների միջին տարեկան տյուրությունը 2009-2019 թվականների ընթացքում (SAIDI, ժամ/սպառող)



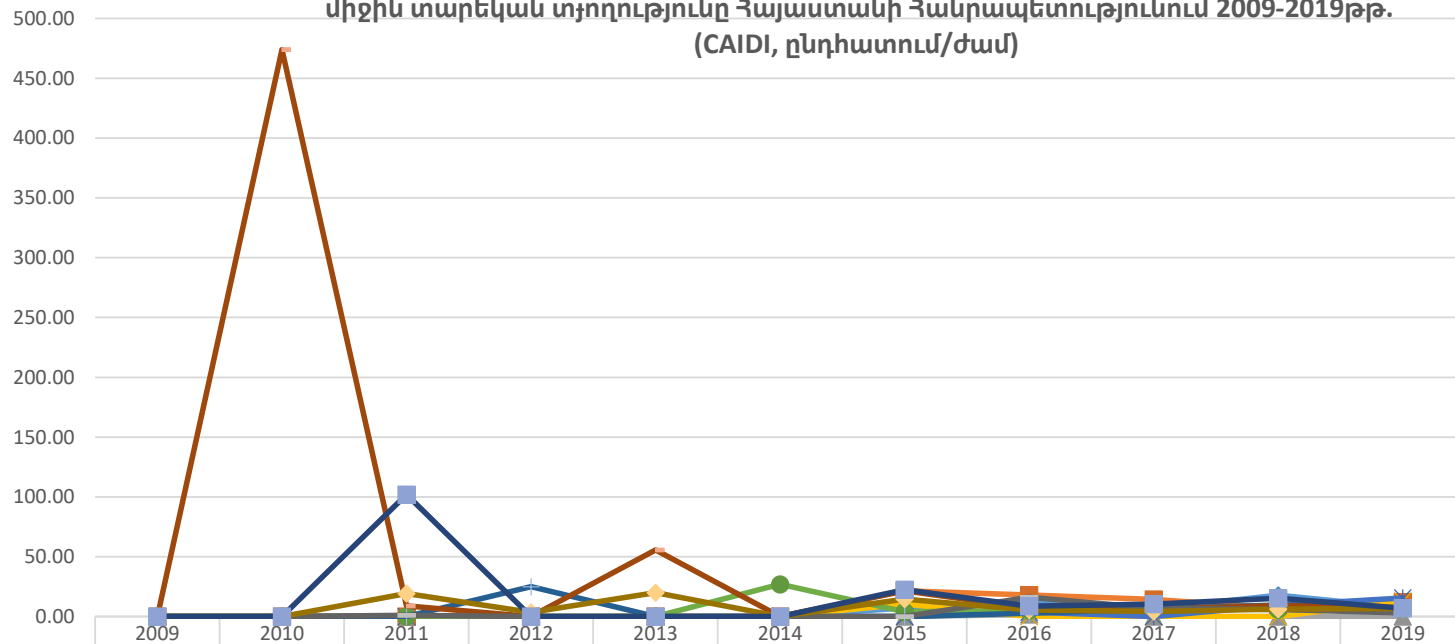
	2009	2010	2011	2012	2013	2014	2015	2016	2017	2018	2019
Երևան	0.00	0.00	0.00	0.00	0.00	0.00	0.12	1.22	0.20	1.21	0.40
Արարատ	0.00	0.00	0.00	0.00	0.00	0.00	0.06	4.36	2.65	1.45	2.25
Վայոց Ձոր	0.00	0.00	0.00	0.00	0.00	0.00	0.00	0.00	0.00	0.00	0.00
Արագածոտն	0.00	0.00	0.00	0.00	0.00	0.00	0.26	0.00	0.00	0.00	1.90
Արմավիր	0.00	0.00	0.00	0.00	0.00	0.00	0.00	0.15	0.00	0.04	0.05
Կոտայք	0.00	0.00	0.00	0.00	0.00	1.09	0.25	0.62	1.54	0.74	1.83
Գեղարքունիք	0.00	0.00	0.00	0.31	0.00	0.00	0.00	0.75	0.61	1.73	0.82
Տավուշ	0.00	0.98	0.05	0.00	1.30	0.00	20.79	0.31	0.40	2.56	0.27
Շիրակ	0.00	0.00	0.01	0.00	0.00	0.00	0.00	1.81	0.71	0.38	1.36
Սյունիք	0.00	0.00	0.07	0.02	0.10	0.00	0.84	0.05	0.42	0.39	3.24
Լոռի	0.00	0.00	0.95	0.00	0.00	0.00	0.04	0.80	1.00	1.99	2.31

Հայաստանի Հանրապետությունում գազամատակարարման ցանցում ֆորս-մաժորի պատճառով մեկ սպառողին բաժին ընկնող գազամատակարարման ընդհատումների միջին տարեկան քանակությունը 2009-2019 թվականների ընթացքում (SAIFI, ընդհատում/սպառող)



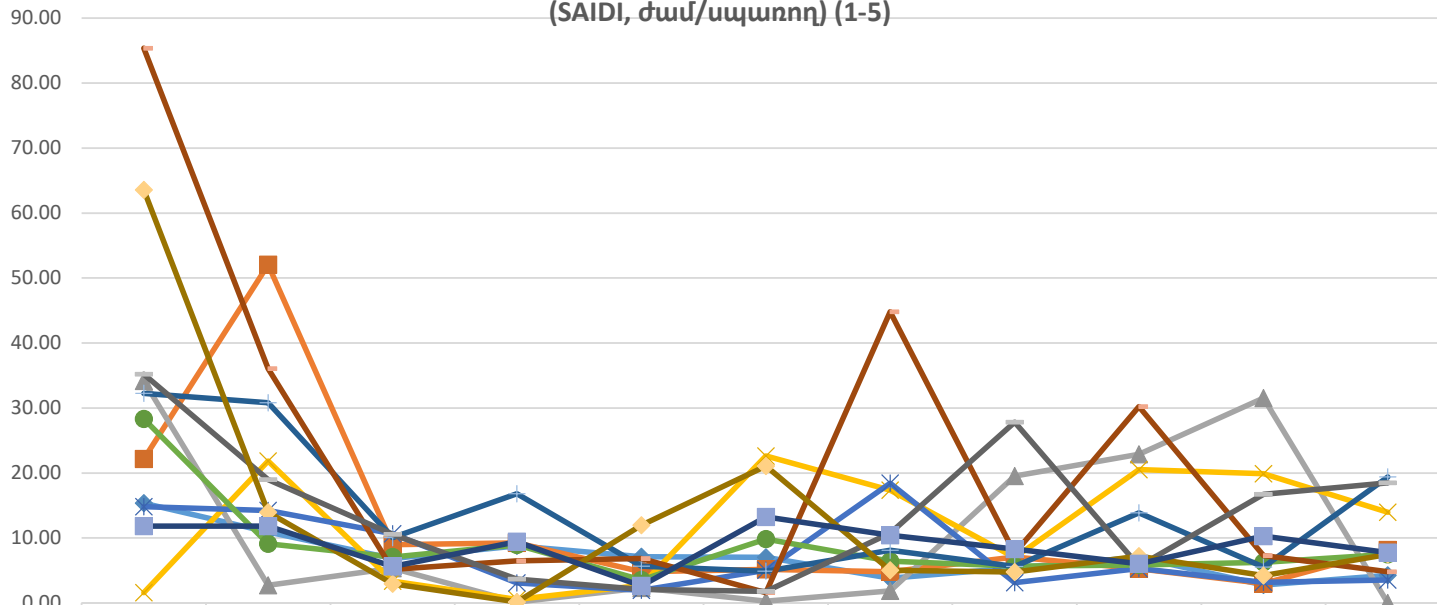
	2009	2010	2011	2012	2013	2014	2015	2016	2017	2018	2019
Երևան	0.00	0.00	0.00	0.00	0.00	0.00	0.02	0.10	0.03	0.07	0.05
Արարատ	0.00	0.00	0.00	0.00	0.00	0.00	0.00	0.24	0.18	0.21	0.19
Վայոց Ձոր	0.00	0.00	0.00	0.00	0.00	0.00	0.00	0.00	0.00	0.00	0.00
Արագածոտն	0.00	0.00	0.00	0.00	0.00	0.00	0.03	0.00	0.00	0.00	0.14
Արմավիր	0.00	0.00	0.00	0.00	0.00	0.00	0.00	0.04	0.00	0.00	0.00
Կոտայք	0.00	0.00	0.00	0.00	0.00	0.04	0.06	0.12	0.19	0.13	0.29
Գեղարքունիք	0.00	0.00	0.00	0.01	0.00	0.00	0.00	0.26	0.10	0.18	0.13
Տավուշ	0.00	0.00	0.01	0.00	0.02	0.00	0.97	0.04	0.07	0.28	0.04
Շիրակ	0.00	0.00	0.01	0.00	0.00	0.00	0.00	0.11	0.10	0.06	0.46
Սյունիք	0.00	0.00	0.00	0.01	0.00	0.00	0.06	0.01	0.10	0.06	0.49
Լոռի	0.00	0.00	0.01	0.00	0.00	0.00	0.00	0.09	0.10	0.13	0.33

**Հայաստանի Հանրապետությունում գազամատակարարման ցանցում ֆորս-մաժորի պատճառով
գազամատակարարման ընդհատումների վերականգնման
միջին տարեկան տրոհությունը Հայաստանի Հանրապետությունում 2009-2019թթ.
(CAIDI, ընդհատում/ժամ)**



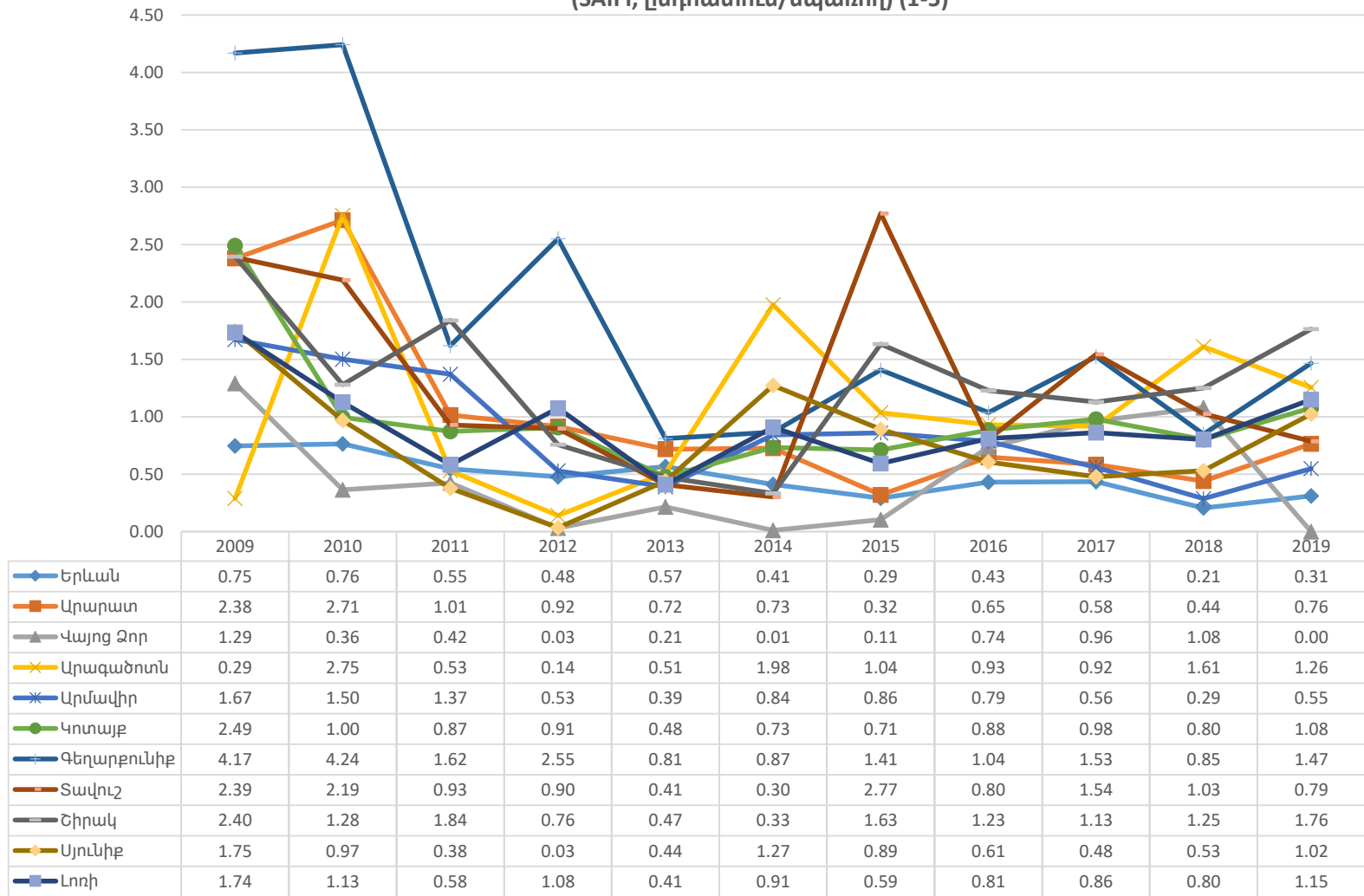
	2009	2010	2011	2012	2013	2014	2015	2016	2017	2018	2019
Երևան	0.00	0.00	0.00	0.00	0.00	0.00	7.28	12.71	6.46	17.87	7.39
Արարատ	0.00	0.00	0.00	0.00	0.00	0.00	21.50	18.08	14.44	6.93	12.13
Վայոց Ձոր	0.00	0.00	0.00	0.00	0.00	0.00	0.00	1.75	0.00	0.00	0.00
Արագածոտն	0.00	0.00	0.00	0.00	0.00	0.00	10.28	0.00	0.00	0.00	13.08
Արմավիր	0.00	0.00	0.00	0.00	0.00	0.00	0.00	3.76	0.00	9.33	15.50
Կոտայք	0.00	0.00	0.00	0.00	0.00	27.00	4.03	4.96	7.96	5.71	6.38
Գեղարքունիք	0.00	0.00	0.00	25.00	0.00	0.00	0.00	2.84	6.42	9.65	6.24
Տավուշ	0.00	474.00	9.00	0.00	55.61	0.00	21.50	7.18	6.05	9.22	7.55
Շիրակ	0.00	0.00	1.00	0.00	0.00	0.00	0.00	16.16	6.99	5.91	2.93
Սյունիք	0.00	0.00	19.17	3.61	20.00	0.00	14.60	5.43	4.12	6.15	6.67
Լոռի	0.00	0.00	102.00	0.00	0.00	0.00	22.51	8.70	10.51	15.41	6.98

**Մեկ սպառողին բաժին ընկնող գազամատակարարման ընդհատումների
միջին տարեկան տյուրությունը Հայաստանի Հանրապետությունում 2009-2019թթ.
(SAIDI, ժամ/սպառող) (1-5)**

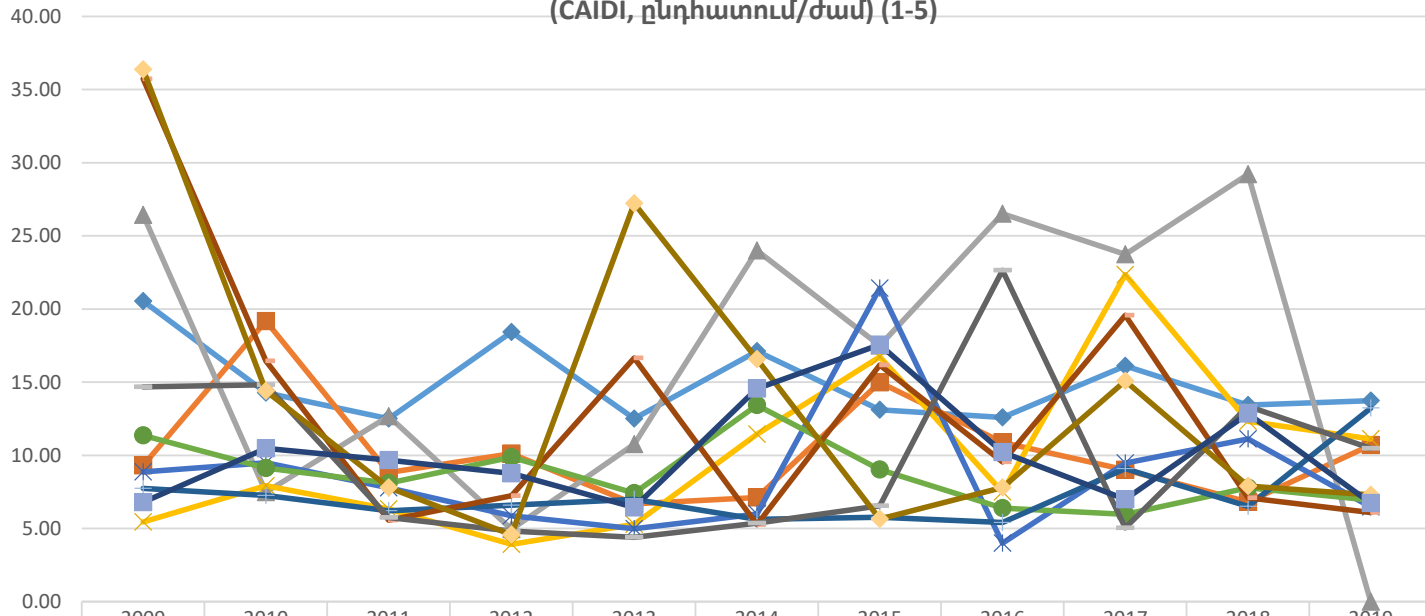


	2009	2010	2011	2012	2013	2014	2015	2016	2017	2018	2019
Երևան	15.35	10.91	6.85	8.79	7.09	7.03	3.82	5.41	7.01	2.76	4.28
Արարատ	22.17	52.05	8.96	9.25	4.80	5.18	4.81	7.06	5.26	3.00	8.16
Վայոց Ձոր	34.15	2.73	5.36	0.15	2.31	0.27	1.84	19.52	22.86	31.52	0.00
Արագածոտն	1.58	21.83	3.36	0.55	2.71	22.63	17.35	6.98	20.50	19.87	13.96
Արմավիր	14.84	14.24	10.66	3.10	1.95	5.04	18.43	3.14	5.30	3.19	3.56
Կոտայք	28.33	9.09	7.08	8.95	3.55	9.84	6.42	5.65	5.85	6.24	7.48
Գեղարքունիք	32.25	30.80	10.04	16.81	5.67	4.88	8.13	5.61	13.85	5.53	19.39
Տավուշ	85.37	36.06	5.17	6.50	6.82	1.59	44.83	7.67	30.22	7.29	4.78
Շիրակ	35.20	18.97	10.57	3.65	2.08	1.79	10.72	27.82	5.68	16.72	18.48
Սյունիք	63.56	13.96	2.95	0.16	11.97	21.09	5.02	4.74	7.20	4.21	7.47
Լոռի	11.81	11.81	5.64	9.44	2.63	13.24	10.43	8.29	6.02	10.31	7.75

Մեկ սպառողին բաժին ընկնող գազամատակարարման ընդհատումների միջին տարեկան քանակությունը Հայաստանի Հանրապետությունում 2009-2019թթ. (SAIFI, ընդհատում/սպառող) (1-5)

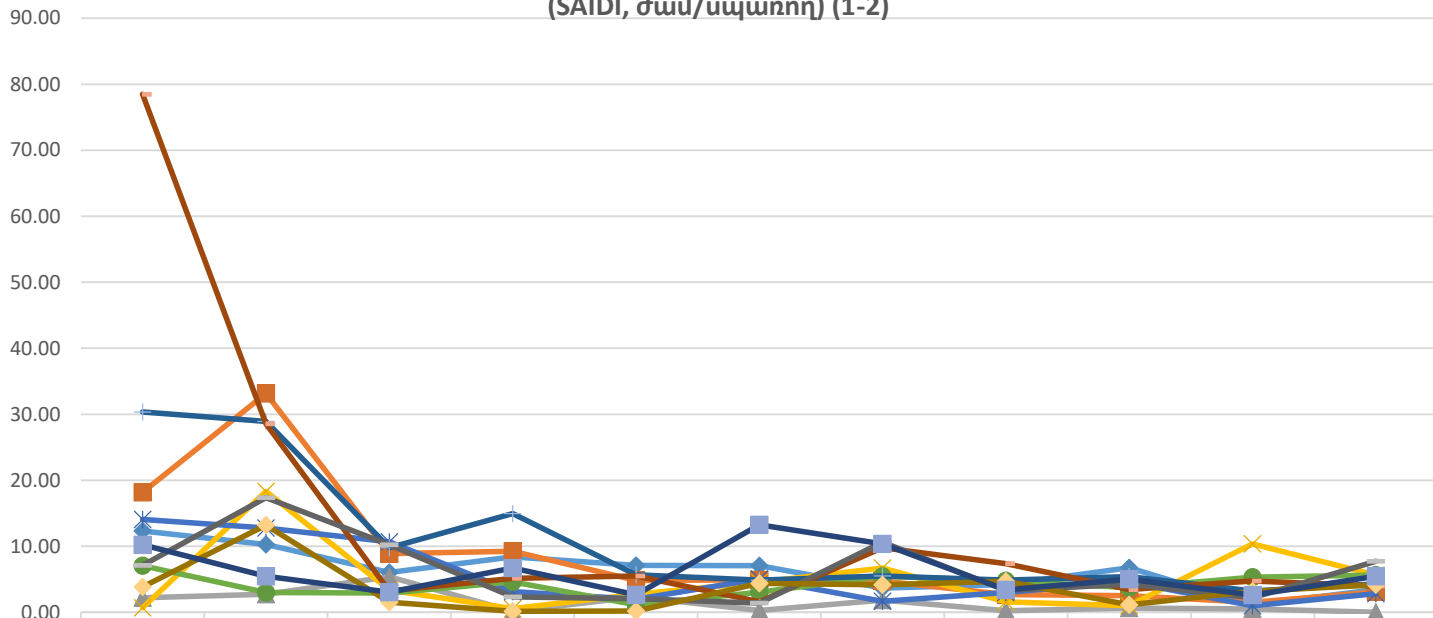


**Գազամատակարարման ընդհատումների վերականգնման
միջին տարեկան տյուրությունը Հայաստանի Հանրապետությունում 2009-2019թթ.
(CAIDI, ընդհատում/ժամ) (1-5)**



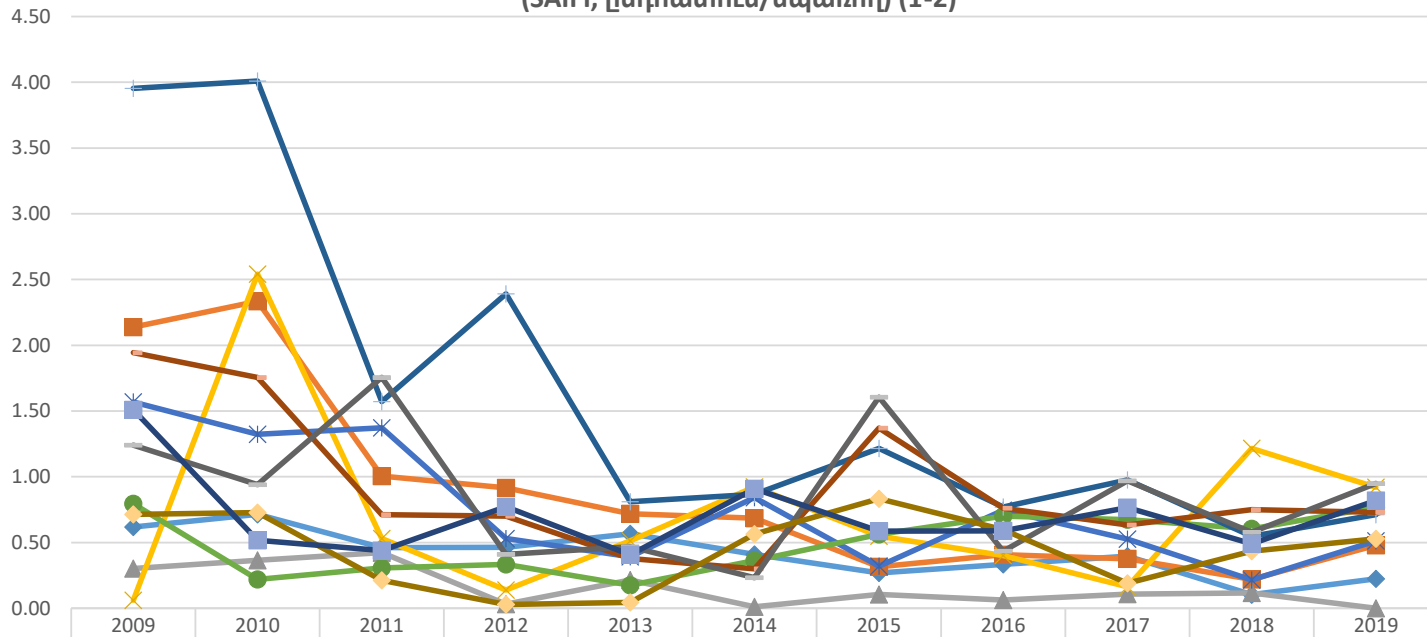
	2009	2010	2011	2012	2013	2014	2015	2016	2017	2018	2019
Երևան	20.54	14.27	12.50	18.42	12.51	17.12	13.11	12.58	16.12	13.43	13.74
Արարատ	9.32	19.18	8.83	10.11	6.68	7.11	14.99	10.88	9.01	6.82	10.69
Վայոց Ձոր	26.44	7.47	12.67	4.95	10.76	24.00	17.50	26.51	23.73	29.21	0.00
Արագածոտն	5.45	7.93	6.33	3.92	5.29	11.45	16.74	7.50	22.35	12.33	11.12
Արմավիր	8.87	9.48	7.78	5.86	4.98	5.99	21.43	4.00	9.47	11.12	6.48
Կոտայք	11.37	9.13	8.10	9.86	7.42	13.43	9.02	6.38	5.97	7.77	6.94
Գեղարքունիք	7.73	7.26	6.20	6.59	7.00	5.63	5.77	5.41	9.08	6.52	13.22
Տավուշ	35.74	16.46	5.57	7.24	16.66	5.27	16.17	9.56	19.57	7.10	6.09
Շիրակ	14.69	14.81	5.74	4.82	4.39	5.36	6.56	22.65	5.03	13.35	10.47
Սյունիք	36.38	14.40	7.79	4.57	27.21	16.57	5.64	7.81	15.09	7.91	7.29
Լոռի	6.80	10.48	9.67	8.77	6.44	14.56	17.56	10.21	6.98	12.85	6.74

**Մեկ սպառողին բաժին ընկնող գազամատակարարման ընդհատումների
միջին տարեկան տյուրությունը Հայաստանի Հանրապետությունում 2009-2019թթ.
(SAIDI, ժամ/սպառող) (1-2)**



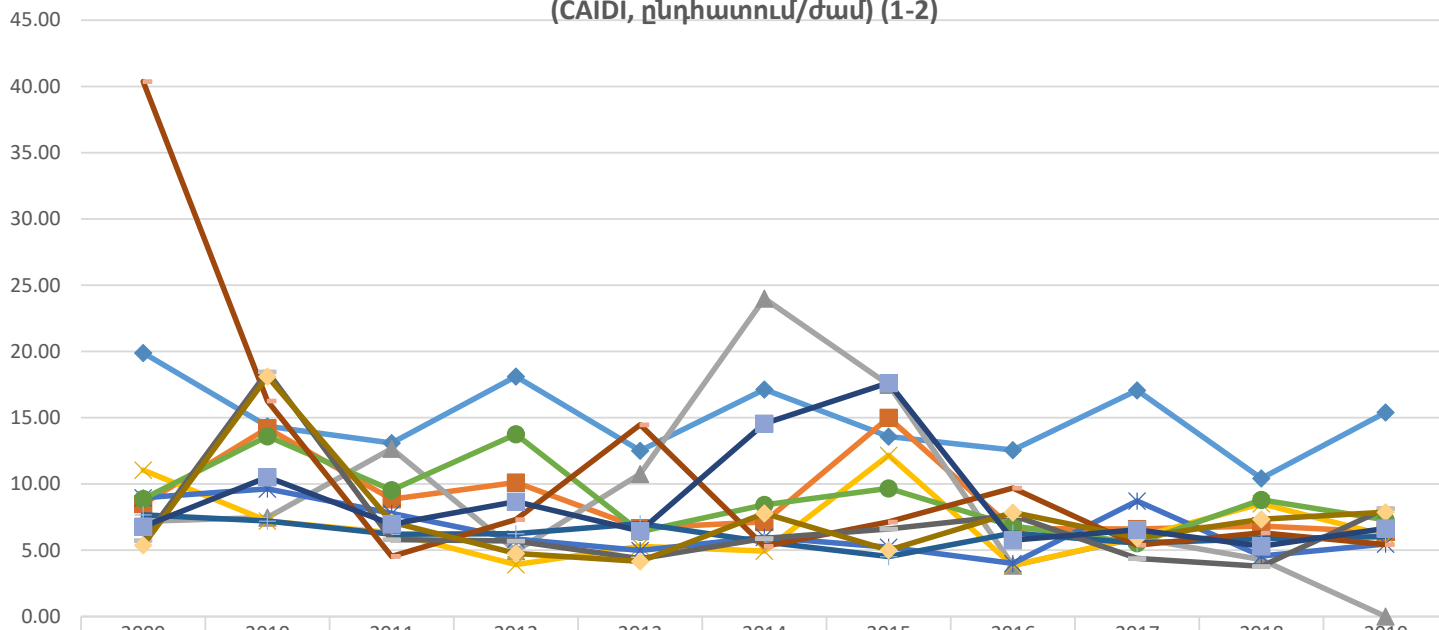
	2009	2010	2011	2012	2013	2014	2015	2016	2017	2018	2019
Երևան	12.31	10.26	6.03	8.38	7.09	7.03	3.66	4.19	6.76	1.08	3.45
Արարատ	18.16	33.14	8.90	9.25	4.80	4.89	4.74	2.70	2.49	1.50	3.06
Վայոց Ձոր	2.17	2.73	5.36	0.15	2.31	0.27	1.84	0.24	0.64	0.50	0.00
Արագածոտն	0.67	18.31	3.36	0.55	2.71	4.55	6.68	1.54	0.97	10.35	5.64
Արմավիր	14.06	12.75	10.66	3.10	1.95	5.04	1.67	2.99	4.59	0.98	2.80
Կոտայք	7.04	2.99	2.92	4.58	1.12	3.05	5.44	4.79	3.73	5.33	5.60
Գեղարքունիք	30.34	28.91	9.75	14.93	5.67	4.88	5.51	4.85	5.41	3.22	4.29
Տավուշ	78.49	28.57	3.23	5.13	5.49	1.59	9.78	7.37	3.42	4.73	3.96
Շիրակ	7.12	17.36	10.20	2.33	2.05	1.37	10.61	3.32	4.26	2.19	7.74
Սյունիք	3.84	13.19	1.51	0.14	0.19	4.39	4.17	4.69	1.13	3.19	4.17
Լոռի	10.23	5.44	3.05	6.71	2.62	13.24	10.35	3.38	5.02	2.59	5.44

Մեկ սպառողին բաժին ընկնող գազամատակարարման ընդհատումների միջին տարեկան քանակությունը Հայաստանի Հանրապետությունում 2009-2019թթ. (SAIFI, ընդհատում/սպառող) (1-2)



	2009	2010	2011	2012	2013	2014	2015	2016	2017	2018	2019
Երևան	0.62	0.71	0.46	0.46	0.57	0.41	0.27	0.33	0.40	0.10	0.22
Արարատ	2.14	2.33	1.01	0.91	0.72	0.69	0.32	0.41	0.38	0.22	0.48
Վայոց Ձոր	0.30	0.36	0.42	0.03	0.21	0.01	0.11	0.06	0.11	0.12	0.00
Արագածոտն	0.06	2.54	0.53	0.14	0.51	0.92	0.55	0.40	0.16	1.22	0.92
Արմավիր	1.57	1.32	1.37	0.53	0.39	0.84	0.32	0.75	0.53	0.22	0.51
Կոտայք	0.79	0.22	0.31	0.33	0.18	0.36	0.56	0.70	0.67	0.61	0.77
Գեղարքունիք	3.95	4.01	1.57	2.39	0.81	0.87	1.22	0.77	0.98	0.55	0.71
Տավուշ	1.94	1.76	0.71	0.70	0.38	0.30	1.37	0.76	0.63	0.75	0.73
Շիրակ	1.24	0.94	1.76	0.41	0.47	0.23	1.61	0.43	0.97	0.58	0.95
Սյունիք	0.71	0.73	0.21	0.03	0.05	0.56	0.83	0.60	0.19	0.43	0.53
Լոռի	1.51	0.52	0.44	0.77	0.41	0.91	0.59	0.59	0.77	0.49	0.82

**Գազամատակարարման ընդհատումների վերականգնման
միջին տարեկան տրոհությունը Հայաստանի Հանրապետությունում 2009-2019թթ.
(CAIDI, ընդհատում/ժամ) (1-2)**



	2009	2010	2011	2012	2013	2014	2015	2016	2017	2018	2019
Երևան	19.90	14.37	13.09	18.12	12.51	17.13	13.58	12.55	17.07	10.43	15.40
Արարատ	8.49	14.20	8.85	10.11	6.68	7.14	15.00	6.63	6.60	6.83	6.38
Վայոց Ձոր	7.19	7.47	12.67	4.95	10.76	24.00	17.50	3.86	5.92	4.29	0.00
Արագածոտն	11.04	7.21	6.33	3.92	5.29	4.94	12.17	3.85	5.96	8.52	6.13
Արմավիր	8.97	9.63	7.78	5.86	4.98	5.99	5.23	4.01	8.73	4.57	5.47
Կոտայք	8.86	13.60	9.54	13.75	6.42	8.44	9.66	6.83	5.53	8.80	7.30
Գեղարքունիք	7.67	7.21	6.20	6.25	7.00	5.63	4.53	6.30	5.54	5.88	6.02
Տավուշ	40.37	16.27	4.53	7.31	14.47	5.30	7.14	9.69	5.39	6.31	5.43
Շիրակ	5.74	18.48	5.81	5.70	4.37	5.90	6.61	7.63	4.39	3.79	8.16
Սյունիք	5.38	18.11	7.11	4.77	4.16	7.78	5.01	7.85	5.95	7.35	7.88
Լոռի	6.78	10.52	6.97	8.68	6.44	14.56	17.64	5.75	6.55	5.30	6.65