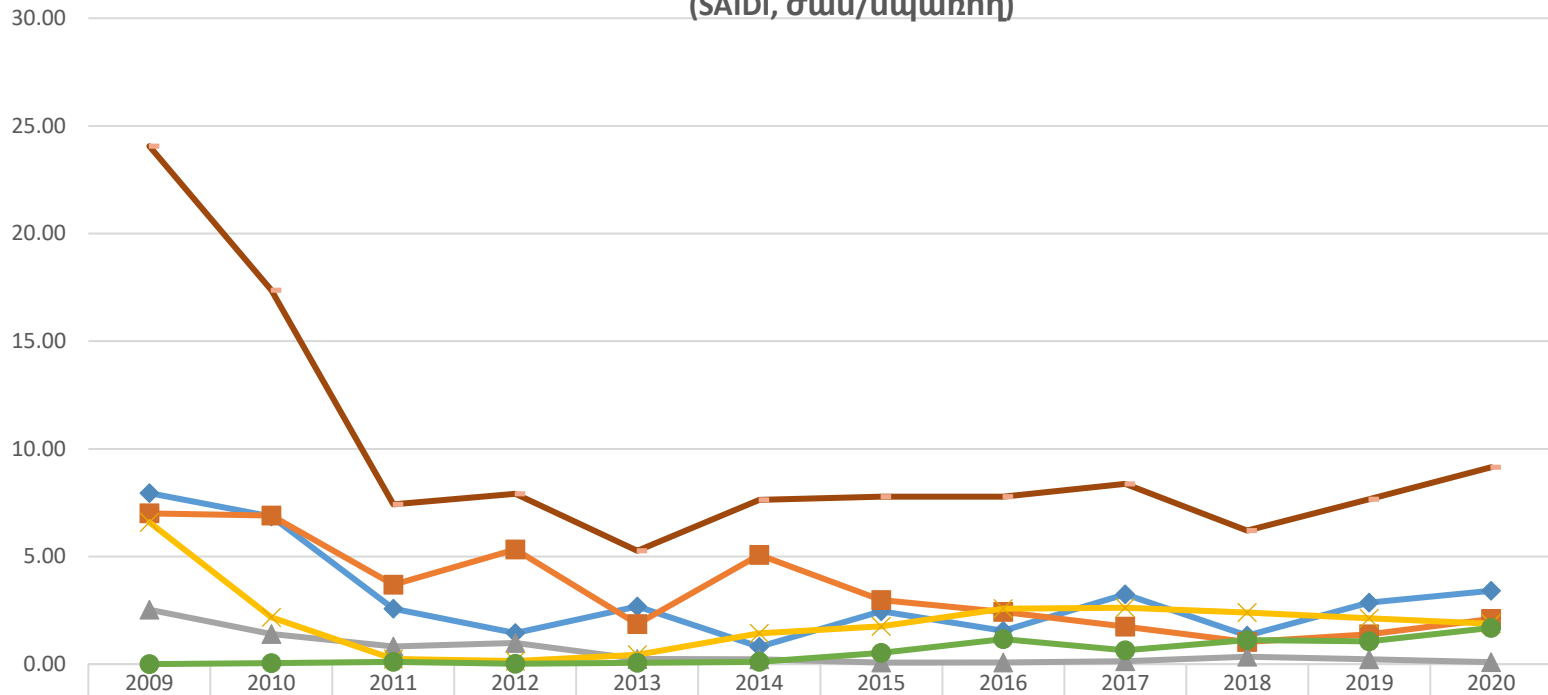
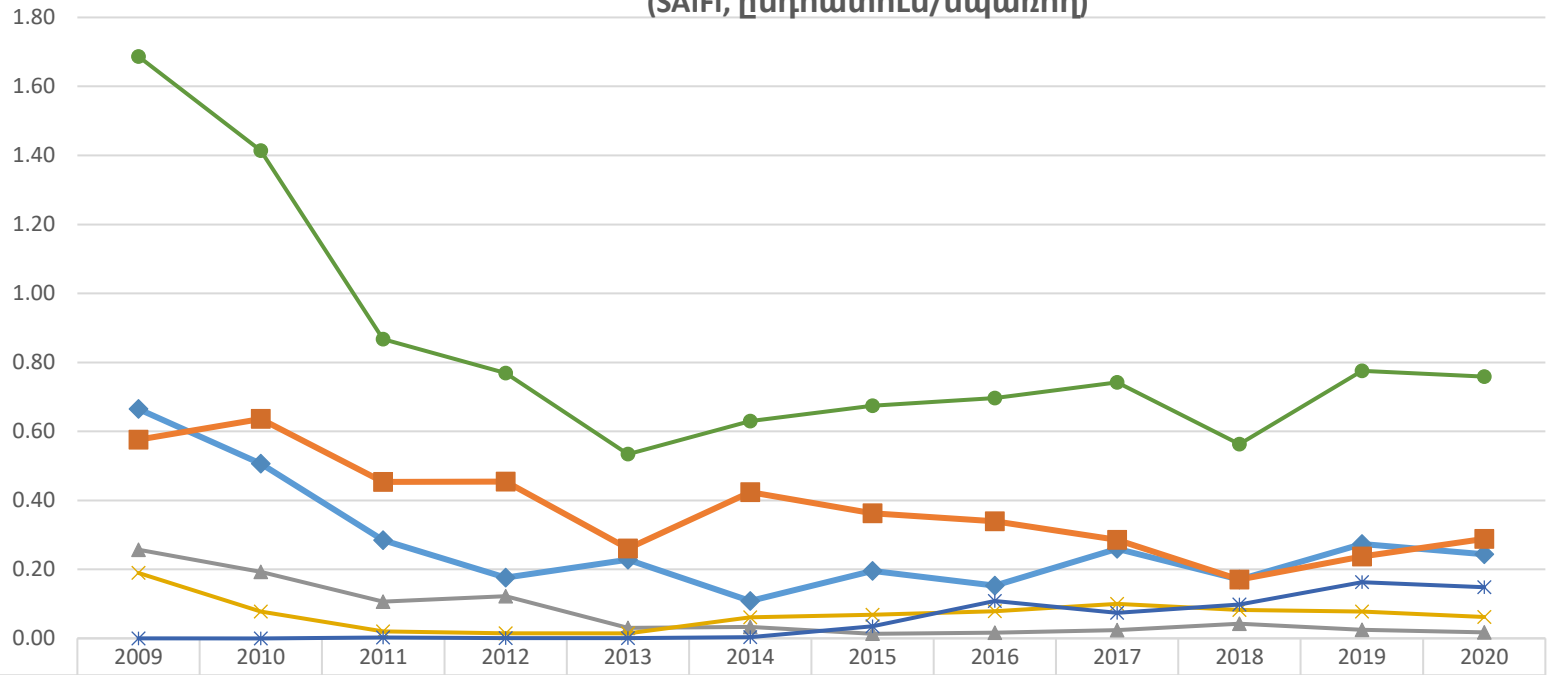


Մեկ սպառողին բաժին ընկնող գազամատակարարման ընդհատումների միջին տարեկան տևողությունը Հայաստանի Հանրապետությունում 2009-2020թթ. (SAIDI, ժամ/սպառող)



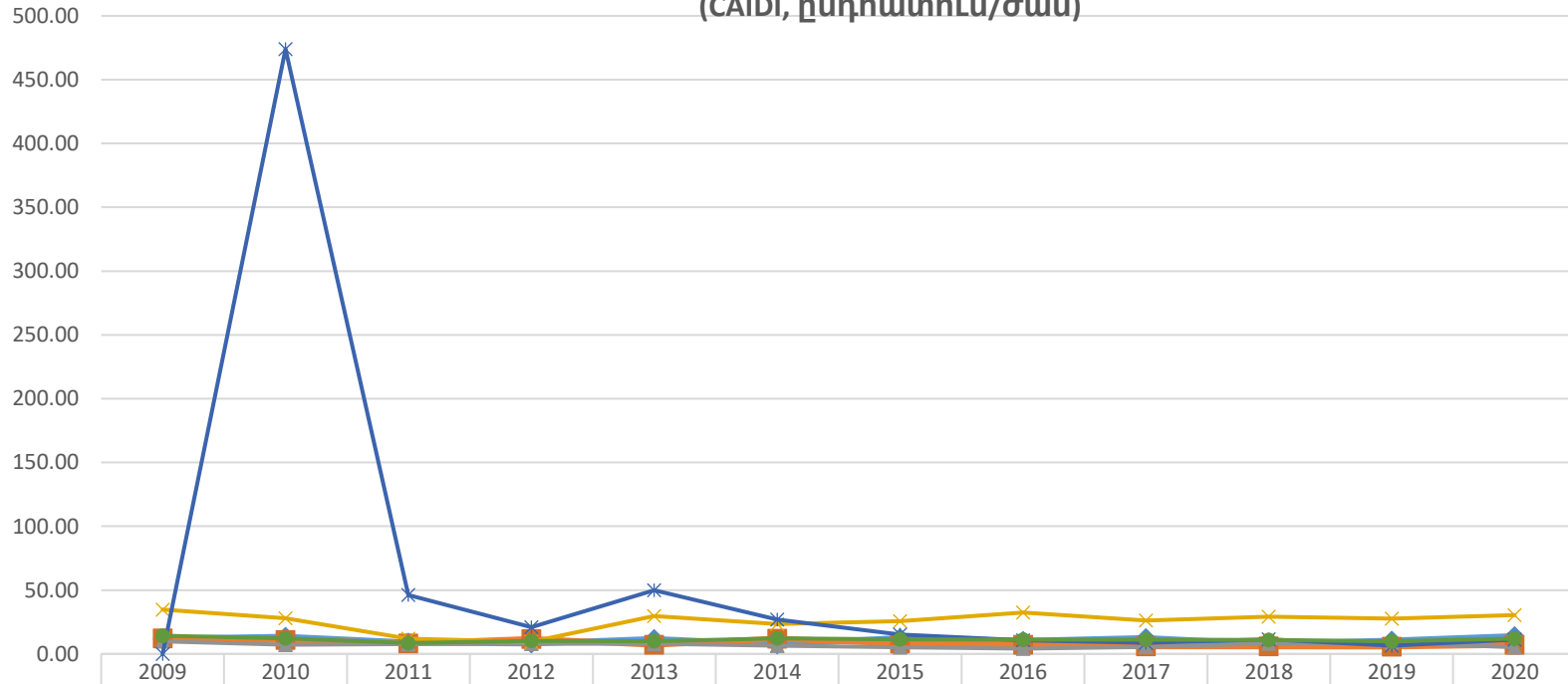
	2009	2010	2011	2012	2013	2014	2015	2016	2017	2018	2019	2020
◆ Դլանային	7.94	6.85	2.57	1.44	2.68	0.80	2.45	1.55	3.25	1.32	2.85	3.40
■ Կթարային	7.00	6.91	3.68	5.33	1.86	5.07	2.97	2.43	1.73	1.03	1.38	2.10
▲ Նոր բաժանորդ	2.53	1.40	0.82	0.98	0.24	0.22	0.07	0.07	0.13	0.35	0.22	0.09
× Փոխադրող ընկ	6.59	2.17	0.24	0.14	0.43	1.43	1.76	2.57	2.62	2.39	2.13	1.87
● Ֆորս մաժոր	0.00	0.04	0.10	0.02	0.05	0.10	0.53	1.16	0.64	1.11	1.06	1.68
■ Ընդհանուր	24.06	17.37	7.41	7.92	5.26	7.63	7.78	7.78	8.37	6.21	7.65	9.15

Մեկ սպառողին բաժին ընկնող գազամատակարարման ընդհատումների միջին տարեկան քանակությունը Հայաստանի Հանրապետությունում 2009-2020թթ. (SAIFI, ընդհատում/սպառող)



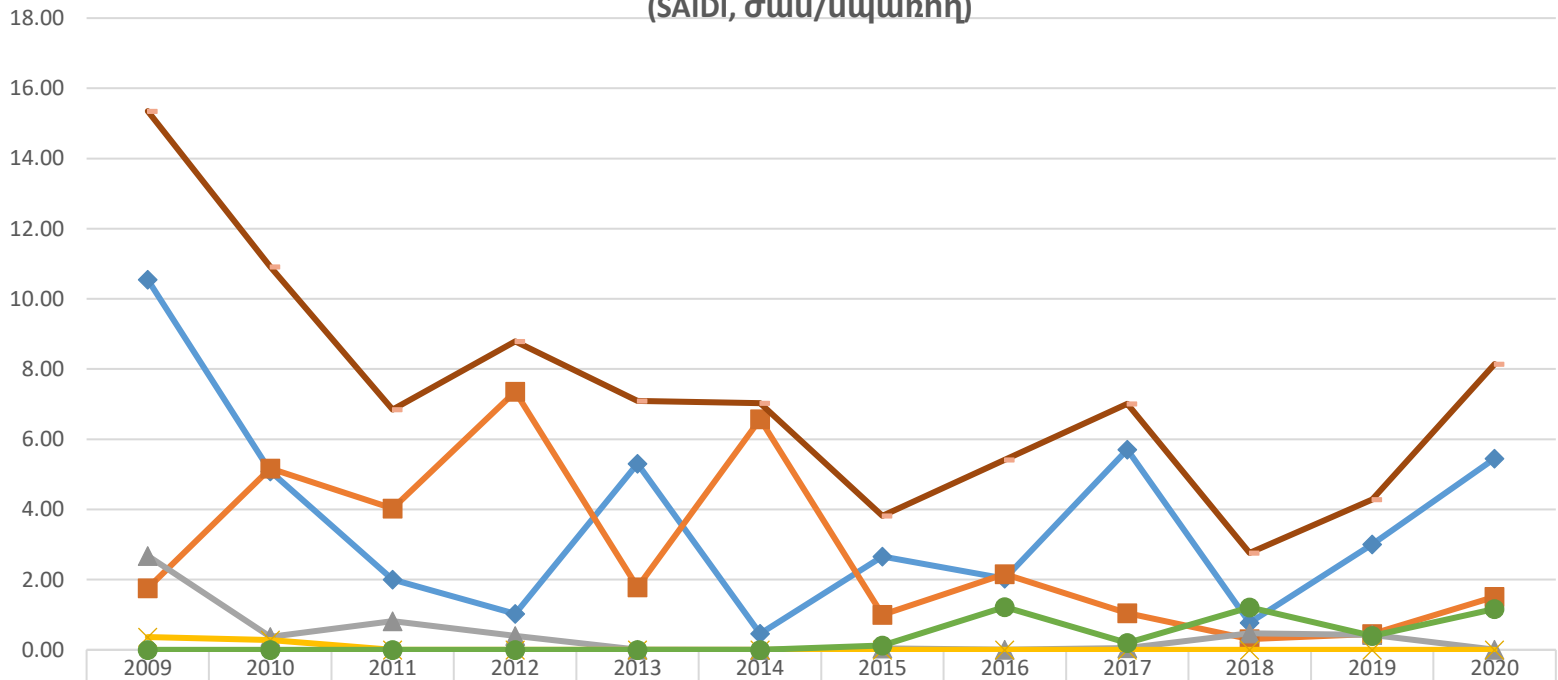
	2009	2010	2011	2012	2013	2014	2015	2016	2017	2018	2019	2020
Պլանային	0.66	0.51	0.29	0.18	0.23	0.11	0.20	0.15	0.26	0.17	0.27	0.24
Վթարային	0.58	0.64	0.45	0.45	0.26	0.42	0.36	0.34	0.29	0.17	0.24	0.29
Նոր բաժանորդ	0.26	0.19	0.11	0.12	0.03	0.03	0.01	0.02	0.02	0.04	0.02	0.02
Փոխադրող ընկ	0.19	0.08	0.02	0.01	0.01	0.06	0.07	0.08	0.10	0.08	0.08	0.06
Ֆորս մաժոր	0.00	0.00	0.00	0.00	0.00	0.00	0.03	0.11	0.07	0.10	0.16	0.15
Ընդհանուր	1.69	1.41	0.87	0.77	0.53	0.63	0.67	0.70	0.74	0.56	0.78	0.76

**Գազամատակարարման ընդհատումների վերականգնման
միջին տարեկան տևողությունը Հայաստանի Հանրապետությունում 2009-2020թթ.
(CAIDI, ընդհատում/ժամ)**



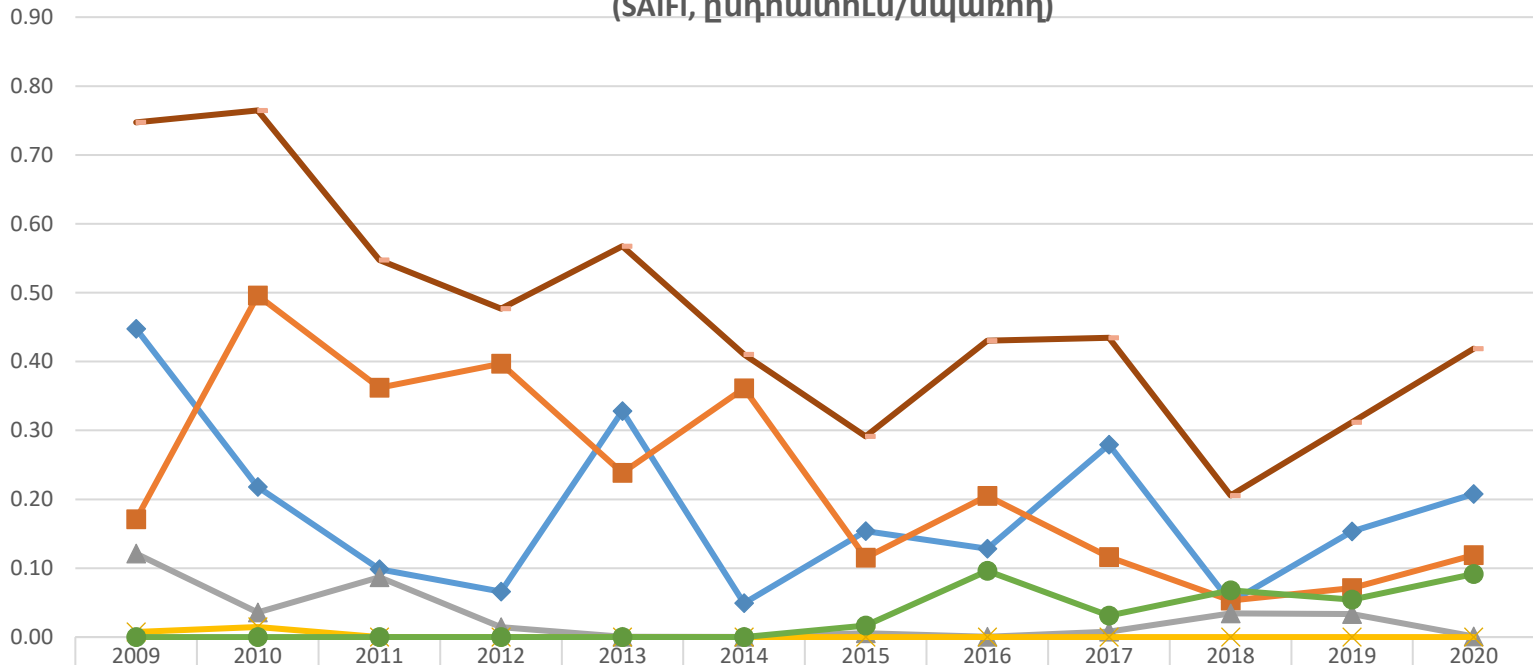
	2009	2010	2011	2012	2013	2014	2015	2016	2017	2018	2019	2020
◆ Պլանային	11.95	13.52	9.02	8.21	11.76	7.41	12.57	10.12	12.51	7.75	10.43	13.96
■ Վթարային	12.16	10.86	8.12	11.73	7.13	11.97	8.18	7.17	6.08	6.04	5.83	7.31
▲ Նոր բաժանորդ	9.83	7.25	7.73	7.97	7.98	6.54	5.22	4.16	5.49	8.22	8.94	5.11
✕ Փոխադրող ընկ	34.76	27.84	11.84	9.58	29.73	23.33	25.81	32.55	26.25	29.16	27.60	30.39
✱ Ֆորս մաժոր	0.00	474.00	46.13	20.83	49.86	27.00	15.24	10.68	8.66	11.39	6.52	11.33
● Ընդհանուր	14.26	12.29	8.55	10.30	9.86	12.10	11.54	11.17	11.27	11.02	9.87	12.05

**Մեկ սպառողին բաժին ընկնող գազամատակարարման ընդհատումների
միջին տարեկան տևողությունը Երևան քաղաքում 2009-2020թթ.
(SAIDI, ժամ/սպառող)**



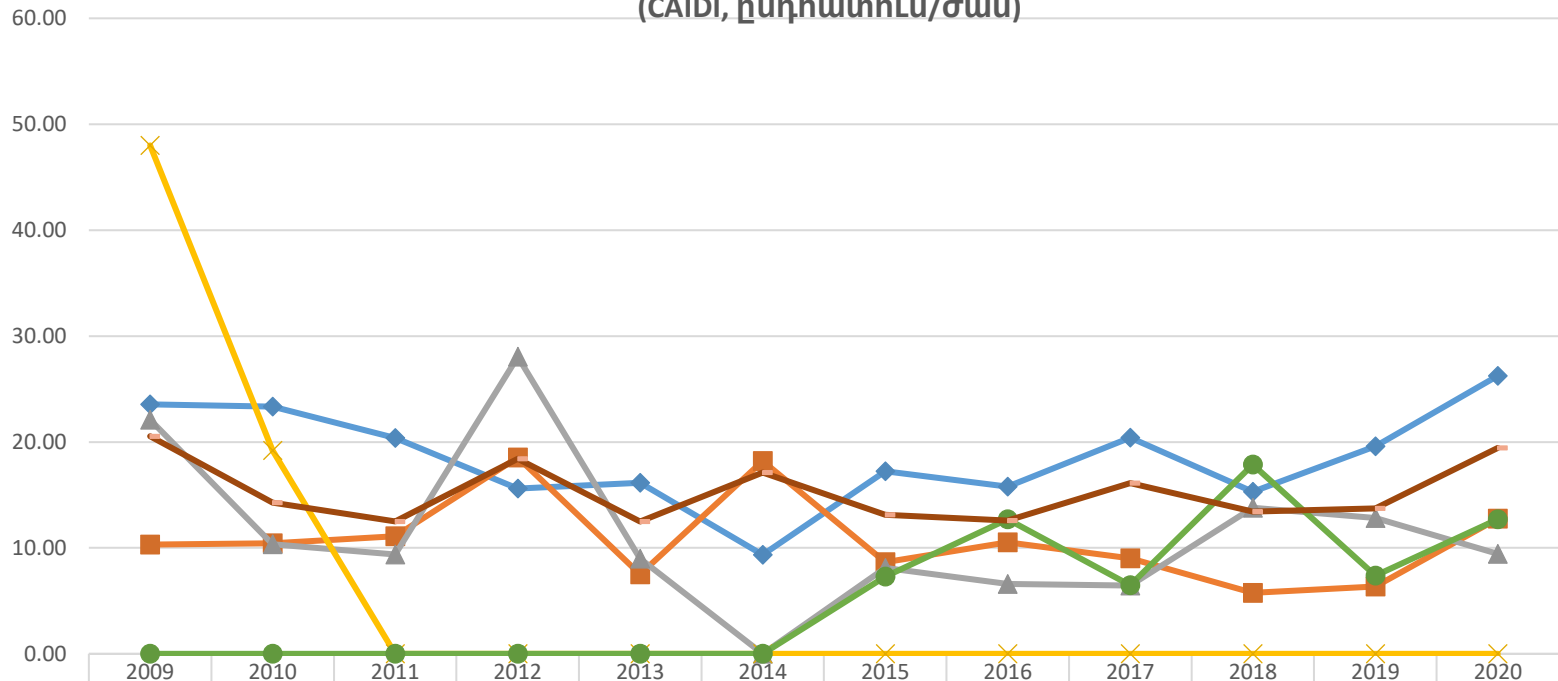
	2009	2010	2011	2012	2013	2014	2015	2016	2017	2018	2019	2020
Պլանային	10.55	5.09	2.00	1.03	5.30	0.46	2.66	2.03	5.71	0.78	3.00	5.45
Վթարային	1.76	5.17	4.03	7.36	1.79	6.57	1.00	2.16	1.05	0.31	0.45	1.51
Նոր բաժանորդ	2.68	0.37	0.82	0.40	0.01	0.00	0.05	0.00	0.05	0.47	0.43	0.01
Փոխադրող ընկ	0.36	0.28	0.00	0.00	0.00	0.00	0.00	0.00	0.00	0.00	0.00	0.00
Ֆորս մաժոր	0.00	0.00	0.00	0.00	0.00	0.00	0.12	1.22	0.20	1.21	0.40	1.16
Ընդհանուր	15.35	10.91	6.85	8.79	7.09	7.03	3.82	5.41	7.01	2.76	4.28	8.14

**Մեկ սպառողին բաժին ընկնող գազամատակարարման ընդհատումների
միջին տարեկան քանակությունը Երևան քաղաքում 2009-2020թթ.
(SAIFI, ընդհատում/սպառող)**



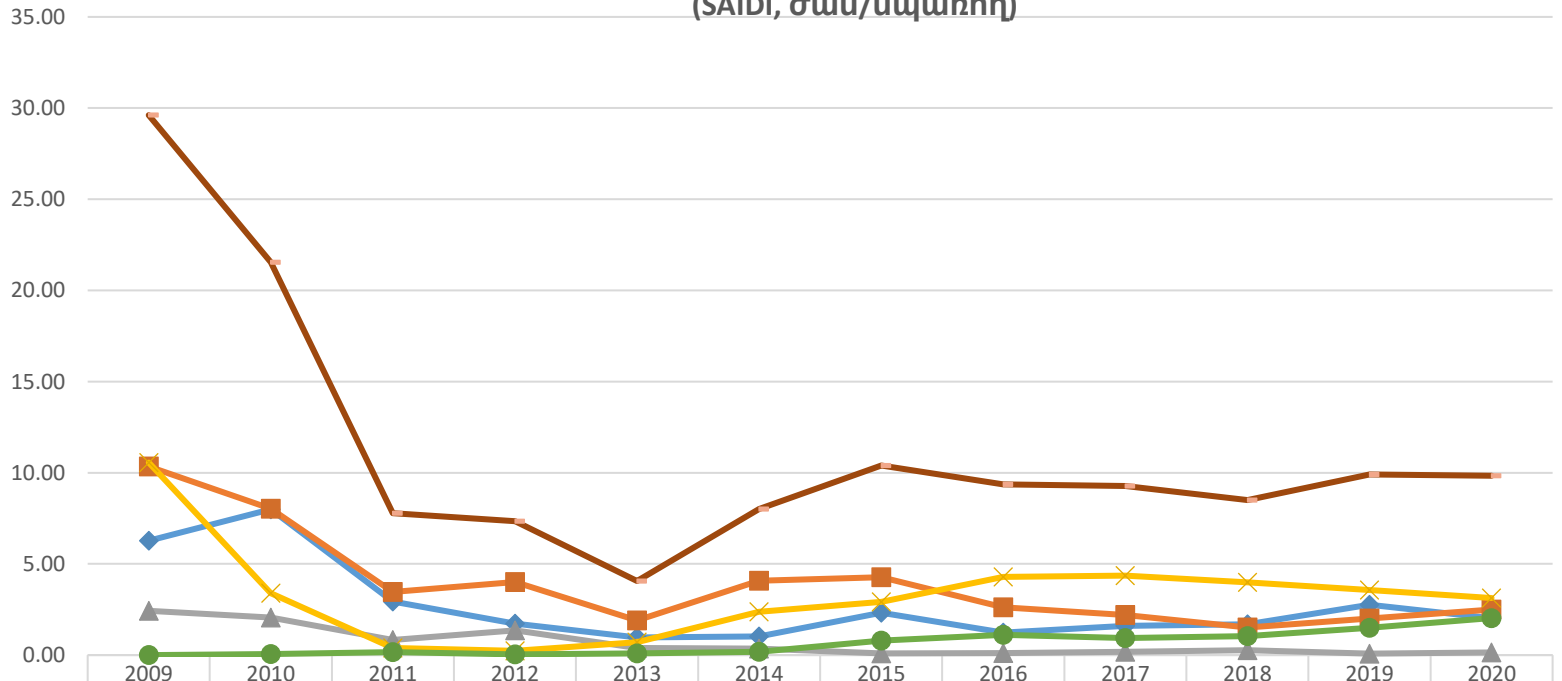
	2009	2010	2011	2012	2013	2014	2015	2016	2017	2018	2019	2020
—◆— Դլանային	0.45	0.22	0.10	0.07	0.33	0.05	0.15	0.13	0.28	0.05	0.15	0.21
—■— Վթարային	0.17	0.50	0.36	0.40	0.24	0.36	0.12	0.21	0.12	0.05	0.07	0.12
—▲— Նոր բաժանորդ	0.12	0.04	0.09	0.01	0.00	0.00	0.01	0.00	0.01	0.03	0.03	0.00
—×— Փոխադրող ընկ	0.01	0.01	0.00	0.00	0.00	0.00	0.00	0.00	0.00	0.00	0.00	0.00
—●— Ֆորս մաժոր	0.00	0.00	0.00	0.00	0.00	0.00	0.02	0.10	0.03	0.07	0.05	0.09
—■— Ընդհանուր	0.75	0.76	0.55	0.48	0.57	0.41	0.29	0.43	0.43	0.21	0.31	0.42

**Գազամատակարարման ընդհատումների վերականգնման
միջին տարեկան տևողությունը Երևան քաղաքում 2009-2020թթ.
(CAIDI, ընդհատում/ժամ)**



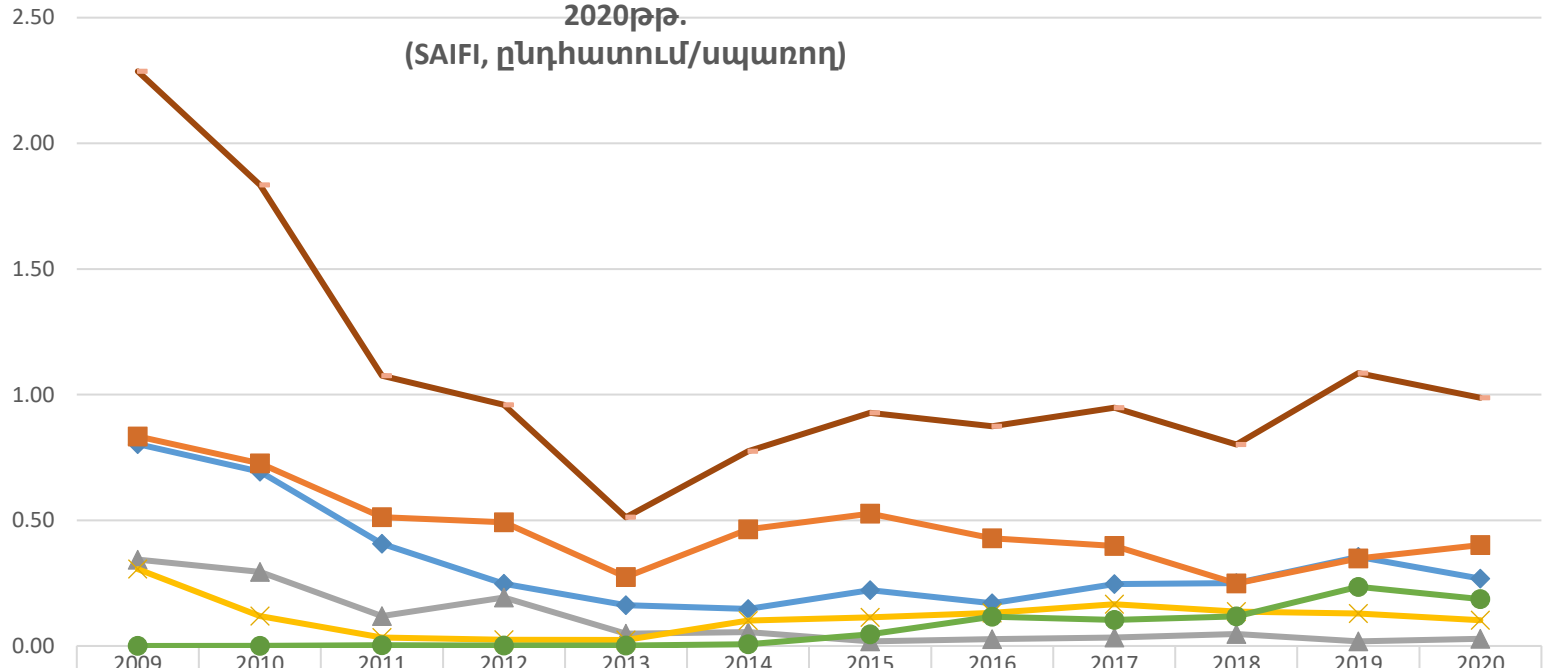
	2009	2010	2011	2012	2013	2014	2015	2016	2017	2018	2019	2020
—◆— Պլանային	23.56	23.33	20.39	15.60	16.15	9.35	17.25	15.79	20.42	15.32	19.59	26.25
—■— Վթարային	10.31	10.43	11.11	18.54	7.49	18.19	8.67	10.53	9.01	5.76	6.35	12.75
—▲— Նոր բաժանորդ	22.11	10.33	9.38	28.04	9.00	0.00	8.10	6.60	6.44	13.78	12.83	9.45
—×— Փոխադրող ընկ	48.00	19.21	0.00	0.00	0.00	0.00	0.00	0.00	0.00	0.00	0.00	0.00
—●— Ֆորս մաժոր	0.00	0.00	0.00	0.00	0.00	0.00	7.28	12.71	6.46	17.87	7.39	12.71
—■— Ընդհանուր	20.54	14.27	12.50	18.42	12.51	17.12	13.11	12.58	16.12	13.43	13.74	19.43

Մեկ սպառողին բաժին ընկնող գազամատակարարման ընդհատումների միջին տարեկան տևողությունը Հայաստանի Հանրապետության մարզերում 2009-2020թթ. (SAIDI, ժամ/սպառող)



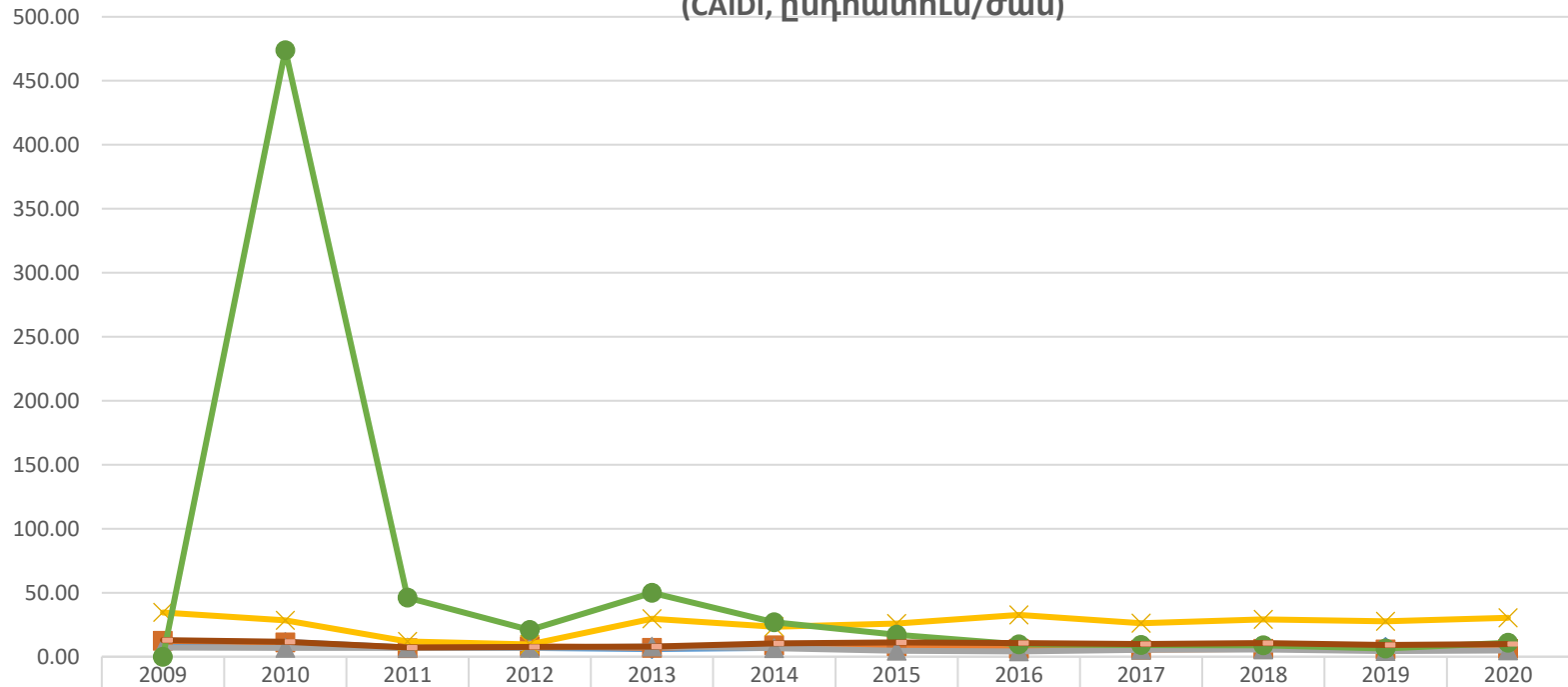
	2009	2010	2011	2012	2013	2014	2015	2016	2017	2018	2019	2020
—◆— Երևանային	6.28	8.00	2.94	1.72	0.97	1.03	2.32	1.23	1.60	1.69	2.75	2.03
—■— Կթարային	10.34	8.03	3.46	4.00	1.90	4.09	4.28	2.61	2.19	1.51	2.01	2.50
—▲— Նոր բաժանորդ	2.43	2.06	0.82	1.35	0.39	0.36	0.08	0.11	0.18	0.27	0.08	0.14
—×— Փոխադրող ընկ	10.56	3.40	0.40	0.24	0.71	2.37	2.93	4.29	4.36	3.99	3.56	3.13
—●— Ֆիրս մաժոր	0.00	0.06	0.16	0.04	0.09	0.17	0.80	1.12	0.94	1.05	1.50	2.03
—■— Ընդհանուր	29.61	21.55	7.78	7.35	4.06	8.02	10.40	9.36	9.28	8.50	9.91	9.83

**Մեկ սպառողին բաժին ընկնող գազամատակարարման ընդհատումների
միջին տարեկան քանակությունը Հայաստանի Հանրապետության մարզերում 2009-
2020թթ.
(SAIFI, ընդհատում/սպառող)**



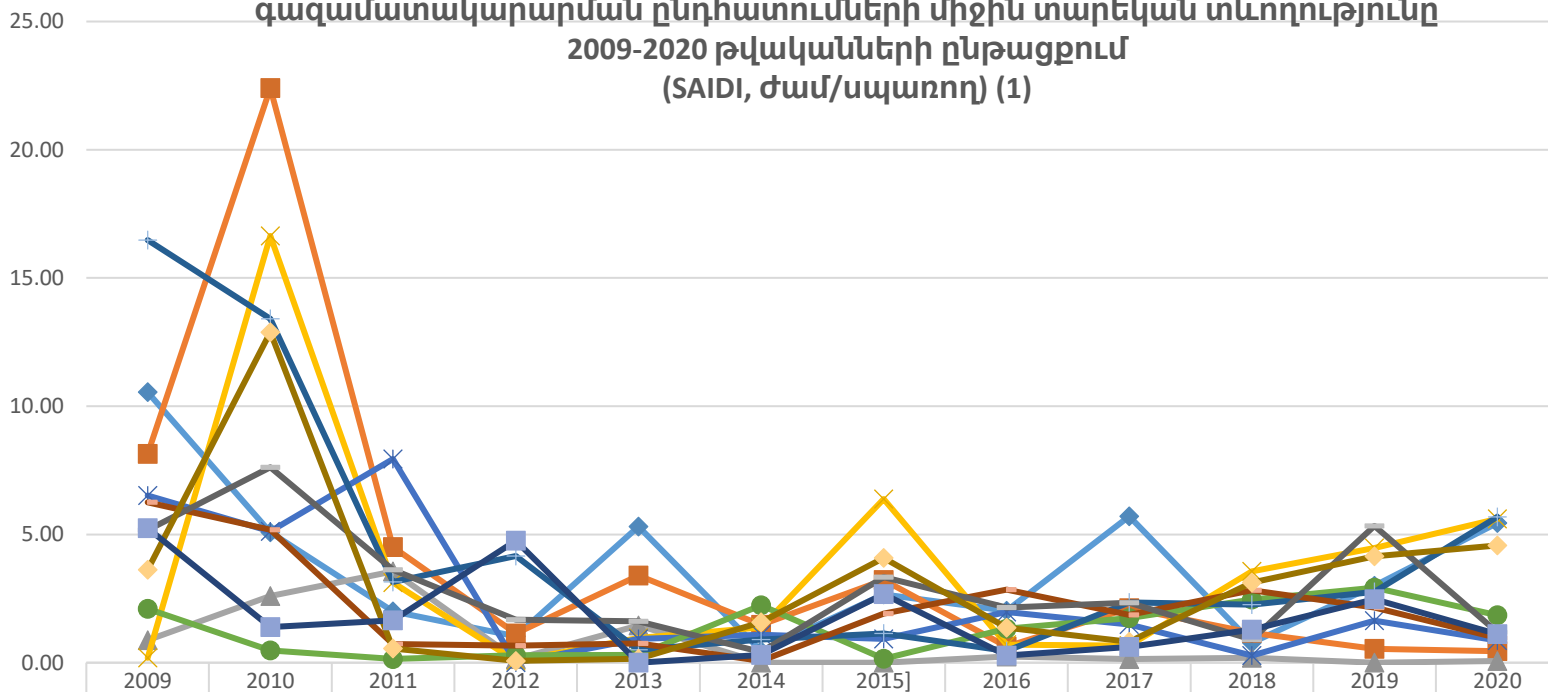
	2009	2010	2011	2012	2013	2014	2015	2016	2017	2018	2019	2020
Պլանային	0.80	0.69	0.41	0.25	0.16	0.15	0.22	0.17	0.25	0.25	0.35	0.27
Վթարային	0.83	0.73	0.51	0.49	0.27	0.46	0.53	0.43	0.40	0.25	0.35	0.40
Նոր բաժանորդ	0.34	0.29	0.12	0.19	0.05	0.06	0.02	0.03	0.03	0.05	0.02	0.03
Փոխադրող ընկ	0.31	0.12	0.03	0.02	0.02	0.10	0.11	0.13	0.17	0.14	0.13	0.10
Ֆորս մաժոր	0.00	0.00	0.00	0.00	0.00	0.01	0.05	0.12	0.10	0.12	0.24	0.19
Ընդհանուր	2.29	1.83	1.08	0.96	0.51	0.77	0.93	0.87	0.95	0.80	1.09	0.99

**Գազամատակարարման ընդհատումների վերականգնման
միջին տարեկան տևողությունը Հայաստանի Հանրապետության մարզերում 2009-2020թթ.
(CAIDI, ընդհատում/ժամ)**



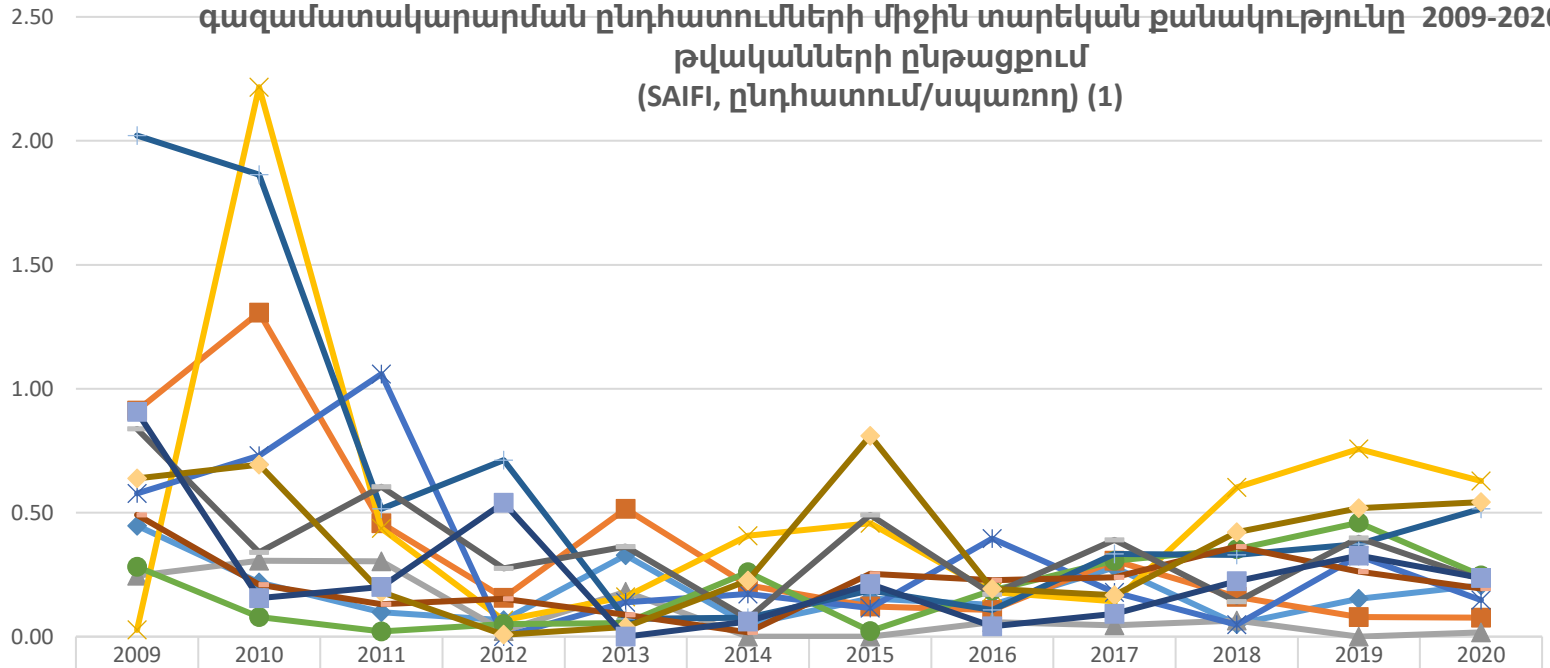
◆ Պլանային	7.82	11.53	7.23	6.92	5.95	6.99	10.42	7.24	6.52	6.73	7.78	7.57
■ Վթարային	12.40	11.05	6.74	8.13	6.93	8.80	8.11	6.10	5.50	6.08	5.76	6.23
▲ Նոր բաժանորդ	7.07	7.01	6.94	7.00	7.97	6.56	4.63	4.13	5.35	5.56	4.33	5.02
✕ Փոխադրող ընկ	34.55	28.53	11.84	9.58	29.73	23.33	25.81	32.55	26.25	29.16	27.60	30.39
● Ֆորս մաժոր	0.00	474.00	46.13	20.83	49.86	27.00	17.11	9.57	9.10	8.90	6.38	10.87
— Ընդհանուր	12.95	11.75	7.24	7.65	7.94	10.35	11.21	10.70	9.79	10.61	9.12	9.96

Հայաստանի Հանրապետությունում գազամատակարարման ցանցում պլանային աշխատանքներ կատարելու նպատակով մեկ սպառողին բաժին ընկնող գազամատակարարման ընդհատումների միջին տարեկան տևողությունը 2009-2020 թվականների ընթացքում (SAIDI, ժամ/սպառող) (1)



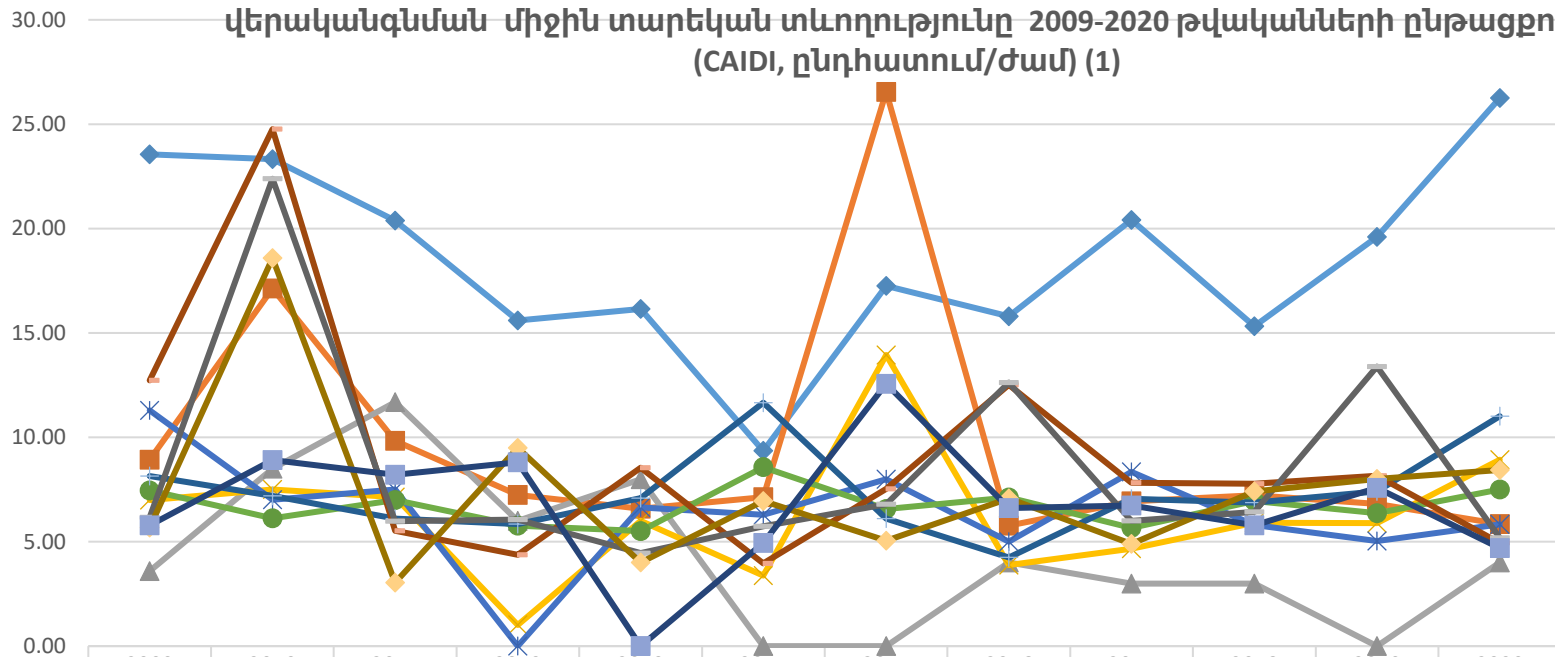
	2009	2010	2011	2012	2013	2014	2015]	2016	2017	2018	2019	2020
Երևան	10.55	5.09	2.00	1.03	5.30	0.46	2.66	2.03	5.71	0.78	3.00	5.45
Արարատ	8.14	22.41	4.50	1.14	3.40	1.48	3.22	0.62	2.13	1.16	0.54	0.45
Վայոց Ձոր	0.88	2.60	3.56	0.14	1.45	0.00	0.00	0.24	0.14	0.19	0.00	0.07
Արագածոտն	0.19	16.64	3.12	0.07	0.97	1.38	6.38	0.70	0.67	3.56	4.47	5.61
Արմավիր	6.52	5.12	7.94	0.00	0.92	1.09	0.93	1.98	1.49	0.28	1.64	0.86
Կոտայք	2.10	0.48	0.15	0.29	0.30	2.23	0.15	1.33	1.73	2.46	2.92	1.85
Գեղարքունիք	16.48	13.41	3.15	4.17	0.51	0.90	1.14	0.46	2.36	2.26	2.76	5.68
Տավուշ	6.25	5.18	0.73	0.67	0.75	0.07	1.91	2.84	1.87	2.82	2.15	0.96
Շիրակ	5.17	7.62	3.62	1.67	1.62	0.42	3.34	2.15	2.34	0.91	5.33	1.19
Սյունիք	3.63	12.89	0.55	0.07	0.15	1.57	4.09	1.37	0.82	3.13	4.15	4.58
Լոռի	5.25	1.38	1.65	4.76	0.00	0.30	2.67	0.28	0.62	1.29	2.48	1.11

Հայաստանի Հանրապետությունում գազամատակարարման ցանցում պլանային աշխատանքներ կատարելու նպատակով մեկ սպառողին բաժին ընկնող գազամատակարարման ընդհատումների միջին տարեկան քանակությունը 2009-2020 թվականների ընթացքում (SAIFI, ընդհատում/սպառող) (1)



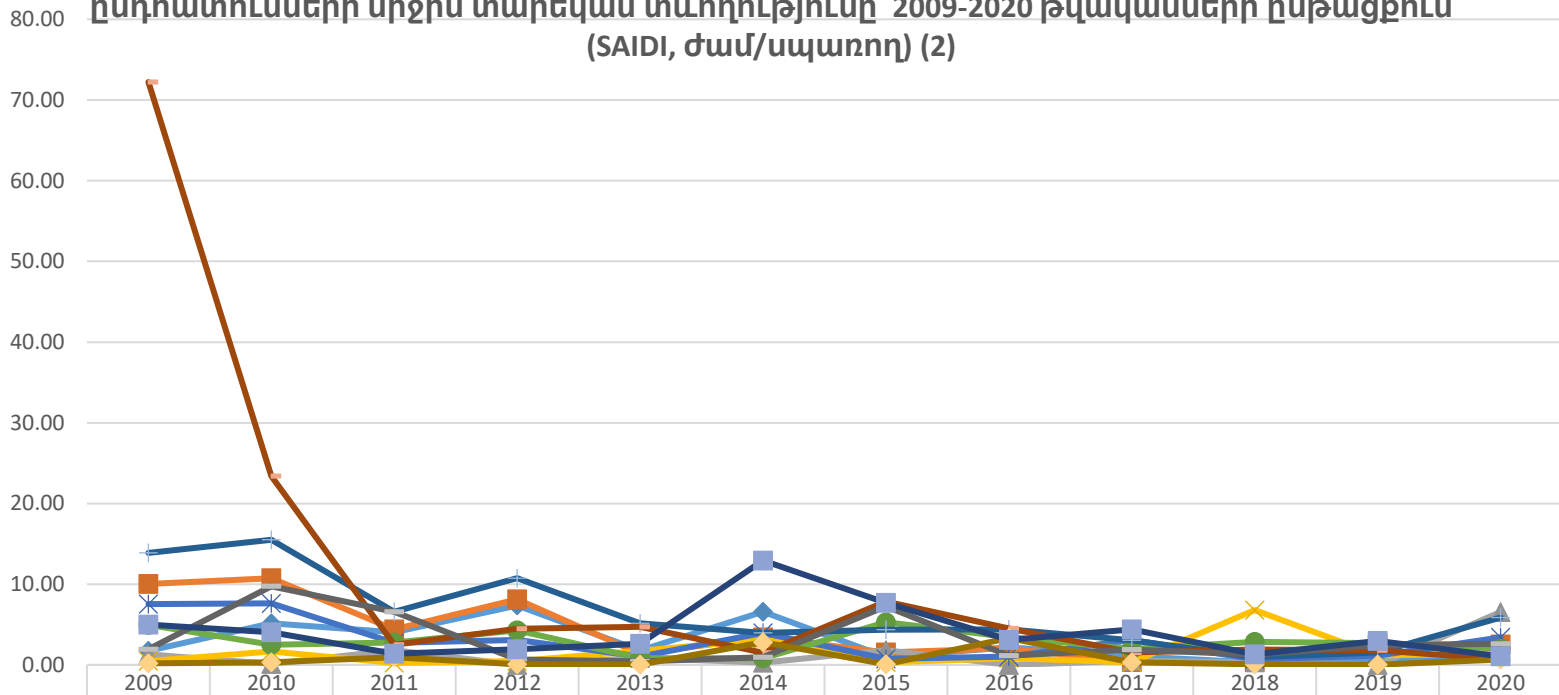
	2009	2010	2011	2012	2013	2014	2015	2016	2017	2018	2019	2020
Երևան	0.45	0.22	0.10	0.07	0.33	0.05	0.15	0.13	0.28	0.05	0.15	0.21
Արարատ	0.91	1.31	0.46	0.16	0.52	0.21	0.12	0.11	0.31	0.16	0.08	0.08
Վայոց Ձոր	0.25	0.31	0.30	0.02	0.18	0.00	0.00	0.06	0.05	0.06	0.00	0.02
Արագածոտն	0.03	2.22	0.44	0.07	0.16	0.41	0.46	0.18	0.14	0.60	0.76	0.63
Արմավիր	0.58	0.73	1.06	0.00	0.14	0.17	0.12	0.40	0.18	0.05	0.33	0.15
Կոտայք	0.28	0.08	0.02	0.05	0.05	0.26	0.02	0.19	0.31	0.35	0.46	0.25
Գեղարքունիք	2.02	1.86	0.52	0.71	0.07	0.08	0.19	0.11	0.33	0.33	0.37	0.52
Տավուշ	0.49	0.21	0.13	0.15	0.09	0.02	0.25	0.23	0.24	0.36	0.26	0.19
Շիրակ	0.84	0.34	0.61	0.28	0.36	0.07	0.49	0.17	0.39	0.14	0.40	0.23
Սյունիք	0.64	0.69	0.18	0.01	0.04	0.23	0.81	0.19	0.17	0.42	0.52	0.54
Լոռի	0.91	0.16	0.20	0.54	0.00	0.06	0.21	0.04	0.09	0.22	0.33	0.24

Հայաստանի Հանրապետությունում գազամատակարարման ցանցում պլանային աշխատանքներ կատարելու նպատակով գազամատակարարման ընդհատումների վերականգնման միջին տարեկան տևողությունը 2009-2020 թվականների ընթացքում (CAIDI, ընդհատում/ժամ) (1)



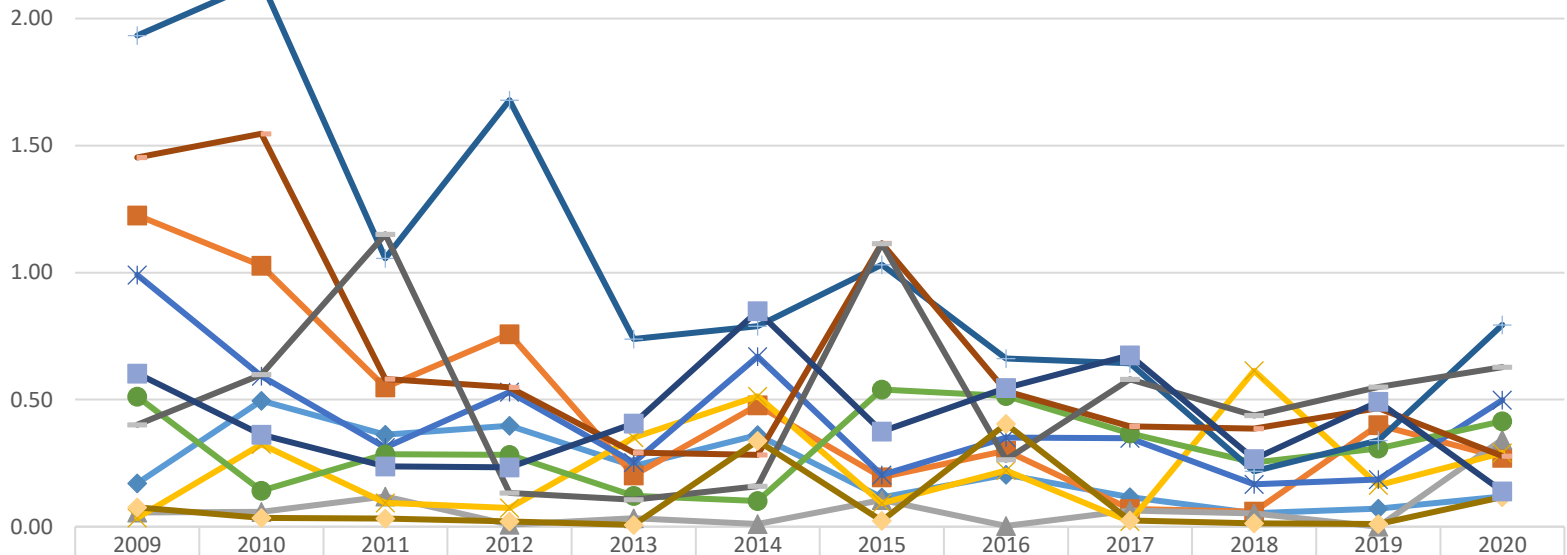
	2009	2010	2011	2012	2013	2014	2015	2016	2017	2018	2019	2020
Երևան	23.56	23.33	20.39	15.60	16.15	9.35	17.25	15.79	20.42	15.32	19.59	26.25
Արարատ	8.92	17.14	9.83	7.25	6.58	7.13	26.55	5.77	6.93	7.22	6.82	5.84
Վայոց Ձոր	3.59	8.50	11.69	6.00	8.00	0.00	0.00	4.00	3.00	3.00	0.00	4.00
Արագածոտն	7.00	7.51	7.14	1.01	6.00	3.38	13.95	3.88	4.67	5.91	5.90	8.93
Արմավիր	11.29	7.01	7.50	0.00	6.64	6.28	8.00	5.00	8.35	5.81	5.04	5.83
Կոտայք	7.46	6.13	7.00	5.77	5.51	8.57	6.56	7.12	5.66	6.96	6.36	7.50
Գեղարքունիք	8.15	7.20	6.11	5.85	7.09	11.66	6.10	4.25	7.06	6.87	7.40	11.02
Տավուշ	12.73	24.76	5.52	4.37	8.55	3.96	7.54	12.52	7.82	7.78	8.16	4.94
Շիրակ	6.17	22.39	5.99	6.06	4.46	5.73	6.81	12.63	6.00	6.43	13.38	5.18
Սյունիք	5.68	18.58	3.04	9.50	4.01	6.95	5.04	7.08	4.90	7.42	8.00	8.44
Լոռի	5.79	8.91	8.21	8.81	0.00	4.95	12.57	6.62	6.73	5.78	7.58	4.69

Հայաստանի Հանրապետությունում գազամատակարարման ցանցում վթարների պատճառով տեղի ունեցած մեկ սպառողին բաժին ընկնող գազամատակարարման ընդհատումների միջին տարեկան տևողությունը 2009-2020 թվականների ընթացքում (SAIDI, ժամ/սպառող) (2)



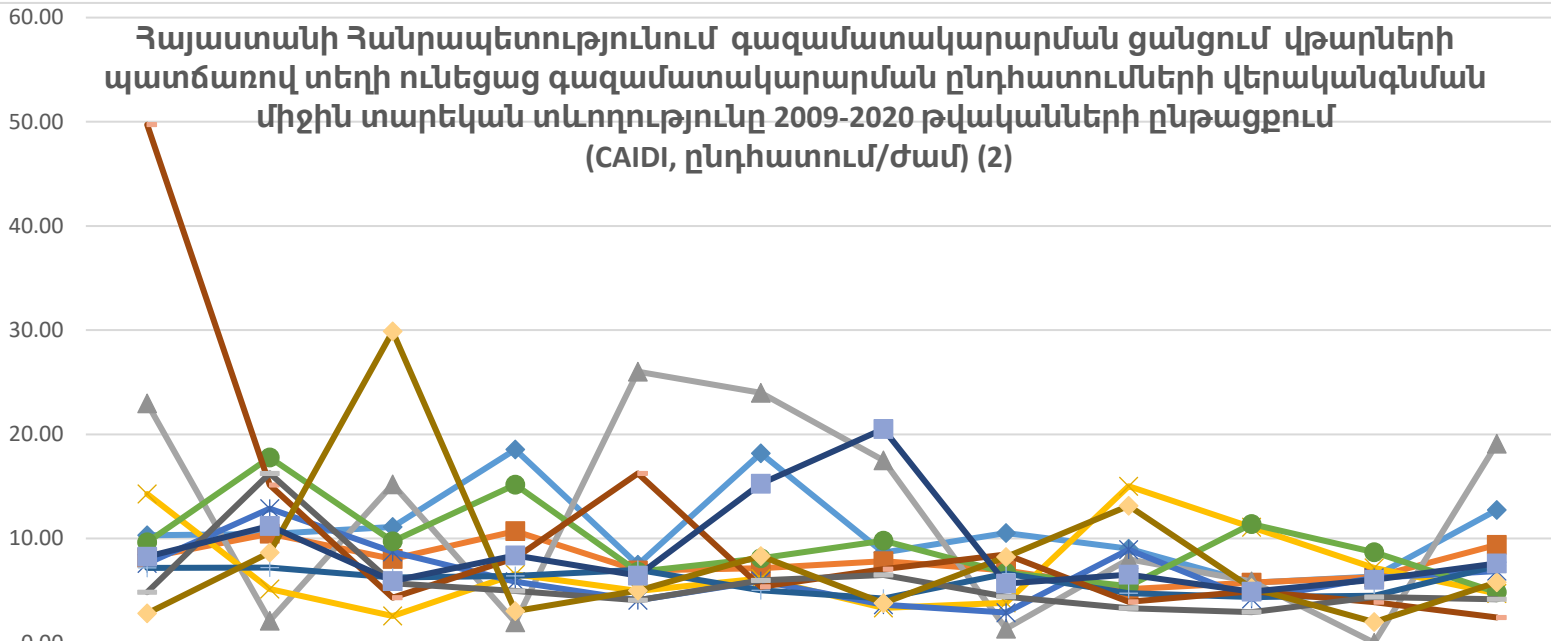
	2009	2010	2011	2012	2013	2014	2015	2016	2017	2018	2019	2020
Երևան	1.76	5.17	4.03	7.36	1.79	6.57	1.00	2.16	1.05	0.31	0.45	1.51
Արարատ	10.02	10.74	4.40	8.11	1.40	3.41	1.52	2.08	0.36	0.34	2.52	2.55
Վայոց Ձոր	1.29	0.12	1.81	0.02	0.86	0.27	1.84	0.00	0.51	0.31	0.00	6.56
Արագածոտն	0.48	1.67	0.24	0.48	1.74	3.17	0.31	0.84	0.31	6.80	1.17	1.37
Արմավիր	7.54	7.63	2.72	3.10	1.03	3.95	0.74	1.02	3.11	0.70	1.16	3.42
Կոտայք	4.94	2.51	2.78	4.29	0.82	0.82	5.29	3.46	1.99	2.87	2.68	2.00
Գեղարքունիք	13.87	15.50	6.60	10.76	5.17	3.98	4.37	4.39	3.05	0.95	1.53	5.86
Տավուշ	72.23	23.38	2.50	4.46	4.73	1.52	7.86	4.52	1.55	1.90	1.82	0.67
Շիրակ	1.95	9.74	6.57	0.66	0.43	0.95	7.27	1.16	1.92	1.28	2.41	2.62
Սյունիք	0.21	0.30	0.96	0.06	0.04	2.82	0.09	3.32	0.32	0.07	0.02	0.67
Լոռի	4.99	4.06	1.40	1.95	2.62	12.94	7.68	3.11	4.40	1.30	2.96	1.06

Հայաստանի Հանրապետությունում գազամատակարարման ցանցում վթարների պատճառով տեղի ունեցած մեկ սպառողին բաժին ընկնող գազամատակարարման ընդհատումների միջին տարեկան քանակությունը 2009-2020 թվականների ընթացքում (SAIFI, ընդհատում/սպառող) (2)



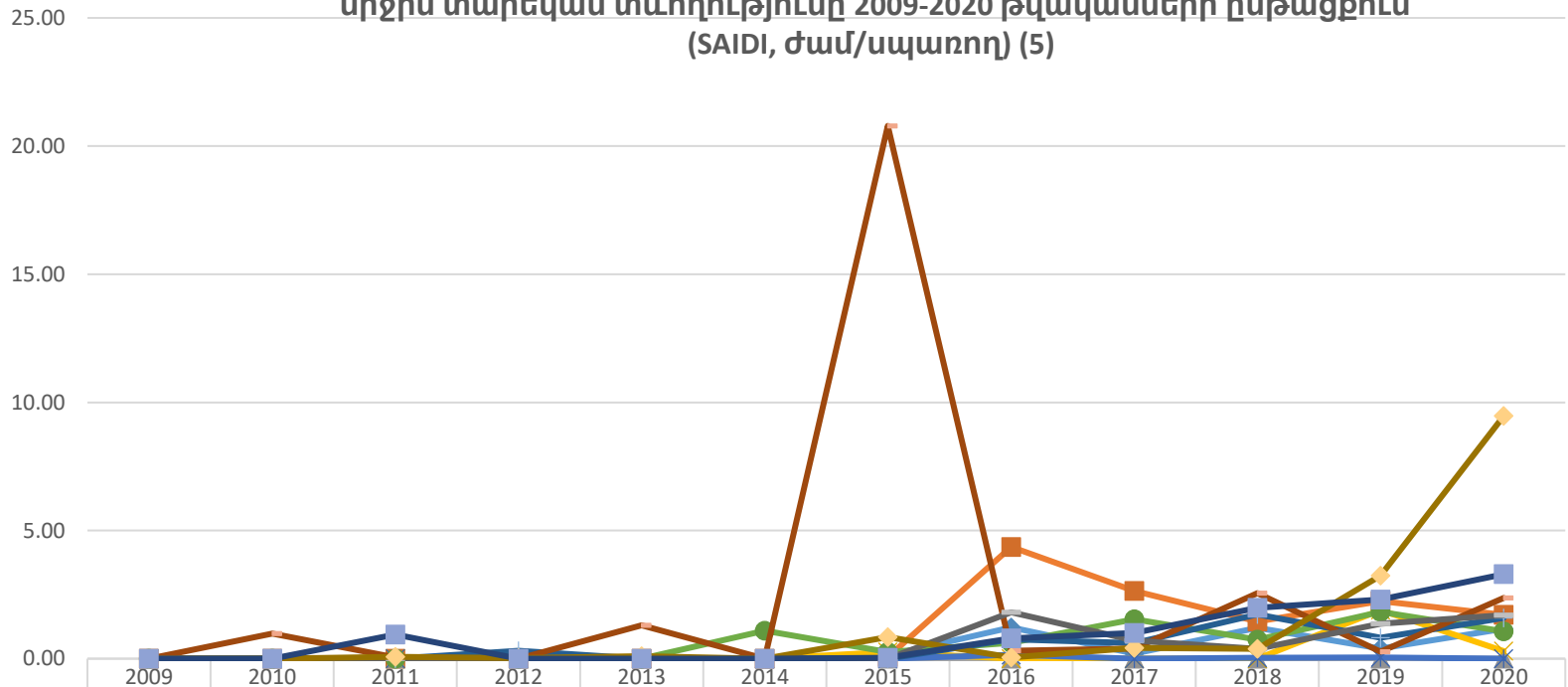
	2009	2010	2011	2012	2013	2014	2015	2016	2017	2018	2019	2020
Երևան	0.17	0.50	0.36	0.40	0.24	0.36	0.12	0.21	0.12	0.05	0.07	0.12
Արարատ	1.23	1.03	0.55	0.76	0.20	0.48	0.20	0.30	0.07	0.06	0.40	0.27
Վայոց Ձոր	0.06	0.06	0.12	0.01	0.03	0.01	0.11	0.00	0.06	0.05	0.00	0.34
Արագածոտն	0.03	0.32	0.09	0.07	0.35	0.51	0.09	0.22	0.02	0.61	0.16	0.29
Արմավիր	0.99	0.59	0.31	0.53	0.25	0.67	0.20	0.35	0.35	0.17	0.19	0.50
Կոտայք	0.51	0.14	0.29	0.28	0.12	0.10	0.54	0.51	0.37	0.25	0.31	0.41
Գեղարքունիք	1.93	2.15	1.06	1.68	0.74	0.79	1.03	0.66	0.64	0.22	0.34	0.79
Տավուշ	1.45	1.55	0.58	0.55	0.29	0.28	1.12	0.53	0.40	0.39	0.47	0.28
Շիրակ	0.40	0.60	1.15	0.13	0.11	0.16	1.11	0.26	0.58	0.44	0.55	0.63
Սյունիք	0.08	0.03	0.03	0.02	0.01	0.34	0.02	0.40	0.02	0.01	0.01	0.12
Լոռի	0.60	0.36	0.24	0.23	0.41	0.85	0.37	0.55	0.67	0.27	0.49	0.14

Հայաստանի Հանրապետությունում գազամատակարարման ցանցում վթարների պատճառով տեղի ունեցած գազամատակարարման ընդհատումների վերականգնման միջին տարեկան տևողությունը 2009-2020 թվականների ընթացքում (CAIDI, ընդհատում/ժամ) (2)



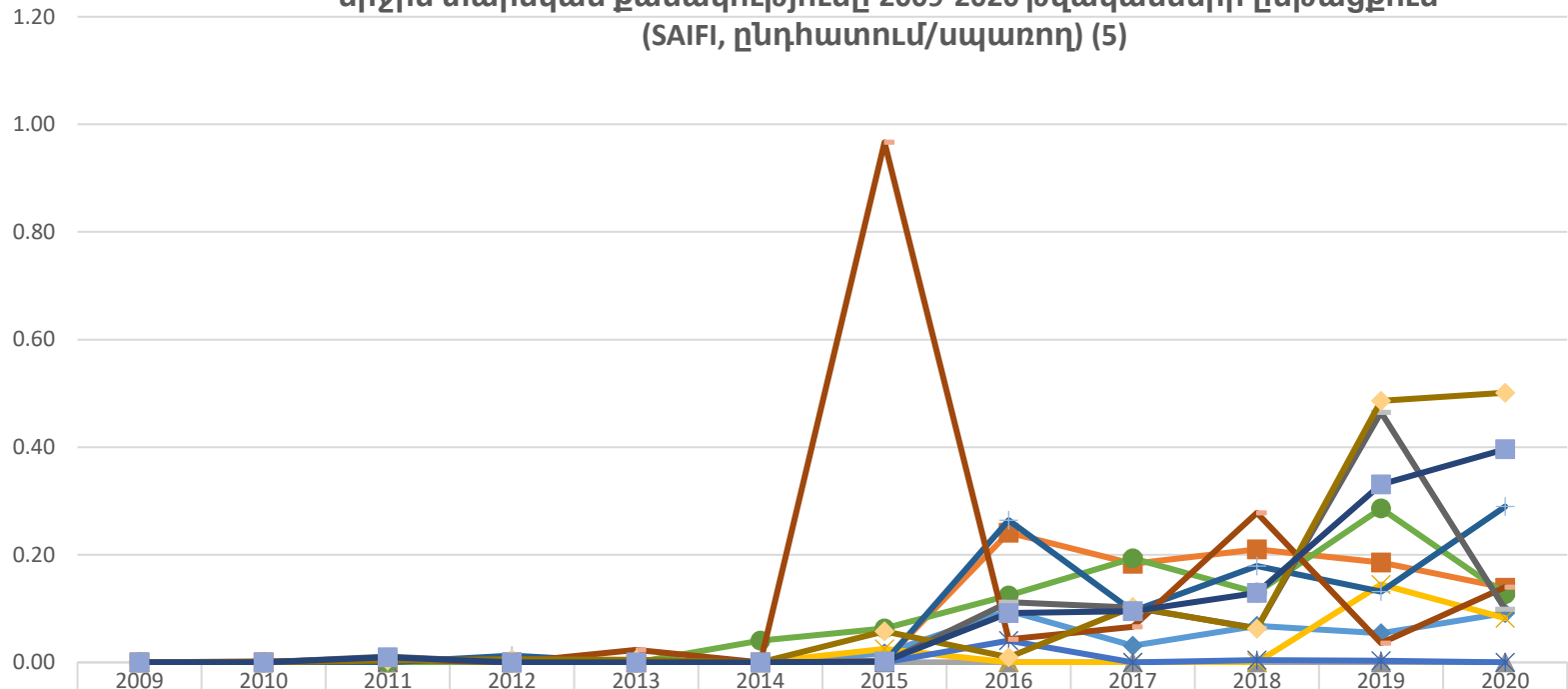
	2009	2010	2011	2012	2013	2014	2015	2016	2017	2018	2019	2020
Երևան	10.31	10.43	11.11	18.54	7.49	18.19	8.67	10.53	9.01	5.76	6.35	12.75
Արարատ	8.18	10.46	8.03	10.70	6.94	7.14	7.82	6.93	5.15	5.77	6.29	9.40
Վայոց Ձոր	22.96	2.12	15.20	1.97	26.01	24.00	17.50	1.33	8.00	5.90	0.00	19.10
Արագածոտն	14.27	5.15	2.56	6.57	4.97	6.18	3.33	3.83	15.02	11.07	7.18	4.71
Արմավիր	7.61	12.87	8.73	5.86	4.06	5.91	3.65	2.89	8.92	4.21	6.23	6.86
Կոտայք	9.64	17.78	9.73	15.18	6.82	8.09	9.79	6.73	5.43	11.39	8.69	4.83
Գեղարքունիք	7.17	7.22	6.25	6.42	6.99	5.04	4.24	6.64	4.75	4.37	4.51	7.38
Տավուշ	49.72	15.12	4.31	8.12	16.26	5.38	7.05	8.48	3.92	4.93	3.90	2.42
Շիրակ	4.85	16.26	5.71	4.95	4.07	5.98	6.52	4.41	3.30	2.93	4.38	4.17
Սյունիք	2.81	8.67	29.88	3.02	5.00	8.33	3.79	8.22	13.15	5.24	1.98	5.78
Լոռի	8.27	11.21	5.91	8.38	6.44	15.26	20.51	5.69	6.52	4.90	6.03	7.62

Հայաստանի Հանրապետությունում գազամատակարարման ցանցում ֆորս-մաժորի պատճառով մեկ սպառողին բաժին ընկնող գազամատակարարման ընդհատումների միջին տարեկան տևողությունը 2009-2020 թվականների ընթացքում (SAIDI, ժամ/սպառող) (5)



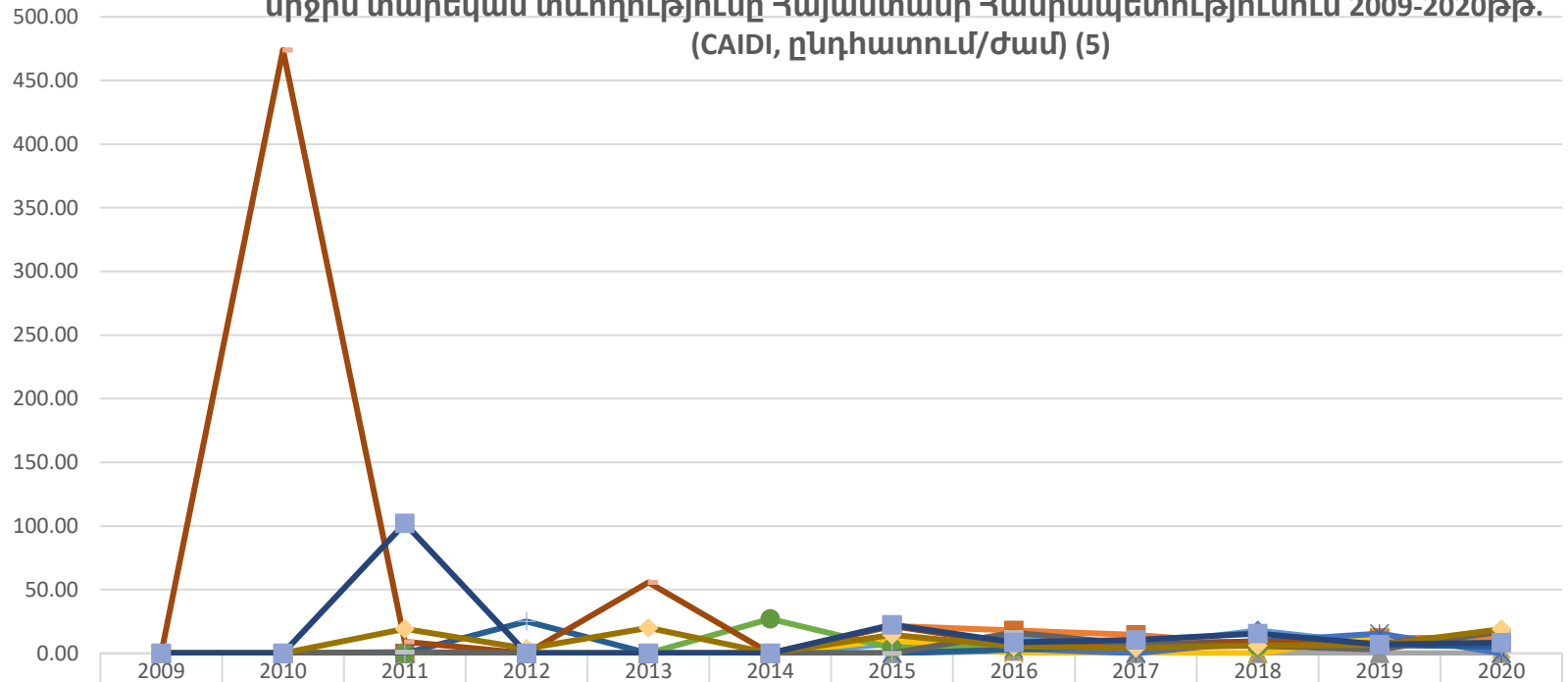
	2009	2010	2011	2012	2013	2014	2015	2016	2017	2018	2019	2020
Երևան	0.00	0.00	0.00	0.00	0.00	0.00	0.12	1.22	0.20	1.21	0.40	1.16
Արարատ	0.00	0.00	0.00	0.00	0.00	0.00	0.06	4.36	2.65	1.45	2.25	1.71
Վայոց Ձոր	0.00	0.00	0.00	0.00	0.00	0.00	0.00	0.00	0.00	0.00	0.00	0.00
Արագածոտն	0.00	0.00	0.00	0.00	0.00	0.00	0.26	0.00	0.00	0.00	1.90	0.30
Արմավիր	0.00	0.00	0.00	0.00	0.00	0.00	0.00	0.15	0.00	0.04	0.05	0.00
Կոտայք	0.00	0.00	0.00	0.00	0.00	1.09	0.25	0.62	1.54	0.74	1.83	1.07
Գեղարքունիք	0.00	0.00	0.00	0.31	0.00	0.00	0.00	0.75	0.61	1.73	0.82	1.59
Տափուշ	0.00	0.98	0.05	0.00	1.30	0.00	20.79	0.31	0.40	2.56	0.27	2.37
Շիրակ	0.00	0.00	0.01	0.00	0.00	0.00	0.00	1.81	0.71	0.38	1.36	1.70
Սյունիք	0.00	0.00	0.07	0.02	0.10	0.00	0.84	0.05	0.42	0.39	3.24	9.47
Լոռի	0.00	0.00	0.95	0.00	0.00	0.00	0.04	0.80	1.00	1.99	2.31	3.30

Հայաստանի Հանրապետությունում գազամատակարարման ցանցում ֆորս-մաժորի պատճառով մեկ սպառողին բաժին ընկնող գազամատակարարման ընդհատումների միջին տարեկան քանակությունը 2009-2020 թվականների ընթացքում (SAIFI, ընդհատում/սպառող) (5)



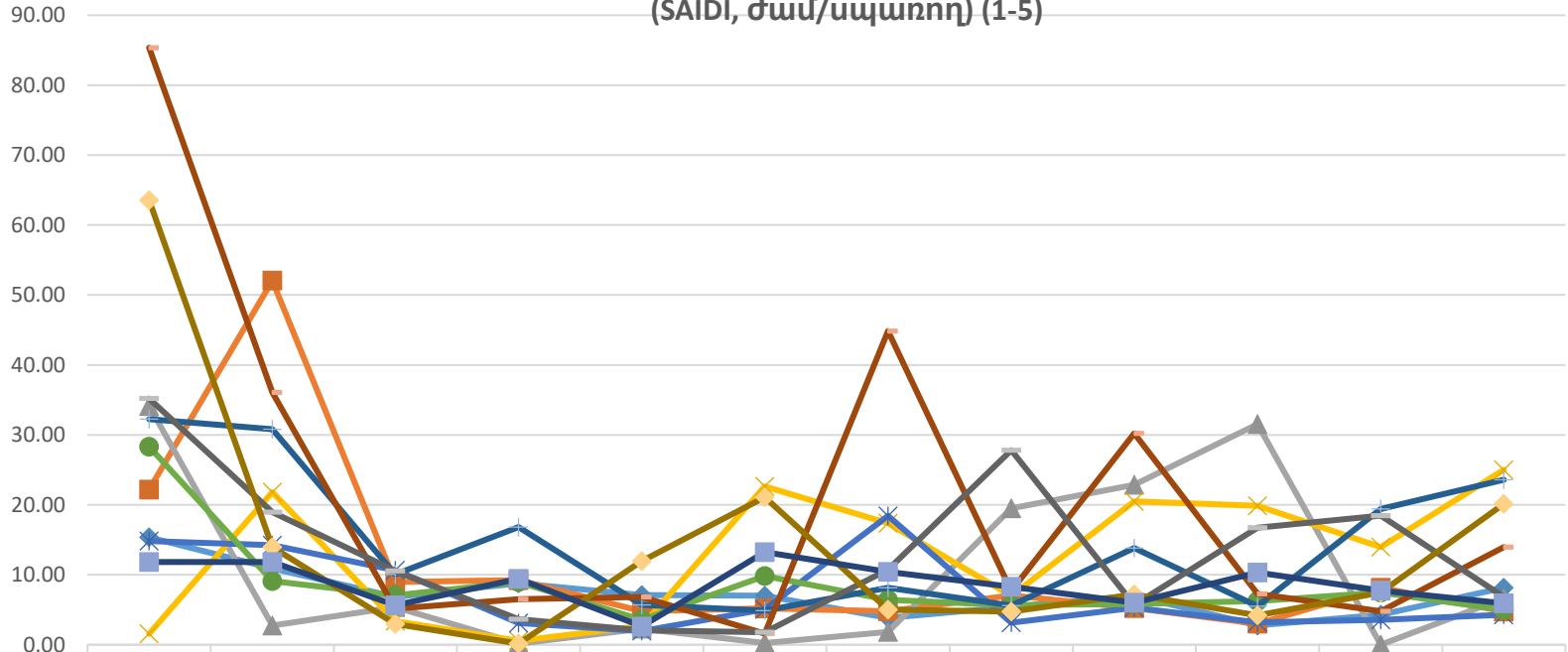
	2009	2010	2011	2012	2013	2014	2015	2016	2017	2018	2019	2020
Երևան	0.00	0.00	0.00	0.00	0.00	0.00	0.02	0.10	0.03	0.07	0.05	0.09
Արարատ	0.00	0.00	0.00	0.00	0.00	0.00	0.00	0.24	0.18	0.21	0.19	0.14
Վայոց Ձոր	0.00	0.00	0.00	0.00	0.00	0.00	0.00	0.00	0.00	0.00	0.00	0.00
Արագածոտն	0.00	0.00	0.00	0.00	0.00	0.00	0.03	0.00	0.00	0.00	0.14	0.08
Արմավիր	0.00	0.00	0.00	0.00	0.00	0.00	0.00	0.04	0.00	0.00	0.00	0.00
Կոտայք	0.00	0.00	0.00	0.00	0.00	0.04	0.06	0.12	0.19	0.13	0.29	0.13
Գեղարքունիք	0.00	0.00	0.00	0.01	0.00	0.00	0.00	0.26	0.10	0.18	0.13	0.29
Տավուշ	0.00	0.00	0.01	0.00	0.02	0.00	0.97	0.04	0.07	0.28	0.04	0.14
Շիրակ	0.00	0.00	0.01	0.00	0.00	0.00	0.00	0.11	0.10	0.06	0.46	0.10
Սյունիք	0.00	0.00	0.00	0.01	0.00	0.00	0.06	0.01	0.10	0.06	0.49	0.50
Լոռի	0.00	0.00	0.01	0.00	0.00	0.00	0.00	0.09	0.10	0.13	0.33	0.40

Հայաստանի Հանրապետությունում գազամատակարարման ցանցում ֆորս-մաժորի պատճառով գազամատակարարման ընդհատումների վերականգնման միջին տարեկան տևողությունը Հայաստանի Հանրապետությունում 2009-2020թթ. (CAIDI, ընդհատում/ժամ) (5)



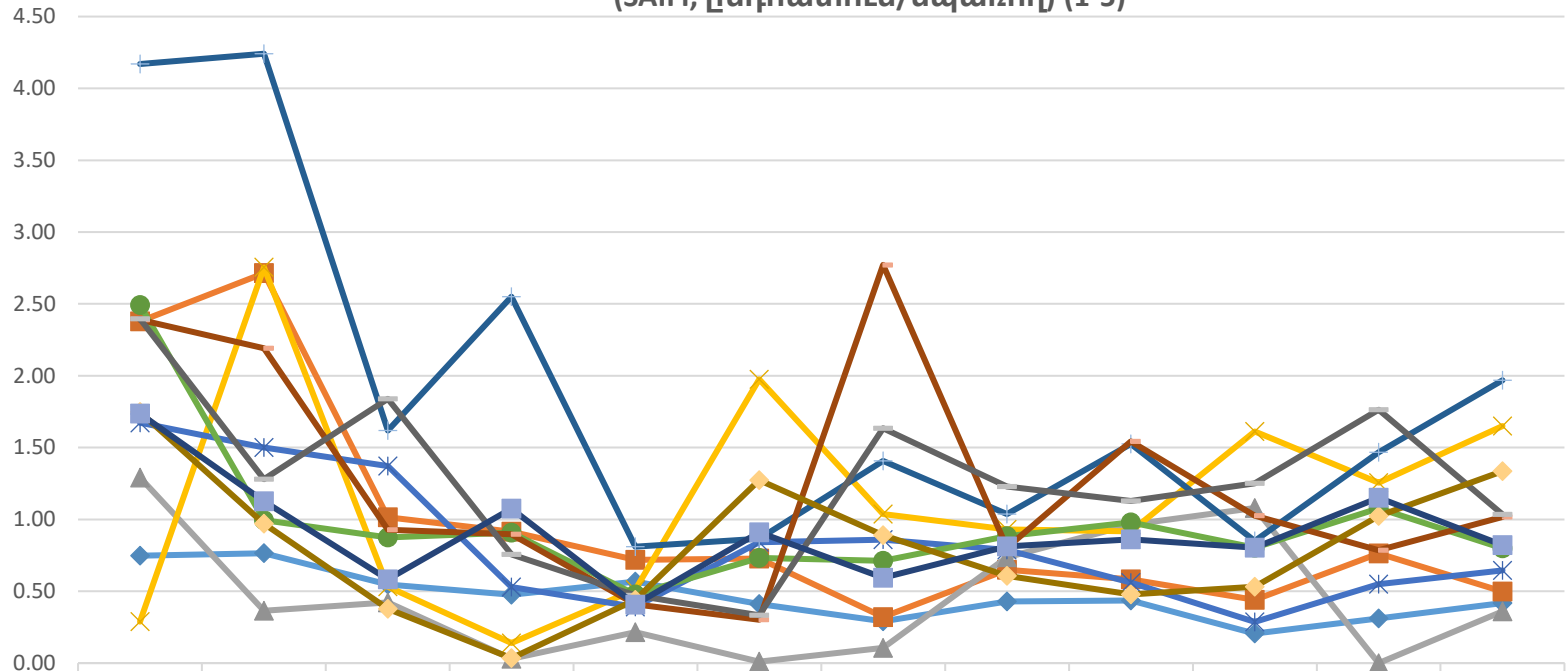
	2009	2010	2011	2012	2013	2014	2015	2016	2017	2018	2019	2020
Երևան	0.00	0.00	0.00	0.00	0.00	0.00	7.28	12.71	6.46	17.87	7.39	12.71
Արարատ	0.00	0.00	0.00	0.00	0.00	0.00	21.50	18.08	14.44	6.93	12.13	12.35
Վայոց Ձոր	0.00	0.00	0.00	0.00	0.00	0.00	0.00	1.75	0.00	0.00	0.00	0.00
Արագածոտն	0.00	0.00	0.00	0.00	0.00	0.00	10.28	0.00	0.00	0.00	13.08	3.67
Արմավիր	0.00	0.00	0.00	0.00	0.00	0.00	0.00	3.76	0.00	9.33	15.50	0.00
Կոտայք	0.00	0.00	0.00	0.00	0.00	27.00	4.03	4.96	7.96	5.71	6.38	8.41
Գեղարքունիք	0.00	0.00	0.00	25.00	0.00	0.00	0.00	2.84	6.42	9.65	6.24	5.49
Տավուշ	0.00	474.00	9.00	0.00	55.61	0.00	21.50	7.18	6.05	9.22	7.55	16.95
Շիրակ	0.00	0.00	1.00	0.00	0.00	0.00	0.00	16.16	6.99	5.91	2.93	17.18
Սյունիք	0.00	0.00	19.17	3.61	20.00	0.00	14.60	5.43	4.12	6.15	6.67	18.89
Լոռի	0.00	0.00	102.00	0.00	0.00	0.00	22.51	8.70	10.51	15.41	6.98	8.32

Մեկ սպառողին բաժին ընկնող գազամատակարարման ընդհատումների միջին տարեկան տևողությունը Հայաստանի Հանրապետությունում 2009-2020թթ. (SAIDI, ժամ/սպառող) (1-5)



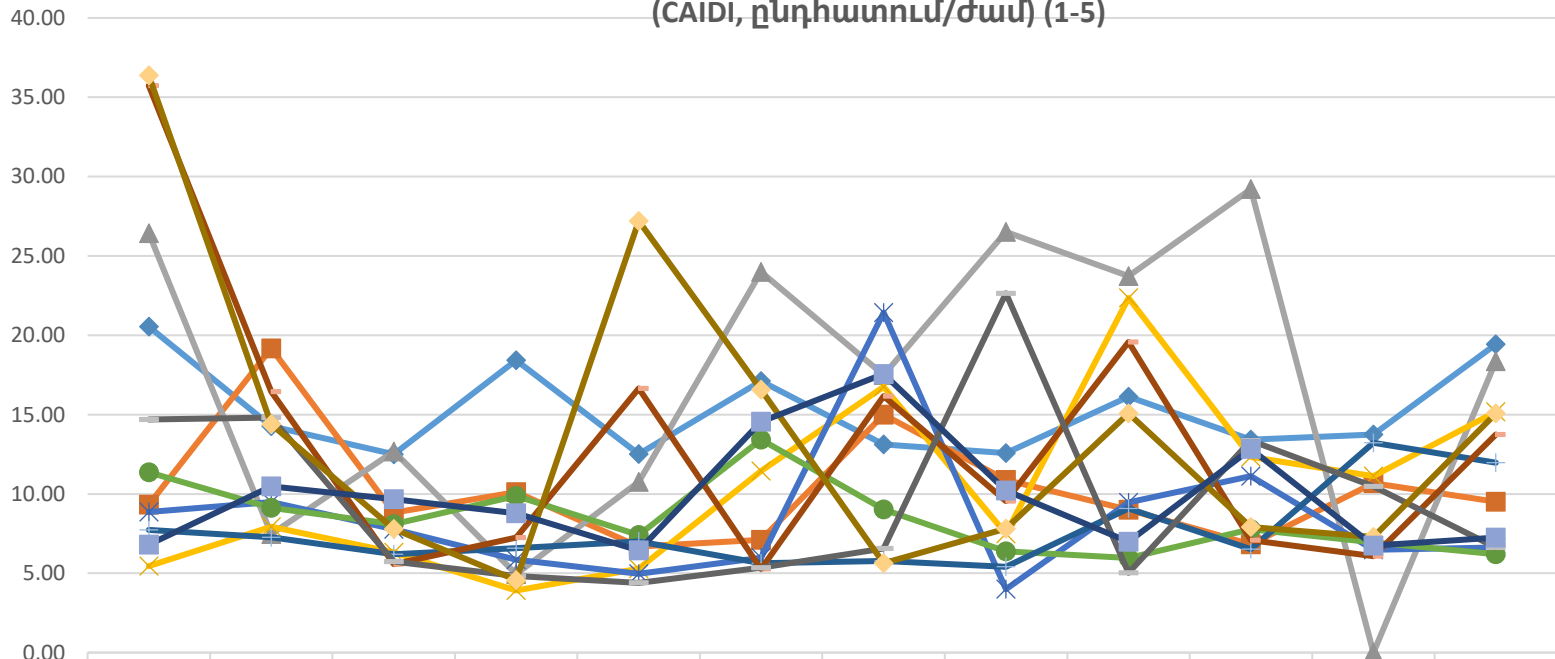
	2009	2010	2011	2012	2013	2014	2015	2016	2017	2018	2019	2020
Երևան	15.35	10.91	6.85	8.79	7.09	7.03	3.82	5.41	7.01	2.76	4.28	8.14
Արարատ	22.17	52.05	8.96	9.25	4.80	5.18	4.81	7.06	5.26	3.00	8.16	4.74
Վայոց Ձոր	34.15	2.73	5.36	0.15	2.31	0.27	1.84	19.52	22.86	31.52	0.00	6.63
Արագածոտն	1.58	21.83	3.36	0.55	2.71	22.63	17.35	6.98	20.50	19.87	13.96	25.02
Արմավիր	14.84	14.24	10.66	3.10	1.95	5.04	18.43	3.14	5.30	3.19	3.56	4.28
Կոտայք	28.33	9.09	7.08	8.95	3.55	9.84	6.42	5.65	5.85	6.24	7.48	4.95
Ղեղարքունիք	32.25	30.80	10.04	16.81	5.67	4.88	8.13	5.61	13.85	5.53	19.39	23.57
Տավուշ	85.37	36.06	5.17	6.50	6.82	1.59	44.83	7.67	30.22	7.29	4.78	13.98
Շիրակ	35.20	18.97	10.57	3.65	2.08	1.79	10.72	27.82	5.68	16.72	18.48	6.85
Սյունիք	63.56	13.96	2.95	0.16	11.97	21.09	5.02	4.74	7.20	4.21	7.47	20.15
Լոռի	11.81	11.81	5.64	9.44	2.63	13.24	10.43	8.29	6.02	10.31	7.75	5.94

Մեկ սպառողին բաժին ընկնող գազամատակարարման ընդհատումների միջին տարեկան քանակությունը Հայաստանի Հանրապետությունում 2009-2020թթ. (SAIFI, ընդհատում/սպառող) (1-5)



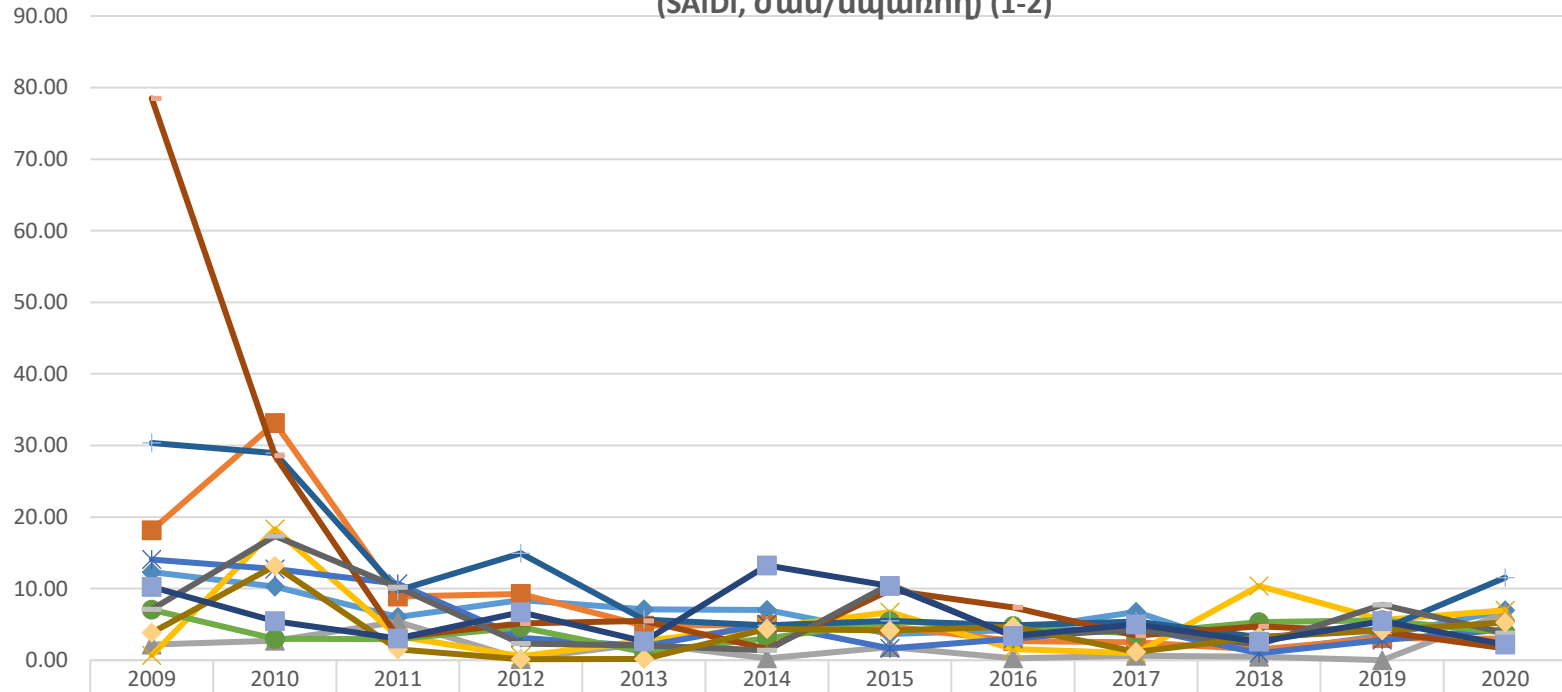
	2009	2010	2011	2012	2013	2014	2015	2016	2017	2018	2019	2020
Երևան	0.75	0.76	0.55	0.48	0.57	0.41	0.29	0.43	0.43	0.21	0.31	0.42
Արարատ	2.38	2.71	1.01	0.92	0.72	0.73	0.32	0.65	0.58	0.44	0.76	0.50
Վայոց Ձոր	1.29	0.36	0.42	0.03	0.21	0.01	0.11	0.74	0.96	1.08	0.00	0.36
Արագածոտն	0.29	2.75	0.53	0.14	0.51	1.98	1.04	0.93	0.92	1.61	1.26	1.65
Արմավիր	1.67	1.50	1.37	0.53	0.39	0.84	0.86	0.79	0.56	0.29	0.55	0.65
Կոտայք	2.49	1.00	0.87	0.91	0.48	0.73	0.71	0.88	0.98	0.80	1.08	0.80
Գեղարքունիք	4.17	4.24	1.62	2.55	0.81	0.87	1.41	1.04	1.53	0.85	1.47	1.97
Տավուշ	2.39	2.19	0.93	0.90	0.41	0.30	2.77	0.80	1.54	1.03	0.79	1.02
Շիրակ	2.40	1.28	1.84	0.76	0.47	0.33	1.63	1.23	1.13	1.25	1.76	1.04
Սյունիք	1.75	0.97	0.38	0.03	0.44	1.27	0.89	0.61	0.48	0.53	1.02	1.34
Լոռի	1.74	1.13	0.58	1.08	0.41	0.91	0.59	0.81	0.86	0.80	1.15	0.82

Գազամատակարարման ընդհատումների վերականգնման միջին տարեկան տևողությունը Հայաստանի Հանրապետությունում 2009-2020թթ. (CAIDI, ընդհատում/ժամ) (1-5)



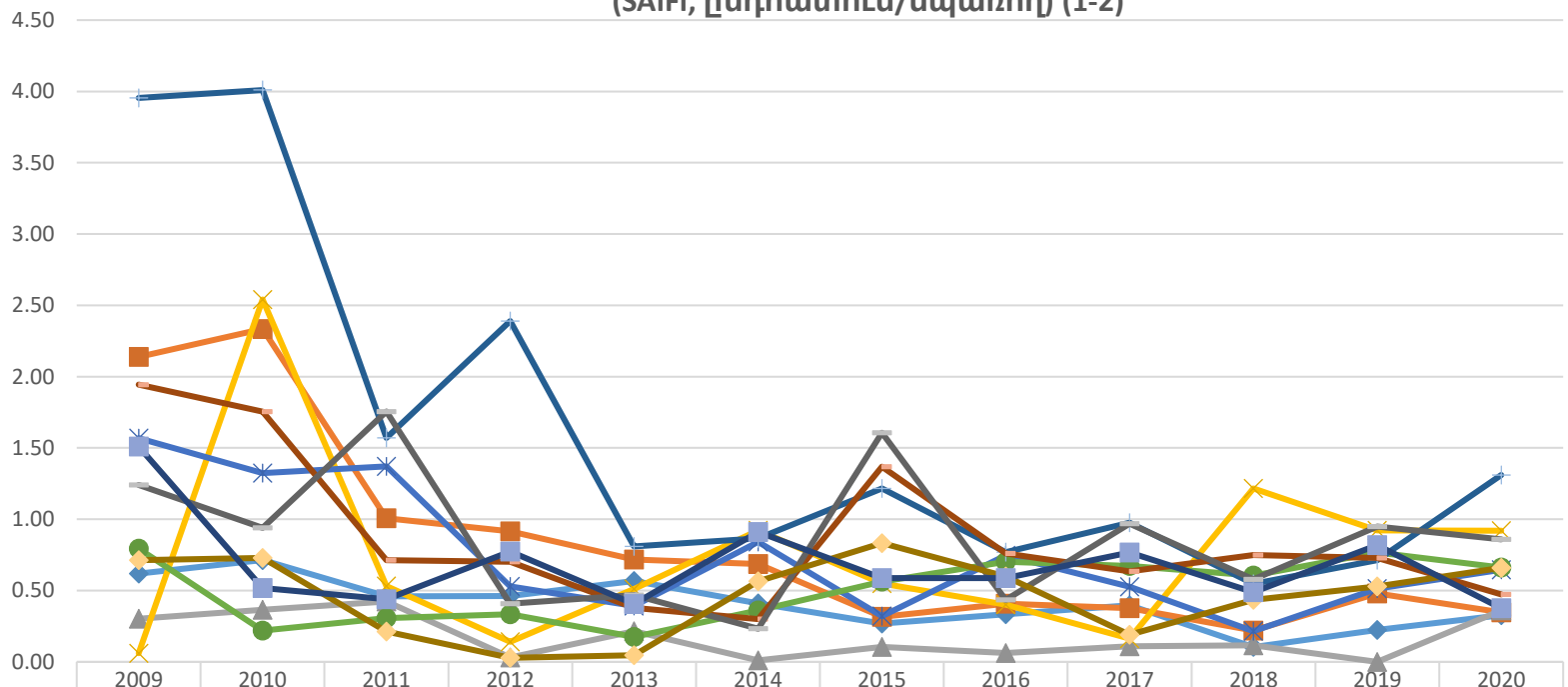
	2009	2010	2011	2012	2013	2014	2015	2016	2017	2018	2019	2020
Երևան	20.54	14.27	12.50	18.42	12.51	17.12	13.11	12.58	16.12	13.43	13.74	19.43
Արարատ	9.32	19.18	8.83	10.11	6.68	7.11	14.99	10.88	9.01	6.82	10.69	9.50
Վայոց Ձոր	26.44	7.47	12.67	4.95	10.76	24.00	17.50	26.51	23.73	29.21	0.00	18.37
Արագածոտն	5.45	7.93	6.33	3.92	5.29	11.45	16.74	7.50	22.35	12.33	11.12	15.17
Արմավիր	8.87	9.48	7.78	5.86	4.98	5.99	21.43	4.00	9.47	11.12	6.48	6.62
Կոտայք	11.37	9.13	8.10	9.86	7.42	13.43	9.02	6.38	5.97	7.77	6.94	6.20
Գեղարքունիք	7.73	7.26	6.20	6.59	7.00	5.63	5.77	5.41	9.08	6.52	13.22	11.97
Տավուշ	35.74	16.46	5.57	7.24	16.66	5.27	16.17	9.56	19.57	7.10	6.09	13.75
Շիրակ	14.69	14.81	5.74	4.82	4.39	5.36	6.56	22.65	5.03	13.35	10.47	6.62
Սյունիք	36.38	14.40	7.79	4.57	27.21	16.57	5.64	7.81	15.09	7.91	7.29	15.08
Լոռի	6.80	10.48	9.67	8.77	6.44	14.56	17.56	10.21	6.98	12.85	6.74	7.24

Մեկ սպառողին բաժին ընկնող գազամատակարարման ընդհատումների միջին տարեկան տևողությունը Հայաստանի Հանրապետությունում 2009-2020թթ. (SAIDI, ժամ/սպառող) (1-2)



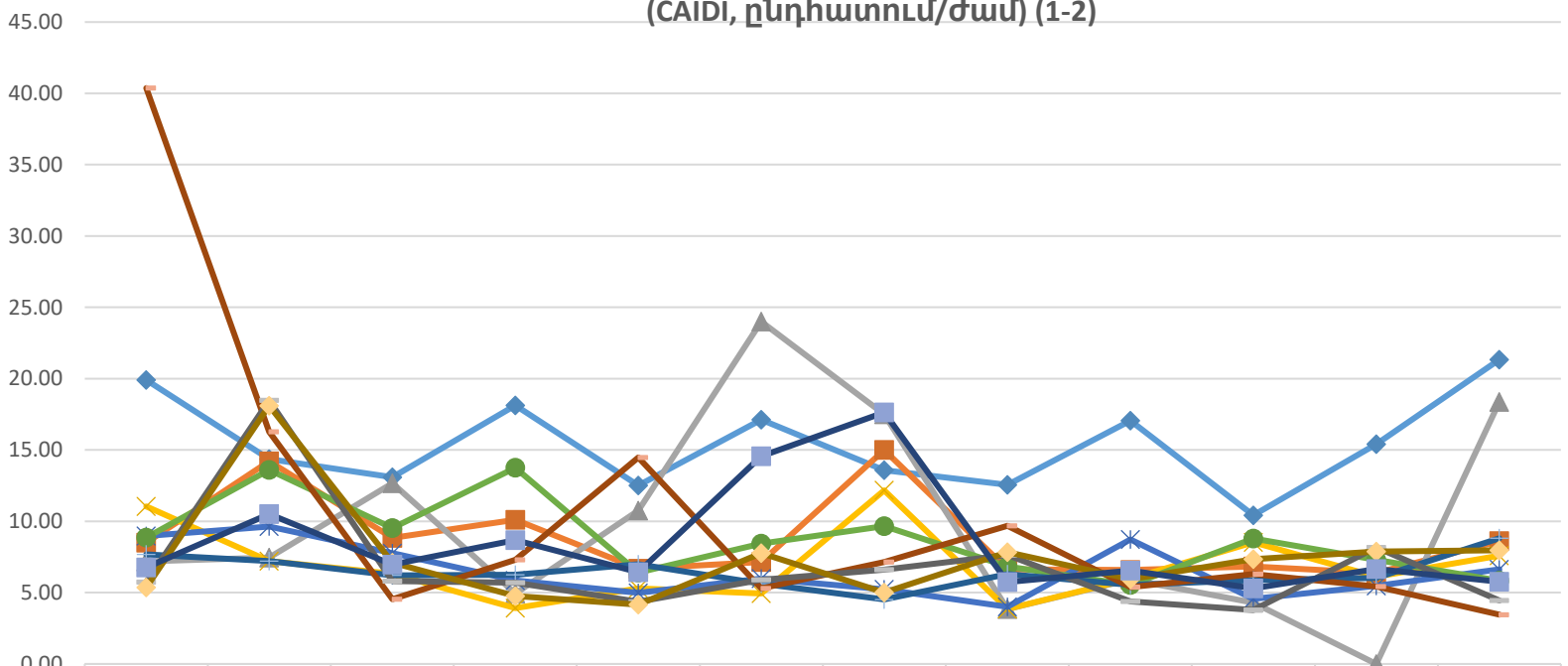
	2009	2010	2011	2012	2013	2014	2015	2016	2017	2018	2019	2020
Երևան	12.31	10.26	6.03	8.38	7.09	7.03	3.66	4.19	6.76	1.08	3.45	6.96
Արարատ	18.16	33.14	8.90	9.25	4.80	4.89	4.74	2.70	2.49	1.50	3.06	2.99
Վայոց Ձոր	2.17	2.73	5.36	0.15	2.31	0.27	1.84	0.24	0.64	0.50	0.00	6.63
Արագածոտն	0.67	18.31	3.36	0.55	2.71	4.55	6.68	1.54	0.97	10.35	5.64	6.98
Արմավիր	14.06	12.75	10.66	3.10	1.95	5.04	1.67	2.99	4.59	0.98	2.80	4.28
Կոտայք	7.04	2.99	2.92	4.58	1.12	3.05	5.44	4.79	3.73	5.33	5.60	3.85
Գեղարքունիք	30.34	28.91	9.75	14.93	5.67	4.88	5.51	4.85	5.41	3.22	4.29	11.54
Տավուշ	78.49	28.57	3.23	5.13	5.49	1.59	9.78	7.37	3.42	4.73	3.96	1.63
Շիրակ	7.12	17.36	10.20	2.33	2.05	1.37	10.61	3.32	4.26	2.19	7.74	3.81
Սյունիք	3.84	13.19	1.51	0.14	0.19	4.39	4.17	4.69	1.13	3.19	4.17	5.25
Լոռի	10.23	5.44	3.05	6.71	2.62	13.24	10.35	3.38	5.02	2.59	5.44	2.17

Մեկ սպառողին բաժին ընկնող գազամատակարարման ընդհատումների միջին տարեկան քանակությունը Հայաստանի Հանրապետությունում 2009-2020թթ. (SAIFI, ընդհատում/սպառող) (1-2)



	2009	2010	2011	2012	2013	2014	2015	2016	2017	2018	2019	2020
Երևան	0.62	0.71	0.46	0.46	0.57	0.41	0.27	0.33	0.40	0.10	0.22	0.33
Արարատ	2.14	2.33	1.01	0.91	0.72	0.69	0.32	0.41	0.38	0.22	0.48	0.35
Վայոց Ձոր	0.30	0.36	0.42	0.03	0.21	0.01	0.11	0.06	0.11	0.12	0.00	0.36
Արագածոտն	0.06	2.54	0.53	0.14	0.51	0.92	0.55	0.40	0.16	1.22	0.92	0.92
Արմավիր	1.57	1.32	1.37	0.53	0.39	0.84	0.32	0.75	0.53	0.22	0.51	0.65
Կոտայք	0.79	0.22	0.31	0.33	0.18	0.36	0.56	0.70	0.67	0.61	0.77	0.66
Գեղարքունիք	3.95	4.01	1.57	2.39	0.81	0.87	1.22	0.77	0.98	0.55	0.71	1.31
Տավուշ	1.94	1.76	0.71	0.70	0.38	0.30	1.37	0.76	0.63	0.75	0.73	0.47
Շիրակ	1.24	0.94	1.76	0.41	0.47	0.23	1.61	0.43	0.97	0.58	0.95	0.86
Սյունիք	0.71	0.73	0.21	0.03	0.05	0.56	0.83	0.60	0.19	0.43	0.53	0.66
Լոռի	1.51	0.52	0.44	0.77	0.41	0.91	0.59	0.59	0.77	0.49	0.82	0.38

**Գազամատակարարման ընդհատումների վերականգնման
միջին տարեկան տևողությունը Հայաստանի Հանրապետությունում 2009-2020թթ.
(CAIDI, ընդհատում/ժամ) (1-2)**



	2009	2010	2011	2012	2013	2014	2015	2016	2017	2018	2019	2020
Երևան	19.90	14.37	13.09	18.12	12.51	17.13	13.58	12.55	17.07	10.43	15.40	21.34
Արարատ	8.49	14.20	8.85	10.11	6.68	7.14	15.00	6.63	6.60	6.83	6.38	8.62
Վայոց Ձոր	7.19	7.47	12.67	4.95	10.76	24.00	17.50	3.86	5.92	4.29	0.00	18.37
Արագածոտն	11.04	7.21	6.33	3.92	5.29	4.94	12.17	3.85	5.96	8.52	6.13	7.59
Արմավիր	8.97	9.63	7.78	5.86	4.98	5.99	5.23	4.01	8.73	4.57	5.47	6.62
Կոտայք	8.86	13.60	9.54	13.75	6.42	8.44	9.66	6.83	5.53	8.80	7.30	5.83
Գեղարքունիք	7.67	7.21	6.20	6.25	7.00	5.63	4.53	6.30	5.54	5.88	6.02	8.81
Տավուշ	40.37	16.27	4.53	7.31	14.47	5.30	7.14	9.69	5.39	6.31	5.43	3.46
Շիրակ	5.74	18.48	5.81	5.70	4.37	5.90	6.61	7.63	4.39	3.79	8.16	4.44
Սյունիք	5.38	18.11	7.11	4.77	4.16	7.78	5.01	7.85	5.95	7.35	7.88	7.97
Լոռի	6.78	10.52	6.97	8.68	6.44	14.56	17.64	5.75	6.55	5.30	6.65	5.78